

【報道関係者各位】

2016年9月1日
FJネクストグループ

JR「川崎」駅西口徒歩10分に総戸数168戸の大型新築分譲マンション誕生 【グランド・ガーラ川崎西口】 9月1日（木）販売開始

株式会社FJネクスト(本社:東京都新宿区 代表取締役社長 肥田幸春)は、分譲マンション「グランド・ガーラ川崎西口」(総戸数168戸)の販売[申込受付]を本日9月1日(木)に開始いたしましたので、お知らせいたします。

〈グランド・ガーラ川崎西口の主な特長〉

- ◆進化を続ける洗練された「川崎」駅西口の大型プロジェクト
- ◆統計が示す若い世代の確かな需要
- ◆都市機能を自在に使いこなす絶好なポジション
- ◆居住者ニーズを追及した建物構造、機能的な仕様設備



【外観イメージ】

「グランド・ガーラ川崎西口」の主な特長

◆進化を続ける洗練された「川崎」駅西口の大型プロジェクト

相次ぐ大規模開発によって数々の大型商業施設や文化施設、オフィスビル等が誕生し、著しい成長を遂げてきた「川崎」駅。その西口エリアは「ラゾーナ川崎プラザ」「ミューザ川崎」「スマートコミュニティセンター」が建ち並び、都市機能の活気に包まれる一方で、その周辺には新しい高層住宅や道路、公園が整備されるなど都市生活にふさわしい住環境が形成されています。

また、現在JR「川崎」駅では、駅周辺の回遊性の向上を目的とした「北口自由通路」の整備、駅ビル「アトレ川崎」の増床、駅ナカ商業施設の新設などが予定されています。今後ますます変貌を遂げていく街に存在感立つ大型プロジェクト「グランド・ガーラ川崎西口」は誕生します。



【上段：現地周辺イメージ】
【下段左：エントランスイメージ、下段右：風除室イメージ】

Life with a dream

◆統計が示す若い世代の確かな需要

川崎市の人口は1,475,300人で、東京23区を除く全国の政令指定都市の中で第7位(平成27年国勢調査結果総務省統計局調べ)。また、「平成27年版川崎市統計データブック」によると、川崎市は平均年齢と生産年齢人口割合がともに第1位、人口増加数も第2位になるなど、川崎市には働く世代を惹きつける確かな魅力が存在します。

人口▶第7位

■政令指定都市の人口

1位	横浜市	3,726,167人
2位	大阪市	2,691,742人
3位	名古屋市	2,296,014人
4位	札幌市	1,953,784人
5位	福岡市	1,538,510人
6位	神戸市	1,537,860人
7位	川崎市	1,475,300人
8位	京都市	1,474,570人
9位	さいたま市	1,264,253人
10位	広島市	1,194,507人

※平成27年10月1日現在
出典:総務省統計局 平成27年国勢調査結果(人口速報集計)

人口増加▶第2位

■政令指定都市の人口増加(自然増加+社会増加)

1位	福岡市	14,456人
2位	川崎市	9,973人
3位	さいたま市	8,698人
4位	札幌市	
5位	仙台市	6,892人
6位	横浜市	6,223人
7位	大阪市	4,742人
8位	名古屋市	4,003人
9位	広島市	2,411人
10位	相模原市	1,044人

※平成25年中
出典:平成27年版 川崎市統計データブック

平均年齢▶第1位

■政令指定都市の平均年齢

1位	川崎市	41.5歳
2位	福岡市	41.9歳
3位	仙台市	42.3歳

※平成22年10月1日現在
出典:平成27年版 川崎市統計データブック

生産年齢人口割合▶第1位

■政令指定都市の生産年齢人口割合
※生産年齢は15~64歳

1位	川崎市	70.0%
2位	福岡市	69.1%
3位	仙台市	68.2%

※平成22年10月1日現在
出典:平成27年版 川崎市統計データブック

【左:総務省統計局平成27年国勢調査結果】

【中央、右:平成27年版川崎市統計データブック】

◆都市機能を自在に使いこなす絶好なポジション

「グランド・ガーラ川崎西口」は、JR川崎駅と京急川崎駅の2駅6路線(※)が利用可能で、通勤・通学から国内外の出張にも快適なアクセス環境にあります。「横浜」駅へ1駅6分、「品川」駅へ1駅8分、さらに世界と東京を結ぶ「羽田空港国際線ターミナル」駅へも7分(※乗り換えあり)と、都市機能を自在に使いこなす絶好なポジションです。

※6路線=JR東海道本線・京浜東北線・南武線・上野東京ライン、京浜急行本線・大師線



【アクセス図】

◆ 居住者ニーズを追及した建物構造、仕様設備

セキュリティ・安全性

・先進のカードキーシステムを導入。1枚のカードでオートロック、エレベーター、玄関と各住戸に入るまで3重の施錠により高い安全性を実現し、共用スペースでの利便性を損なわずに防犯性を高めています。カードキーは財布にも入るスリムなデザインで、電波・磁気・結露などの影響を受けず、キー交換も容易に行えます。

・シャッター付ドアスコープをはじめ、防犯用のドアロック部分カバー、強固な耐久性のドアガードなど、玄関ドアのセキュリティ性にも配慮しました。

毎日の暮らしを支える確かな構造

・Hybridニーディング工法により杭径700mm～1,000mmの杭を18本構築し、震度6強～7程度の大地震でも倒壊・崩壊しない建物構造を実現。

・居室内の遮音性に配慮し、すべての居室に二重天井、二重床構造を採用しています。

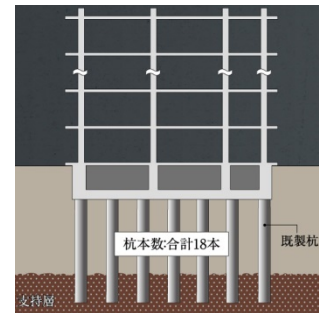
・外の冷気が住戸内に伝わるのを軽減するため、マンション躯体に沿って柱・梁・壁の室内側に約25mm厚、住戸のスラブ下は約30mm厚の断熱材を配しました。また、屋上の屋根部分は約35mm厚の外断熱としています。



【カードキーイメージ】



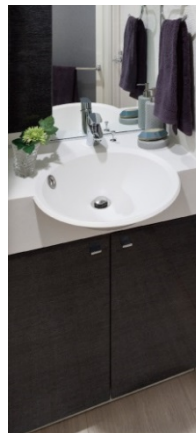
【オートロックシステム 概念図】



【建物基礎構造図イメージ】



<システムキッチン>



<独立洗面化粧台>



<Siセンサー付ガスコンロ>



<ガーラコンシェルジュサービスイメージ>



<バスルーム>

マンション生活をサポートするサービス

・居住者専用の電話相談窓口「ガーラコンシェルジュサービス」は、家賃、更新・退室、修理などの相談から、暮らしをサポートするためのフロントサービスも行います。

・各住戸にLAN+Wi-Fiのインターネット環境を提供。ご入居後すぐにインターネットをご利用いただけます。

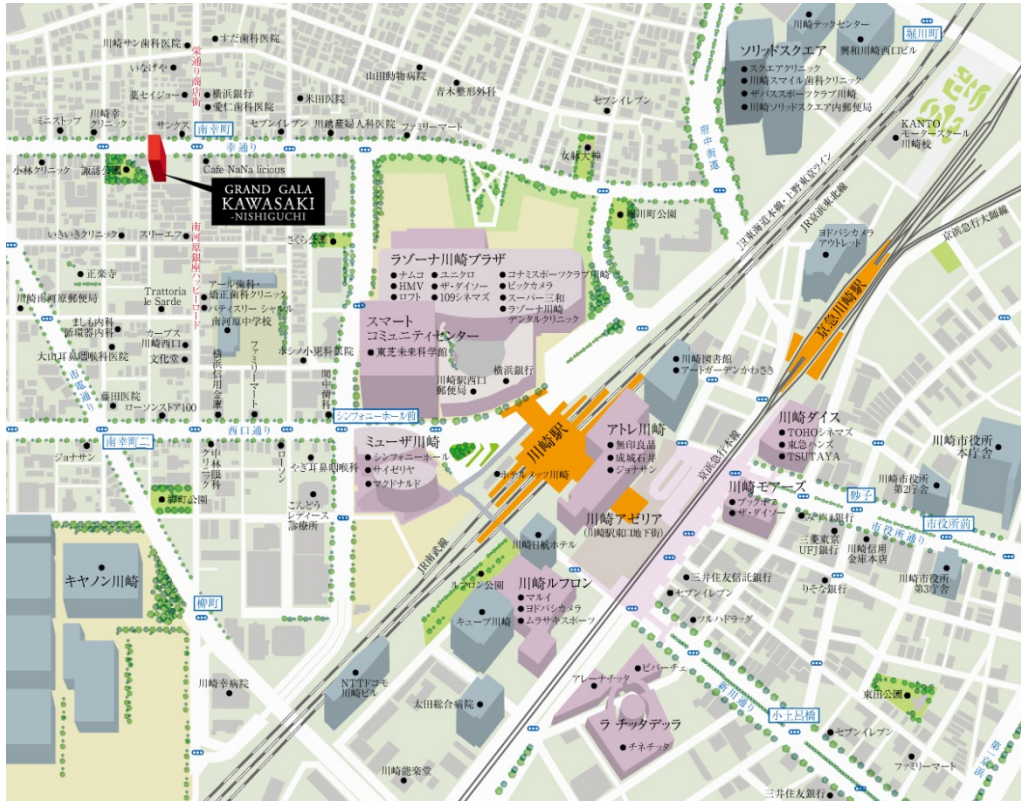
こだわりの住戸設備

・Siセンサー付2口ガスコンロ、人造大理石天板、耐震ラッチ付吊戸棚など機能性、デザイン性ともに優れたシステムキッチンを採用しました。

バスルームには浴室換気乾燥機を全戸設置。天候や時間を気にすることなく洗濯物を乾かすことができ、広々と使えるバスルームでゆったりと入浴ができます。

・各住戸の水まわり空間は、居住者ニーズを実現したバス・パウダールーム・トイレ全てが独立プランとなっており、都市生活にふさわしい備えとなっています。

Life with a dream



【現地周辺図】

◆物件概要

所在地	神奈川県川崎市幸区南幸町2丁目2番地1（住所）※住居表示制度未実施
交通	JR東海道本線・京浜東北線・南武線・上野東京ライン「川崎」駅より徒歩10分 京浜急行本線・大師線「京急川崎」駅より徒歩13分
売主	株式会社エフ・ジェー・ネクスト
構造・規模	鉄筋コンクリート造 地上15階
総戸数	168戸
間取り	1K
専有面積	20.21㎡（140戸）～20.57㎡（28戸）
竣工	2016年9月中旬（予定）

【株式会社FJネクスト 会社概要】

表 記 社 名 株式会社FJネクスト
 商 号 株式会社エフ・ジェー・ネクスト
 所 在 地 東京都新宿区西新宿六丁目5番1号
 代 表 代表取締役社長 肥田 幸春
 設 立 昭和55年7月
 資 本 金 27億7,440万円
 免 許 番 号 国土交通大臣(4)第5806号
 事 業 内 容 不動産の企画開発、売買、仲介
 加 盟 団 体 一般社団法人全国住宅産業協会
 公益社団法人全日本不動産協会
 公益社団法人不動産保証協会
 首都圏中高層住宅協会
 ホームページ <http://www.fjnext.com/>

— 本件に関する報道関係からのお問合せ先 —

株式会社FJネクスト
 経営企画室 広報担当 江草・伊藤(優)
 TEL：03-6733-7711
 FAX：03-6733-7712

— 販売に関するお問合せ先 —

グランド・ガラ川崎西口公式サイト
http://www.gala-series.com/gg_kawasaki-nishiguchi/
 ガーラインフォメーションセンター
 TEL：0120-86-2103

Life with a dream