

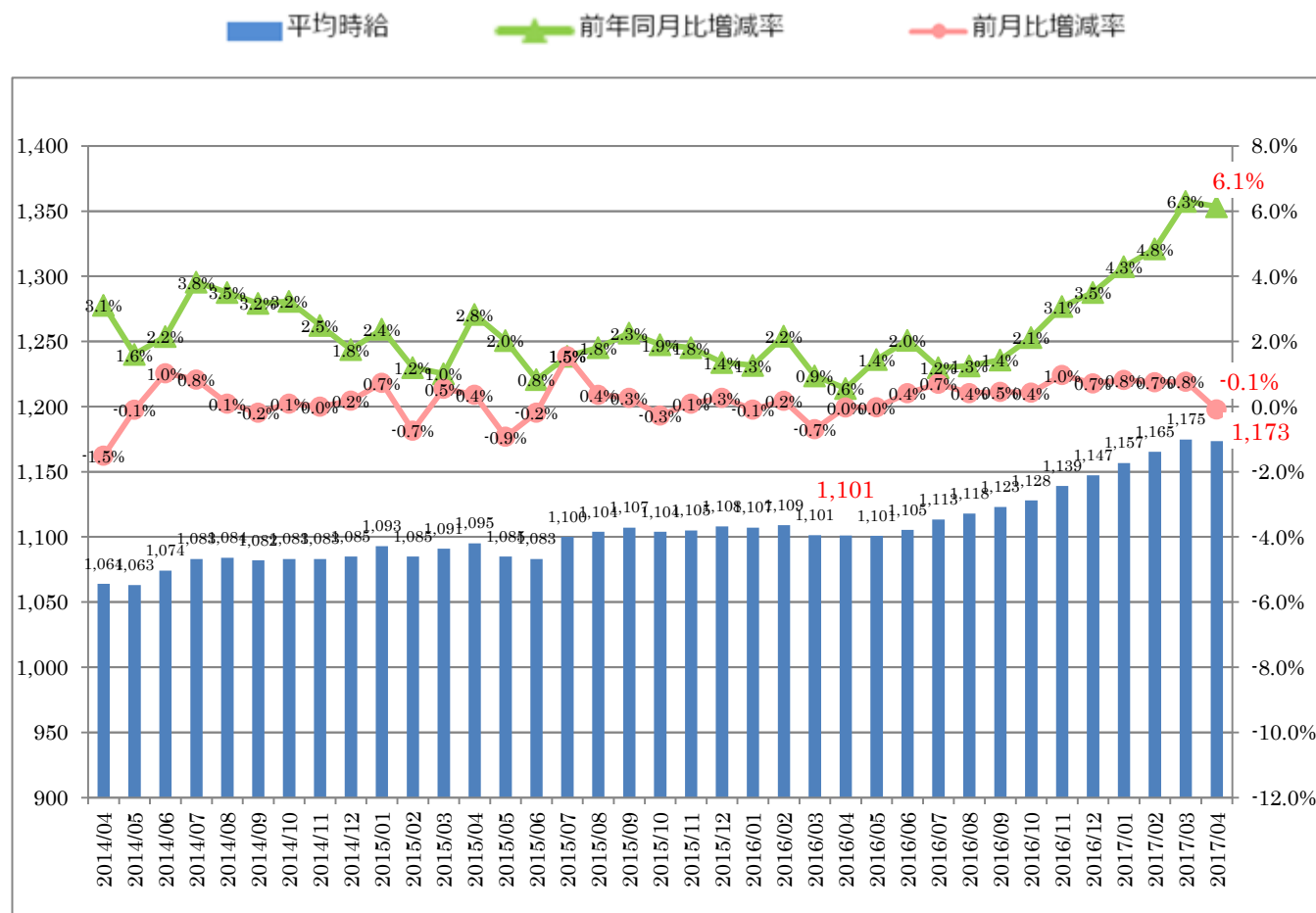
4 月度製造業平均時給は 1,173 円 2015 年 7 月以降から 1,100 円以上を維持。 日本最大級の製造業求人情報サイト『工場ワークス』 ～ 2017 年 4 月度 製造業平均賃金調査 ～

株式会社インターワークス（本社：東京都港区、代表取締役会長兼社長兼 CEO：西本甲介、東証1部：6032）が運営する日本最大級の製造業求人情報サイト『工場ワークス』（<https://04510.jp/>）は、本サイトに掲載されている求人広告から2017年4月度の平均賃金（エリア別、業種別、職種別）をまとめましたので、ご報告いたします。

■全国平均時給は1,173円。2015年7月から続く1,100円以上を維持。

4月度の全国平均時給は1,173円（前年同月比+72円、増減率+6.1%）で、2015年7月から22カ月連続で1,100円以上を維持しました。

【全国平均時給・増減率の推移】



【本件に関するお問い合わせ先】

株式会社インターワークス リレーション推進室 野田
〒105-0003 東京都港区西新橋 1-6-21 NBF 虎ノ門ビル 8階

TEL : 03-6823-5404 FAX : 03-3539-1680
URL : <https://interworks.jp>

■エリア別では7エリア中すべてで前年同月比がプラス。

4月度は、7エリアすべてにおいて前年同月比を上回りました。10月度から7カ月連続で上昇傾向にあります。また、全国平均の増減額が前年同月比より高値となったエリアは、前月に引き続き「北海道・東北」、「信越・北陸」、「関西」、「中国・四国」、「九州・沖縄」の5エリアとなりました。

【エリア別4月度平均賃金】

エリア	平均時給（円）	前年同月比		求人数割合	参考	
		増減額（円）	増減率		平均月給（円）	前年同月比増減額（円）
全国	1,173	72	6.1%	-	187,753	11,572
北海道・東北	1,069	77	7.2%	9.5%	171,107	12,434
関東	1,197	64	5.3%	27.7%	191,490	10,194
中部・東海	1,213	53	4.4%	23.7%	194,114	8,483
信越・北陸	1,123	75	6.7%	9.2%	179,739	12,029
関西	1,185	83	7.0%	16.4%	189,608	13,332
中国・四国	1,139	92	8.1%	7.0%	182,237	14,705
九州・沖縄	1,160	112	9.7%	6.4%	185,666	17,986

■業種別では12業種で前年同月比がプラス。

4月度は、12業種すべてにおいて前年同月比を上回りました。また全国平均の前年同月比より高値となった業種は、「車・バイク・重機系」、「携帯・パソコン・家電」、「ゴム・プラ・石油・化学」の3業種となりました。

【業種別4月度平均賃金】

業種	平均時給（円）	前年同月比		求人数割合	参考	
		増減額（円）	増減率		平均月給（円）	前年同月比増減額（円）
全業種	1,173	72	6.1%	-	187,753	11,572
車・バイク・重機系	1,293	91	7.0%	25.2%	206,913	14,520
半導体・先端技術	1,187	71	6.0%	5.3%	189,894	11,281
機械・精密機器・金属	1,155	62	5.4%	15.8%	184,764	9,887
紙・パルプ・印刷	1,160	64	5.5%	1.1%	185,624	10,255
オフィス・業務機器	1,147	56	4.9%	0.3%	183,499	9,002
医療・福祉・介護・製薬	1,168	9	0.8%	1.2%	186,924	1,476
携帯・パソコン・家電	1,196	130	10.9%	3.9%	191,370	20,820
物流・倉庫	1,163	57	4.9%	6.6%	186,153	9,143
ゴム・プラ・石油・化学	1,147	80	7.0%	2.6%	183,583	12,879
住宅・建材	1,142	48	4.2%	1.9%	182,681	7,580
フード・飲料	1,038	29	2.8%	6.8%	166,160	4,682
その他	1,114	49	4.4%	29.2%	178,215	7,770

【本件に関するお問い合わせ先】

株式会社インターワークス リレーション推進室 野田
〒105-0003 東京都港区西新橋 1-6-21 NBF 虎ノ門ビル 8階

TEL: 03-6823-5404 FAX: 03-3539-1680
URL: <https://interworks.jp>

■職種別では 29 職種中 28 職種が前年同月比プラス

4 月度は、29 職種中 28 職種において前年同月比を上回りました。

【職種別 4 月度平均賃金】

職種	平均時給 (円)	前年同月比		求人数割合	参考	
		増減額 (円)	増減率		平均月給 (円)	前年同月比増減額 (円)
全職種	1,173	72	6.1%	-	187,753	11,572
NC 旋盤	1,285	23	1.8%	0.1%	205,639	3,690
クレーン	1,341	105	7.8%	0.0%	214,523	16,809
ドライバー・ドライバー補助	1,439	88	6.1%	1.1%	230,223	14,088
バリ取り・研磨	1,140	47	4.1%	0.8%	182,467	7,580
ハンダ付け	1,136	111	9.8%	0.0%	181,818	17,780
フォークリフト	1,204	30	2.5%	3.9%	192,598	4,821
プレス・板金・塗装	1,169	73	6.2%	0.8%	187,085	11,724
マシンオペレーター	1,174	58	4.9%	10.9%	187,890	9,269
メンテナンス・保守・保全	1,379	140	10.2%	0.6%	220,571	22,374
加工	1,185	64	5.4%	5.0%	189,570	10,179
玉掛け	1,282	144	11.2%	0.1%	205,148	23,014
金型設計	1,750	607	34.7%	0.0%	280,000	97,067
検品・検査・調整	1,148	100	8.7%	13.7%	183,704	15,971
工場内事務	1,105	63	5.7%	0.2%	176,874	10,088
仕分け・梱包・ピッキング	1,049	29	2.8%	12.4%	167,915	4,754
試験・実験・評価	1,260	4	0.3%	0.1%	201,618	600
修理	1,310	31	2.4%	0.0%	209,647	5,062
食品加工	1,019	26	2.6%	3.0%	163,056	4,250
清掃・洗浄	1,060	46	4.3%	0.4%	169,652	7,347
生産管理・生産事務・工程管理	1,422	220	15.5%	0.2%	227,594	35,236
生産技術	1,607	54	3.4%	0.0%	257,171	8,704
製造技術	1,354	113	8.3%	0.1%	216,703	18,087
組立・組付け	1,217	73	6.0%	38.2%	194,791	11,696
鋳造・鍛造	1,223	31	2.5%	0.1%	195,691	4,933
品質管理・品質保証	1,150	▲ 36	-3.1%	0.1%	184,000	▲ 5,757
部品供給・充填・運搬	1,175	61	5.2%	1.2%	187,942	9,757
溶接	1,457	187	12.8%	0.9%	233,134	29,973
その他軽作業・物流・配送	1,108	57	5.1%	2.4%	177,238	9,088
その他製造・工場系	1,153	45	3.9%	3.5%	184,549	7,298

【本件に関するお問い合わせ先】

株式会社インターワークス リレーション推進室 野田
〒105-0003 東京都港区西新橋 1-6-21 NBF 虎ノ門ビル 8 階

TEL : 03-6823-5404 FAX : 03-3539-1680
URL: <https://interworks.jp>

参考資料

【エリア別平均賃金推移】

エリア	平均賃金	2016/04	2016/05	2016/06	2016/07	2016/08	2016/09	2016/10	2016/11	2016/12	2017/01	2017/02	2017/03	2017/04
全国	時給	1,101	1,101	1,105	1,113	1,118	1,123	1,128	1,139	1,147	1,157	1,165	1,175	1,173
	(参考) 月給	176,181	176,147	176,879	178,132	178,876	179,691	180,469	182,241	183,553	185,071	186,469	187,957	187,753
北海道・東北	時給	992	992	1,003	1,009	1,012	1,019	1,025	1,051	1,055	1,064	1,061	1,064	1,069
	(参考) 月給	158,673	158,761	160,413	161,415	161,883	162,991	163,922	168,235	168,808	170,214	169,816	170,234	171,107
関東	時給	1,133	1,132	1,136	1,146	1,149	1,148	1,153	1,159	1,172	1,179	1,196	1,199	1,197
	(参考) 月給	181,296	181,181	181,810	183,385	183,818	183,605	184,531	185,475	187,574	188,679	191,411	191,866	191,490
中部・東海	時給	1,160	1,156	1,164	1,180	1,186	1,189	1,187	1,190	1,188	1,187	1,194	1,206	1,213
	(参考) 月給	185,631	184,991	186,265	188,852	189,770	190,170	189,919	190,464	190,003	189,889	190,992	192,983	194,114
信越・北陸	時給	1,048	1,051	1,055	1,057	1,059	1,070	1,075	1,102	1,106	1,114	1,120	1,128	1,123
	(参考) 月給	167,710	168,228	168,849	169,126	169,513	171,230	172,028	176,253	177,039	178,277	179,217	180,443	179,739
関西	時給	1,102	1,110	1,104	1,114	1,117	1,114	1,131	1,137	1,156	1,172	1,174	1,190	1,185
	(参考) 月給	176,276	177,587	176,622	178,275	178,754	178,277	180,880	181,958	184,903	187,551	187,879	190,331	189,608
中国・四国	時給	1,047	1,056	1,064	1,061	1,059	1,073	1,083	1,095	1,100	1,119	1,117	1,129	1,139
	(参考) 月給	167,532	168,938	170,304	169,779	169,510	171,690	173,346	175,253	176,048	179,028	178,742	180,563	182,237
九州・沖縄	時給	1,048	1,064	1,091	1,078	1,092	1,121	1,125	1,119	1,136	1,165	1,159	1,172	1,160
	(参考) 月給	167,680	170,177	174,535	172,526	174,707	179,341	180,023	178,964	181,727	186,456	185,501	187,516	185,666

【全国業種別平均賃金推移】

業種	平均賃金	2016/04	2016/05	2016/06	2016/07	2016/08	2016/09	2016/10	2016/11	2016/12	2017/01	2017/02	2017/03	2017/04
全業種	時給	1,101	1,101	1,105	1,113	1,118	1,123	1,128	1,139	1,147	1,157	1,165	1,175	1,173
	(参考) 月給	176,181	176,147	176,879	178,132	178,876	179,691	180,469	182,241	183,553	185,071	186,469	187,957	187,753
車・バイク・重機系	時給	1,202	1,210	1,216	1,227	1,228	1,232	1,232	1,226	1,239	1,241	1,265	1,290	1,293
	(参考) 月給	192,393	193,615	194,513	196,247	196,539	197,045	197,096	196,234	198,169	198,630	202,437	206,369	206,913
半導体・先端技術	時給	1,116	1,108	1,118	1,129	1,129	1,149	1,169	1,177	1,182	1,217	1,209	1,186	1,187
	(参考) 月給	178,613	177,300	178,930	180,701	180,626	183,826	187,115	188,254	189,177	194,698	193,389	189,718	189,894
機械・精密機器・金属	時給	1,093	1,093	1,102	1,110	1,115	1,128	1,127	1,138	1,147	1,156	1,164	1,171	1,155
	(参考) 月給	174,877	174,901	176,250	177,548	178,456	180,473	180,264	182,036	183,579	184,921	186,276	187,410	184,764
紙・パルプ・印刷	時給	1,096	1,096	1,091	1,094	1,116	1,118	1,116	1,131	1,124	1,134	1,141	1,154	1,160
	(参考) 月給	175,369	175,320	174,620	174,968	178,597	178,948	178,625	180,908	179,830	181,394	182,569	184,689	185,624
オフィス・業務機器	時給	1,091	1,080	1,089	1,102	1,099	1,112	1,113	1,127	1,134	1,121	1,134	1,138	1,147
	(参考) 月給	174,497	172,834	174,253	176,371	175,896	177,894	178,065	180,298	181,399	179,337	181,450	182,103	183,499
医療・福祉・介護・製薬	時給	1,159	1,141	1,142	1,126	1,160	1,150	1,155	1,191	1,180	1,124	1,160	1,179	1,168
	(参考) 月給	185,448	182,544	182,755	180,131	185,592	183,942	184,761	190,525	188,734	179,875	185,560	188,574	186,924
携帯・パソコン・家電	時給	1,066	1,074	1,077	1,095	1,078	1,098	1,098	1,219	1,202	1,197	1,188	1,187	1,196
	(参考) 月給	170,550	171,911	172,298	175,215	172,467	175,639	175,657	194,968	192,392	191,594	190,117	189,957	191,370
物流・倉庫	時給	1,106	1,098	1,097	1,098	1,106	1,105	1,115	1,124	1,142	1,147	1,162	1,183	1,163
	(参考) 月給	177,010	175,609	175,591	175,641	176,897	176,761	178,439	179,867	182,769	183,523	185,979	189,274	186,153
ゴム・プラ・石油・化学	時給	1,067	1,076	1,086	1,093	1,098	1,103	1,109	1,117	1,108	1,102	1,114	1,134	1,147
	(参考) 月給	170,704	172,121	173,795	174,833	175,716	176,495	177,384	178,746	177,269	176,268	178,262	181,510	183,583
住宅・建材	時給	1,094	1,109	1,123	1,129	1,128	1,123	1,131	1,138	1,133	1,135	1,135	1,144	1,142
	(参考) 月給	175,101	177,442	179,614	180,564	180,471	179,619	180,890	182,130	181,217	181,584	181,558	183,094	182,681
フード・飲料	時給	1,009	1,009	1,007	1,001	1,002	1,007	1,009	1,012	1,025	1,024	1,037	1,041	1,038
	(参考) 月給	161,478	161,383	161,189	160,195	160,375	161,134	161,467	161,983	164,022	163,826	165,964	166,560	166,160
その他	時給	1,065	1,063	1,063	1,062	1,068	1,065	1,080	1,078	1,100	1,117	1,108	1,098	1,114
	(参考) 月給	170,445	170,116	170,102	169,882	170,829	170,414	172,751	172,464	176,033	178,734	177,358	175,626	178,215

【本件に関するお問い合わせ先】

株式会社インターワークス リレーション推進室 野田
〒105-0003 東京都港区西新橋 1-6-21 NBF 虎ノ門ビル 8 階

TEL : 03-6823-5404 FAX : 03-3539-1680
URL : <https://interworks.jp>

調査概要

【集計期間】

2017年4月1日～4月30日

【集計対象データ】

弊社運営の製造業求人情報サイト『工場ワークス』に掲載された求人広告から、業種別、職種別に平均賃金(※)、求人件数の割合を算出

※平均賃金は、時給、月給(参考)に換算。換算の方法は以下のとおり

■時給換算方法

- ・月給：月給÷20 営業日÷8 時間
- ・日給：日給÷8 時間
- ・年収：年収÷12 カ月÷20 営業日÷8 時間

■(参考)月給換算方法

- ・時給：時給×8 時間×20 営業日
- ・日給：日給×20 営業日
- ・年収：年収÷12 カ月

【集計対象エリア】

全国 47 都道府県

関東：東京都、神奈川県、千葉県、埼玉県、茨城県、栃木県、群馬県

関西：大阪府、兵庫県、京都府、滋賀県、奈良県、和歌山県

中部・東海：愛知県、岐阜県、三重県、静岡県、山梨県

北海道・東北：北海道、青森県、岩手県、宮城県、秋田県、山形県、福島県

信越・北陸：富山県、石川県、福井県、新潟県、長野県

中国・四国：鳥取県、島根県、岡山県、広島県、山口県、徳島県、香川県、愛媛県、高知県

九州・沖縄：福岡県、佐賀県、長崎県、熊本県、大分県、宮崎県、鹿児島県、沖縄県

【集計業種】

車・バイク・重機系、半導体・先端技術、機械・精密機器・金属、紙・パルプ・印刷、オフィス・業務機器、医療・福祉・介護・製薬、携帯・パソコン・家電、物流・倉庫、ゴム・プラ・石油・化学、住宅・建材、フード・飲料、その他

【集計職種】

NC旋盤、クレーン、ドライバー・ドライバー補助、バリ取り・研磨、ハンダ付け、フォークリフト、プレス・板金・塗装、マシンオペレーション(MC、成型)、メンテナンス・保守・保全、加工、玉掛け、金型設計、検品・検査・調整、工場内事務、仕分け・梱包・ピッキング、試験・実験・評価、修理、食品加工、清掃・洗浄、生産管理・生産事務・工程管理、生産技術、製造技術、組立・組付け、鋳造・鍛造、品質管理・品質保証、部品供給・充填・運搬、溶接、その他軽作業・物流・配送、その他製造・工場

【本件に関するお問い合わせ先】

株式会社インターワークス リレーション推進室 野田
〒105-0003 東京都港区西新橋 1-6-21 NBF 虎ノ門ビル 8階

TEL:03-6823-5404 FAX:03-3539-1680
URL:<https://interworks.jp>

■株式会社インターワークスについて

代表取締役会長兼 西本 甲介

社長兼 CEO

証券コード 6032 東証1部

所在地 東京都港区西新橋 1-6-21 NBF 虎ノ門ビル 8階

設立 1991（平成3）年3月

資本金 17,119万円(平成29年4月現在)

事業内容 1. 広告型求人情報サイト、アグリゲート型求人情報検索サイトの企画・運営
2. コンサルタントによる転職支援サービス
3. 企業に対する採用業務のアウトソーシング事業
(関連会社 日本データビジョン株式会社にて実施) <http://www.jdv.co.jp/>

URL <https://interworks.jp/>

運営メディア 全国の製造業・工場に特化した求人「工場ワークス」 <https://04510.jp/>
全国の製造業正社員に特化した「製造×転職 Makers」 <https://makers-pride.jp/>
生活範囲のちょっと先にある求人情報「ぼけじょぶ」 <https://pokejob.com/>
全国の求人を一括で探せる「しごとま」 <https://jp.shigoto-matome.com/>
在留外国人向け「Jaboon（じゃぶーん）」 <https://www.jaboon.com/>
働く女性のための派遣求人サイト「派遣 Style」 <https://www.haken.or.jp/>
「アパレルワークス」 <http://apworks.jp/>
「販売・接客ワークス」 <https://workstore.jp/>
人材紹介事業「アイ・アム」 <http://www.i-am.jp/>
女性の人事キャリアを支援する「CAREERnd」 <https://careernd.jp/>

■本件お問合せ先

株式会社インターワークス

リレーション推進室 担当：野田

〒105-0003 東京都港区西新橋 1-6-21 NBF 虎ノ門ビル 8階

TEL：03-6823-5404 FAX：03-3539-1680 URL：<https://interworks.jp>

【本件に関するお問い合わせ先】

株式会社インターワークス リレーション推進室 野田
〒105-0003 東京都港区西新橋 1-6-21 NBF 虎ノ門ビル 8階

TEL：03-6823-5404 FAX：03-3539-1680
URL：<https://interworks.jp>