

仕事が早く、簡単に固定力が抜群！

採用実績多数！アンカーボルトを固定する決定版！

※D10 鉄筋への固定力がアップし、さらに使い易くなりました！



- ① 仕事が速く、取付け 3 秒で完了！
- ② 田植え方式より断然安心・確実！
- ③ アンカーボルトの横倒れ・自沈なし！

実用新案登録商品

ライコ インターナショナルジャパン 株式会社

www.wrico.co.jp/kenchikushizai.html

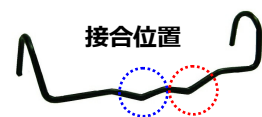
全国実績多数の人気定番商品です。

更に強固になってアンカーボルトを固定します！

新 アンカーホルダー ver.2

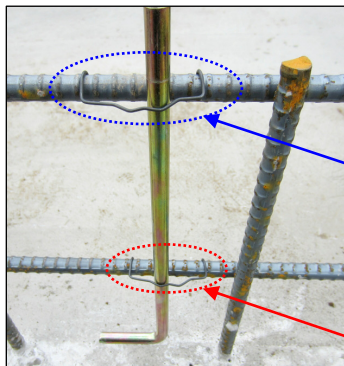
※新登場しました！

※更に機能アップ！①フックが延長②掛りが深くなりました！



人気度 NO.1
全国推奨標準品

道具不要で簡単施工！



- ☆ 首出し寸法も素早く設置固定！
- ☆ 仕事が早く固定もしっかり！
- ☆ ダブル鉄筋等どこでも OK！
- ☆ 誰にでも安定した施工が可能！



アンカーホルダーのフック部は上からも下からも引っ掛け取り付けでき、楽な作業姿勢で施工ができます。また、☆樹脂製とは違い、気温による冬季の硬化や夏季の高温での軟化の問題は起こりませんので安心です！またコンクリートとの相性が良く、長期の基礎耐力にも優れ安心です！

- ☆ 色々な場所にも固定できます！
- ☆ バネ鋼だから固定力が抜群です！



鉄筋が混み合う場所では縦方向（垂直）に固定することもできます。コンクリート流し込みやバイブレーターの振動でもアンカーホルダーの持つバネ鋼の力でアンカーボルトを強固に保持し安心です！

新Ver.2
性能抜群！

アンカーボルトを確実に一発で固定します！

絶賛出荷中！更に性能アップで使い易くなりました！

アンカーボルトを鉄筋と確実に固定していますか？満足していますか？
安心・確実施工の「アンカーホルダー」が今までの悩みを解決します！
実績抜群！テレビ CM 広告の住宅メーカー様もご愛顧頂いております！

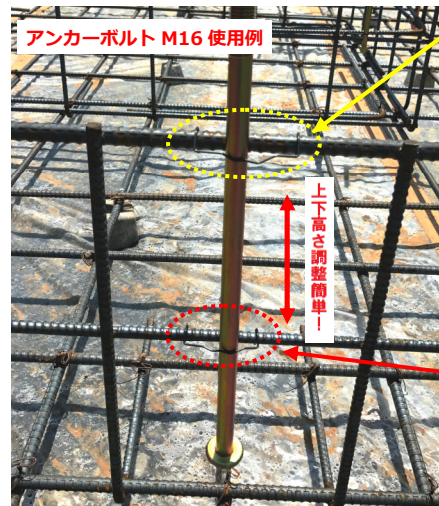
基礎工事のアンカーボルト設置を工具不要で手早くしっかり確実に固定できます。基礎の主筋と補助筋にバネ鋼の保持力で固定します。アンカーボルトの横倒れや沈み込みをしっかり守ります。固定力も調整できる優れものです。コンクリートの流し込みやバイブレーターの振動でもしっかり固定で安心です。樹脂製固定具に比べ夏季の暑さでの軟化や冬季の低温による硬化はないので安心です。アンカーボルトの上下調整が簡単なので首出し寸法も容易に設定できます！アンカーホルダー Ver.2 になって更に使い易くなりました！

コスト・パフォーマンス抜群で今日から安心して使えます！

道具不要、簡単施工、しかも経済的！

バネの力で固定力抜群！ズレない、緩まない、取り付け簡単！

サイズは2種類だけ！D13用とD16用ですべて対応！



D16用アンカーホルダー
アンカーホルダー ver.2 はフックが延長され更に固定力がアップしました！



D10 鉄筋への掴まりを改善し使い易くなりました！

D13用アンカーホルダー

基礎工事の改善は今すぐできます！

「アンカーホルダー」から！

確実なアンカーボルトの設置ときれいな基礎を応援します！検索より、施工動画が参照できます。



アンカーホルダー 2種類【D13用・D16用】で、アンカーボルト M12mm、M14.5mm、14.6mm、M16mm と鉄筋 D13・D16 の組合せに対応でき、とても経済的です！

アンカーホルダー

検索

新Ver.2
性能抜群！

「アンカーホルダー」は実績多数で全国のお客様より喜ばれています！ 使って安心！ 簡単・安心施工は「アンカーホルダー」から！

アンカーホルダー取付け手順

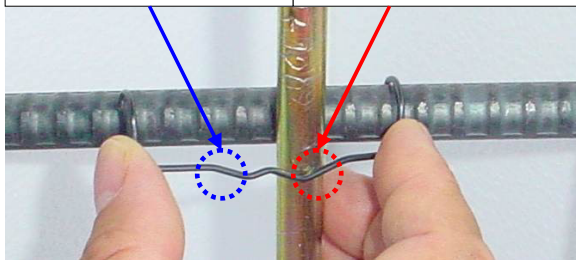


<ポイント！>

アンカーホルダーは M12 アンカーボルトを D10 鉄筋と D13 鉄筋にそれぞれ固定できるような中央部に（山部）が2箇所設けられています。

D10 鉄筋用
固定部（左側の小さい山）

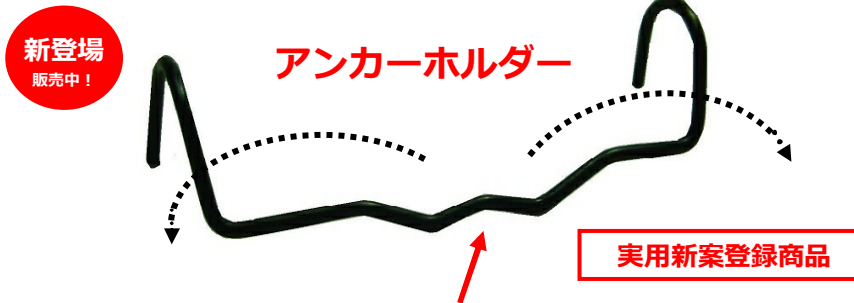
D13 鉄筋用
固定部（右側の大きい山）



親指と人差し指または中指で挟み、右側の大きい山をアンカーボルトに合わせて、斜めに入れ込み片側のフック部分を引っ掛けます。あとはもう片一方のフックを押し込み引っ掛ければ完了です。※D10（鉄筋）の場合は同じ要領で左側から合わせて固定します。

※ 自在に使えて便利！ ご存知でしたか？

※ **ヒント！** 簡単に固定力を更に強くできます！



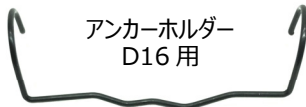
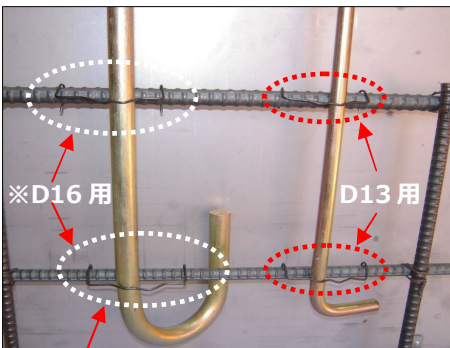
アンカーホルダーの中央部に**両親指**を当て、アンカーホルダーをそり返すように押し広げてください。簡単に固定力がアップします。補助筋 D10mmの固定時には効果的です。

※ アンカーホルダーは樹脂製タイプと異なり、冬季での硬化や夏季での軟化の影響を受けません。また鋼材製のためコンクリートとの相性も良く安心です。そのため長期の基礎耐力においても優れています。

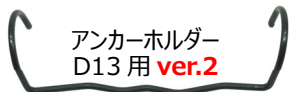


備考：アンカーホルダーの固定方法の組合せは、当メーカーの推奨ですが、施工業者様のお使いやすい方法で使用できます！

アンカーホルダーは D13 用と D16 用の **2種類だけ**で**全部の組合せ**が使用 OK！



アンカーホルダー
D16 用



アンカーホルダー
D13 用 ver.2

新Ver.2
性能抜群！

※D10 鉄筋にアンカーボルト M14.5mm~M16mm を使用する場合は「アンカーホルダー-D13 用」の使用も可能です。

アンカーホルダーの種類と組合せ：

主筋が D16 の場合はすべてアンカーホルダー D16 用を使用します

| アンカーホルダー-D13 用タイプ | アンカーホルダー-D16 用タイプ |
|--|---|
| バネ鋼：L64xH20xW18mm | バネ鋼：L69xH26xW21mm |
| ①主筋 D13+アンカーボルト M12 | ①主筋 D13+アンカーボルト M14.5mm~M16mm |
| ②補助筋 D10+アンカーボルト M12 | ②主筋 D16+アンカーボルト M12 |
| ③補助筋 D10+アンカーボルト M14.5mm~M16mm | ③主筋 D16+アンカーボルト M14.5mm~M16mm |
| D13 用タイプ：梱包形態 最小販売単位：中箱（1,000 本入り） 中箱 = （小箱 200 本入 x 5 箱） 大箱 = 中箱 x 10 箱 = 10,000 本 | D16 用タイプ：梱包形態 最小販売単位：中箱（800 本入り） 中箱 = （小箱 160 本入 x 5 箱） 大箱 = 中箱 x 10 箱 = 8,000 本 |