

1日5,000万PV超の中国最大級女性向けサイトに、 日本情報に特化したコンテンツ「日本館」オープン！

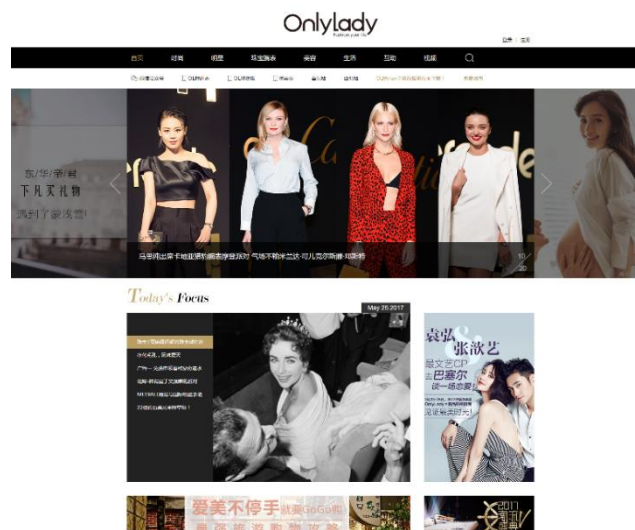
訪日外国人誘致事業を専門に手掛ける株式会社グローバル・デイリー(本社所在地:東京都台東区、代表:中原宏尚、以下 GLD)は、中国で1日5,000万PV超を誇る女性向けサイト「OnlyLady 女人志」内で、日本の情報をまとめた「日本館」ページを、9月1日にオープンいたします。同ページには、中華圏で圧倒的人気を誇る美容家 Kevin 老師や吳淼老師、中国人向けに日本情報を発信する人気ブログ「日本宅人」と提携し特設ページも設ける予定です。

これまで GLD は「OnlyLady 女人志」と共に、ブログや SNS を通して周囲に影響を与える KOL・インフルエンサーを活用しながら日本情報を発信してきました。そして、これまでのコンテンツ内容が評価されたことに加え、中国人ユーザーから日本全般の情報を求める声が寄せられたため、美容以外の観光コンテンツも含む「日本館」ページをオープンする運びとなりました。

これまでの SNS での情報発信に加えて、本企画では「OnlyLady 女人志」の記事をウェブ上に蓄積することができるため、検索エンジン経由でのユーザーへのアプローチも可能になり、中国人向けプロモーションの拡大にもつながります。

■ OnlyLady 女人志について

「OnlyLady 女人志」は、2016 年度には「新榜年度大賞（中国ベストメディア賞）」にも選ばれた、15周年を迎える中国の女性向けサイトにして最大手の情報サイトです。中華系の人気美容家・芸能人とタイアップし、世界中のファッションやコスメなどのトレンド情報を中国全土に配信しています。



■ OnlyLady 女人志「日本館」について

既にオープンしている韓国館・台湾館は、中国人女性が特に興味を持つ美容系・ファッションなどのコンテンツを保有しています。一方で、日本もアジアファッション・コスメの発信地であり、近年中国人観光客から日常生活、観光、体験など、日本のローカル情報に関する多様な情報を求められる声が多いことから、GLD が「日本館」を手掛けることになり、今まで以上の反響が期待されています。

■ Kevin 老師について

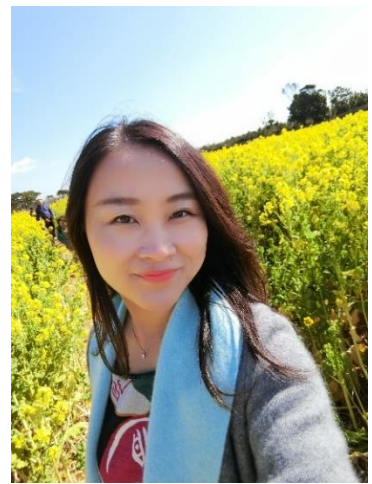
自身が保有する中国ソーシャルメディア微博(Weibo)のファンは 5,000 万人を超え、Facebook ファン数も 100 万人を保有する、中華圏女性の間で美容のカリスマとして知名度の高い先生です。美容・ファッションへのこだわりが強く、徹底した消費者目線の商品紹介が人気で、中国・台湾の有名化粧品番組「女人我最大」や「美麗俏佳人」にもレギュラー出演しています。

■ 吳淼(ウーミャオ)老師について

中国で有名な美容ブロガーで、ファッション誌『GQ』の専属メイクアップ兼スタイリストとしても活躍しています。「ELLE」「COSMO」「GQ」「Marie Claire」の美容コラムを持ち、多くの国際ファッションショーのバックステージにも招待されています。コスメ分野での影響力は大きく、一流グローバルコスメブランドのプロモーション実績を多数持っています。

■ 日本宅人 張凌蘭(リンリン)について

上海スマートビジネスコンサルティング(SSBC) CEO & Director 経済産業書 COOLJAPAN プロジェクト登録プロデューサーとして活躍し、現在は、人気旅行ブログ「日本宅人」の運営や PR 事業全般と、観光インバウンドセミナー講演なども手がけている日本旅行のスペシャリストです。



写真左から：Kevin 老師・吳淼(ウーミャオ)老師・張凌蘭(リンリン)

■ グローバル・デイリーについて

訪日(在日)外国人向けのプロモーション戦略や広告コミュニケーション活動に特化した事業を手掛ける企業です。国内旅行関連の広告活動を行う(株)デイリー・インフォメーションの新事業として、インバウンド事業部を設立し、2013年にグローバル・デイリーと社名を定め、法人登記しました。

世に“インバウンド”という言葉が浸透する以前からインバウンド事業に取り組んでおり、企業のインバウンドプロモーションを手掛けるほか、外国人目線で日本の魅力を発信するメディア「JAPANKURU」の運営、浅草での観光案内所運営など、幅広くインバウンド事業を行っています。

GLD : <https://www.gldaily.com/>

JAPANKURU : <https://www.japankuru.com/>

【本リリースに関するお問い合わせ先】

株式会社グローバル・デイリー 担当：渡辺 千尋

TEL : 03-6860-7011 FAX : 03-6860-7015

MAIL : watanabe@gldaily.com