

TOKYU DEPARTMENT STORE NEWS

2018
2

— INDEX —

ShinQs ネコフェス	01
東横店 POP-UP SHOP	02
ひな祭り	03
「HINKA RINKA 銀座」からのお知らせ 「mikke 東急プラザ蒲田店」からのお知らせ	04
催物Pick Up	05・06
美術情報	07

【2月の催物スケジュール】

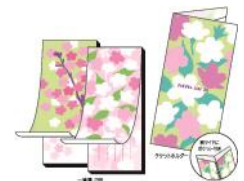
2月	1	2	3	4	5	6	7	8	9	10	11	12	13	14	15	16	17	18	19	20	21	22	23	24	25	26	27	28
	木	金	土	日	月	火	水	木	金	土	日	月	火	水	木	金	土	日	月	火	水	木	金	土	日	月	火	水
東横店 * 10時～21時																												
西館8階 催物場	SHIBUYA ショコラ・スクランブル										東京西川寝具大市& シモンズベッドバーゲン					東京ますいわ屋 大き目の展								婦人ファッション & 雑貨バーゲン				
本店 * 10時～19時(地下1階、1階は20時まで、7階<丸善&ジュンク堂書店>は21時まで)																												
3階 イベント サロン	深雪アートフラワー展										双葉会					伊太利屋 スペシャルセール												
8階 美術画廊	岡田 博明 日本画展					斉藤 恵子 油絵展					近代～現代 アートの先駆者たち 絵画展																	
	細迫 諭 テンペラ画展					森崎 修太 油絵展																						
8階 美術 ギャラリー	山根 康嗣 陶彩人形展					近代～現代 アートの先駆者たち絵画展 内覧会					巨匠版画展					山下 伸一 金工展												
吉祥寺店 * 10時～20時																												
8階 催物場	第8回 富山県の物産と観光展					KICHIJOJI ショコラストリート					京都・大阪味巡り					武蔵野アウトレット 婦人服・雑貨ファッションセール												
8階 美術サロン	四季の花々展					武市 斉孝展 桜巡礼 心の旅路					現代絵画秀作展					村松 詩絵 日本画展												
8階 工芸品 コーナー	浮世絵の技～今昔展					藤ノ木 弘和 作陶展													猫たちのラブソディ ルイ・シン 山岡康子 石澤晶子 三人展									
たまプラザ店 * 10時～20時																												
3階 催物場	福岡物産展					<ますいわ屋> 呉服大市					TCG 会員さま限定 3Days ブランドバーゲン			婦人服・雑貨 大特価市					寝具・ベッド& キッチンバーゲン									
4階 アート サロン	渺渺展					堀川 貴永 作陶展					バニー・フュークス展					絵の中の動物園												

東日本大震災復興チャリティー「咲かせよう。桜ライン。」

2012年より実施している、東日本大震災で津波の被害を被った岩手県陸前高田市に桜並木を作るプロジェクト「NPO 法人桜ライン311」の活動を支援する桜ラインチャリティー。7回目となる今回は、震災の恐ろしさと命の大切さを忘れないというコンセプトのもと、思いを伝える「一筆箋」と思いをファイリングする「チケットホルダー」を、2月8日(木)から販売します。

※NPO法人桜ライン311:2011年3月11日の東日本大震災による津波で甚大な被害にあった、陸前高田市内で、津波の到達点をつないだ約170kmにわたり、桜を植えることで、後世に震災の被害と命の大切さを伝える活動をする団体。

桜チケットホルダー&一筆箋2冊セット 300円 ※2月8日(木)から販売、なくなり次第終了



※価格表示はすべて税込みです

株式会社 東急百貨店 秘書広報部

〒150-8019 東京都渋谷区道玄坂 2-24-1 TEL 03-3477-3103(直通) FAX 03-3462-4689

E-mail: kouho@tokyu-dept.co.jp URL https://www.tokyu-dept.co.jp/

TOKYU DEPARTMENT STORE NEWS

■「ShinQs ネコフェス！！」～渋谷ヒカリエ ShinQsでねこのカワイさに溺れる14日間～

2月15日(木)～28日(水) 渋谷ヒカリエ ShinQs 各階

渋谷ヒカリエ ShinQs(以下、ShinQs)は、2月22日「猫の日」を記念し、昨年好評の「ShinQs ネコフェス」を今年も開催します。人気ペットメディア「PECO」とのタイアップイベントを実施する他、期間限定 ネコSHOPが多数登場し、ネコモチーフのZAKKAやFOODを販売するなど、猫の可愛さを存分に満喫できる14日間をお届けします。

期間限定ショップ

【フェリシモ猫部】

2月1日(木)～26日(月) 2階 イベントステージ2

この冬の大ヒット商品のルームウェアや、贈り物におすすめの猫部オリジナルのチョコレートなどを取りそろえ、みにゃさまのご来店をお待ちしています。



夢のもちふわ触感 もっちり子猫ポーチ 各2, 209円

ぽってりおなかに、くったりあんよ。うるうるのまなざしに会ったが最後、飼わずにいられない子猫ポーチ。



【NEKONOBA】

2月1日(木)～28日(水) 2階 ShinQs パーツ ジョイスト

出版社ネコ・パブリッシングがプロデュースする猫専門の雑貨ブランド<NEKONOBA>。個性豊かなクリエイターによる、レアな猫グッズを集めた、猫好きのための空間です。



花札ねこ柄豆皿 各1, 296円

見ただけでクスツとなるような、シュールなデザインが可愛いデザインの豆皿。花札好きならつついそそえたくなる「猪鹿蝶」と「月見酒」の組み合わせにも注目です。



【tutti cat(トゥッティキャット)】

2月15日(木)～28日(水) 2階 ShinQs パーツ ジョイスト

インスタグラムで大人気のぷーちゃん、ギネスくん・ピムくんグッズや、愛猫の写真からミニクッション・ポーチなどを作る雑貨ブランド。

オーダー会

会期中、作家が来店しオーダー会を実施します。

お持ちいただいた愛猫・愛犬の写真を使用して、クッションやミニポーチ、携帯ケース、カードケースなどを製作します。 ※お渡しまで約1か月いただきます

2月17日(土)・18日(日)・24日(土)・25日(日) 各日17:00～20:00

[猫の日]2月22日(木) 15:00～20:00、[最終日]2月28日(水) 17:00～21:00

※スケジュールは予告なく変更する場合がございます

オーダー雑貨 3, 780円から



※写真はイメージです

TOKYU DEPARTMENT STORE NEWS

■東横店 POP-UP SHOP

<Pebble>ねこ雑貨フェア

2月15日(木)～3月7日(水) 東横店西館1階 SHIBUYAスクランブル ポップアップステージ

「ライフスタイル丸ごとキラキラ」をコンセプトに、キラキラ輝くラインストーンをふんだんに使ったバッグや雑貨、カットソーを展開。ペブリーのマスコットキャラクターである、キャッツフレンズのMe(ミー)とYo(ヨー)のネコちゃんキャラクターの、他にはない個性的なデザインのアイテムを取りそろえています。

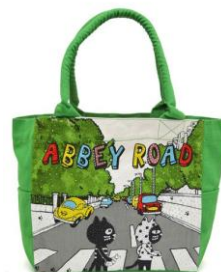
Me&Yo Padding S. Bag 11,880円

取り外し可能なMeとYoとお魚と足跡のキラキラブローチが4点付いたバッグ。ふっくらとボリューム感のあるフォルムで、外ポケット1つ、内ポケット1つ、ジッパー付きポケットありで収納力も文句なし。斜めがけもできる2WAYだから使い勝手も抜群です。



CatsFriends Road M. Bag 5,940円

仲良しMeとYoが横断歩道を渡るイラストが描かれたキラキラトートバッグ。コットン素材で軽くて使いやすい。中には巾着式のフタがついているので、人混みでも安心して使えます。



会期中、16,200円以上お買い上げの方に、Me&Yo Kiss キーホルダーをプレゼントします。



スチームクリーム

2月1日(木)～14日(水) 東横店西館2階 SHIBUYAスクランブルⅡ

蒸気の子カラと自然の恵みから生まれた全身に使える保湿クリームから、ジャスミン、レモン、イランイランなどのエッセンシャルオイルを配合した新製品が登場。これひとつで、顔もからだも髪までうるおします。

[春の限定クリーム]

STEAMCREAM SPRING IN BLOOM (75g) 2,160円 ※数量限定



gemme! (ジェミー)

2月8日(木)～21日(水) 東横店西館2階 SHIBUYAスクランブルⅡ

gemme! (ジェミー)とは“宝石をちりばめる”という意味の『gem』と“私”の『me』からなる「輝く人生を楽しんで!」という気持ちを込めたキラキラ・セレクト・ブランド。ファッションの中心地・南青山にあるgemme! storeから、人気のトートバッグに加え、さまざまなデコレーションアイテムを期間限定でお届けしていきます!



TOKYU DEPARTMENT STORE NEWS

■ひな祭り

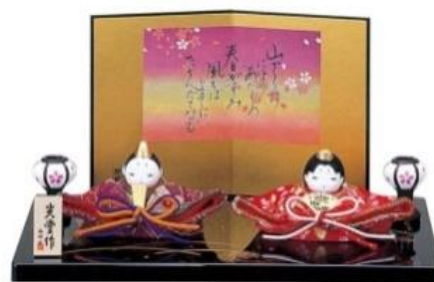
2月1日(木)～28日(水) 東横店 南館8階 和洋食器売場

女の子の健やかな成長を祈る節句、ひな祭り。季節のインテリアにもおすすめのかわいらしいミニサイズのひな人形や、ひな祭りパーティーの食卓を華やかに彩る器を取りそろえ、紹介します。

[左] 染絵弥生飾り雛(平飾り) [陶器製:瀬戸焼] 9,180円

[右] 錦彩ちりめん雛 [陶器製:瀬戸焼] 3,456円

ほんのりと心を和ませてくれる、優しい表情のおひなさま。部屋を華やかに彩るミニサイズのひな人形が揃いました。



ちりめん立びなうさぎ(水引かご入り) 1,620円

うさぎのかわいいちりめん素材の立雛です。水引の籠に入っていて、小さいスペースにも飾ることができます。



京のひなまつり箸置セット(5個セット) 3,888円

ぼんぼりや桃の花など、愛らしいひな祭りの京焼の箸置き。桃の節句の食卓をかわいらしく演出してくれます。



<深山食器店> sakura(さくら)

大皿 3,240円、菓子皿 864円、煎茶 594円

一枚一枚に花卉を大切に、桜の情景を取り込んだうつつわ。奥行き感のある桜のレリーフは、ひな祭りパーティーのテーブルコーディネートを華やかに盛り立てます。



TOKYU DEPARTMENT STORE NEWS

■「HINKA RINKA 銀座」からのお知らせ

「品格」を持ち「凛」として生きる大人の女性をターゲットとしたファッションのセレクトストア、「HINKA RINKA 銀座」。今回はその中から一押しのお店と、この春のお薦めコートを紹介합니다。

<MOGGIE CO-OP(マギー クープ)> 1st(3階)

福岡に本店を構えて今年で15周年を迎えるレディースセレクトショップ。HINKA RINKA銀座店は唯一の県外での店舗。<STELLA McCARTNEY>、<JOHN LAWRENCE SULLIVAN>など、国内外のブランドを幅広くセレクトし、都内でも取り扱いのない希少ブランドやアイテムを多く取りそろえ、銀座店では大人の女性のエレガントさを感じられるスタイルを得意としています。新進のブランドや新しいスタイルをお客さまへ発信するという、本来のセレクトショップのスタイルを貫き通すショップです。



村上店長からのコメント

銀座店はインショップながらもアットホームな雰囲気を大切にしており、親しみやすいスタッフとファッションの話を中心に会話も楽しんでもらいたいと思います。

<TATRAS> 3rd(5階) コート 112,320円

インナーダウンとナイロンのモッズコートがコンビになった1枚で、インナーダウンは取り外し可能です。何通りかのアレンジができるので楽しさが倍増します。やわらかい風合いが春の兆しを感じさせ、ウエストのドローコードを引き締めれば、女性らしいシルエットになります。



桧山サブマネジャーのお薦めコメント

春物新作コートの一押しを紹介します。インナーダウンが取り外せ、春のまだ気温の低い時期から梅雨時期まで、長い期間楽しめるコートです。



■「mikke 東急プラザ蒲田店」からのお知らせ

思わず欲しくなる、贈りたくなる！旬の詰まったデイリー雑貨ストア(雑貨ギフトセレクトストア)「mikke」。今回はバレンタインにお薦めのグラバーを紹介します。

神戸グラノラ専門店<グラノラジャーニー>

バレンタイン限定「グラバー」 1,680円 ※限定20個

「大人の女性に贈る、おしゃれで贅沢なグラノラ」がコンセプトのグラノラブランド。持ち手が付いたグラノラのチョコレートクランチ「グラバー」のバレンタイン限定バージョンが入ったセットです。



高橋バイヤーのお薦めコメント

ヘルシーな朝食のイメージがあるグラノラに、チョコレートなどでデコレーションしたインスタ映えするとっても可愛いスイーツです。

TOKYU DEPARTMENT STORE NEWS

■催物Pick Up

【第8回 富山県の物産と観光展】

2月1日(木)～7日(水) 吉祥寺店8階催物場 10時～20時 ※最終日は17時閉場

北陸富山の海・山の幸と伝統の技をご紹介。8回目の今回は、武蔵野市と友好都市の南砺市を特集。南砺市で長く親しまれる名店の味や伝統の技術をご紹介。会期中は南砺市五箇山に伝わる伝統民謡を披露いたします。



＜江政商店＞

ゆで紅ずわいがに(1杯)

3,240円

富山湾の深海から水揚げされた新鮮な「紅ずわいがに」の甘みをお楽しみください。



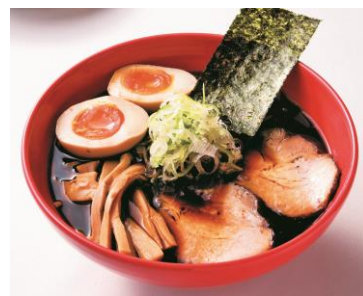
＜富山湾鮨商生活衛生

同業組合＞

富山湾鮨(1人前、10貫)

2,700円

多彩な海の幸に恵まれた富山湾の新鮮な地魚をご堪能いただけます。



＜麺家いろは＞

富山ブラック味玉らーめん

918円

塩辛そうな見た目と違いあっさりとした味わい。深いコクがある醤油ラーメンです。



＜北陸酒販＞

(左)幻の瀧 大吟醸 しぼりたて
(720ml) 1,944円

ミネラル豊富な湧水で醸した清酒はしっかりとしつつも旨みがあり軽やかな酒質です。

(右)満寿泉 純米酒 牙
(720ml) 1,620円

一切、濾過せず加水せず、まさに「生」を楽しめます。



＜五箇山和紙＞

お雛様(1組)

2,160円

しなやかで、温かみがあるのが特徴な手すき和紙。ほとんど機械や薬品に頼ることなく、自然の原料と昔ながらの手作業でつくられています。

【イベント情報】

■五箇山民謡

「こきりこ・麦家節・といちんさ」

披露

会期:2月3日(土)・4日(日)

各日:13時～、15時～

会場:1階南口特設会場

天候により会場が変更となる場合がございます。

■日替わり直送ます寿し販売

会期中数量限定、日替わりで名店ます寿しの味を楽しめます。

TOKYU DEPARTMENT STORE NEWS

【京都・大阪味巡り】

2月15日(木)～21日(水) 吉祥寺店8階催物場 10時～20時 ※最終日は17時閉場

京都の雅な風趣あふれる味と、くだおれの街大阪から「こなもん」を多彩に取そろえました。



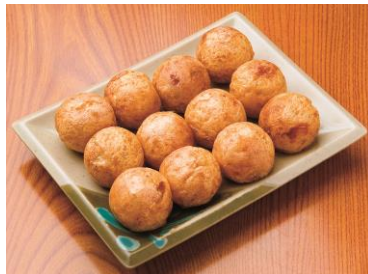
<551HORAI>

551定番おすすめBセット

(豚まん6個、焼売10個、焼き餃子15個)

2,121円

551の魅力をお買い逃しなくお求めいただけます。



<会津屋>

元祖たこ焼き(12個入)

540円

ソース、青海苔、紅しょうがを使わず、だしの旨みを味わう伝統の一品。



<味乃家>

モダン焼き(1枚) 864円

たっぷりのキャベツが生み出すフワフワの食感。絶妙な焼き加減で仕上げる一品。



<京の餡工房 憩和井>

碧の極み(1箱) 1,080円

極上宇治抹茶を限界まで餡の生地練り込み、餡玉の中心部には、その抹茶をそのまま包み込み、加えて表面にもまぶして、三層構造に仕上げました。



<吉廼家>

みかん大福(1個) 270円

生のみかんを丸ごと一つ柔らかなお餅で包み仕上げました。

■パン直送販売



<玉出木村家>

販売時には必ず行列ができる大阪の名物パン屋。上品な香りと芳醇な味わいが特徴のカルピスバターを使用したこだわりのパンです。名物社長が自ら店頭販売いたします。

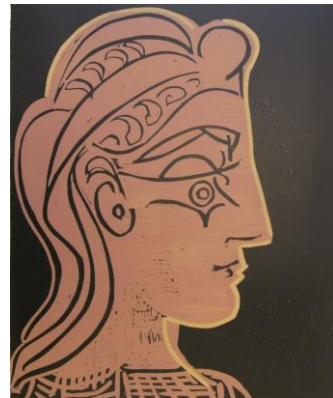
※販売開始は11時30分頃から会期中各日空輸にて大阪から到着のため、交通状況によっては販売開始が遅れる場合がございます。

TOKYU DEPARTMENT STORE NEWS

■美術情報

近代～現代 アートの先駆者たち 絵画展 内覧会 本店8階美術ギャラリー

会期 2月15日(木)～28日(水) ※最終日は17時閉場
内容 20世紀から21世紀にかけて、それまでの枠に囚われないさまざまなスタイル・技法を模索しながらアートの世界に大きな影響を与えた作家たちがおりました。ピカソや藤田嗣治などの「エコール・ド・パリ」の作家からウォーホルやリキテンシュタインなどのポップアート、そして今、まさに世界中が注目する現代アートまで。アートの可能性を追求し続けた作家たちの作品約40点を、展示販売いたします。



「女性の横顔」

山根 康嗣 陶彩人形展 本店8階美術ギャラリー

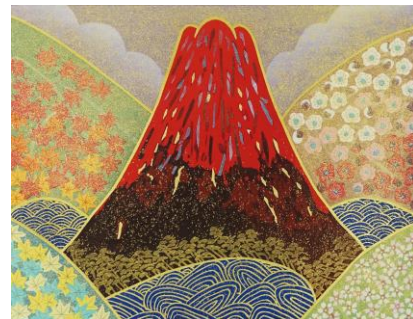
会期 2月1日(木)～7日(水) ※最終日は17時閉場
内容 大切にしたい日本人の季節への想い。中でも春の節句への想いは格別なものがあります。今回は、愛らしい雛人形をはじめ、細やかな彩色が施された縁起物、健やかな成長を願う五月人形など約40点を、展示販売いたします。



「立雛」

浮世絵の技 今昔展 吉祥寺店8階美術サロン・工芸品売場

会期 2月1日(木)～7日(水) ※最終日は17時閉場
内容 江戸時代の絵師、彫師、摺師が協力して創り上げた木版画、浮世絵。本展では、現代の日本画家が絵師となり、江戸時代の技術を受け継いだ現代の彫師、摺師によって再現された浮世絵の世界をお楽しみいただける作品約30点を、展示販売いたします。



「不二彩々」

堀川 貴永 作陶展 たまプラーザ店4階アートサロン

会期 2月8日(木)～14日(水) ※最終日は17時閉場
内容 堀川ブルーの釉薬を使用した作品は現代的で独創的。シンプルでありながら存在感のある器は使い手の生活に新鮮な空間を生み出します。釉薬が印象的な新作約150点を、展示販売いたします。



「サラダボール」