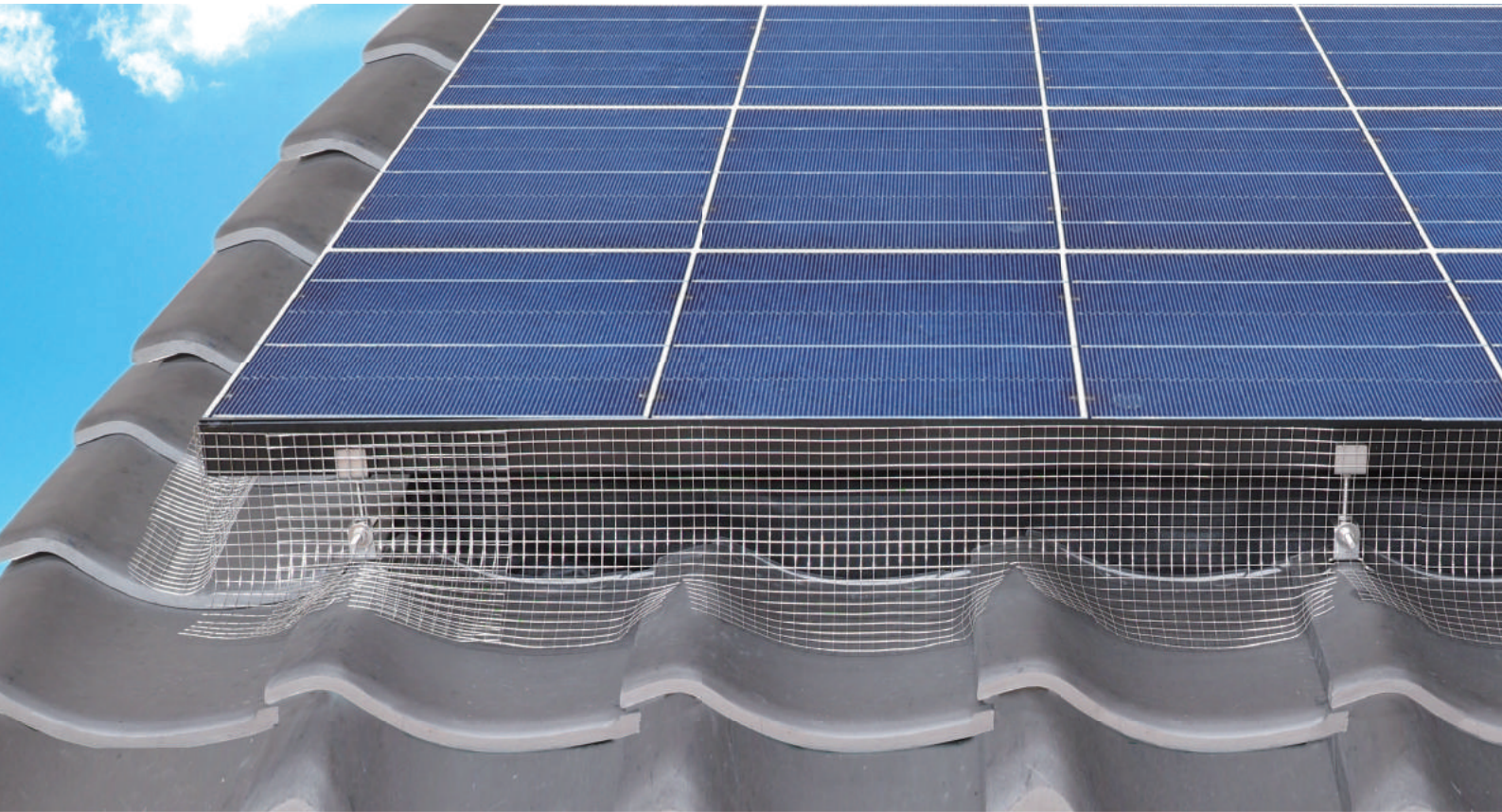


ソーラーパネル鳥害対策フェンスシステム

# バードブロッカー<sup>®</sup>

特許申請中



# 屋根とソーラーパネルの間に鳥が侵入すると？



雨天、天敵から身を守れるため **営巣して住み着いて** しまいます。

鳥により引き起こされるトラブルの例



## バードブロッカー®は

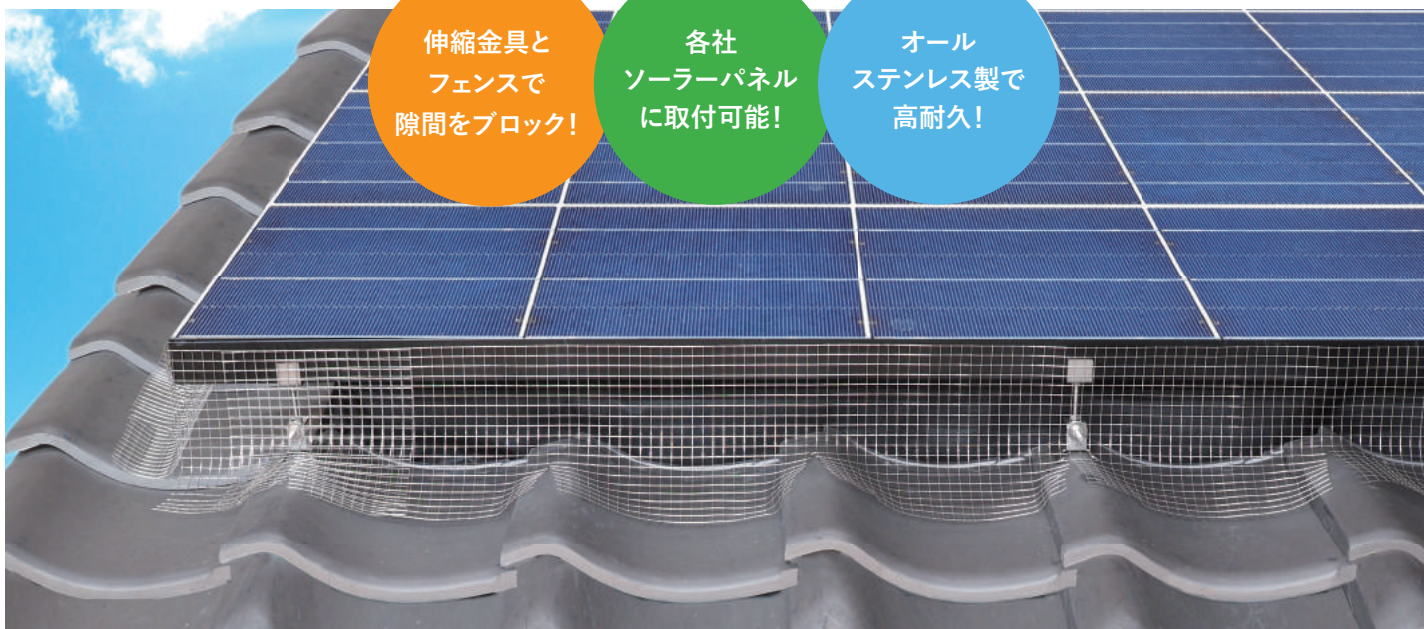
屋根とソーラーパネルの隙間への鳥の侵入を防ぎます。



伸縮金具と  
フェンスで  
隙間をブロック！

各社  
ソーラーパネル  
に取付可能！

オール  
ステンレス製で  
高耐久！



# バードブロッカーの特長

特許申請中

日本製

## カンタン設置!

- 1** 特殊な伸縮金具(特許出願中)により、簡単にフェンスを取付可能! フェンスは適度な硬さで、切り曲げたり現場合わせが容易です。

## オールステンレス製で高耐久!

- 2** 伸縮金具、フェンス共に材質はオールステンレス(SUS304)で信頼の日本製! 長期に渡って安心して設置いただけます。

## あらゆる現場に対応!

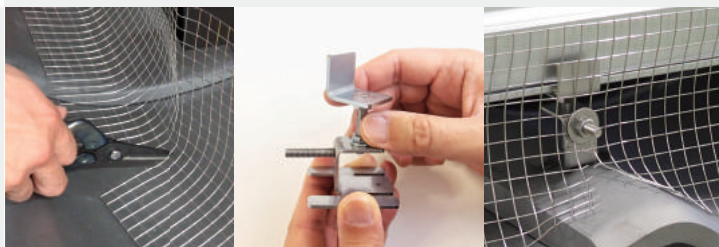
- 3** 各社ソーラーパネルに取付可能! 様々な瓦やスレート材の形状にフィットさせることができます。

## ソーラーパネルの保証を維持!

- 4** 一般的にソーラーパネルの部材に穴を開けるとメーカー保証の対象外になります。バードブロッカーは穴を開けないので、ソーラーパネルの保証を維持することができます。

## ソーラーパネルのメンテが可能!

- 5** 設置後もフェンスの着脱が可能のため、ソーラーパネル機材のメンテナンスも簡単に行なえます。



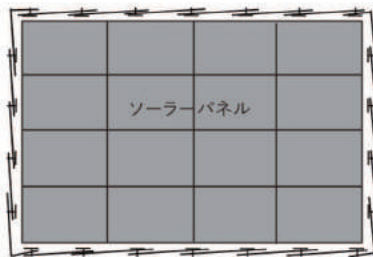
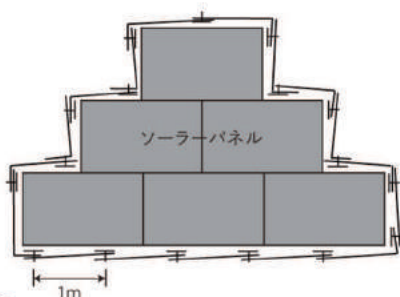
## 『バードブロッカー』設置方法

- バードブロッカーを設置する割り付けを考えます。1m以内の間隔、又はコーナー部にバランス良く伸縮金具を配置します。
- パネルのサイズはメーカーによって異なりますので実際の割り付けは現況に応じて対応して下さい。

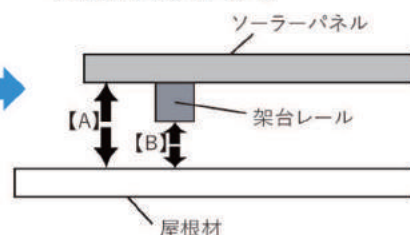
### 【割り付け図】

<例1> ↑伸縮金具    ←フェンス

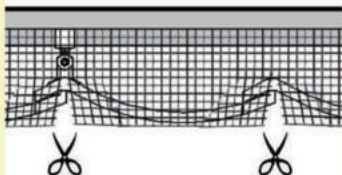
<例2>



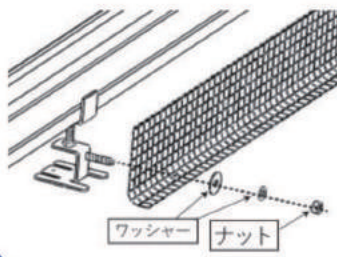
- ①取り付け場所の隙間寸法【A】を測る(割付状況によっては架台レール下【B】に取り付ける場合があります)。



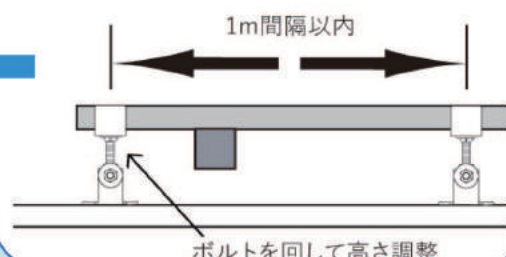
★瓦屋根など凸凹している場合は伸縮金具の底部を湾曲に曲げて設置・接着します。フェンスは金切りバサミやニッパーで下図のように切り込みを入れて隙間が出来ないように注意して外へ流します。



- ③下図の通りフェンスを取り付けます。この時フェンス下部の余った部分は、曲げながら外へ流して下さい。



- ②伸縮金具の上部と底部に屋外用強力両面テープ貼付けもしくは屋外用ボンドを塗布し、最大1m間隔及びコーナー付近に設置・接着して下さい。



⚠ 本製品のご利用の際には、取扱説明書をよく読んで上でご利用ください。

# 主な仕様

【伸縮金具】 隙間の高さに合わせてサイズを選んでください



伸縮金具(皿ネジS)



伸縮金具(皿ネジM)



伸縮金具(皿ネジL)



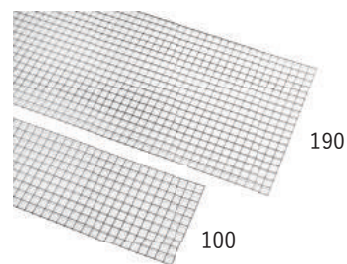
伸縮金具(皿ネジ3本セット)



組立後

仕様	内容
品名	伸縮金具
寸法	幅45×奥行64 (mm) ※組立後
設置可能高さ及び重量	S : 40~60/83g M : 60~80/86g L : 80~100/90g 3本セット : 40~100/107g (mm)
材質	ステンレス (SUS304)
入数	30セット/箱

【フェンス】



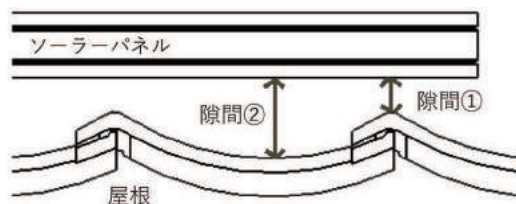
仕様	内容
品名	フェンス100・190
寸法	100 : 縦100×幅1190 190 : 縦190×幅1190 (mm)
重量	100 : 99g 190 : 186g
材質	ステンレス (SUS304)
入数	30枚/箱

## 部材対応表

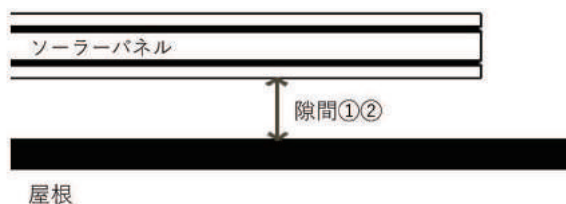
		隙間①と対応伸縮金具				
		40~60	60~80	80~100	40~100	
		フェンス	皿ネジS	皿ネジM	皿ネジL	皿ネジ3本セット
隙間②と 対応フェンス	40~60	100	●	-	-	●
	60~80	190	-	●	-	
	80~100		-	-	●	

(単位:mm)

<例1> 瓦屋根の場合



<例2> フラットな屋根の場合



伸縮金具を設置予定の隙間を①、フェンスが一番広い隙間②を基準とする。

<製造販売元>



株式会社コーユー

〒651-1412  
兵庫県西宮市山口町下山口5丁目12番25号  
TEL:078-907-1100 FAX:078-907-1200  
www.ko-yu.co.jp



<お問い合わせ先>