

Index

プラセル・プラスチック社について



2-3

新しいツールパック



4

センターパック



5

センターパックコレット



6-7

スプリットマイクロパック



8

マイクロパックエクストラ



9

ツールパック



10-11

バヨパック



12

バヨパックSK



13

フリップパック



14

ラウンドチューブ



15

ベルサボックス



16

ERパック



17

チップケース



18

ユニバーサルマッチケース



19

成形チップ用ケース



20

Company Profile

Plasel Plastic Ltd. develops, produces and sells high-performance, high-quality plastic packaging solutions for industry, with a particular emphasis on cutting tool products.

With 20 years of professional experience in plastics, alongside an in-depth understanding of cutting tools and complex manufacturing processes, Plasel has taken the lead in designing ergonomic plastic packaging that provides extra protection for the valuable assets inside. All Plasel's products are made from nontoxic, recyclable raw materials (PP, PE) that combine innovation, unique design and durability.

Giving its customers end-to-end service — from visualizing the initial concept to manufacturing the product, to coordinating shipments — Plasel maintains a longstanding commitment to superior results from start to finish. The company offers turnkey professional services: product and mold design, manufacturing (both injection and blow mold technologies), exclusive in-mold labeling, decoration and assembly.



**Simpler.
Smarter.
Better.**

The company's manufacturing facilities are located in Israel's Western Galilee and Vietnam and comply with international standards (ISO 9001:2000, ISO 14001:2000, OHSAS 18001:2000). Plasel maintains storage facilities in Israel, Europe, Korea, and the United States for on-time delivery anywhere in the world.

Industry expertise, creativity and flexibility, service and responsiveness — and innovation — are what make Plasel-designed plastic packaging SIMPLER, SMARTER, BETTER.

プラセルプラスチック社

業界の専門知識、創造性と柔軟性、
サービスと対応性、革新性は
プラセルが設計したプラスチック包装
をよりシンプルで賢く、より良くする
ものです。



ラヴォン工業団地

当社の製造施設はイスラエルの西ガラリヤとベトナムにあり、国際基準 (ISO9001, ISO14001, OHSAS18001) に準拠しています。
当社はイスラエル、ヨーロッパ、韓国、アメリカに倉庫を保有し世界各地の納期を定めています。

プラセルプラスチック社は二成分系材料、パッド印刷、レーザーマーキング、自動化システムの製造において、製造経験、技術的リーダーシップ、および工学材料に関する知識を持ち合わせています。

最初のコンセプトを視覚化することから製品を製造すること、出荷を調整することまで、エンドツーエンドのサービスを顧客に提供することは、最初から最後まで優れた結果を得るための長年の責任を維持しています。会社としては、製品と金型設計、製造技術（射出、二成分射出、ブロー設計）、専用IML（金型ラベリング）装飾、組立というターンキープロフェッショナルサービスを提供しています。加えて、当社は切削工具製品に特に重点を置いて高性能で高品質なプラスチック包装ソリューションを開発、製造、販売しています。

切削工具や複雑な製造プロセスの深い理解と併せて、プラスチックに関する20年に渡る専門的な経験を持ち、貴重な資産をより安全に保護する人間工学的なプラスチック包装を設計しました。すべての製品は革新性、独自のデザイン、耐久性を併せ持つ無毒のリサイクル可能な原材料 (PP, PE) で作られています。



品質はPlaselの最優先事項です。

当社はイスラエルの標準機関によって認定されています。当社の製造施設は品質、環境管理、および安全衛生に関する国際基準に準拠して定期的に監査されています。

Plaselは顧客、従業員、環境に利益をもたらす製品品質と製造技術のリーダーであることを目指しています。その目的を達成するために3つの分野でパフォーマンスを向上させる方法を常に模索しています。

1. 品質保証と管理
2. 事故を減らし従業員の健康を損なうことを防止するための工場の安全とセキュリティ
3. 工場の有害な環境影響の提言

ビジョン

革新的なアプローチと包括的なソリューションを通じて、硬質プラスチックパッケージングの開発における主導的プレイヤーになるために当社は顧客に提供しています。

- ・高い技術レベルでの生産能力の開発と維持
- ・先端技術、設備、知的財産への継続的な投資
- ・包装業界の動向を予測する
- ・お客様の製品に最適な保護を提供する製品の開発
- ・設計から出荷までの信頼性と柔軟性を提供

射出成形

世界のトップメーカーの30台以上の射出成形機（50～500トン）がロボットを搭載しておりイスラエルのプラスチック製品製造の最前線に位置しています。

高度な設備により的確な顧客仕様に合致した正確なガイドラインに従って高品質の製品を生産することができます。二成分射出成形、オーバーモールドイング、IML（金型ラベリング）を提供し、組立、包装、などの自動生産ラインとシステムを調整することができます。

中空成形、吹込み成形

Plaselは押出ブロー成形による技術製品およびパッケージの製造を専門としています。

リサイクルシステムを統合した最先端の機械を備えたモダンな生産ラインは複雑な技術製品を生産しています。当社は射出ストレッチブロー成形で製品を製造するための技術、経験、専門知識を持っています。

パッド印刷

シリコンパッドのユニークな特性は平面から画像をピックアップし、平面、円筒、球、複合、角度、テクスチャ、凹面、または凸面などの様々な面に転写することを可能にします。

Plaselのパッド印刷技術：幅広い製品、最高5色の正確なパッド印刷のための装置とノウハウ

インモールドラベリング (IML)

金型ラベリングは製造工程中にプラスチックラベルを利用する。ラベルは最終製品の不可欠な部分として機能し、プレ装飾品として提供されます。

PlaselのIML技術：幅広いIML製品を生産するために長年に渡って専門知識、材料、設備が整っています。

レーザーマーキング

製品の刻印やマーキングにはインクや工具ビットを使用せず、精密なレーザーに依存しています。

Plaselのレーザー技術：印刷プロセスの一環として焼成装置を統合。

その他

- ・当社の高度なQCラボには正確な測定のためのCMM装置が含まれています。
- ・当社の生産および製造施設にはすべてのタイプの仕上げ作業、パッケージングアプリケーション用の自動システムがあります。
- ・当社の原材料の研磨、リサイクルシステムは機械に付属していて作業と時間を節約し無駄を減らし製造過程においてリサイクル材料の量を増やします。

Spezialisierungen und Services

Zweikomponenten-Spritzgießen, Kunststoff

Durch das Einspritzen von zwei unterschiedlichen Farben und/oder zwei verschiedenen Materialien im One-Shot-Verfahren kann ein Teil schnell und wirtschaftlich hergestellt werden:

Vorteile:

- Möglichkeit, zwei verschiedene Materialien in einem Prozess zu kombinieren
- Zwei Prozessschritte in einem einzelnen Einspritzzyklus zu vereinen
- Reduzierte Rüst- und Stückzeiten

Insert Molding

Bei diesem Verfahren wird ein thermoplastisches Material um ein oder mehrere zuvor hergestellte Werkstücke, welche in der Form platziert wurden, gespritzt. Das Ergebnis ist ein anspruchsvolles Produkt, welches in einem Arbeitsschritt entsteht.

Overmolding

Bei diesem Verfahren wird ein thermoplastisches Material um ein anderes Werkstück umspritzt, um dieses zu ummanteln.

Vorteile des Insert Molding & Overmolding:

- Verbesserte Stabilität und Struktur der Teile
- Reduzierte Rüst- und Stückzeiten
- Erhöhte Wiederholgenauigkeit der Teile
- Erweiterte Designflexibilität

In-Mold Labeling (IML)

Beim In-Mold Labeling werden Kunststoffetiketten in den Herstellungsprozess integriert, indem diese ummantelt werden. Die Etiketten sind somit fixer Bestandteil des endgültigen Produkts. Es kann somit als teildekoriertes Artikel geliefert werden.

Vorteile:

- Hohe Qualität und optisch beeindruckende Grafiken
- Einfache Variationen des Designs durch Änderung der Etikettenfolie oder Grafikeinsätze
- Wegfall von sekundärem Etikettieren oder Druckverfahren und den entsprechenden Kosten, Große Farbpalette, Effekte, Texturen und Grafikoptionen sind möglich

Montage

Montagezone auf dem letzten Stand der Technik mit einer weiten Bandbreite an Möglichkeiten.

Druck

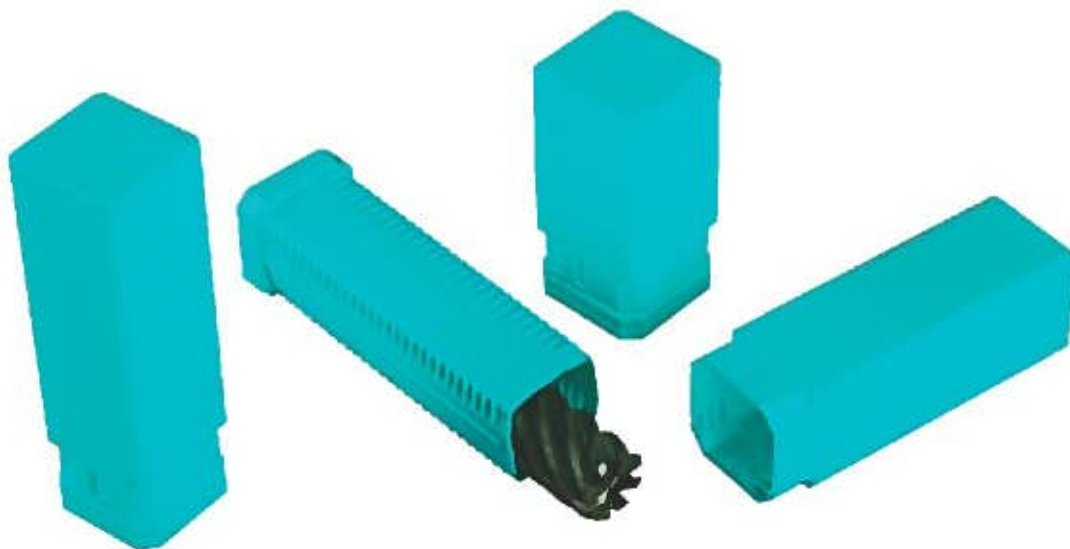
Fortschrittliche Tampondrucktechnik mit bis zu 5 Farben in einem Prozess.

新しいツールパック



Description	Millimeters			Inch			Carton Quantity
	Inner Diameter	Min. Length	Max. Length	Inner Diameter	Min. Length	Max. Length	
商品コード	内径	最小長さ	最大長さ	内径	最小長さ	最大長さ	カートン入り数
NTP 24 x 80/120	24 mm	80 mm	120 mm	1 1/8"	3 1/8"	4 7/8"	T.3.A
NTP 24 x 120/200		120 mm	200 mm		4 3/4"	7 7/8"	T.3.A
NTP 32 x 80/120	32 mm	80 mm	120 mm	1 1/4"	3 1/4"	4 3/4"	300
NTP 32 x 120/200		120 mm	200 mm		4 3/4"	7 7/8"	400
NTP 32 x 200/350		200 mm	350 mm		7 7/8"	13 3/4"	350
NTP 35 x 80/120	35 mm	80 mm	120 mm	1 1/8"	3 1/8"	4 3/4"	250
NTP 35 x 120/200		120 mm	200 mm		4 3/4"	7 7/8"	390
NTP 35 x 200/350		200 mm	350 mm		7 7/8"	13 3/4"	230
NTP 45 x 80/120	45 mm	80 mm	120 mm	1 1/2"	3 1/2"	4 3/4"	420
NTP 45 x 120/200		120 mm	200 mm		4 3/4"	7 7/8"	270
NTP 45 x 200/350		200 mm	350 mm		7 7/8"	13 3/4"	140
NTP 55 x 80/120	55 mm	80 mm	120 mm	2 1/4"	3 1/4"	4 3/4"	310
NTP 55 x 120/200		120 mm	200 mm		4 3/4"	7 7/8"	210
NTP 55 x 200/350		200 mm	350 mm		7 7/8"	13 3/4"	120
NTP 65 x 80/120	65 mm	80 mm	120 mm	2 1/2"	3 1/2"	4 3/4"	210
NTP 65 x 120/200		120 mm	200 mm		4 3/4"	7 7/8"	140
NTP 65 x 200/350		200 mm	350 mm		7 7/8"	13 3/4"	70

- ・わずかな回転で開閉
- ・やさしい取り扱い
- ・安全性の高いパッケージング
- ・強く、耐久性があり、油や湿気に強い



センターパック

Description	Millimeters			Inch			Carton Quantity	
	Shank Diameter	Min. Tool Length	Max. Tool Length	Shank Diameter	Min. Tool Length	Max. Tool Length		
	プラグ 商品コード キャップ	シャック径	最小工具長	最大工具長	シャック径	最小工具長		最大工具長
CP6S - Short Plug	CP6-Cap-A	3 - 5 mm	38	56	1/4 - 3/8 "	1 7/16	2 5/16	1,000
CP6A - Plug	CP6-Cap-A		37	62		1 9/16	2 1/8	
CP6A - Plug	CP6-Cap-B		55	77		2 1/16	3 1/16	
CP6A - Plug	CP6-Cap-C		72	95		2 9/16	3 7/16	
CP6A - Plug	CP6-Cap-D		95	122		3 7/16	4 5/16	
CP6A - Plug	CP6-Cap-E		117	143		4 5/16	5 1/8	
CP6B - Plug	CP6-Cap-D		97	171		3 7/16	6 1/16	
CP6B - Plug	CP6-Cap-E		118	192		4 1/16	7 1/16	
CP10A - Plug	CP10-Cap-A	8 - 10 mm	55	88	1/4 - 1/2 "	2 1/16	3 1/16	500
CP10A - Plug	CP10-Cap-B		60	112		3 9/16	4 13/16	
CP12A - Plug	CP12-Cap-A	8 - 12 mm	57	91	1/4 - 1/2 "	2 1/16	3 3/16	500
CP12A - Plug	CP12-Cap-B		64	119		3 13/16	4 1/16	
CP12A - Plug	CP12-Cap-C		119	145		4 1/16	5 4/16	
CP12B - Plug	CP12-Cap-C		118	195		4 1/16	7 1/16	
CP16S - Short Plug	CP16-Cap-A	12 - 16 mm	56	88	1/2 - 3/4 "	2 1/16	3 7/16	500
CP16A - Plug	CP16-Cap-A		61	93		2 7/16	3 7/16	
CP16A - Plug	CP16-Cap-B		92	111		3 1/16	4 1/16	
CP16A - Plug	CP16-Cap-C		110	139		4 2/16	5 1/16	
CP16B - Plug	CP16B-Cap-C		130	204		5 7/16	8 1/16	
CP20S - Short Plug	CP20-Cap-A	15 - 20 mm	76	117	1/2 - 3/4 "	3	4 9/16	500
CP20A - Plug	CP20-Cap-A		82	121		3 7/16	4 7/16	
CP20A - Plug	CP20-Cap-B		107	147		4 11/16	5 4/16	
CP20A - Plug	CP20-Cap-C		133	174		5 5/16	6 2/16	
CP20B - Plug	CP20-Cap-C		158	238		6 1/16	9 7/16	
CP26A - Plug	CP26-Cap-A	20 - 26 mm	125	192	3/4 - 1 "	4 27/16	7 7/16	250
CP26A - Plug	CP26-Cap-E		172	239		6 4/16	9 1/16	

- ・ 高品質工具用の高機能包装
- ・ 独自の自己センタリング機能
- ・ 最小アイテム数で在庫可能
- ・ 早く効率的なパッキングとハンドリング
- ・ 超硬ソリッドエンドミル
超硬ソリッドドリル
超硬ソリッドリーマ用設計



センターパックコレット

Description		Millimeters		Carton Quantity
		Shank Ø	Max. Length	
Plug	Cap			
商品コード		シャンク径	最大長さ	カートン入り数
プラグ	キャップ			
CP6D3 - Plug	CP6 - Cap - A	3 mm	40 mm	1000
CP6D3 - Plug	CP6 - Cap - B		53 mm	
CP6D3 - Plug	CP6 - Cap - C		74 mm	
CP6D3 - Plug	CP6 - Cap - D		101 mm	
CP6D3 - Plug	CP6 - Cap - E		118 mm	
CP6D4 - Plug	CP6 - Cap - A	4 mm	40 mm	1000
CP6D4 - Plug	CP6 - Cap - B		58 mm	
CP6D4 - Plug	CP6 - Cap - C		74 mm	
CP6D4 - Plug	CP6 - Cap - D		101 mm	
CP6D4 - Plug	CP6 - Cap - E		118 mm	
CP6D5 - Plug	CP6 - Cap - A	5 mm	40 mm	1000
CP6D5 - Plug	CP6 - Cap - B		58 mm	
CP6D5 - Plug	CP6 - Cap - C		74 mm	
CP6D5 - Plug	CP6 - Cap - D		101 mm	
CP6D5 - Plug	CP6 - Cap - E		118 mm	
CP6D6 - Plug	CP6 - Cap - A	6 mm	40 mm	1000
CP6D6 - Plug	CP6 - Cap - B		58 mm	
CP6D6 - Plug	CP6 - Cap - C		74 mm	
CP6D6 - Plug	CP6 - Cap - D		101 mm	
CP6D6 - Plug	CP6 - Cap - E		118 mm	
CP6D7 - Plug	CP6 - Cap - A	7 mm	40 mm	1000
CP6D7 - Plug	CP6 - Cap - B		58 mm	
CP6D7 - Plug	CP6 - Cap - C		74 mm	
CP6D7 - Plug	CP6 - Cap - D		101 mm	
CP6D7 - Plug	CP6 - Cap - E		118 mm	
CP6D8 - Plug	CP6 - Cap - A	8 mm	40 mm	1000
CP6D8 - Plug	CP6 - Cap - B		58 mm	
CP6D8 - Plug	CP6 - Cap - C		74 mm	
CP6D8 - Plug	CP6 - Cap - D		101 mm	
CP6D8 - Plug	CP6 - Cap - E		118 mm	
CP12D8 - Plug	CP12 - Cap - A	8 mm	50 mm	500
CP12D8 - Plug	CP12 - Cap - B		75 mm	
CP12D8 - Plug	CP12 - Cap - C		113 mm	

- 高品質工具用の高機能包装
- 工具の安全性を最大限にするダブルロックシステム
- 強くてしっかりした構造
- 早く効率的なパッキングとハンドリング
- 超硬ソリッドエンドミル、超硬ソリッドドリル、超硬ソリッドリーマ用設計

センターパックコレット

Description		Millimeters		Carton Quantity
		Shank Ø	Max. Length	
Plug	Cap			
商品コード		シャंक径	最大長さ	カートン入り数
プラグ	キャップ			
CPC12D10 - Plug	CP12 - Cap - A	10 mm	53 mm	500
CPC12D10 - Plug	CP12 - Cap - B		76 mm	
CPC12D10 - Plug	CP12 - Cap - C		113 mm	
CPC12D12 - Plug	CP12 - Cap - A	12 mm	53 mm	500
CPC12D12 - Plug	CP12 - Cap - B		76 mm	
CPC12D12 - Plug	CP12 - Cap - C		113 mm	
CPC16D14 - Plug	CP16 - Cap - A	14 mm	61 mm	500
CPC16D14 - Plug	CP16 - Cap - B		81 mm	
CPC16D14 - Plug	CP16 - Cap - C		113 mm	
CPC16D16 - Plug	CP16 - Cap - A	16 mm	61 mm	500
CPC16D16 - Plug	CP16 - Cap - B		81 mm	
CPC16D16 - Plug	CP16 - Cap - C		113 mm	
CPC20D18 - Plug	CP20 - Cap - A	18 mm	77 mm	500
CPC20D18 - Plug	CP20 - Cap - B		98 mm	
CPC20D18 - Plug	CP20 - Cap - C		131 mm	
CPC20D20 - Plug	CP20 - Cap - A	20 mm	77 mm	500
CPC20D20 - Plug	CP20 - Cap - B		98 mm	
CPC20D20 - Plug	CP20 - Cap - C		131 mm	



Center Pack Collet

Description		Inch		
		Shank Ø	Max. Length	Carton Quantity
Plug	Cap			
Bezeichnung		Schaft Ø	Max. Nutzlänge	VPE
Innenteil	Aussterteil			
CP06D 1/8 - P.Lg	CP6 - Cap - A	1/8"	1 1/2"	1000
CP06D 1/8 - P.Lg	CP6 - Cap - B		2 1/4"	
CP06D 1/8 - P.Lg	CP6 - Cap - C		2 7/8"	
CP06D 1/8 - P.Lg	CP6 - Cap - D		4"	
CP06D 1/8 - P.Lg	CP6 - Cap - E		4 1/8"	
CP06D 3/16 - P.Lg	CP6 - Cap - A	3/16"	1 1/2"	1000
CP06D 3/16 - P.Lg	CP6 - Cap - B		2 1/4"	
CP06D 3/16 - P.Lg	CP6 - Cap - C		2 7/8"	
CP06D 3/16 - P.Lg	CP6 - Cap - D		4"	
CP06D 3/16 - P.Lg	CP6 - Cap - E		4 5/8"	
CP06D 1/4 - P.Lg	CP6 - Cap - A	1/4"	1 1/2"	1000
CP06D 1/4 - P.Lg	CP6 - Cap - B		2 1/4"	
CP06D 1/4 - P.Lg	CP6 - Cap - C		2 7/8"	
CP06D 1/4 - P.Lg	CP6 - Cap - D		4"	
CP06D 1/4 - P.Lg	CP6 - Cap - E		4 5/8"	
CP06D 5/16 - P.Lg	CP6 - Cap - A	5/16"	1 1/2"	1000
CP06D 5/16 - P.Lg	CP6 - Cap - B		2 1/4"	
CP06D 5/16 - P.Lg	CP6 - Cap - C		2 7/8"	
CP06D 5/16 - P.Lg	CP6 - Cap - D		4"	
CP06D 5/16 - P.Lg	CP6 - Cap - E		4 5/8"	
CP012D 1/8 - P.Lg	CP12 - Cap - A	1/8"	2"	500
CP012D 1/8 - P.Lg	CP12 - Cap - B		3"	
CP012D 1/8 - P.Lg	CP12 - Cap - C		4 1/8"	

EN

- High quality packaging for high quality tools
- Dual pressing system for maximum tool safety
- Strong and firm structure
- Quick and easy efficient packing and handling

DE

- Selbstzentrierung der Werkzeuge bietet optimalen Schutz
- Duales Klemmsystem für maximale Werkzeugsicherheit
- Hochwertige Qualität
- Zeiteinsparung durch einfaches und schnelles Bestücken der Werkzeuge. Stabil und schlagzäh

Center Pack Collet

Description		Inch		Carton Quantity
		Shank Ø	Max. Length	
Plug	Cap			
Bezeichnung		Schaft Ø	Max. Nutzlänge	VPE
Innenenteil	Aussenteil			
CPC12D 1/16" - Plug	CP12 - Cap - A	1/16"	2"	500
CPC12D 1/16" - Plug	CP12 - Cap - B		3"	
CPC12D 1/16" - Plug	CP12 - Cap - C		4 1/8"	
CPC12D 1/8" - Plug	CP12 - Cap - A	1/8"	2"	500
CPC12D 1/8" - Plug	CP12 - Cap - B		3"	
CPC12D 1/8" - Plug	CP12 - Cap - C		4 3/8"	
CPC16D 5/16" - Plug	CP16 - Cap - A	5/16"	2"	500
CPC16D 5/16" - Plug	CP16 - Cap - B		3"	
CPC16D 5/16" - Plug	CP16 - Cap - C		4 3/8"	
CPC16D 3/8" - Plug	CP16 - Cap - A	3/8"	2 3/8"	500
CPC16D 3/8" - Plug	CP16 - Cap - B		3 1/8"	
CPC16D 3/8" - Plug	CP16 - Cap - C		4 1/8"	
CPC20D 1/4" - Plug	CP20 - Cap - A	1/4"	3"	500
CPC20D 1/4" - Plug	CP20 - Cap - B		3 1/4"	
CPC20D 1/4" - Plug	CP20 - Cap - C		5 1/8"	



スプリットマイクロパック

Description	Inner Ø	Length	Carton Quantity
商品コード	内径	長さ	カートン入り数
SM21D 1/8"	1/8"	2 1/2"	500
SM21D 1/16"	1/16"		
SM21D 1/4"	1/4"		
SM21D 3/16"	3/16"		
SM21D 1/2"	1/2"		
SM22D 1/2"	1/2"	4"	500
SM22D 1/4"	1/4"		
SM22D 3/16"	3/16"		
SM22D 1/8"	1/8"		
SM22D 1/16"	1/16"		

- ・ シャンク位置決め圧カベース
- ・ 首に沿ったリブのサポート
- ・ 究極の保護のための工具の周りの大きなスペース
- ・ 誤って開くことを防止するダブルロックラッチ
- ・ マイクロドリル、マイクロエンドミル用設計



マイクロパックエクストラ

Description		Millimeters		Inch		Carton Quantity
		Shank Diameter	Max. Tool Length	Shank Diameter	Max. Tool Length	
Plug	Cap					
商品コード		シャंक径	最大工具長			カートン入り数
プラグ	キャップ					
MPX40D1 - Plug	MPX40 - Cap	1 mm	40 mm	3/16"	1 1/2"	1,000
MPX40D2 - Plug		2 mm				
MPX40D3 - Plug		3 mm				
MPX50D1 - Plug	MPX50 - Cap	1 mm	50 mm	3/16"	2 3/8"	1,000
MPX50D2 - Plug		2 mm				
MPX50D3 - Plug		3 mm				
MPX50D4 - Plug		4 mm				
MPX50D5 - Plug		5 mm				
MPX50D6 - Plug		6 mm				
MPX60D3 - Plug	MPX60 - Cap	3 mm	60 mm	1/8"	3 1/4"	1,000
MPX60D4 - Plug		4 mm				
MPX60D5 - Plug		5 mm				
MPX100D3 - Plug	MPX100 - Cap	3 mm	100 mm	1/8"	4"	1,000
MPX100D4 - Plug		4 mm				
MPX100D5 - Plug		6 mm				

- ・ 高品質のマイクロツールを包装する独自のソリューション
- ・ 繊細なマイクロツールを十分に保護する特別な設計
- ・ ソフトグリップによりツールの保持が向上
- ・ 簡単なツールの取り外し
- ・ ツールがパッケージに入っている時にレーザーマーキングが可能
- ・ マイクロエンドミル、マイクロドリル用設計



ツールパック

Description	Millimeters			Inch			Carton Quantity
	Inner Diameter	Min. Length	Max. Length	Inner Diameter	Min. Length	Max. Length	
商品コード	内径	最小長さ	最大長さ	内径	最小長さ	最大長さ	カートン入り数
TP 8 x 50/80	8 mm	50 mm	80 mm	5/16"	2"	3 1/8"	1200
TP 8 x 80/120		80 mm	120 mm		3 1/8"	4 3/8"	1000
TP 10 x 50/80	10 mm	50 mm	80 mm	3/8"	2"	3 1/8"	1500
TP 10 x 80/120		80 mm	120 mm		3 1/8"	4 1/8"	1500
TP 10 x 120/200		120 mm	200 mm		4 3/4"	7 1/8"	1300
TP 10 x 200/350		200 mm	350 mm		7 1/8"	13 1/4"	1250
TP 11 x 50/80	11 mm	50 mm	80 mm	7/16"	2"	3 1/8"	1000
TP 12 x 50/80	12 mm	50 mm	80 mm	5/16"	2"	3 1/8"	1250
TP 12 x 80/120		80 mm	120 mm		3 1/8"	4 3/8"	1700
TP 12 x 120/200		120 mm	200 mm		4 1/4"	7 1/8"	1000
TP 12 x 200/350		200 mm	350 mm		7 1/8"	13 1/4"	900
TP 14 x 50/80	14 mm	50 mm	80 mm	1/2"	2"	3 1/8"	1000
TP 14 x 80/120		80 mm	120 mm		3 1/8"	4 3/8"	1300
TP 14 x 120/200		120 mm	200 mm		4 3/4"	7 7/8"	800
TP 14 x 200/350		200 mm	350 mm		7 7/8"	13 3/4"	700
TP 16 x 50/80	16 mm	50 mm	80 mm	9/16"	2"	3 1/8"	1000
TP 16 x 80/120		80 mm	120 mm		3 1/8"	4 3/8"	1000
TP 16 x 120/200		120 mm	200 mm		4 1/4"	7 1/8"	500
TP 16 x 200/350		200 mm	350 mm		7 1/8"	13 1/4"	350
TP 18 x 80/120	18 mm	80 mm	120 mm	11/16"	3 1/8"	4 1/4"	350
TP 18 x 120/200		120 mm	200 mm		4 3/4"	7 1/8"	500
TP 18 x 200/350		200 mm	350 mm		7 1/8"	13 3/4"	450
TP 20 x 50/80	20 mm	50 mm	80 mm	3/4"	2"	3 1/8"	1000
TP 20 x 80/120		80 mm	120 mm		3 1/8"	4 3/8"	700
TP 20 x 120/200		120 mm	200 mm		4 3/4"	7 7/8"	350
TP 20 x 200/350		200 mm	350 mm		7 7/8"	13 1/4"	500
TP 22 x 80/120	22 mm	80 mm	120 mm	7/8"	3 1/8"	4 3/8"	550
TP 22 x 120/200		120 mm	200 mm		4 1/4"	7 7/8"	800
TP 22 x 200/350		200 mm	350 mm		7 7/8"	13 1/4"	400
TP 24 x 50/80	24 mm	50 mm	80 mm	1"	2"	3 1/8"	900
TP 24 x 80/120		80 mm	120 mm		3 1/8"	4 3/8"	450
TP 24 x 120/200		120 mm	200 mm		4 3/4"	7 1/8"	550
TP 24 x 200/350		200 mm	350 mm		7 1/8"	13 3/4"	500
TP 26 x 80/120	26 mm	80 mm	120 mm	1 1/8"	3 1/8"	4 3/8"	450
TP 26 x 120/200		120 mm	200 mm		4 3/4"	7 1/8"	500
TP 26 x 200/350		200 mm	350 mm		7 7/8"	13 3/4"	500
TP 26 x 350/620		350 mm	620 mm		13 3/4"	26 3/4"	200

- ・強く、耐久性があり、油や湿気に強い
- ・補強されたエッジが優れた耐衝撃性を提供
- ・人間工学に基づいた設計
- ・フォームパッドはリクエストに応じて利用可能
- ・HSSドリル、ツーリング用設計

ツールパック

Description	Millimeters			Inch			Carton Quantity
	Inner Diameter	Min. Length	Max. Length	Inner Diameter	Min. Length	Max. Length	
商品コード	内径	最小長さ	最大長さ	Inner Diameter	Min. Length	Max. Length	カートン入り数
TP 32 x 60/80	32 mm	60 mm	80 mm	1 1/4"	2 1/5"	3 1/2"	500
TP 32 x 80/120		80 mm	120 mm		3 1/3"	4 3/4"	300
TP 32 x 120/200		120 mm	200 mm		4 1/2"	7 1/2"	400
TP 32 x 200/350		200 mm	350 mm		7 1/5"	13 1/4"	350
TP 35 x 80/120	35 mm	80 mm	120 mm	1 1/2"	3 1/5"	4 3/4"	250
TP 35 x 120/200		120 mm	200 mm		4 3/4"	7 1/2"	540
TP 35 x 200/350		200 mm	350 mm		7 1/5"	13 3/4"	300
TP 45 x 60/80	45 mm	60 mm	80 mm	1 3/4"	2 3/8"	3 1/2"	500
TP 45 x 80/120		80 mm	120 mm		3 1/8"	4 3/4"	470
TP 45 x 120/200		120 mm	200 mm		4 3/8"	7 7/8"	300
TP 45 x 200/350		200 mm	350 mm		7 7/8"	13 3/4"	180
TP 55 x 60/80	55 mm	60 mm	80 mm	2 1/4"	2 3/8"	3 1/8"	350
TP 55 x 80/120		80 mm	120 mm		3 1/3"	4 1/4"	250
TP 55 x 120/200		120 mm	200 mm		4 3/4"	7 1/2"	200
TP 55 x 200/350		200 mm	350 mm		7 1/5"	13 3/4"	120
TP 65 x 80/120	65 mm	80 mm	120 mm	2 1/2"	3 1/3"	4 3/4"	220
TP 65 x 120/200		120 mm	200 mm		4 3/4"	7 1/5"	140
TP 65 x 200/350		200 mm	350 mm		7 7/5"	12 3/4"	90
TP 65 x 350/620		350 mm	620 mm		13 3/4"	24 1/8"	55



バヨパック

Description	Millimeters			Inch			Carton Quantity
	Inner Diameter	Min. Length	Max. Length	Inner Diameter	Min. Length	Max. Length	
商品コード	内径	最小長さ	最大長さ	Inner Diameter	Min. Length	Max. Length	カートン入り数
BP 35 x 80/100	35 mm	80 mm	100 mm	1 3/8"	3 1/8"	4"	360
BP 35 x 120/180		120 mm	180 mm		4 3/8"	7 1/8"	240
BP 35 x 200/350		200 mm	350 mm		7 7/8"	13 3/4"	224
BP 45 x 80/100	45 mm	80 mm	100 mm	1 7/8"	3 1/8"	4"	402
BP 45 x 120/180		120 mm	180 mm		4 1/8"	7 1/8"	263
BP 45 x 200/350		200 mm	350 mm		7 1/8"	13 1/2"	134
BP 55 x 80/100	55 mm	80 mm	100 mm	2 1/8"	3 1/8"	4"	233
BP 55 x 120/180		120 mm	180 mm		4 1/8"	7 1/8"	192
BP 55 x 200/350		200 mm	350 mm		7 1/8"	13 1/2"	96
BP 65 x 80/100	65 mm	80 mm	100 mm	2 1/2"	3 1/8"	4"	216
BP 65 x 120/180		120 mm	180 mm		4 1/2"	7 1/2"	144
BP 65 x 200/350		200 mm	350 mm		7 1/2"	13 1/2"	72
BP 75 x 120/180	75 mm	120 mm	180 mm	2 7/8"	4 1/8"	7 1/8"	100
BP 85 x 80/100	85 mm	80 mm	100 mm	3 1/4"	3 1/8"	4"	120
BP 85 x 120/180		120 mm	180 mm		4 3/8"	7 1/8"	80
BP 85 x 200/350		200 mm	350 mm		7 7/8"	13 3/4"	40
BP 105 x 80/100	105 mm	80 mm	100 mm	4 1/4"	3 1/8"	4"	73
BP 105 x 120/180		120 mm	180 mm		4 3/8"	7 1/8"	52
BP 105 x 200/350		200 mm	350 mm		7 1/2"	13 1/2"	26
BP 105 x 350/620		350 mm	620 mm		13 1/4"	24 1/2"	
BP 125 x 80/100	125 mm	80 mm	100 mm	5"	3 1/8"	4"	48
BP 125 x 120/180		120 mm	180 mm		4 3/4"	7 1/8"	32
BP 125 x 200/350		200 mm	350 mm		7 1/4"	13 3/4"	16

- ・ 迅速な開閉のためのバヨネットシステム
- ・ セーフロック
- ・ 様々な長さの伸縮式構造
- ・ 人間工学に基づいた設計
- ・ BT, HSK, CAPTOホルダー用設計



バヨパックSK

Description	Millimeters			Inch			Carton Quantity	
	Inner Diameter	Min. Length	Max. Length	Inner Diameter	Min. Length	Max. Length		
商品コード	内径	最小長さ	最大長さ	Inner Diameter	Min. Length	Max. Length	カートン入り数	
BPSK 30-S	inner	55mm	45 mm	170 mm	CAT 30	1 3/4"	4 1/4"	192
BP 55 x 120/180 OUT	Outer		125 mm	190 mm		5"	7 1/4"	
BPSK 40-S	inner	65mm	40 mm	105 mm	CAT 40	1 1/8"	4 1/8"	144
BP 65 x 120/180 OUT	Outer		120 mm	165 mm		4 3/4"	7 1/4"	
BPSK 40-L	inner	65mm	120 mm	265 mm	CAT 40	4 3/4"	10 3/8"	102
BP 65 x 200/350 OUT	Outer		120 mm	265 mm		4 3/4"	10 3/8"	
BPSK 50-S	inner	105mm	35 mm	100 mm	CAT 50	1 1/8"	4"	102
BP 105 x 120/180 OUT	Outer		85 mm	175 mm		3 1/8"	6 7/8"	
BPSK 50-L	inner	105mm	35 mm	230 mm	CAT 50	3 3/4"	9 1/4"	26
BP 105 x 200/350 OUT	Outer		35 mm	230 mm		3 3/4"	9 1/4"	

- ・ 迅速な開閉のためのバヨネットシステム
- ・ セーフロック
- ・ 様々な長さの伸縮式構造
- ・ 人間工学に基づいた設計
- ・ テーパーシャンクがパッケージ内で固定されます
- ・ 精密に研磨されたシャンク表面と接触しない
- ・ インターフェース部の最適な安全性
- ・ BTホルダー用設計



フリップパック

Description	Millimeters		Inch		Number of Cells	Carton Quantity
	Inner Diameter	Max. Length	Inner Diameter	Max. Length		
商品コード	内径	最大長さ	区画数	カートン入り数		
FP 6 x 42	6 mm	42 mm	$\frac{5}{16}$ "	$1\frac{5}{16}$ "	A-5 B-10	A-300 / B-150
FP 6 x 42 - clip	3 mm	42 mm	$\frac{1}{8}$ "	$1\frac{1}{2}$ "		A-240 / B-120
FP 6 x 55	6 mm	55 mm	$\frac{1}{4}$ "	$2\frac{1}{32}$ "		A-240 / B-120
FP 6 x 55 - clip	3 mm	55 mm	$\frac{3}{16}$ "	$2\frac{3}{32}$ "		A-160 / B-80
FP 6 x 75	6 mm	75 mm	$\frac{1}{4}$ "	$2\frac{15}{16}$ "		A-600 / C-250
FP 6 x 75 + clip	3 mm	75 mm	$\frac{1}{8}$ "	$2\frac{7}{16}$ "		A-400 / B-200
FP 6 x 85	6 mm	85 mm	$\frac{1}{4}$ "	$3\frac{1}{32}$ "		A-500 / B-240
FP 10 x 65	10 mm	65 mm	$\frac{3}{16}$ "	$2\frac{11}{32}$ "	A-5 C-10	A-300 / B-150
FP 10 x 85		85 mm		$3\frac{1}{32}$ "		A-300 / B-150
FP 10 x 105		105 mm		$4\frac{1}{8}$ "		A-240 / B-120
FP 13 x 91	13 mm	91 mm	$\frac{1}{2}$ "	$3\frac{11}{32}$ "	5	135
FP 13 x 112		112 mm		$4\frac{13}{32}$ "		160
FP 16 x 91	16 mm	91 mm	$\frac{5}{8}$ "	$3\frac{11}{32}$ "	5	120
FP 16 x 112		112 mm		$4\frac{13}{32}$ "		100

- 2色
- 5および10単位包装
- 省スペースの組み合わせ
- 取り外し可能
- HSSドリル、バリ取り、タップ用設計
- 1つのケースに複数のパッケージができる多目的パッケージ
- ダブルロックシステム
- 優れた密封性



ラウンドチューブ

Description	Millimeters		Inch		Carton Quantity
	Diameter	Length	Diameter	Length	
商品コード	直径	長さ			カートン入り数
R-6	5 mm	50 mm	1/8"	2"	10,000
	5 mm	65 mm	7/8"	2 1/2"	
	6 mm	75 mm	1/4"	3"	
R-9	9 1/2 mm	75 mm	2 1/8"	3"	5,000
R-12	12 mm	75 mm	1/2"	3"	5,000

- ・ 安全な閉鎖プラグのついた丈夫なパッケージ用チューブ
- ・ 耐久性があり、再使用可能
- ・ 強固な構造
- ・ フォームパッドはリクエストに応じて利用可能



ベルサボックス

	Millimeters	Inch		
Description	Dimensions	Dimensions	Number of Cells	Carton Quantity
商品コード	寸法		区画数	カートン入り数
VB 35 x 35 x 8	35 x 35 x 8 mm	1 ³ / ₈ x 1 ³ / ₈ x 2 ¹ / ₁₆ "	1	
VB 35 x 35 x 8 + PIN	35 x 35 x 8 mm	1 ³ / ₈ x 1 ³ / ₈ x 2 ¹ / ₁₆ "	1 central pin	500
VB 35 x 35 x 8-2D	∅ 20 x 8 mm	∅ 25 ¹ / ₁₆ x 5 ¹ / ₁₆ "	2	
VB 35 x 35 x 12	35 x 35 x 12 mm	1 ³ / ₈ x 1 ³ / ₈ x 15 ¹ / ₃₂ "	1	500
VB 35 x 35 x 12 + PIN	35 x 35 x 12 mm	1 ³ / ₈ x 1 ³ / ₈ x 15 ¹ / ₃₂ "	1 central pin	
VB 47 x 47 x 8	47 x 47 x 8 mm	1 ¹³ / ₁₆ x 1 ¹³ / ₁₆ x 7 ¹ / ₁₆ "	1	500
VB 47 x 47 x 8 + PIN	47 x 47 x 8 mm	1 ¹³ / ₁₆ x 1 ¹³ / ₁₆ x 7 ¹ / ₁₆ "	1 central pin	
VB 47 x 47 x 19	47 x 47 x 19 mm	1 ¹² / ₁₆ x 1 ¹² / ₁₆ x 3 ¹ / ₄ "	1	500
VB 47 x 47 x 19 + PIN	47 x 47 x 19 mm	1 ¹² / ₁₆ x 1 ¹² / ₁₆ x 3 ¹ / ₄ "	1 central pin	
VB 67 x 67 x 12	67 x 67 x 12 mm	2 ⁵ / ₁₆ x 2 ⁵ / ₁₆ x 15 ¹ / ₃₂ "	1	300
VB 67 x 67 x 12 + PIN	67 x 67 x 12 mm	2 ⁵ / ₁₆ x 2 ⁵ / ₁₆ x 15 ¹ / ₃₂ "	1 central pin	
VB 67 x 67 x 26	67 x 67 x 26 mm	2 ⁵ / ₁₆ x 2 ⁵ / ₁₆ x 7 ¹ / ₈ "	1	150
VB 67 x 67 x 26 + PIN	67 x 67 x 26 mm	2 ⁵ / ₁₆ x 2 ⁵ / ₁₆ x 7 ¹ / ₈ "	1 central pin	

- ・ 安全性を重視した特別なロックシステム
- ・ 積み重ね可能形状
- ・ ユニークなデザイン
- ・ IMLのオプション（金型ラベル）
- ・ ダイス、インサートヘッド用設計



ERパック

Description	Millimeters		Inch		Carton Quantity
	Diameter	Length	Diameter	Length	
商品コード	直径	長さ			カートン入り数
ERP 11	11 mm	24 mm	1/16"	1 1/2"	1000
ERP 16	16 mm	24 mm	5/8"	1 1/8"	1000
ERP 20	20 mm	25 mm	3/4"	1 1/8"	1000
ERP 25	25 mm	32.5 mm	"	1 1/4"	1000
ERP 32	32 mm	37.5 mm	1 1/2"	1 1/2"	500
ERP 40	40 mm	45.5 mm	1 5/16"	1 3/4"	500

- ・ユニークなダイヤモンドデザイン
- ・コレット用特殊形状
- ・ERコレット用設計



チップケース

	Description / Cell Size (LxWxD)	Number of Cells	Lid Size	Carton Quantity
	商品コード/区画サイズ	区画数	蓋のコード	カートン入り数
	B-46.0 x 15.0 x 5.2 - 2	2	IB-Lid-S	700
	B-47.0 x 37.0 x 6.6 - 2	2	IB-Lid-A	500
	B-67.2 x 53.2 x 12.8 - 2	2	IC-Lid-D	500
	B-47.0 x 37.0 x 10.2 - 2B	2	IG-Lid-A	500
	B-67.2 x 53.2 x 12.8 - 2B	2	IB-Lid-B	500
	B-16.7 x 16.5 x 6.6 - 5C	5	IB-Lid-A	500
	B-26.2 x 26.2 x 6.2 - 5C	5	IB-Lid-B	500
	B-26.2 x 26.2 x 12.8 - 5C	5	IB-Lid-B	500
	B-26.2 x 53.2 x 6.2 - 5W	5	IB-Lid-B	500
	B-26.2 x 53.2 x 12.8 - 5W	5	IB-Lid-B	500
	B-26.2 x 53.2 x 14.0 - 5W	5	IB-Lid-B	500
	B-26.2 x 53.2 x 19.0 - 5W	5	IB-Lid-B	250
	B-17.7 x 61.0 x 13.5 - 5W	5	IB-Lid-C	500
	B-30.5 x 30.5 x 13.5 - 5	5	IB-Lid-C	500
	B-35.0 x 35.0 x 10.5 - 5	5	B-Lid-D	500
	B-35.0 x 35.0 x 13.5 - 5	5	B-Lid-D	500
	B-35.0 x 35.0 x 25.0 - 5	5	B-Lid-D	250
	B-30.0 x 24.2 x 6.5 - 5P	5	IB-Lid-A	500
	B-43.2 x 37.1 x 8.2 - 5P	5	IB-Lid-B	500
	B-35.0 x 35.0 x 25.0 - 6	6	B-Lid-D	250
	B-15.1 x 53.0 x 19.0 - 6W	6	IB-Lid-B	250
	B-10.8 x 12.7 x 5.2 - 10	10	IB-Lid-S	700
	B-12.0 x 12.0 x 6.5 - 10	10	IC-Lid-A	500
	B-18.5 x 18.5 x 6.6 - 10	10	IB-Lid-A	500
	B-26.2 x 26.2 x 6.2 - 10	10	IB-Lid-B	500
	B-18.4 x 18.0 x 10.0 - 10	10	IG-Lid-A	500
	B-26.2 x 26.2 x 12.8 - 10	10	IB-Lid-B	500
	B-17.7 x 30.2 x 13.5 - 10	10	IG-Lid-C	500
	B-26.2 x 26.2 x 14.0 - 10	10	IB-Lid-B	500
	B-26.2 x 26.2 x 19.0 - 10	10	IB-Lid-B	250
	B-26.2 x 26.2 x 25.0 - 10	10	IC-Lid-D	250
	B-12.0 x 34.0 x 8.2 - 10W	10	IB-Lid-B	500
	B-10.2 x 26.0 x 6.5 - 10D	10	IC-Lid-A	500

- チップパッケージ用の広範囲な配列
- 自動装填用の設計
- 積み重ね可能形状
- IMLのオプション（金型ラベル）

ユニバーサルマルチケース






Description / Cell Size (LxWxD)	Number of Cells	Lid Size	Carton Quantity
商品コード/区画サイズ	区画	蓋のコード	カートン入り数
UMB-76 2x25.0x5 2x10	10	UMB-LC-3	400
UMB-35 0x35.0x10 5x5	5	UMB-LD-1	400

- ・ラッチによる安全な開錠
- ・積み重ね可能（カバー付ボックス、カバーなしボックス）
- ・二重構造、強度の向上
- ・帯電保護カバー



成形チップ用ケース

	Description / Cell Size (LxWxD)	Number of Cells	Lid Size	Carton Quantity
	商品コード/区画サイズ	区画	蓋のコード	カートン入り数
	IB-60.0 x 30.0 x 5.2 - 1	1	IB-LD-S	700
	IB-33.0 x 96.0 x 6.6 - 1	1	IB-LD-A	500
	IB-53.0 x 135.0 x 6.2 - 1	1	IB-LD-B	500
	IB-62.0 x 93.7 x 13.5 - 1	1	IB-LD-C	500
	IBF-16.0 x 16.0 x 5.0 - 1	1	IB-LD-A	500
	IBF-38.0 x 96.0 x 5.0 - 1	1	IB-LD-A	500
	IBF-19.0 x 19.0 x 6.0 - 5	5	IB-LD-B	500
	IBF-10.0 x 35.0 x 6.0 - 5	5	IB-LD-B	500
	IBF-23.0 x 35.0 x 6.0 - 5	5	IB-LD-B	500
	IBF-19.0 x 19.0 x 6.0 - 5	5	IB-LD-C	500
	IBF-16.5 x 45.0 x 12.0 - 5W	5	IB-LD-B	500
	IBF-15.0 x 25.0 x 13.0 - 5W	5	IB-LD-B	500
	IBF-13.0 x 13.0 x 5.0 - 10	10	B-Lid-A	500
	IBF-10.0 x 45.0 x 6.0 - 10	10	B-Lid-B	500
	IBF-19.0 x 19.0 x 6.0 - 10	10	B-Lid-B	500

- 特殊チップ、CBNチップ、PCDチップ用の設計
- セラミック、ダイヤモンド、繊細なチップの保護
- 積み重ね可能形状
- IMLのオプション（金型）

