

# 現場のAI 目視の自動化

## 読み取る

流量計や圧力計などのアナログメーターをカメラ撮影画像を解析して読み取り、デジタルデータに変換



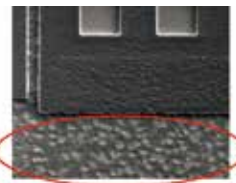
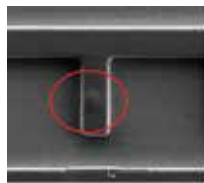
## 重ねる

ウェアラブル端末で快適なマーカーレスARを実現して、遠隔からの作業指示を効率化

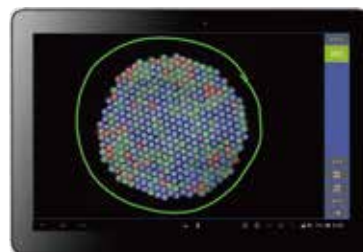


## 見分ける

カメラ撮影画像を解析し、目視検査工程を自動化して、異常検出を効率化



カメラ撮影画像から色の変化をデジタル化



## 数える

同じものが大量にある場合の計数効率が大幅に向上

▶ タブレット端末を鋼材断面にかざして写真を撮影

▶ 対象範囲を指示

▶ 自動計数を実施、認識状況を色分けして表示

今まで人が目視で行っていた作業を  
カメラやスマホを使って自動化・データ管理