



「まる点呼。」は Pepper を使った点呼支援システムです。

まる点呼。

ソフトバンクロボティクスの人型ロボット Pepper を活用し、当社が独自に実施しています。

点呼とは、事業用自動車の運行の安全を確保するための入り口で、最も大事なことです。「まる点呼。」は本人確認はもちろん、アルコールチェックや運行指示事項の確認など全てデータにて管理可能。業務の安全対策、運行管理補助に是非ご活用ください。

必要な機能だけを搭載したシンプルアプリ！
リーズナブルな月間定額費用。
簡単な操作だから長〜く続けられます！

「まる点呼。」は、安全規則第7条に則り、点呼を行います。

まる点呼。でできること！



顔認証による本人確認

顔照合による本人確認を行います。Pepper のカメラと画像判定 AI を用いた顔照合を行います。



免許証所持確認

無免許運転を防止するため、IC カード免許証を活用し、カードリーダーで読み取ります。有効期限も確認します。



アルコールチェック

ハンディタイプのアルコール検知器を用いて、アルコールチェックを行います。酒気帯び運転 NO を徹底します。



睡眠時間確認

睡眠不足に起因する事故の防止対策も重要です。就寝時間と起床時間を入力しドライバーの睡眠時間を確認します。



運行指示確認

法定速度の遵守、運行状況に応じた注意喚起、交通ルールやマナー遵守など、乗務員に対して安全運行に関する指示を行います。



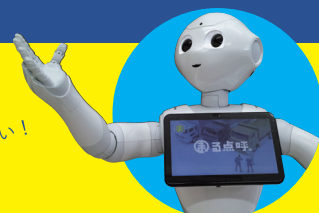
点呼記録表作成

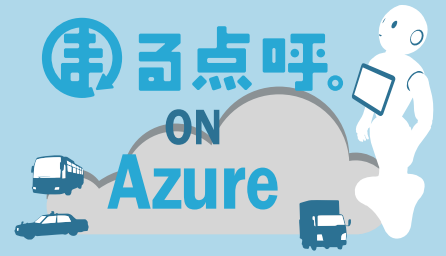
点呼記録表の作成を行います。作成した記録簿は Excel 出力や印刷も可能です。データの保存期間は 1 年間です。



福島コンピューターシステム株式会社はソフトバンクロボティクスの「Pepper パートナープログラム」によりPepperアプリ開発パートナーとして認定されたロボアプリパートナー（認定ID:PPP201609001）です。

お気軽に
お問い合わせください！





クラウドデータベース



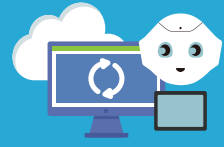
Microsoft Azure の性能保証された SQL Database を利用。休日夜間のスケール変更でさらに 50%の効率化。

セキュアな通信



仮想ネットワーク構成により お客様のデータをインターネット及び Azure 内のネットワークからも分離して管理します。

エッジコンピューティング



各種デバイス連携や操作感を最大化するために必要に応じてエッジ側で処理することで大きなメリットをご提案できます。

点呼。に活用された主なAzureのテクノロジー

Face API

クラウドベースの Face API を使用すると、開発者は高度な顔アルゴリズムにアクセスできます。Microsoft Face のアルゴリズムにより、顔属性の検出と顔認識が可能になります。

Web Apps

Azure Web Apps は、「サーバ構築」「負荷分散」「容量プロビジョニング」「OS 修正プログラムの適用」などのフルマネージドプラットフォームとしての機能を提供します。

Azure Active Directory (Azure AD)

Azure AD エンタープライズ ID サービスは、シングルサインオンと多要素認証を提供することにより、99.9 パーセントのサイバーセキュリティ攻撃からお客様のユーザーを保護します。

SQL Database

Azure SQL Database は、インテリジェントでスケーラブルなクラウド データベース サービスです。幅広い SQL Server エンジンとの互換性を備えており、最大 212% の投資収益率を実現します。

more

FCSのAzureソリューション

Case01

Computer Vision を使ったOCR事例

免許証、在留カード、預金通帳などの画像からのテキストを抽出し、OneDriveなどへ自動的にファイルとして格納。

構成例：月額 10,000円 (Webサーバ+各種API一式)
※Azure使用料のみ、構築費や開発費は別途

Case02

Azure Backupを使ったBCP対策事例

オンプレミスのファイルサーバからエージェントで毎日バックアップ！

構成例：月額 2,000円 (基本 1,120円 + GRS冗長ストレージ176GBで880円)
※1GB単価は5円 (LRS:2.5円)

Azureを活用したDXへの取組み

ビジネスを取り巻く環境の変化がますます加速し、現状維持を志向しているだけでは企業の存続自体がままならない時代が到来しています。私たち福島コンピューターシステムは、お客様の DX を「Microsoft Azure」などの製品・サービスを組み合わせて強力に支援します。