

2020

6/2 TUE ▶ 9/22 TUE

京都府立 堂本印象美術館

KYOTO PREFECTURAL INSHO-DOMOTO MUSEUM OF FINE ARTS

〒603-8355 京都市北区平野上柳町26-3 TEL: 075-463-0007 https://insho-domoto.com

開館時間 = 午前9時30分～午後5時 (入館は午後4時30分まで)

休館日 = 月曜日 (月曜日が祝日の場合は開館し、翌平日休館)

観覧料 = 一般 510 (400) 円、高校・大学生 400 (320) 円、小・中学生 200 (160) 円

() は 20名以上の団体料金 / 65歳以上の方 (要公的証明) および障害者手帳をご提示の方 (介護者1名を含む) は無料

主催 = 京都府、京都府立堂本印象美術館 (指定管理者: 公益財団法人京都文化財団)、京都新聞

助成 = 一般財団法人地域創造

コレクション展

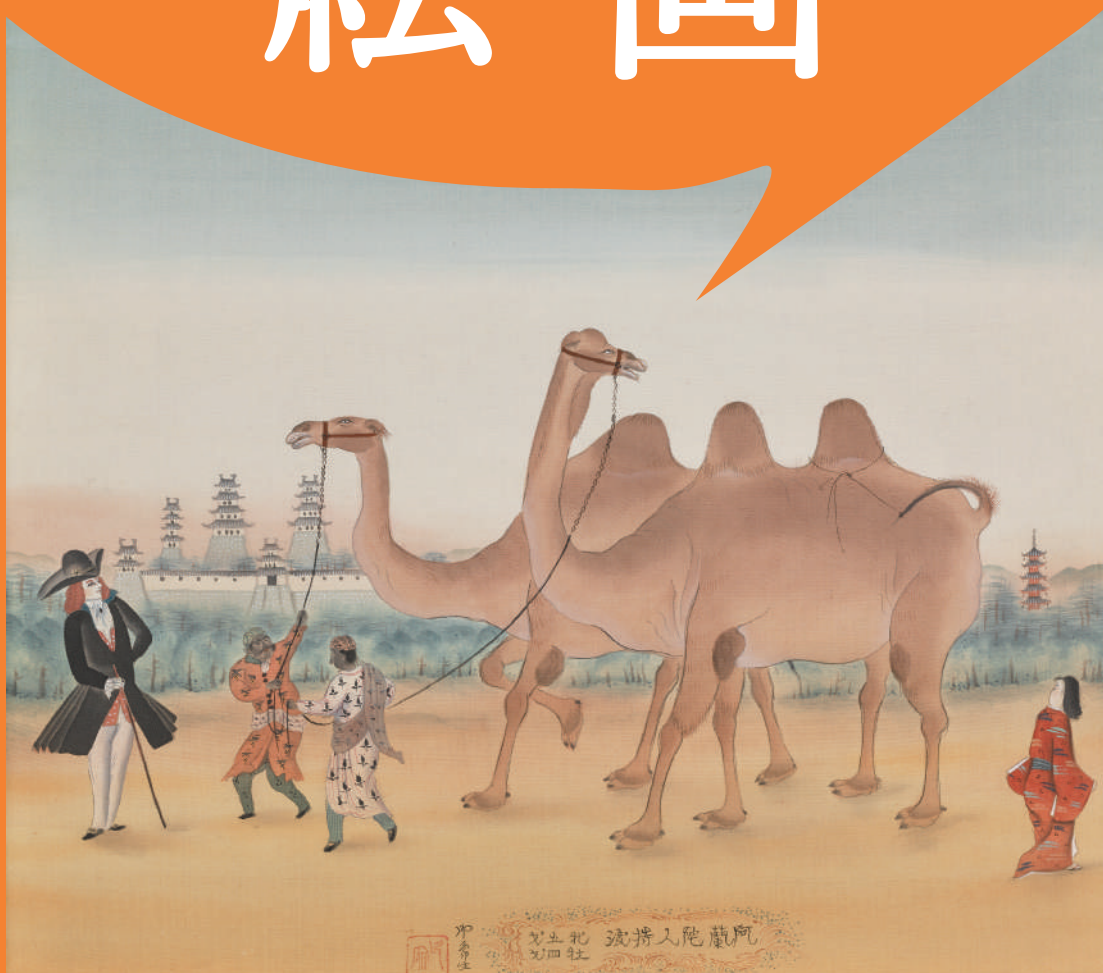
おしゃべり な 絵画



感じてみよう！

作品から聞こえる

音・声・会話



Chatty pictures ; Let's imagine!

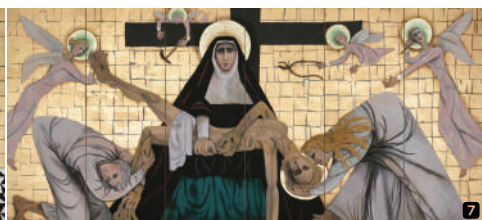
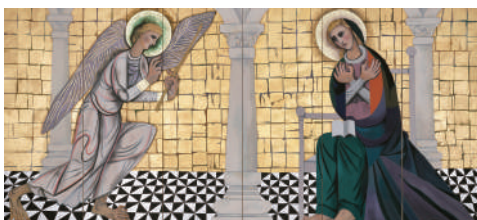
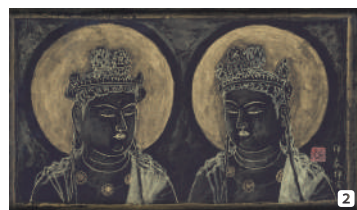
-the sound, voice, and conversation of Insho's works-

耳を澄まして絵を見ると・・・みんな、何か話してる!?

堂本印象は、約60年にわたる画業において、花鳥、人物、風景、神仏、抽象など実に幅広いテーマで数多くの絵画作品を描きました。今回の展覧会では、印象が描いた絵画のなかに登場する人たちに注目します。古今東西をテーマに繰り広げられるそれぞれの場面からは、会話やつぶやきなど様々な音声が聞こえてきそうです。同時代の人々はもちろん歴史上の人物から、神、仏、仙人まで！豊かな表情を持つ彼、彼女たちの立場や関係性を探りながら、音声を想像してみてください。印象作品にさらなる親しみを感じていただければ幸いです。

- ① 應無所住而生其心 1973年 ② 観音と勢至 1960年 ③ 菟狹 1928年 ④ 迦葉作舞 1939年 ⑤ 右近と同行の神父(大阪玉造教会壁画下絵) 1964年 ⑥ 最後の日のガラシャ夫人(大阪玉造教会壁画下絵) 1964年 ⑦ 運命の始めと終り(受胎告知・刑架) 1954年 ⑧ 京洛名紳帖 与謝蕪村 1930年 ⑨ 仙人図 黄初平 1922年 ⑩ 椅子による二人 1949年 ⑪ つれづれ 1958年 ⑫ 木華開耶媛(下絵) 1929年 【表面】阿蘭陀人持渡 牝五才 牡四才(『素心画冊』より) 1925年

※いずれも堂本印象作、京都府立堂本印象美術館蔵



印象の代表作

このはなさくやひめ
《木華開耶媛》の下絵を展示!



【バス】「立命館大学前」下車すぐ

- JR京都駅より市バス50、JRバス(立命館大学経由)
- JR円町駅より市バス15、JRバス(立命館大学経由)
- 阪急電車烏丸駅より市バス12 52 55
- 京阪電車三条駅より市バス12 15 51 59
- 市営地下鉄四条駅より市バス12 52 55

※駐車場はありません。公共交通機関をご利用ください。

