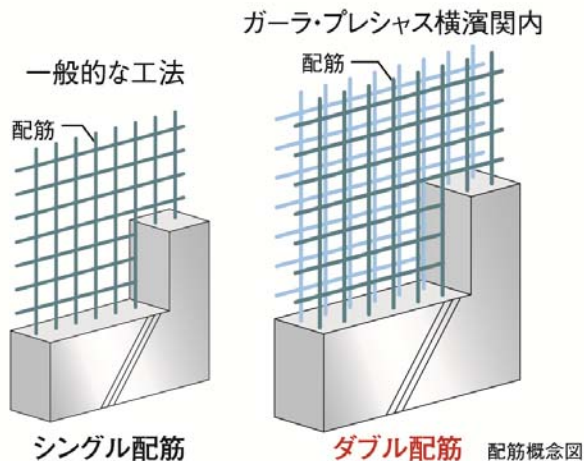
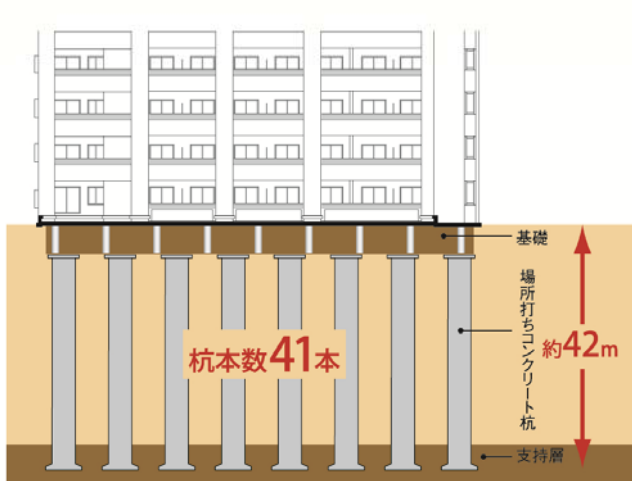


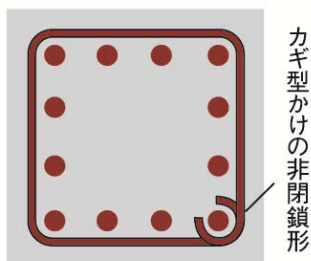
◆優れた耐震・耐久性。住むほどわかる安心構造

建物の耐震性を確保するために、基礎構造は杭基礎を採用。地下42mの支持層まで1,500~1,800mm(軸径)の杭を41本構築して建物を支えています。構造躯体を形成する鉄筋は、2重(ダブル)に組み上げました。シングルで組み上げていく場合に比べ、より高い耐久性を実現しました。

また、コンクリートかぶり厚を建築基準法に定められた数値より10mm厚くした数値で設計しました。外壁は耐久性に有効なタイル貼り仕上げとし、コンクリートの中性化や鉄筋の発錆といった劣化の進行を遅らせ、耐久性を高めています。さらに、万が一の事態に備え、玄関ドアには耐震ドア枠を採用しており、地震のときでも避難路を確保できます。

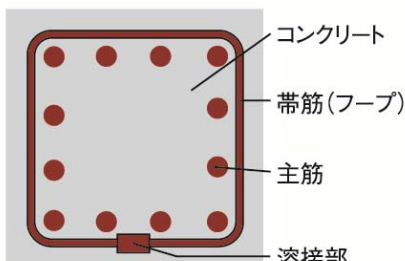


従来工法

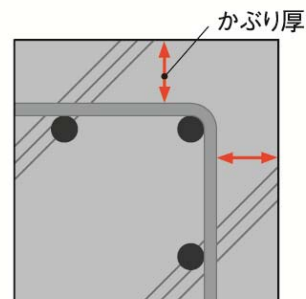


従来型のRC柱断面概念図

ガーラ・プレシャス横濱関内



フープ筋使用RC柱断面概念図

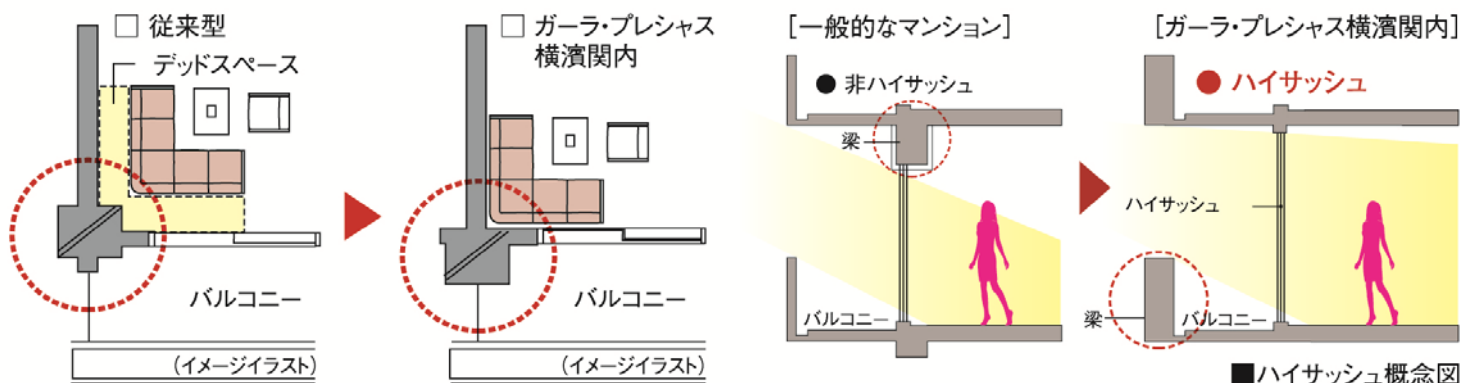


柱断面概念図

◆柱・梁を少なくし、室内空間を有効利用

柱を室外に出すアウトフレーム工法を採用。室内側に柱型が出ないので、コーナーに家具が配置しやすく、空間を有効利用できます。

また、サッシュ部分は、梁を屋外に出し、バルコニーの手すりと一体化させることで、高さ2.0mの逆梁ハイサッシュ工法により、採光・通風に優れた空間を実現しました。



◆多彩な間取りが選べる全25タイプ

1K～2LDKまで全25タイプの多彩な間取りから、生活スタイルに合わせて選択いただけます。



【リビングダイニング】



【リビングダイニング】



【ベッドルーム】



【キッチン】



【現地案内図】

◆ガーラ・プレシャス横濱関内 第1期 販売概要

所在地	神奈川県横浜市中区富士見町4番地1(住所)
交通	横浜市営地下鉄ブルーライン『伊勢佐木長者町』駅より徒歩3分 JR京浜東北線・根岸線『関内』駅より徒歩9分 京浜急行本線『日ノ出町』駅より徒歩12分
地域・地区	商業地域、防火地域、第7種高度地区
売主	株式会社エフ・ジェー・ネクスト
構造・規模	鉄筋コンクリート造 地上10階地下1階建
総戸数	184戸
販売戸数	42戸
間取り	1LDK～2LDK
専有面積	45.27㎡～56.53㎡
竣工	平成23年10月(竣工済)

【株式会社FJネクスト 会社概要】

表記社名 株式会社FJネクスト
 商号 株式会社エフ・ジェー・ネクスト
 所在地 東京都新宿区西新宿6丁目5番1号
 新宿アイランドタワー
 代表取締役社長 肥田 幸春
 設立 昭和55年7月
 資本金 18億5,897万円
 免許番号 国土交通大臣(3)第5806号
 事業内容 不動産の企画開発、売買、仲介
 加盟団体 社団法人日本住宅建設産業協会
 社団法人全日本不動産協会
 社団法人不動産保証協会
 首都圏中高層住宅協会
 ホームページ <http://www.fjnext.com/>

—本件に関する報道関係からのお問合せ先—

株式会社エフ・ジェー・ネクスト
 経営企画室 広報担当 山内・今泉
 TEL: 03-6733-7711
 FAX: 03-6733-7712

—販売に関するお問合せ先—

ガーラ・プレシャス横濱関内公式サイト
<http://www.gala-series.com/yokohama-kannai/>
 インフォメーションサロン 春日
 TEL: 0120-843-888