

【報道関係者各位】

2021年5月17日
株式会社エフ・ジェー・ネクスト

14路線を手の内にするプレミアムステージ「武蔵小杉」エリアに新築分譲マンション誕生 【ガーラ・グランディ武蔵小杉】5月17日(月)販売開始

株式会社エフ・ジェー・ネクスト(本社:東京都新宿区 代表取締役社長 肥田幸春)は、分譲マンション「ガーラ・グランディ武蔵小杉」(総戸数51戸)の販売[申込受付]を5月17日(月)より開始いたしました。

〈ガーラ・グランディ武蔵小杉の主な特長〉

- ◆14路線で多彩なエリアへ繋がる、卓越したアクセス性
- ◆毎日の暮らしを豊かにする、多彩な施設が充実した周辺環境
- ◆居住者ニーズを追求した機能的な仕様設備・建物構造



【外観イメージ】



【エントランスイメージ】



【エントランスホールイメージ】

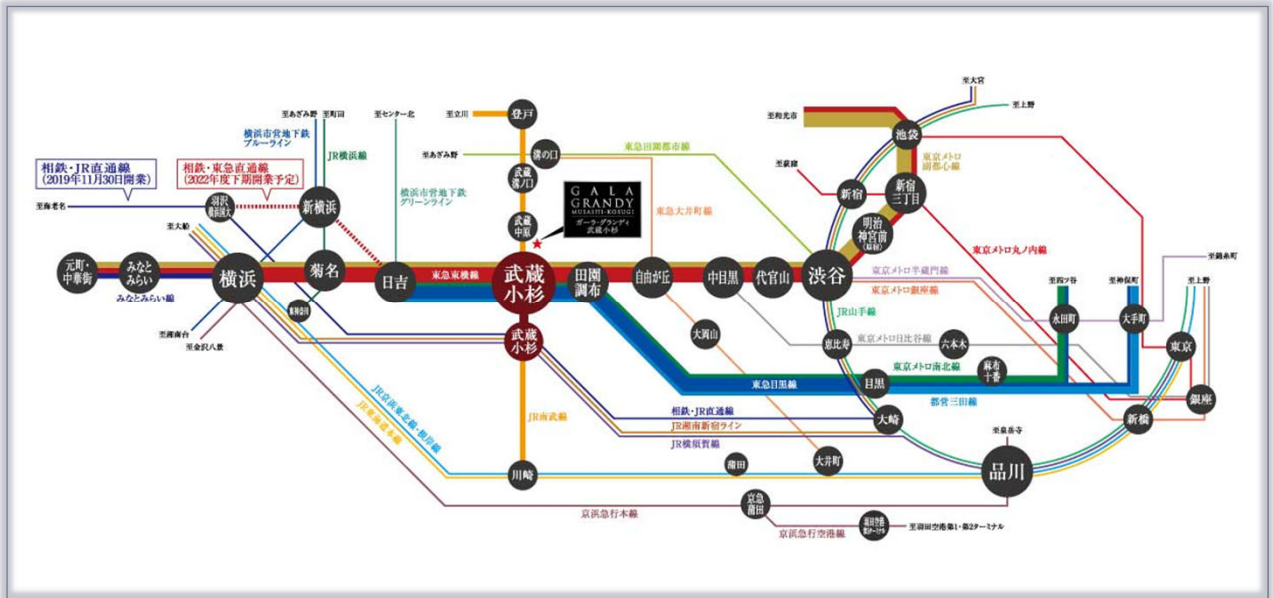
◆デザインコンセプト

外観は、凛とした品格を感じさせるネイビーカラーを基調色とした45二丁掛タイルを採用。エントランス周りは、壁面に大判タイルやボーダータイル、床面に天然石の乱型貼りをあしらひ、マンションの入口に重厚感を感じられる意匠としています。エントランスホールでは、淡色と濃色が対比するように、凹凸のある天然石ボーダーやブラックミラー、異形状ミックスタイルを配しました。それらが照明の光によって陰影や反射を生み出し、空間にさらなる奥行きを演出しています。

「ガーラ・グランディ武蔵小杉」の主な特長

◆ 14路線で多彩なエリアへ繋がる、卓越したアクセス性

「ガーラ・グランディ武蔵小杉」の最寄り駅である「武蔵小杉」駅は、「渋谷」「横浜」駅へ直結する東急東横線や、「品川」「東京」「新宿」駅へ直結するJR横須賀線・湘南新宿ラインをはじめ、相互乗り入れを含めると14もの路線が利用可能。さまざまな街とダイレクトに結ばれる圧倒的なアクセス力を誇り、都心への通勤・通学やプライベートのお出かけも軽快です。



【路線図】



【渋谷ストリーム・渋谷スクランブルスクエア】



【品川グランドcommons】



【東京駅】

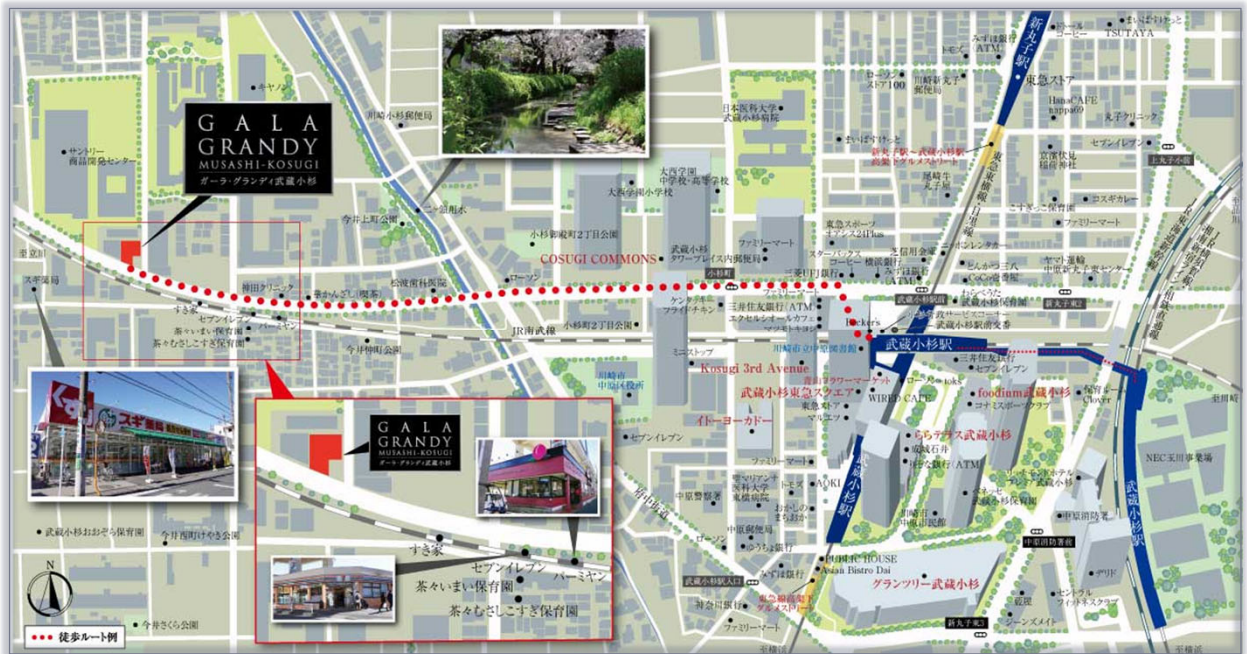


【横浜ランドマークタワー】

Life with a dream

◆毎日の暮らしを豊かにする、多彩な施設が充実した周辺環境

「ガーラ・グランディ武蔵小杉」が位置する「武蔵小杉」エリアは、「グランツリー武蔵小杉」をはじめとした暮らしを彩る大型商業施設が数多く点在しています。また現地の周辺には、スーパーマーケットやドラッグストア、コンビニエンスストアといった普段使いのお店から、公共施設、金融機関、医療施設まで、多彩な施設が充実。高架下のグルメストリートなどのグルメスポットも豊富に揃い、食の楽しみを広げてくれます。また、春になるとニヶ領用水沿いに桜の花が咲き乱れ、花見も楽しめます。



【現地案内図】



【グランツリー武蔵小杉】



【新丸子駅～武蔵小杉駅高架下グルメストリート】



【武蔵小杉東急スクエア】



【イトヨーカドー武蔵小杉駅前店】

Life with a dream

◆居住者ニーズを追求した機能的な仕様設備・建物構造

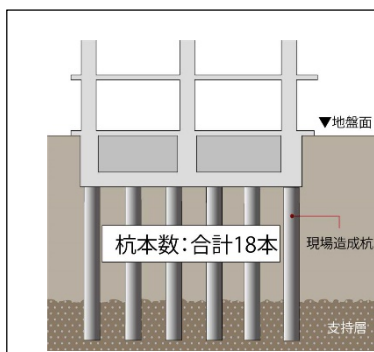
セキュリティ・安全性

- 先進のカードキーシステムを導入。1枚のカードでオートロック・エレベーター・玄関と各住戸に入るまで3重の施錠でより高い安全性を実現しました。カードキーは財布にも入るスリムなデザインで、電波・磁気・結露などの影響を受けず、キー交換も容易に行えます。
- シャッター付きドアスコープをはじめ、防犯用のドアロック部分カバー、強固な耐久性のドアガードなど、玄関ドアのセキュリティ面にも配慮しました。



【カードキーイメージ】

毎日の暮らしを支える確かな構造



【地盤イメージ】

- アースドリル工法により杭径約700mmの杭を2本、アースドリル拡頭拡底工法により杭径約1,000~1,800mmの杭を16本構築し、建物を支えています。
- 居室内の遮音性に配慮し、すべての居室に二重床・二重天井構造を採用しています。
- 外の冷気が住戸内に伝わるのを軽減するため、マンション躯体に沿って室内側に約20mm厚、最下階住戸のスラブ下は約30mm厚の断熱材を配しました。また、屋上の屋根部分は約35mm厚の外断熱としています。

マンション生活をサポートするサービス

- ご入居者様専用の相談窓口「ガーラコンシェルジュサービス」は、家賃・修理・更新・退室などの相談から、暮らしをサポートするためのフロントサービスも行います。
- 全ての専有部に快適なインターネット接続環境（住戸内最大1 Gbps）を提供します。無線LAN環境でもインターネットをご利用いただけます。



【ガーラコンシェルジュサービスイメージ】

こだわりの住戸設備



【Siセンサー付き2ロガスコンロ】



【洗面化粧台】

- Siセンサー付き2ロガスコンロ [グリル付き]、節水機能付きのシングルレバー混合水栓、耐震ラッチ付きキッチン吊戸棚など機能性、デザイン性ともに優れたシステムキッチンを採用しました。
- バスルームには全戸にオートバスと浴室乾燥機を設置。ボタン1つでいつでも快適なバスタイムが楽しめ、また、天候や時間を気にすることなく洗濯物を乾かすことができます。
- 住戸の水まわり空間は、バスルーム・パウダールーム・トイレ全てが独立プランとなっており、居住者ニーズを実現した都市生活にふさわしい設えとなっています。



【現地上空からの航空写真】

◆物件概要

所在地	神奈川県川崎市中原区今井上町82番1 (地番) 神奈川県川崎市中原区今井上町12番9-000号 (住居表示)
交通	東急東横線・目黒線、J R南武線「武蔵小杉」駅 (南武線口) より徒歩13分 J R横須賀線・湘南新宿ライン・相鉄直通線「武蔵小杉」駅 (南武線口) より徒歩13分 (ホームまでは連絡通路利用で徒歩18分) J R南武線「武蔵中原」駅より徒歩10分
売主	株式会社エフ・ジェー・ネクスト
構造・規模	鉄筋コンクリート造 地上7階
総戸数	51戸
間取り	2K・1DK
専有面積	25.28㎡~29.33㎡
竣工	2021年1月

【会社概要】

商号 株式会社エフ・ジェー・ネクスト
 所在地 東京都新宿区西新宿六丁目5番1号
 代表取締役社長 肥田 幸春
 設立 1980年7月
 資本金 27億7,440万円
 免許番号 国土交通大臣(5)第5806号
 事業内容 不動産の企画開発、売買、仲介
 加盟団体 一般社団法人全国住宅産業協会
 公益社団法人全日本不動産協会
 公益社団法人不動産保証協会
 首都圏中高層住宅協会
 ホームページ <https://www.fjnext.com/>

— 本件に関する報道関係からのお問合せ先 —

株式会社エフ・ジェー・ネクスト
 経営企画室 広報担当 江草・伊藤・松尾
 TEL: 03-6733-7711
 FAX: 03-6733-7712

— 販売に関するお問合せ先 —

「ガーラ・グランディ武蔵小杉」公式サイト
<https://www.gala-series.com/ggdy-kosugi/>
 ガーラインフォメーションセンター
 TEL: 0120-86-2103