

従業員満足度(ES)向上

生産性向上を実現

テレRoboオフィスワーク

テレRobo = テレビ電話Robot



※遠隔地からリモートコントロールで移動したり向きを変えられる。音声会話できる。

シーン1：分身上司（ぶんしんじょうし）

テレワーク中の上司が自宅・遠隔地からテレロボ出勤

上司の悩み

- ・ 地方出張に行きづらい
- ・ 遠隔地からオフィスの様子を確認したい
- ・ 部下やメンバーに声掛けをしたい



従業員の集中力向上

報連相の高速化

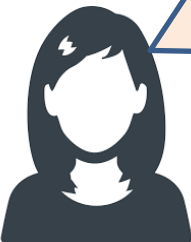
スキマ時間の有効活用

シーン2：テレオフィスワーク

テレワーク中の従業員がオフィスにテレロボ出勤

■テレオフィスワーカー（従業員）のメリット

- ・出勤しなくていい
- ・オフィスに自身の存在を感じてもらえる
- ・部署の空気がわかる
- ・何気ない会話に参加できる
- ・360度方向に資料を見せられる（見てもらえる）
- ・WEB会議開始の段取りなく、質問・相談→課題解決できる



■オフィスマネジャー（管理者）のメリット

- ・勤怠管理の見える化（実際に働いている姿を確認できる）
- ・相手の表情を確認しながらコミュニケーションが取れる
- ・WEB会議開始の段取りなく、すぐに質問・相談→課題解決できる



出勤の見える化

円滑な会話スタート環境

資料共有でムダ時間カット

シーン3：社内ヘルプデスク

本社の専門部署と各拠点（現場）とをつないで従業員のお困りごとを短時間で解決

～管理者が手薄な拠点のサービス品質維持・管理～
～拠点や営業所のお困りごと・質問にリアルタイムで回答～

業務に関する疑問を抱えた従業員のメリット

- ・ちょっとした疑問もすぐに質問でき、すぐに回答を受け取ることができる
- ・タブレット画面に実際の資料を映して視覚的に問題解決への理解が進む

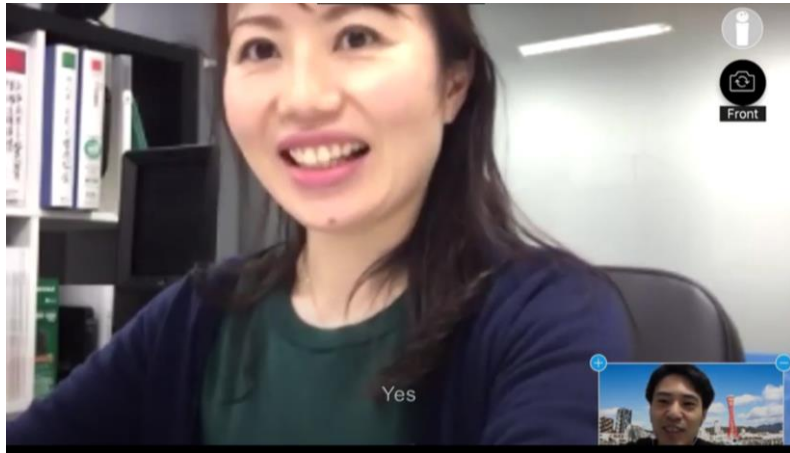


素早い疑問解決

資料共有で理解促進

プロがそばにいる安心感

テレロボ : kubi (デスクトップ型)



テレワークしている従業員が見えている画面
(画像はZoom利用)

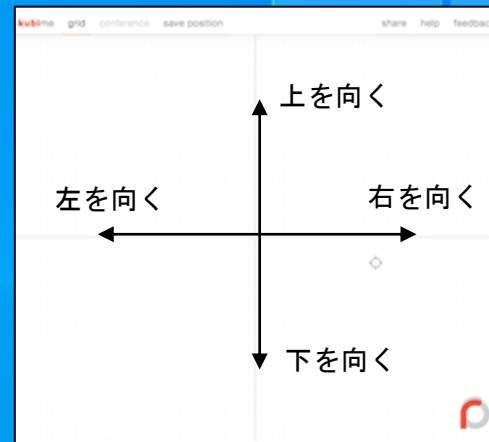


オフィス側の様子

kubiの操作PC画面



ビデオチャットのウィンドウ
※普段使っているツール

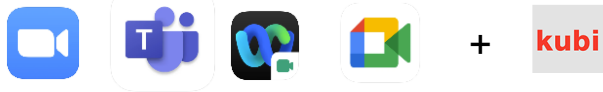


kubiを動かすウィンドウ
※1クリックで指定の方向に動く

kubiメリット1：空間全体を自由に見渡し、話せます

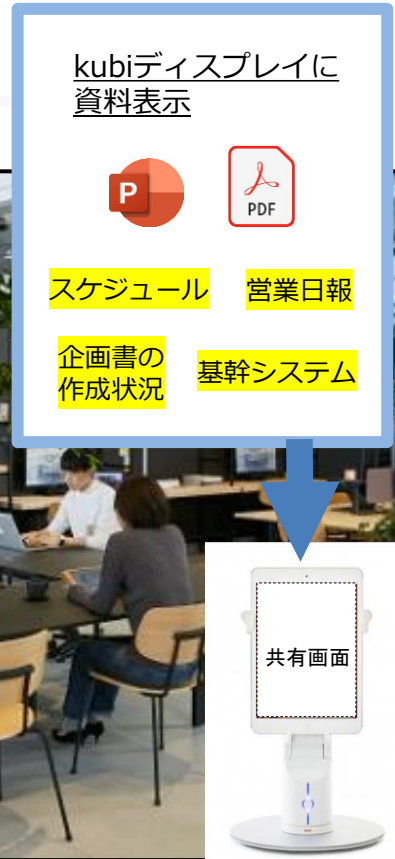
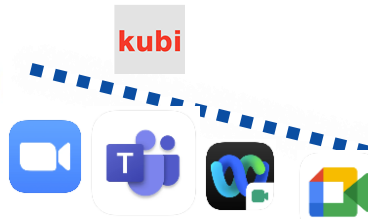
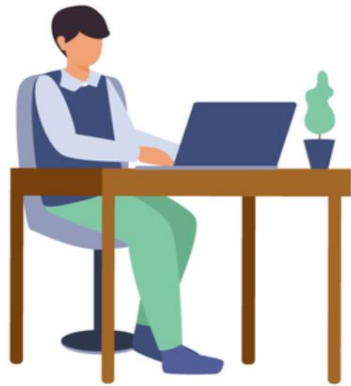


- 普段のビデオチャットを立ち上げるだけ。
- 近くで働いている同僚やオフィスの様子を把握することができます。
- 日々の何気ない会話に参加したり、話したいタイミングでオフィスメンバーと会話が可能です。



空間把握・存在感・自然な会話

kubiメリット2：画面共有ができます



- **ビデオチャットの資料共有機能**で自身の取り組み、情報を共有できます。
- **webサイトやパワポ資料、PDF、自社システム画面etc.** たった今の進捗を見てもらうことで、無駄な作業を削れたり、アドバイスをタイムリーに。
- **相互理解が高まり意思疎通がスムーズ**になります。

※ディスプレイは横置きも可

業務進捗確認・相互理解促進・意思決定スピード増

他デバイスとのビデオチャット利用比較

デバイス			
	ノートパソコン	iPad+スタンド	kubi
見える範囲	×	×	◎(360°)
存在感	×	△	◎
手軽さ	×	○	◎
参加度	×	○	◎
会話	○	○	○
画面共有	○	○	○

是非、貴社のオフィスに

従業員満足度(ES)向上と

生産性向上を！！

Thank you.



<https://ipresence.jp/>
会社ホームページ



iPresence
Teleportation as a Service
YouTubeチャンネル



<https://telepii.com/>
動く電話テレピー

お問い合わせ : info@ipresence.jp