

詰め替えない。付け替える消毒器。

HUNMU

フムー

噴霧量は
2段階で
調整可能。

噴霧量は、「0.5ml」と「1ml」の
2つからお選びいただけます。



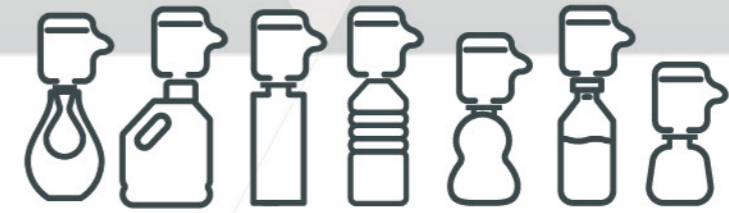
商標登録
意匠登録
実用新案
特許
出願中

ボトルはアルコール対応の
ボトルを使ってね！



カンタン操作で
誰にでも
使える。

上部のボタンを
押すだけのカンタン操作。
△アイコンの下に手をかざすだけ！



お好きなボトルが 自動消毒器に。

HUNMU (フムー) は、お好きなボトルに取り付けて使う自動消毒器ヘッドです。
市販の手動タイプの消毒液も、HUNMU を取り付けるだけで
自動消毒器に早変わり。手を触れず使えるので衛生的です。

【セット方法】

ボトルの口のサイズによって取り付け方法が2つあります。

type
1

ボトルの口径 32mm 前後

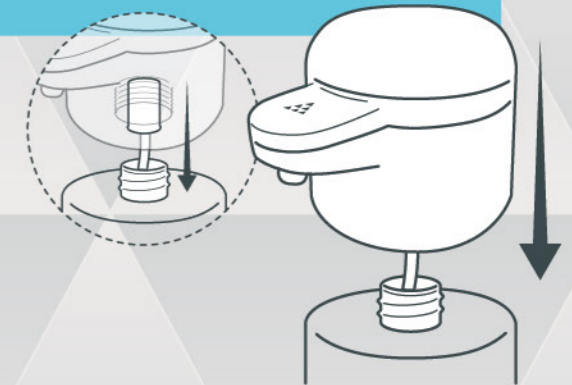
ボトルを立てた状態で、HUNMU 本体の
「差込口 / ネジタイプ」部分を
矢印の方向に回しながら確実に閉めてください。



type
2

ボトルの口径 32mm 以下

HUNMU 本体の「差込口 / シリコンタイプ」を
ボトルの口を覆うようにかぶせ押し込んでください。



製品仕様

製品名：HUNMU (フムー)
製品サイズ：115×84×95mm (チューブ含まず)
材質：ABS樹脂、シリコン
電源：単3形アルカリ乾電池×4本使用 (別売り)
電池使用：約2700回
動作環境：温度(5℃~45℃)

・本製品は一般家庭用です。

セット内容

- 本体
 - 取扱説明書(保証書付き)
- ※単3形アルカリ乾電池、消毒液は別売りです。



液体タイプの消毒液専用です。
ジェルタイプの消毒液は
使用できません。