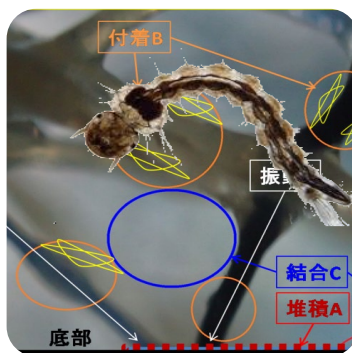
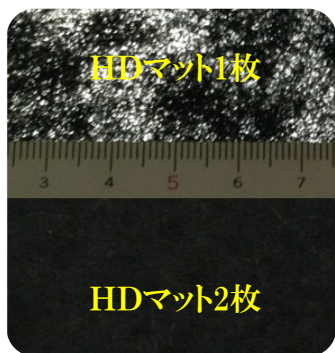


分別集水マット【蚊絶滅マット】

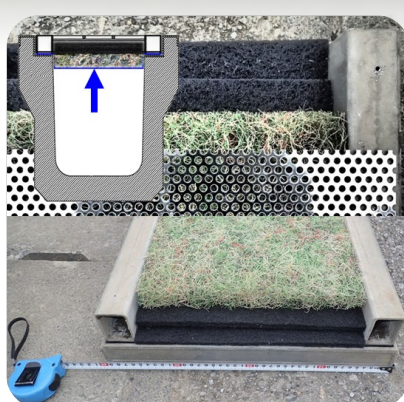
蚊の繁殖を防ぐ物理的仕組み



HDマットが外部の成虫の出入りを遮断し、カールマットが水中で鬼ボウフラ、ボウフラの、移動障害と成り、正常な呼吸を妨げる。雨水排水路内は物理的に蚊の繁殖に不向きな場所と成る。



雨水枳用



U字溝用



軒樋用

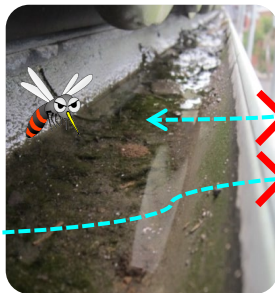
目的	<ul style="list-style-type: none"> 雨水の集排水路内にゴミを入れず設計上の排水勾配と排水断面を維持し排水障害を起こさない 物理的に蚊が繁殖できない状態を恒久的に作り、雨水枳由来の蚊媒介感染症拡散を予防する 		
NETIS登録	登録番号：KT-160137-VR	東京都新技術登録	登録番号：1701005
効果	<p>従来は、薬剤による一時的な、事後対応のため、堆積物と蚊の発生が繰り返され、継続的経費と堆積物の処理間隔、薬剤流出が課題であったが、本技術の活用で、排水障害、蚊の繁殖の二つの問題を同時に、即効性且つ恒久的に改善させ総合コストが下がり経費削減に成ります。</p>		
対象工事	<ul style="list-style-type: none"> 防災拠点と成りうる施設、公園、植物園、動物園、水族館、公会堂、霊園、火葬場、葬儀場、学校、病院等 の雨水の集排水路工事、及び各施設に付帯する駐車場の雨水の集排水路工事。 民間の住宅、工場、施設、駐車場等の建設土木工事内の雨水の集排水路工事。 感染症の拡散が確認され緊急を要し自然に優しく即効性を求められる対策工事等。 脱着し難い盗難防止用のグレーチングに堆積防止、物落下防止工事等。 		

蚊の繁殖メカニズムを遮断して蚊媒介感染症を予防する

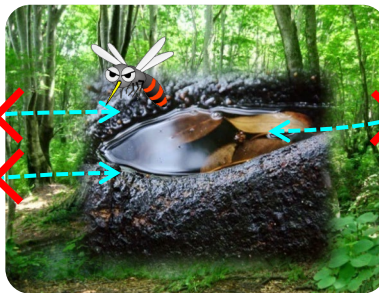
U字溝



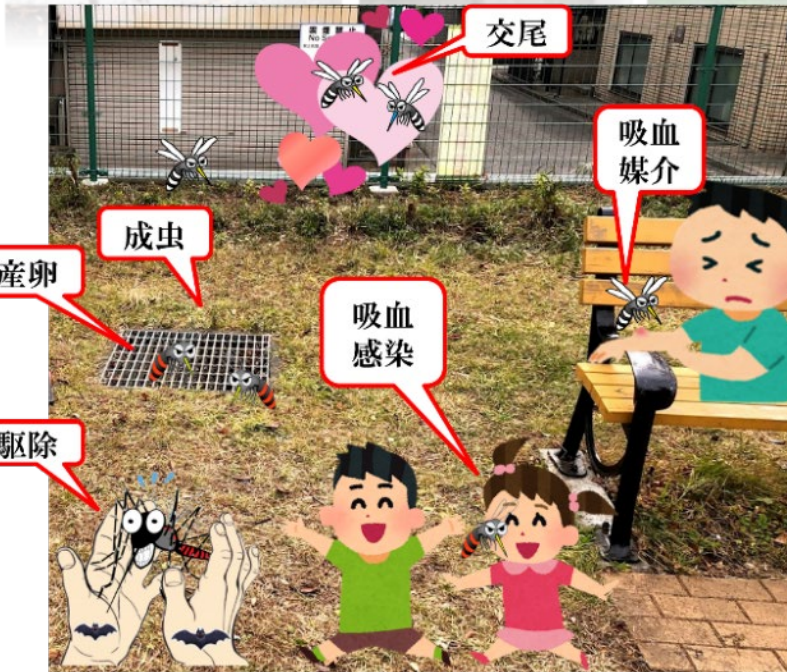
軒樋



自然界の蚊



雨水桧

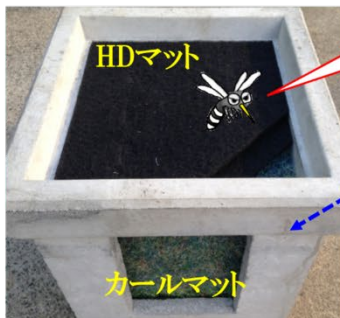


身近にある雨水の集排水路の維持管理に、SDGs12番つくる責任つかう責任が果たし難い構造的問題がある。極細分別集水化で合理的かつ効果的に果たし雨水の集排水路の問題を改善する

極細分別集水化を可能にする分別集水マット【蚊絶滅マット】は、砂や蚊の成虫の出入りを極細分別で防ぐHDマット2枚と、必要空間維持及びボウフラの移動障害物と成るカールマットで構成されている。



敷設時居たボウフラは移動障害で窒息死

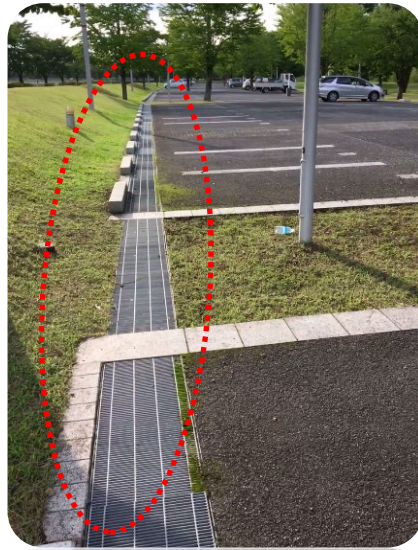


自然界の蚊入れない (Natural mosquito not entering)

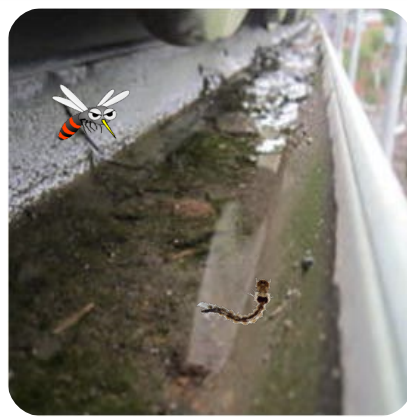
蚊が繁殖出来ない雨水桧 (Rainwater pipe where mosquitoes cannot breed)



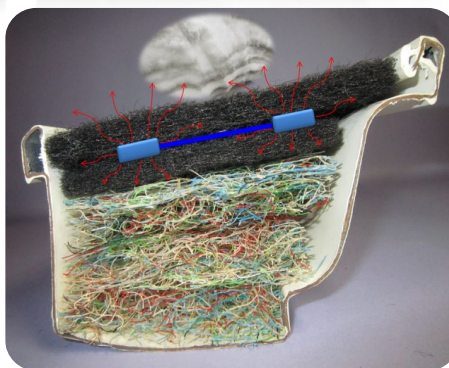
身近に有る雨水の集排水路が蚊の繁殖場所に成り易い構造を改善させる



蚊の繁殖場所：公園、霊園の雨水枡、駐車場、歩道のU字溝や集水口

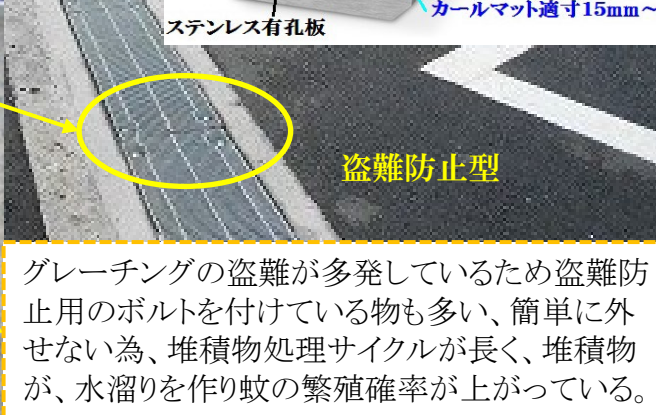
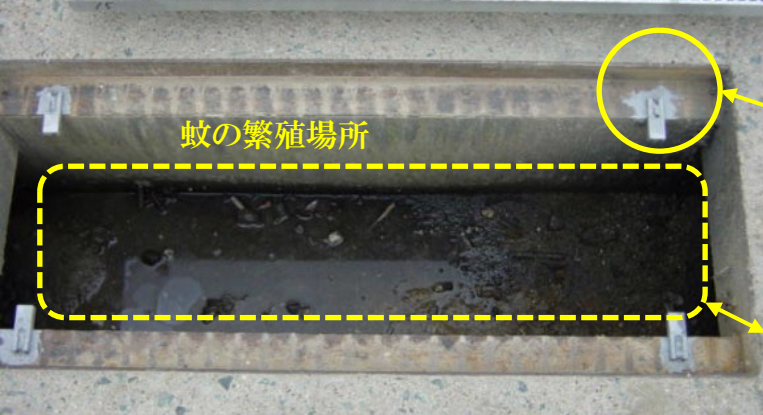
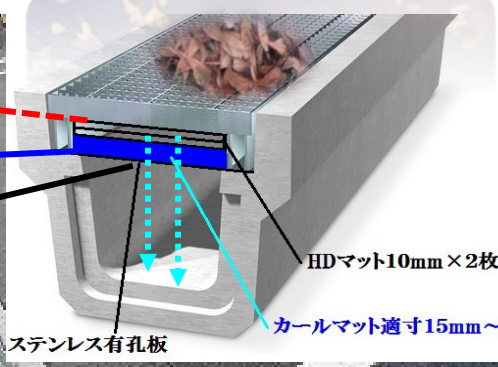
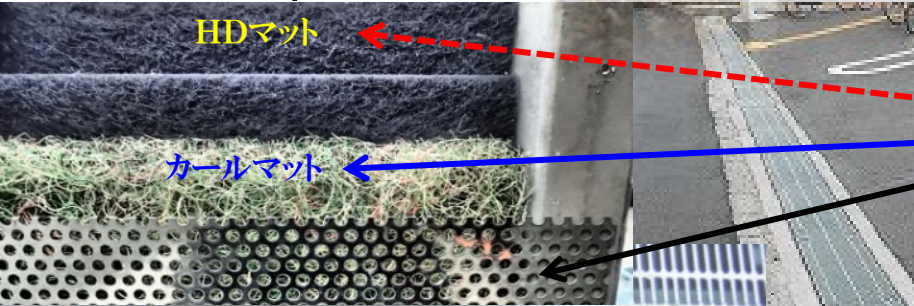
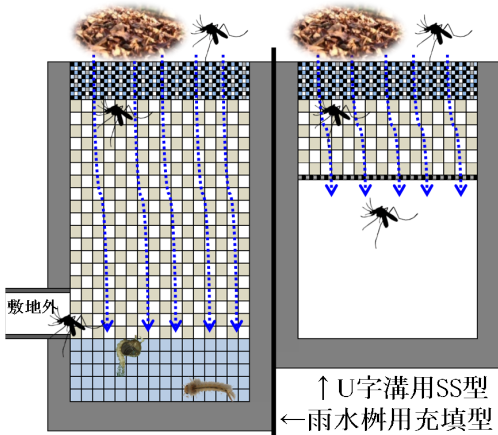


雨水利用：樋詰まり防止、貯水槽ゴミ溜まり防止、公共施設の備品紛失防止



雪国の排水凍結対策、氷柱対策樋ヒーターの効果UPに役立つ

分別集水マットはグレーチング 上部でゴミを乾燥した状態で処理できる



グレーチングの盗難が多発しているため盗難防止用のボルトを付けている物も多い、簡単に外せない為、堆積物処理サイクルが長く、堆積物が、水溜りを作り蚊の繁殖確率が上がっている。

