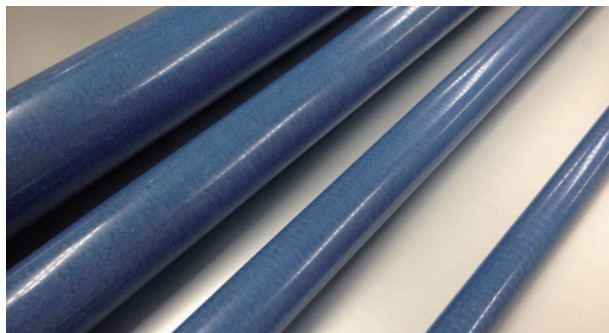


切削加工用 PTFE配合PEEK樹脂素材



Food

TECAPEEK TF10 blue



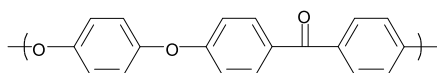
TECAPEEK TF10 blue は、機械特性、耐熱性、耐薬品性など諸特性のバランスに優れた PEEK 樹脂に 10% の PTFE を添加して青色に着色した、摺動性を改良した製品です。

主要産業分野

- ・ 工程内搬送機産業
- ・ 機械工学産業
- ・ 食品加工業
- ・ 自動車産業
- ・ 化学工学産業

特徴

- ・ 良好な摺動性と耐摩耗性
- ・ 低温環境で優れた衝撃強度を有する
- ・ 高温環境 (100 ~ 150℃) における優れた機械強度
- ・ 優れた耐薬品性
- ・ 耐加水分解性に優れ、高温スチーム耐性に優れる
- ・ 食品に混入した際の識別が容易な青色
- ・ 食品衛生に適合
 - » 合成樹脂製の器具又は容器包装の材質別規格
 - » FDA
 - » EG 10/2011(ヨーロッパ規格、72/2001/ECの更新版)



ENSINGER は、Victrex 社製 PEEK 樹脂を使用しています。



お問い合わせ先

技術情報・ご購入の検討については、お気軽にこちらまでお問い合わせください。

電話：03-5878-1903 mail: marketing@ensinger.jp
 エンジンガー ジャパン株式会社
 〒134-0086 東京都江戸川区臨海町 3-5-1
 http://www.ensinger.jp
 Fax：03-5878-1904

基本物性データ

PEEK 樹脂に PTFE を添加すると、PEEK ナチュラル材と比較すると強度が少々低下し、若干の脆さがありますが、摺動性と耐摩耗性が大きく改善されます。

特性値		TECAPEEK	TECAPEEK TF10
密度	g/cm ³	1.32	1.38
引張強度	MPa	116	95
引張破断伸度	%	15	8
引張弾性率	MPa	4,200	3,400

在庫サイズ

以下の 4 種類のサイズの丸棒は、通常生産品であり日本国内倉庫に在庫を保有しています。

直径 (mm)	寸法公差 (mm)	重量 (kg/m)
20	+0.20 ~ +0.80	0.465
30	+0.20 ~ +1.00	1.04
40	+0.20 ~ +1.20	1.83
60	+0.30 ~ +1.60	4.11

また、本グレードは非常に特殊な使われ方をすることが多いため、1m の正規の長さで販売するだけではなく、200mm 以上の長さで小分けして販売いたします。お問い合わせ時には、御入り用の長さをご指定くださいますようお願いいたします。なお、定尺以外のサイズではカット費用等をご請求いたします。

