

PRESS RELEASE



【報道関係者各位】

2022年8月23日
株式会社FJネクストホールディングス

徒歩4分の東急東横線「反町」駅に加え、「横浜」駅が徒歩圏内に位置する至便の立地に誕生 【ガーラ・シティ横浜反町】 8月23日(火)販売開始

株式会社FJネクストホールディングス(本社:東京都新宿区 代表取締役社長 永井 敦 証券コード:8935)は、分譲マンション「ガーラ・シティ横浜反町」(総戸数40戸)の販売[申込受付]を8月23日(火)より開始いたしました。

〈ガーラ・シティ横浜反町の主な特長〉

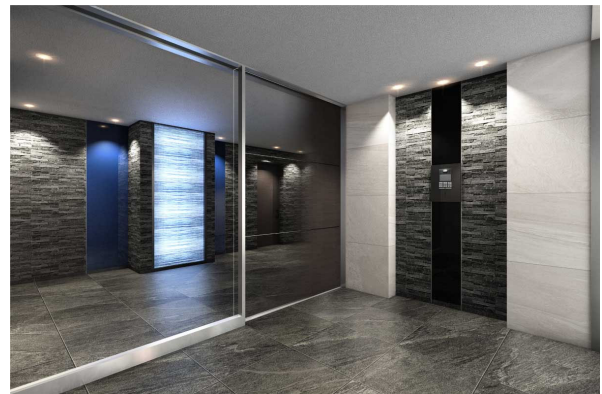
- ◆「横浜」駅まで1駅1分&徒歩12分、洗練された国際都市がライフステージ
- ◆すべてが揃う国内屈指の商業エリアが至近の高感度なロケーション
- ◆多彩な路線が利用可能、都内をはじめとした主要拠点へ軽快にアクセス
- ◆居住者ニーズを追求した機能的な仕様設備・建物構造



【外観イメージ】



【エントランスイメージ】



【エントランスホールイメージ】

◆デザインコンセプト

外観は、ネイビーを基調としグレーガラスのバルコニー手摺とのコントラストが映える、重厚感とスタイリッシュさを兼ね備えたデザインとしました。エントランスアプローチには、落ち着いた感のある大判タイルおよびボーダータイルを貼り、エントランスホールでは目を引く和紙調の光壁と陰影を生む天然石が趣ある空間を作り上げ、流れゆく横浜でのライフシーンに感動を添えます。

Life with a dream

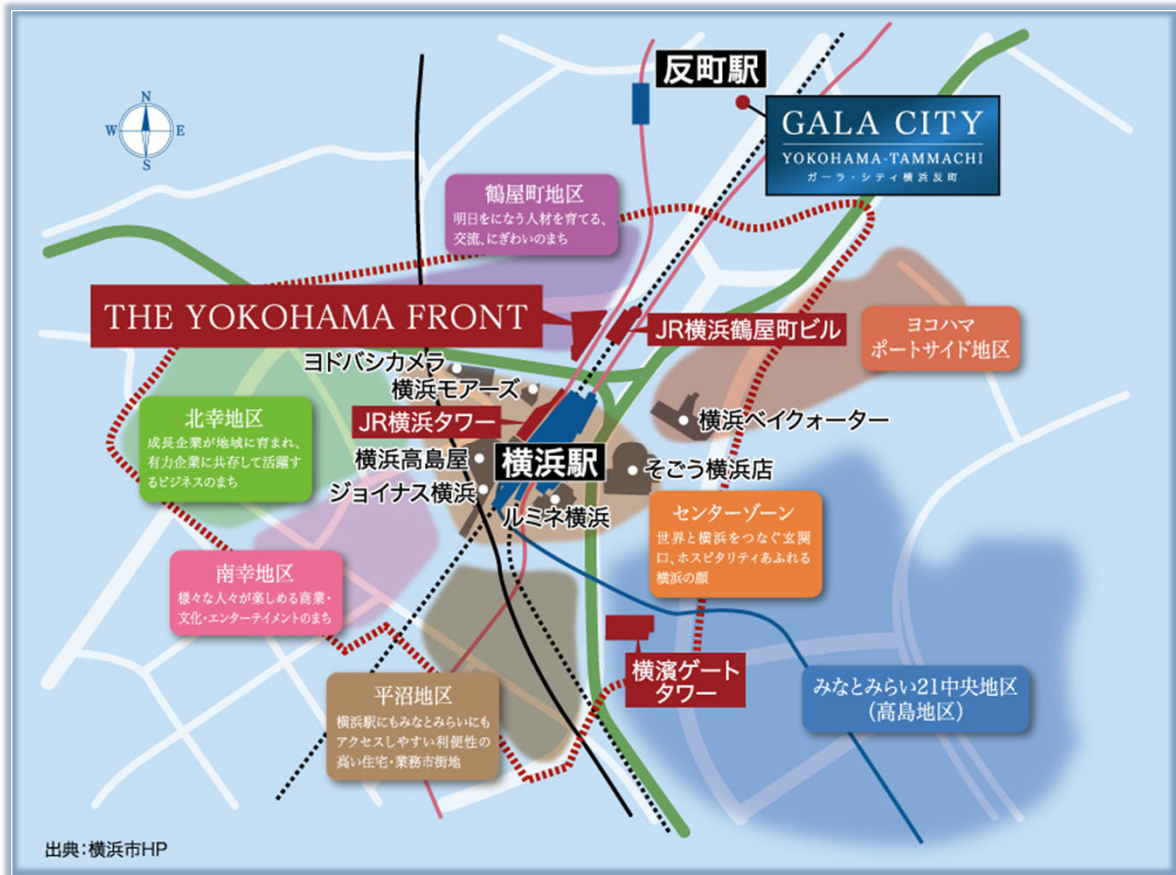
「ガーラ・シティ横浜反町」の主な特長

◆「横浜」駅まで1駅1分&徒歩12分、洗練された国際都市がライフステージ

「ガーラ・シティ横浜反町」は、日本有数のターミナル「横浜」駅へ1駅1分でのアクセスが可能のほか、徒歩でも12分でアプローチできる恵まれた立地に誕生します。「横浜」駅周辺には、数多くの大型商業施設が集積しているため、憧憧と華やぎに包まれた都市生活を享受することができます。さらに、横浜一帯では「エキサイトよこはま22」をはじめ複数の再開発計画がダイナミックに進められており、今後さらなる発展が期待される先進のエリアです。



【現地上空からの航空写真】



【エキサイトよこはま22 エリア概念図】

Life with a dream

◆すべてが揃う国内屈指の商業エリアが至近の高感度なロケーション

徒歩圏内の「横浜」駅周辺には、「そごう横浜店」や「ジョイナス横浜／横浜高島屋」をはじめ、百貨店からテナントビル、ショッピングモールなど、大型の商業施設が数多く林立しています。また、現地周辺にもお洒落なお店が点在しているため、休日の散策も楽しめる魅力的な住環境が整っています。



【現地案内図】



【そごう横浜店】



【ジョイナス横浜／横浜高島屋】



【ルミネ横浜】

◆多彩な路線が利用可能、都内をはじめとした主要拠点へ軽快にアクセス

「ガラ・シティ横浜反町」は、徒歩4分の東急東横線「反町」駅をはじめ、ハブステーション「横浜」駅を含めた計5駅11路線が利用可能。多岐にわたる路線を使いこなすことで、横浜市内はもちろん、「品川」や「渋谷」などのビッグターミナルへのダイレクトアクセスを実現します。さらに、新幹線停車駅の「新横浜」や、空の玄関口「羽田空港」へも軽快につながるため、ビジネスや旅行の際にも卓越したアクセス性を発揮します。



【路線図】

Life with a dream

◆居住者ニーズを追求した機能的な仕様設備・建物構造

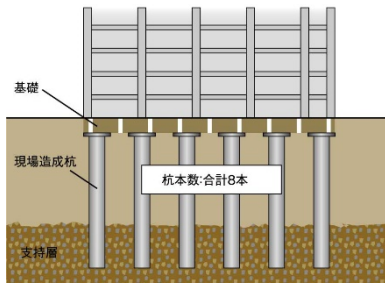
セキュリティ・安全性

- 先進のカードキーシステムを導入。1枚のカードでオートロック・エレベーター・玄関と各住戸に入るまで3重の施錠でより高い安全性を実現しました。カードキーは財布にも入るスリムなデザインで、電波・磁気・結露などの影響を受けず、キー交換も容易に行えます。
- シャッター付きドアスコープをはじめ、防犯用のドアロック部分カバー、強固な耐久性のドアガードなど、玄関ドアのセキュリティ面にも配慮しました。



【カードキーイメージ】

毎日の暮らしを支える確かな構造



【地盤イメージ】

- アースドリル工法により杭径約1,100mmの杭を1本、アースドリル拡底工法により杭径約1,100~2,500mmの杭を7本構築し建物を支えています。
- 居室内の遮音性に配慮し、すべての居室に二重床・二重天井構造を採用しています。
- 外の冷気が住戸内に伝わるのを軽減するため、マンション躯体に沿って室内側に約30mm厚、最下階住戸のスラブ下は約30mm厚の断熱材を配しました。また、屋上の屋根部分は約35mm厚の外断熱としています。

マンションライフを手厚くサポート

- ご入居者様向けの専用窓口「ガーラコンシェルジュサービス」は、永く安心してお住まいいただけるよう、マンション生活におけるご相談やご要望を承ります。
- 全ての専有部に快適なインターネット接続環境（住戸内最大1Gbps）を提供します。無線LAN環境でもインターネットをご利用いただけます。

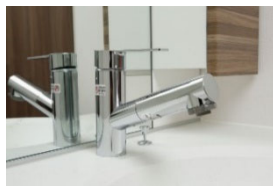


【ガーラコンシェルジュサービスイメージ】

こだわりの住戸設備



【Siセンサー付き2口ガスコンロ】



【洗面化粧台】

- Siセンサー付き2口ガスコンロ [グリル付き]、節水機能付きのシングルレバー混合水栓、耐震ラッチ付きキッチン吊戸棚など機能性、デザイン性ともに優れたシステムキッチンを採用しました。
- 広々と使えるバスルームはゆったりと入浴することができ、また、浴室乾燥機を全戸に設置しているため、天候や時間を気にすることなく洗濯物を乾かすことができます。
- 住戸の水まわり空間は、バスルーム・パウダールーム・トイレ全てが独立プランとなっており、居住者ニーズを実現した都市生活にふさわしい設えとなっています。

◆物件概要

所在地	神奈川県横浜市神奈川区反町1丁目3番1 (地番) 神奈川県横浜市神奈川区反町1丁目3番地1 (住所) ※住居表示制度未実施
交通	東急東横線「反町」駅まで徒歩4分 京浜急行本線「神奈川」駅まで徒歩6分 JR京浜東北線・根岸線、横浜線・根岸線「東神奈川」駅まで徒歩9分 京浜急行本線「京急東神奈川」駅まで徒歩11分 JR東海道本線、京浜東北線・根岸線、横浜線・根岸線、横須賀線、湘南新宿ライン、上野東京ライン、東急東横線、横浜高速鉄道みなとみらい線、京浜急行本線、相鉄本線、横浜市営地下鉄ブルーライン「横浜」駅まで徒歩12分
売主	株式会社F Jネクストホールディングス
販売提携(代理)	株式会社F Jネクスト
構造・規模	鉄筋コンクリート造 地上9階
総戸数	40戸
間取り	1K
専有面積	20.54㎡・20.62㎡
竣工	2022年12月上旬予定

<売主>

【株式会社FJネクストホールディングス 会社概要】

商号 株式会社F Jネクストホールディングス
所在地 東京都新宿区西新宿六丁目5番1号
代表取締役社長 永井 敦
設立 1980年7月
資本金 27億7,440万円
免許番号 国土交通大臣(5)第5806号
事業内容 グループ会社の経営管理、不動産特定共同事業、
不動産の企画開発、売買
加盟団体 一般社団法人全国住宅産業協会
公益社団法人全日本不動産協会
公益社団法人不動産保証協会
公益財団法人東日本不動産流通機構
ホームページ <https://www.fjnext-hd.co.jp/>

<販売提携(代理)>

【株式会社FJネクスト 会社概要】

商号 株式会社F Jネクスト
所在地 東京都新宿区西新宿六丁目5番1号
代表取締役社長 肥田 幸春
設立 2021年4月
資本金 1億円
免許番号 国土交通大臣(1)第9976号
事業内容 不動産の企画開発、売買、仲介
加盟団体 公益社団法人全日本不動産協会
首都圏中高層住宅協会
公益社団法人不動産保証協会
公益財団法人東日本不動産流通機構
ホームページ <https://www.fjnext.com/>

— 本件に関する報道関係からのお問合せ先 —

株式会社F Jネクスト
業務部 広報担当 江草・伊藤・松尾
TEL: 03-6733-0088

— 販売に関するお問合せ先 —

「ガーラ・シティ横浜反町」公式サイト
<https://www.gala-series.com/gc-tammachi/>
ガーラインフォメーションセンター
TEL: 0120-86-2103