

2024年3月22日

報道関係各位

日本都市ファンド投資法人  
株式会社KJRマネジメント

## かみしんプラザがこの春からリニューアル！

### さらに地域に愛される施設へ！！

日本都市ファンド投資法人が保有する商業施設「かみしんプラザ」は、2024年3月より新たに4店舗がオープンいたします。新店舗として、最新トレンドファッションから実用衣料・寝具・インテリアまで取り扱う総合衣料品店、品質やデザインはもちろん、お手頃な価格のインテリア雑貨店、クレーンゲームやメダル機などが揃い気軽に立ち寄れるアミューズメント店、そして高価買取専門店と日々の暮らしに寄り添うショップが新たに仲間入りします。

また、大阪経済大学の学生と企画・検討した新たなレストスペースも設置します。

■かみしんプラザに新たにオープンする店舗は以下の4店舗になります。



## ファッションセンター しまむら

【ファッションセンターしまむら】6月下旬1F NEW オープン  
最新のトレンドファッションから、家族みんなが日常生活で使用する実用衣料・寝具・インテリアまで取り扱う総合衣料品店です。  
一人ひとりのお客様に寄り添った、「毎日の暮らしが楽しくワクワクする」豊富な品揃えを、良質低価の"しまむら安心価格"で提供しています。

●公式ホームページ URL : <https://www.shimamura.gr.jp/shimamura/>



## DECO HOME

### 【デコホーム】3月29日（金）2F NEW オープン

デコホームは「お、ねだん以上。」のニトリから生まれました。  
普段使いの日用品から、お部屋のアクセントになるようなアイテムまでをお手頃な価格で提供するインテリア雑貨のお店です。

- オープニング限定イベント

ニトリアプリ会員限定 セール期間中「全品ポイント5倍キャンペーン」  
セール期間 3月29日(金)～4月7日(日)

- 公式ホームページ URL： <http://www.nitori.co.jp/decohome/>



## GiGO

### 【GiGO】3月22日（金）2F NEW オープン

ゲームセンターに接する機会が少ないお客様でも気軽に立ち寄れるよう、クレーンゲームやメダル機、限定イベントや人気キャラクター景品などを幅広く展開します。

カプセルトイコーナー「GORON!」も4月下旬にオープン予定であり、個性豊かなショップが揃う2階全体の活性化を促します。

- オープニング限定イベント

オープン記念！

ご来店のお客様におトクなチケットとお菓子をプレゼント！

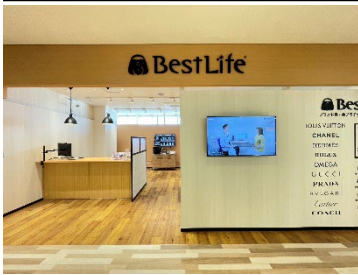
なくなり次第終了となります。あらかじめご了承ください。

- 公式ホームページ URL： <https://www.gendagigo.jp/>

- 店舗ホームページ URL：

<https://tempo.gendagigo.jp/am/kamishinplaza/>

- 店舗X（旧Twitter） URL: [https://twitter.com/GiGO\\_KamishinPL](https://twitter.com/GiGO_KamishinPL)



**【買取専門店 BestLife】4月5日（金）2F NEW オープン**  
 お客様が大事にされていたお品物、思い出のあるお品物を  
 次のお客様のもとへと繋ぐお手伝いをさせていただきます♪  
 お見積り無料・査定のみでも大歓迎!

●オープニング限定イベント

①ヴィトン製品 買取金額 20%アップ

※アップ額の最大2万円まで

②金・プラチナ製品 1gあたり 300円アップ

※アップ額の最大2万円まで

③全国百貨店共通商品券・JCBギフトカード

期間限定 970円でお買取

※枚数制限なし

●公式ホームページ URL：

<https://www.e-kaitori.jp/shop/kamishinplaza/>

■大阪経済大学×かみしんプラザ共創プロジェクト

2024年3月28日にかみしんプラザのレストスペースがリニューアル!



大阪経済大学（学長：山本俊一郎／所在：大阪市東淀川区大隅2-2-8）とは2022年4月28日に「産学連携活動に係る連携及び協力に関する協定」を締結しています。本協定に基づき、大阪経済大学の経済学部榎山ゼミの学生が、来館調査データを基にお客様の動向やニーズをリサーチし、生み出したアイデアからレストスペースをリニューアルします。ベンチには廃棄衣類から作られたサステナブルボードを使用し、環境問題にも配慮しました。地域共生、未来につながるレストスペースです。

改修における3つのポイント

学生から生まれた plan を MIX



検討資料の抜粋



配置イメージ

## ■かみしんプラザ位置図



## ■かみしんプラザ施設概要

所在地	大阪府大阪市東淀川区大隅一丁目 6-12
事業者	日本都市ファンド投資法人
運営・管理	野村不動産コマース株式会社
延床面積	18,664.26 m <sup>2</sup>
営業時間	●かみしんプラザ専門店：10:00～21:00 ※一部テナントは営業時間が異なります。 ●B1 フレンドマート：9:00～21:00
施設 HP	<a href="http://kamishinplaza.jp/">http://kamishinplaza.jp/</a>

## ■かみしんプラザ事業者概要

事業者	日本都市ファンド投資法人 ( <a href="https://www.jmf-reit.com">https://www.jmf-reit.com</a> )
保有資産	保有資産は日本全国に 134 件、約 1 兆 2,206 億円 (2024 年 1 月 31 日時点) 主要施設：GYRE、mozo ワンダーシティ、川崎ルフロン、ならファミリー、ツイン 21 等
資産運用会社名	株式会社 KJR マネジメント ( <a href="https://www.kjrm.co.jp">https://www.kjrm.co.jp</a> )
概要	日本都市ファンド投資法人より資産運用業務を受託する資産運用会社として 2000 年に設立。現在、2 つの J-REIT を運用しており、運用資産残高は J-REIT 運用会社の中で最大級。また、私募不動産投資家向け不動産運用サービスを提供。親会社は、世界有数の投資運用会社である KKR (KKR & Co. Inc. (同社子会社を含む))。