



堂本印象《はるかなる海》部分 1967年

令和6年度企画展

五彩を感じて 印象の墨の世界

The Essence of Colors in Monochromes Sumi Ink Paintings of Domoto Insho

2024 6.5 wed - 9.8 sun

開館時間：午前9時30分～午後5時（入館は30分前まで） 休館日：月曜日（月曜日が祝日の場合は翌平日休館）

観覧料：一般510（400）円／高大生400（320）円／小中生200（160）円

（ ）内は20名以上の団体料金 65歳以上の方（要公的証明書）および障害者手帳ご提示の方（介護者1名を含む）は無料

主催：京都府、京都府立堂本印象美術館（指定管理者：公益財団法人京都文化財団）、京都新聞 助成：一般財団法人地域創造

お問い合わせ：〒603-8355京都市北区平野上柳町26-3 Tel.075-463-0007 <https://insho-domoto.com>





初期水墨画から抽象画まで 堂本印象ならではの幅広い墨の世界を紹介

「墨に五彩あり」という言葉があります。濃淡の階調や巧みな筆さばきによって、墨のみで色を感じさせる世界を創り出すことが出来ます。中国より伝わった水墨画は、禅の教えと共に広まり、日本において独自に発展しました。

堂本印象 (1891-1975) は墨を愛した画家でした。印象の場合、本格的な墨の追求は、平安時代の仏画に見られる流麗な線への憧憬から始まりました。その後、仏教の教えを深く学ぶなかで、印象の墨の表現は抽象性を帯びていき、戦後には、海外の抽象芸術の影響を受け、黒色を基調にした独自の抽象表現を確立させました。

本展では、初期の水墨の表現とともに、戦後のアンフォルメルの影響を受けた抽象画も展示し、印象ならではの幅広いモノクロームの世界を紹介します。

Domoto Insho (1891-1975) was fond of 'sumi-e', Ink-and-Wash Painting technique. Insho's pursuit of authentic ink expression began with his admiration for the elegant lines seen in Buddhist paintings from Heian period (794-1185). Later, as he studied Buddhism teachings, his ink expression became more abstractive. After the WWII, Insho established his distinct style of black ink painting influenced by postwar Art Informel movement. The exhibition introduces Insho's diverse range of monochrome world.



①

②

③

④

関連イベント

ギャラリートーク 7月13日(日)

館長によるギャラリートーク 8月3日(日)

いずれも14時より 2階展示室

夏休み親子向けワークショップ
堂本印象美術館をモチーフに
ガラス作品を作ろう!

講師：徳力竜生氏

(ガラス工芸作家・京都工芸美術作家協会理事)

7月28日(日)

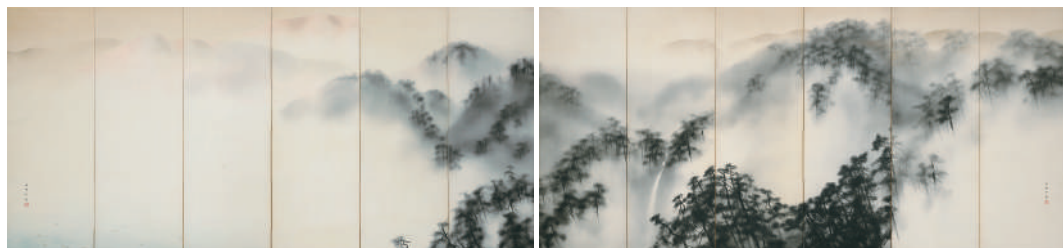
場所：旧堂本印象邸(美術館東隣) 予定

*時間・申込など詳細は後日発表

ワークショップ問い合わせ先

京都新聞COM事業推進局開発推進部

Tel. 075-255-9757 (平日10-17時)



① 堂本印象《龍興而致雲》1933年 個人蔵 ② 堂本印象《風神》1961年 ③ 堂本印象《倒影》1959年 ④ 堂本印象《夕顔図》1935年

⑤ 堂本印象《雲収日昇》1938年 *②~⑤は京都府立堂本印象美術館蔵

⑤

同時開催 第5回京都工芸美術作家展 The 5th Kyoto Craft Artist Exhibition

京都にゆかりのある工芸作家たちが、現代の感性に基づく意匠と技法によって独創的な作品を発表します。

2024年6月5日(日)~9月8日(日) 会場：新館展示室

出品作家：久保田繁雄(染織)、小林英夫(陶芸)、柴田良三(陶芸)、山出勝治(染織)

主催：京都府、京都工芸美術作家協会、京都府立堂本印象美術館

作家によるギャラリートーク 6月23日(日)(久保田・柴田) 7月21日(日)(小林・山出) 14時より



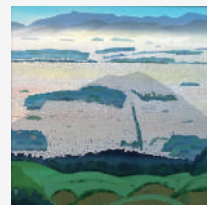
久保田繁雄《MINAMO M-III》



小林英夫《黎明》



柴田良三《線象嵌染付花瓶》



山出勝治《火床から》



交通のご案内

■ JR 円町駅より市バス(15)、快速立命館、臨、JR

バス(立命館大学経由)

■ JR 京都駅より市バス(50)、快速立命館、JRバス

(立命館大学経由)

■ 京阪電車三条駅より市バス(12、15、51、59)

※いずれも「立命館大学前」下車

駐車場はありません。公共交通機関をご利用ください。

お車の方は近隣のコインパーキングをご利用ください。

予定を変更する場合がございます。ご来館前に当館のホームページで最新情報をご確認ください。

京都府立 堂本印象美術館

〒603-8355 京都市北区平野上柳町 26-3 Tel.075-463-0007 <https://insho-domoto.com>

X @DOMOTO_Insho

Instagram @domoto_insho

展覧会、関連イベント
情報など随時更新

次回展覧会(特別企画展)のご案内

「生誕120年記念 モダニスト福田豊四郎、秋田を描く
一土田麦僊に愛された日本画家―」

2024年10月9日(日)~11月24日(日)