

【スポぬい】 ちらし表

サイズ：A4



自分だけの推し選手のぬいぐるみを作ろう!

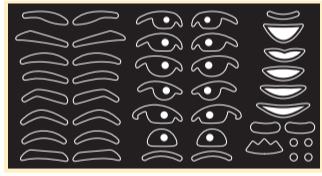


スポぬい<sup>TM</sup>

ぬいぐるみデザイン：平栗あずさ

顔パーツ

目・眉・口・ひげ・ほくろ・  
アイブラックなど推し選手を  
イメージして、貼り付けてみよう!



背番号パーツ

正面・背面に付けられる2種入り。  
選手名を手書きできるパーツ入り

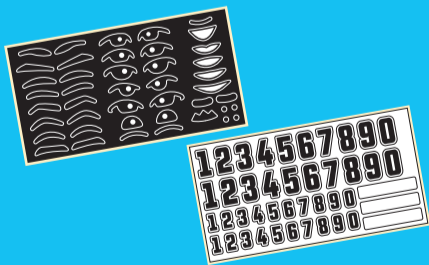


【本体サイズ】  
15 cm



【セット内容】  
・ぬい本体  
・顔パーツ1枚  
・背番号パーツ1枚

はじめての方でも貼るだけで簡単に手づくり推しぬいが作れちゃう!



# 【スポぬい】 ちらし裏

サイズ：A4

スポぬい™

## スポぬいの作り方

### STEP1



顔パーツを仮止めして位置を決めます。

### STEP2



位置を決めたら爪楊枝などで接着面に接着剤をつけます。

### STEP3



顔パーツを指でおさえて固定します。

小さなほくろパーツはピンセットがあると便利です。



※パーツの接着には市販の接着剤をご使用ください。

## 楽しみ方いろいろ！



別売りヘアパーツや着せ替えパーツを組み合わせ、推し選手の完成！

書籍「てづくり推しぬい BOOK」シリーズと同じボディサイズなので、書籍掲載の服を手づくりして着せ替えが楽しめます。



※書店さんでお求めください。

みんなで選手気分！  
自分や子供も作っちゃおう。  
プレゼントしても  
よろこばれます。



## 商品ラインナップ



スポぬいボディ ベーシック  
¥2,750(税込)



スポぬいボディ 野球  
¥2,750(税込)



着せ替え用Tシャツ (3color)  
¥990(税込)



着せ替え用キャップ (3color)  
¥990(税込)



ヘアパーツ 横分け  
¥550(税込)



ヘアパーツ マッシュ  
¥550(税込)



スポぬいポーチ  
¥1,320(税込)

2024年  
8月発売

## チームユニフォームデザインのOEM承ります！

お見積りなど詳細は弊社営業担当までお問い合わせください。



株式会社 聡研プランニング SOKEN PLANNING

〒101-0041 東京都千代田区神田須田町1-24神田AKビル6F

TEL:03-6206-9967(代表) URL:https://soken-group.jp