

学校や自宅などの遠隔地から
”分身ロボットの姿”でカフェにいるお客様をおもてなし！
期間限定地域キャラバンカフェ 神戸・名古屋にて
特別支援学校生徒向けの遠隔就労体験プログラムを実施
カフェでの接客デビューに向けた遠隔研修を 神戸:9/2週～/名古屋:10/15週～ 開始予定



【写真】生徒が分身ロボット「OriHime」を操作して、接客練習を行っている様子

「孤独の解消」を企業理念とし、分身ロボット「OriHime（オリヒメ）」などの開発・提供を手掛ける株式会社オリイ研究所（本社：東京都中央区、代表取締役 吉藤 健太郎・笹山 正浩、以下「オリイ研究所」）と、神経科学領域における医薬品開発のパイオニアであるバイオジェン・ジャパン株式会社（本社：東京都中央区、代表取締役社長：傳 幸諭 以下、バイオジェン・ジャパン）は、**難病や重度障がいなどで外出困難な方が分身ロボットを操作して接客を行う「分身ロボットカフェ DAWN ver.β（ドーン バージョンベータ）」の神戸・名古屋で開催される期間限定地域キャラバン店において、重度肢体障がいを持つ生徒達のための「遠隔就労体験プログラム」を実施することを決定いたしました。**

これまでオリイ研究所は、期間限定地域キャラバンカフェを2022年度福岡・札幌、2023年度広島・京都にて開催してきました。2024年度は、神戸：2024年9月20日(金)～10月6日(日)の期間、会場は東遊園地内のアーバンピクニック ラウンジ(park kitchen WEEKEND 横) 【兵庫県神戸市中央区加納町6-4-1】にて、名古屋：2024年11月1日(金)～17日(日)にて開催することが決定しています。

※キャラバンカフェ開催に関する詳細は、プレスリリース(<https://prtimes.jp/main/html/rd/p/000000064.000019066.html>)

また今後の情報については、公式サイト【<https://dawn2021.orylab.com/>】で順次公開予定です。

このキャラバンカフェ開催に併せて、各開催地域の特別支援学校に通う中・高等部生を対象に実施しているのが「遠隔就労体験プログラム」です。生徒たちは学校や自宅などの遠隔地から、PCやタブレットを使いOriHimeを操作。**カフェに来店されたお客様に、OriHimeの姿で接客体験を行います。**接客デビューに向けた遠隔研修を、神戸は9月～、名古屋は10月～実施予定。本取組みはバイオジェン・ジャパンの支援を受け実施いたします。

< 分身ロボットカフェDAWN ver.β / 期間限定地域キャラバンカフェとは >

分身ロボットカフェ DAWN ver.β（ドーンバージョンベータ）とは「人間の孤独を解消する」を理念に掲げる株式会社オリィ研究所が運営する実験カフェです。重度肢体障害者・難病患者、海外在住者など外出・移動が困難な人々が、分身ロボットOriHime・OriHime-Dを遠隔操作し、オーダーや配膳、お客様との会話など接客を行っています。

2021年6月、東京日本橋に常設実験店を開店。OriHimeパイロットとして働くのはALS、SMA（脊髄性筋萎縮症）をはじめ難病や重度の障害、様々な事情で今まで就労の機会を得ることができなかった人々です。

このプロジェクトを機に「分身ロボットを活用したテレワーク」という新たな社会参加の形をさらに広く社会実装するため、オリィ研究所は各協賛企業の支援を得て全国でのキャラバン形式のカフェ開催に踏み切りました。22年度は福岡・札幌、23年度は広島・京都にて開催。外出困難者が働ける事例を広く発信し賛同者を増やしてきました。24年度は、9月神戸・11月名古屋にて開催予定。この取り組みに関心を持つ障害当事者や雇用側となる地元企業にも「遠隔就労の可能性」を知っていただくことで、外出困難者の就労問題に一石を投じる活動となることを狙っています。

「24年度 分身ロボットカフェ期間限定地域キャラバン」に関するリリースはこちら
<https://prtmes.jp/main/html/rd/p/000000064.000019066.html>

< OriHime遠隔就労体験プログラムとは >

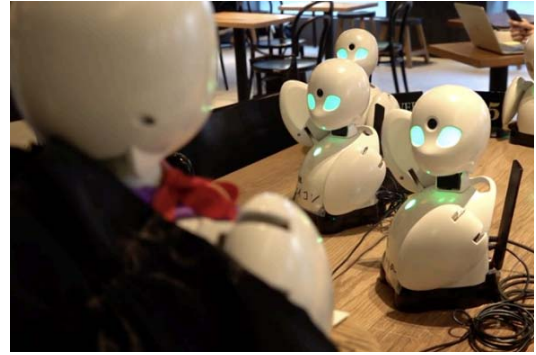
障がいを持つ生徒のための特別な配慮を行う専門の教育施設として特別支援学校がありますが、肢体障がいを持つ卒業生の進路は他の障がいを持つ卒業生と比べても福祉施設への入所や通所する割合が非常に高く、就職や進学といった道を選択するケースが非常に低いことが問題となっています。

令和2年（2020年3月）の特別支援学校卒業後の進路

	合計	進学者	就職者	社会福祉施設 入所・通所者	その他
令和2年3月卒業生合計	22,515	714	7,204	13,662	935
		3.2%	32.0%	60.7%	4.2%
視覚障害	217	89	16	96	16
		41.0%	7.4%	44.2%	7.4%
聴覚障害	470	184	183	85	18
		39.1%	38.9%	18.1%	3.8%
知的障害	19,654	335	6,818	11,744	757
		1.7%	34.7%	59.8%	3.9%
肢体不自由	1,799	61	112	1,530	96
		3.4%	6.2%	85.0%	5.3%
病弱・身体虚弱	375	45	75	207	48
		12.0%	20.0%	55.2%	12.8%

文部科学省「学校基本調査」より

オリィ研究所ではこうした状況を打破すべく、22年度 重度肢体不自由の生徒向けに、学校や自宅といった遠隔地から操作することのできる分身ロボット「OriHime（オリヒメ）」を使った遠隔就労体験の受け入れを東京・日本橋の「分身ロボットカフェ」にて実験的に行いました。これにより、生徒自身に限らず、そのご家族、教育現場の先生までもが本人の具体的なキャリアイメージについて考えるきっかけとなったため、バイオジェン・ジャパンの支援を受け、以降も引き続きプログラムの実施を決めました。



【写真】カフェでの接客デビューに向けた、先輩パイロットとの遠隔研修のようす

遠隔で行われる全6回の研修は、東京・日本橋の分身ロボットカフェで働いている「先輩パイロット」と、今回初めて遠隔就労体験にチャレンジする特別支援学校の生徒がチームになって研修を積み、地元で開催される「期間限定地域キャラバンカフェ」でのデビューを目指します。

これまで22年度は福岡・札幌、23年度は広島・京都と、延べ28名の生徒が本プログラムに参加。今年度は、キャラバンカフェが開催される兵庫県と愛知県において各エリア6名、合計で約12名の生徒の受け入れを予定しています。

【参考】OriHimeを活用した遠隔就労体験の仕組み



実施イメージ



参加生徒はスマホ、タブレット、PCからOriHimeを操作します。操作アプリを通してお店の映像が見え、現地にいる人と会話ができます。



【株式会社オリイ研究所 について】

「人間の孤独を解消する」を創業理念に掲げ、障害・病気・介護・子育て等の理由で外に出ることが難しい「外出困難者」の選択肢を豊かにするサービスを研究開発・提供しています。

展開サービス：

- 遠隔操作でありながら「その場にいる存在感」を共有できる分身ロボット「OriHime（オリヒメ）」
- テレワークでの肉体的社会参加を可能にする分身ロボット「OriHime-D（オリヒメディー）」
- 重度障害があっても目や指先などの僅かな動きだけでコミュニケーションを可能にする意志伝達装置「OriHime eye+Switch（オリヒメアイプラススイッチ）」
- 外出困難者が「パイロット」として分身ロボットOriHime・OriHime-Dを遠隔操作し、オーダーや配膳、お客様との会話など接客を行う「分身ロボットカフェ DAWN ver.β」
- テレワークに特化した障害がある方の人材紹介サービス「FLEMEE」

詳しくは、株式会社オリイ研究所 公式サイト <https://orylab.com/> をご覧ください。

【バイオジェン・ジャパン株式会社 について】

1978年の創立以来、バイオジェンは世界をリードするバイオテクノロジー企業で、患者さんの人生を変革し、株主や私たちのコミュニティに価値をもたらす新薬をお届けするために革新的なサイエンスを開拓しています。私たちは優れた治療アウトカムをもたらすファースト・イン・クラスの治療薬や治療法を推進するために、人間の生物学に対する深い理解を応用し、異なるモダリティを活用します。私たちは長期的な成長をもたらすために投資利益率のバランスを考慮した上で、果敢にリスクを取るというアプローチを採択しています。

バイオジェン・ジャパンは、米国バイオジェンの日本法人です。世界で有数の歴史のある独立系バイオテクノロジー企業の日本法人として、日本では2000年より事業を展開しています。日本の患者さんにも革新的な医薬品やより良い治療環境を提供すべく活動を展開しています。

バイオジェン・ジャパンに関する情報については、<https://www.biogen.co.jp/>、およびSNS媒体Facebook, X, Instagram, YouTube, LinkedIn, LINEをご覧ください。

【取材に関するお問合せ先】

接客デビューに向けたOriHimeを使用した遠隔研修を

神戸は9/2週より、名古屋は10/15週より実施予定です。

生徒がOriHimeを使って研修を受講している様子の、取材のご相談等も可能です。

下記担当者まで、お気軽にご相談ください。

株式会社オリイ研究所

お問合せ先：pr@orylab.com

担当：広報 濱口、青木

バイオジェン・ジャパン株式会社

お問合せ先：japan-pa@biogen.com

担当：コーポレートアフェアーズ本部 三井貴子 TEL 070-1501-4315

Biogen-244596