



女性の薄毛には、
女性専用の薄毛治療を

オーダーメイド治療で、
女性の自信を甦らせる女性薄毛治療専門クリニック

清水弘太郎院長 紹介

- ・ 3000人以上の薄毛患者を治療してきた薄毛のプロフェッショナル
- ・ 特に女性の薄毛治療に関して数少ないエキスパート
- ・ ひとりひとりの症状に合わせて診断・治療法を提示します



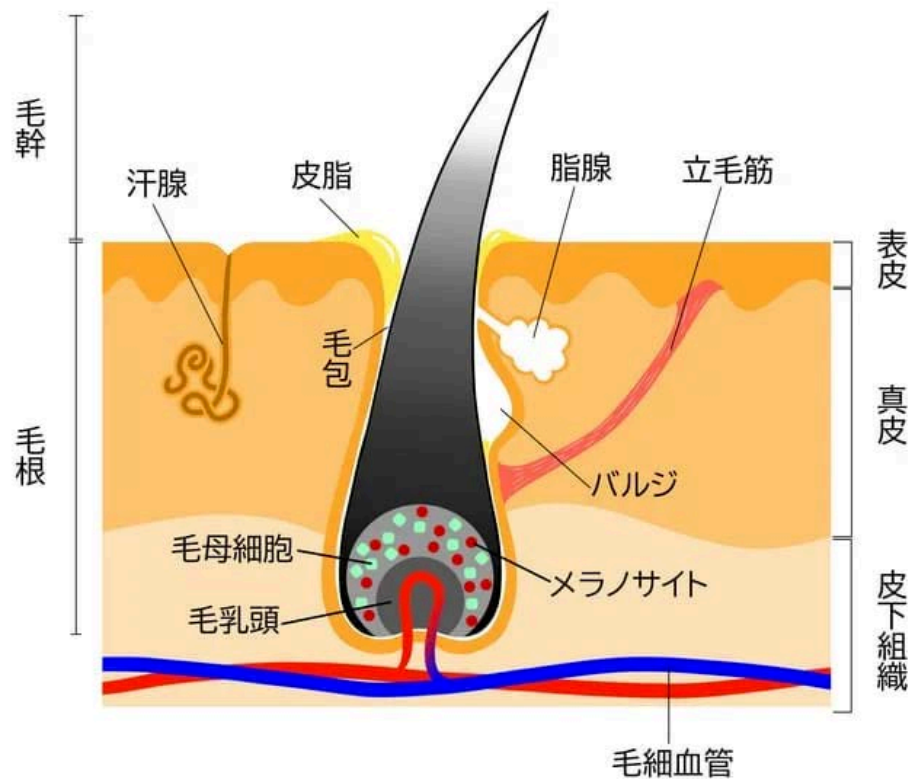
経歴等

三重大学 医学部医学科卒業
桑名市総合医療センター 初期臨床研修 修了
三重大学病院 形成外科
さいたま市立病院 形成外科
大手AGAクリニックA 勤務
大手AGAクリニックB 診療部長（現在兼任中）

専門医・所属学会
日本毛髪科学協会 毛髪診断士
厚生労働省 麻酔科標榜医
日本形成外科学会 正会員

髪の毛の構造

毛髪は毛母細胞が活発に分裂・増殖することによって押し出されるように伸びていく。



POINT

- 1ヶ月に1cm伸びて、髪の毛の寿命は4~6年。
- 毛根は胎児のときにつくられ、その数は生まれてから基本的に一生変わらない。
- 加齢や髪の毛の病気になると毛母細胞の髪を作る働きに問題が出てくる。

女性の薄毛は、

女性型脱毛症（FAGA・FPHL）

と総称されます



女性で薄毛を気にしている人は

33.7%

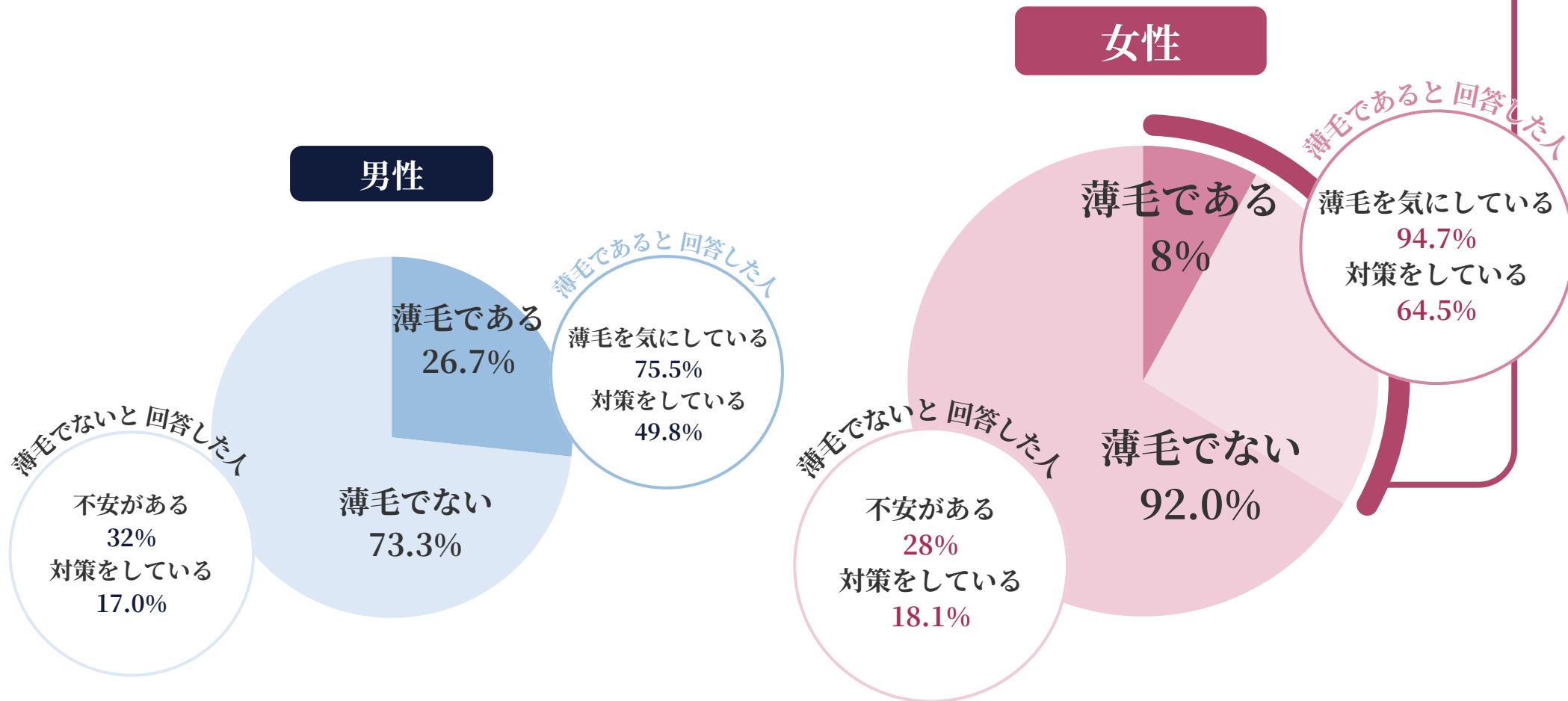
女性

薄毛である

薄毛でないが不安

対策をしている人も含む

Q.ご自身の薄毛について、現在あてはまるものをお答えください。
(スクリーニング検査、n=男性25,004、女性：24,996、単一回答)



女性の薄毛の症状

頭頂部(分け目)の薄毛



ボリュームが減った



毛が細くなった

抜け毛が多くなる (1日150本以上)



頭皮が透けて見える



男性の薄毛の症状

頭頂部



生え際



女性になる脱毛症の種類

びまん性脱毛

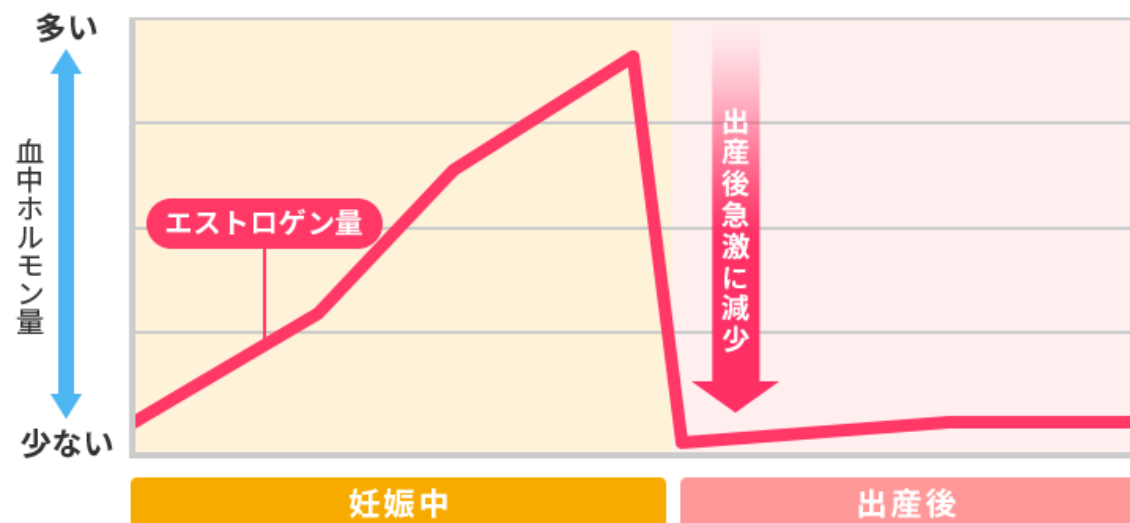
つむじを中心に広い範囲にわたって髪の毛が薄くなる脱毛症のこと。女性の薄毛に最も多い症状。



女性になる脱毛症の種類

分娩後（産後） 脱毛症

出産後の女性に起こる脱毛症。出産後2～3ヶ月がピーク。
妊娠や出産を経て、毛周期の成長期を延長させる作用を持つエストロゲンが減少することが原因。

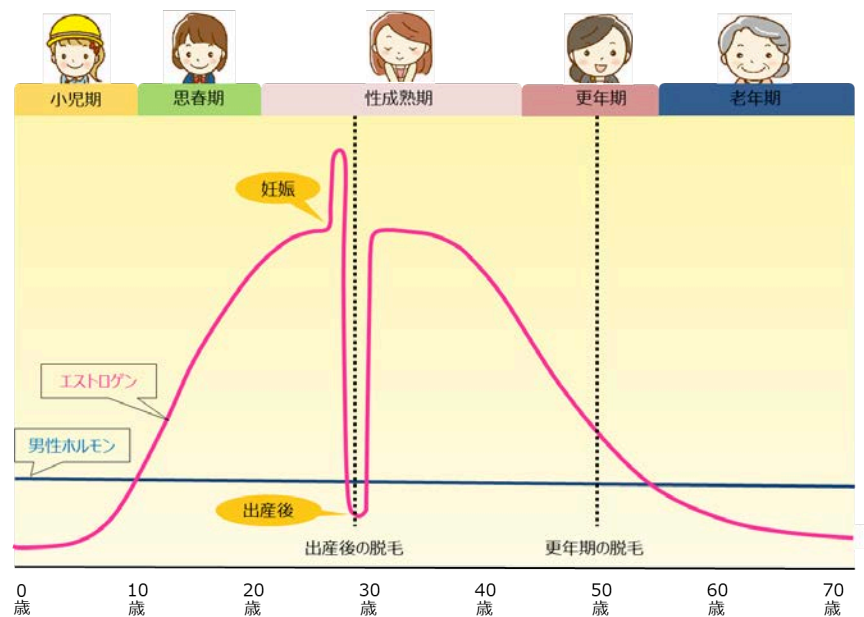


女性になる脱毛症の種類

更年期の薄毛

更年期となると女性ホルモンであるエストロゲンの分泌量が低下してくるため、毛の成長期を維持できなくなるため、薄毛になりやすい。

女性のエストロゲンと脱毛の関係



女性になる脱毛症の種類

牽引性脱毛症

ポニーテールなど頭皮が引っ張られる髪型や外部刺激が原因で起こる脱毛症。引っ張った際に負担がかかる生え際や分け目に出やすい。



女性になる脱毛症の種類

しろう 脂漏性脱毛症

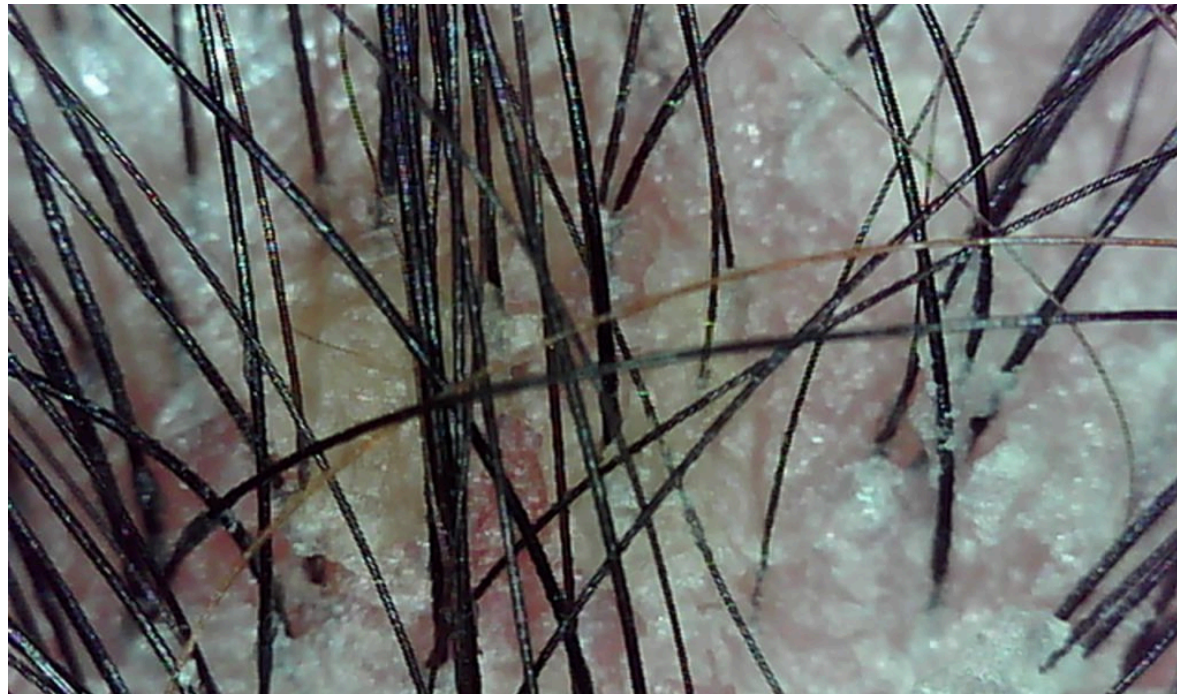
皮脂が過剰に分泌されて起こる脂漏性皮膚炎が原因の脱毛症です。皮膚常在菌のマラセチア菌が皮脂に含まれる「中性脂肪」を「遊離脂肪酸」という皮膚に刺激を与える物質に変えてしまうことで皮膚炎が起こると言われている。



女性になる脱毛症の種類

ひこ 糠性脱毛症

乾燥したフケが大量に出て毛穴をふさぎ、毛髪の正常な成長や育成が妨げられると同時に、頭皮が炎症を起こしてしまう脱毛症。



女性になる脱毛症の種類

円形脱毛症

いわゆる「10円ハゲ」と呼ばれる脱毛症。
自分のTリンパ球が自分の毛髪を異物と認識して攻撃をしてしまうことで脱毛が起こってしまうと考えられている。ストレスも関係していると言われている。



マイクロスコープの画像

特に女性の薄毛は1本毛化が顕著

40・50歳代女性
N=23 (薄毛), 40 (非薄毛)

	1本毛群	2本毛群	3本毛群
薄毛	32%	46%	18%
非薄毛	25%	43%	24%

1本毛の増加・頭皮の荒れ



FAGA

2本毛



正常な状態

女性の薄毛の原因とは？

ホルモンバランスの乱れ
(更年期・産後など)



過度なダイエットによる
栄養不足



頭皮環境の悪化



甲状腺疾患や貧血などの
他の病気の合併



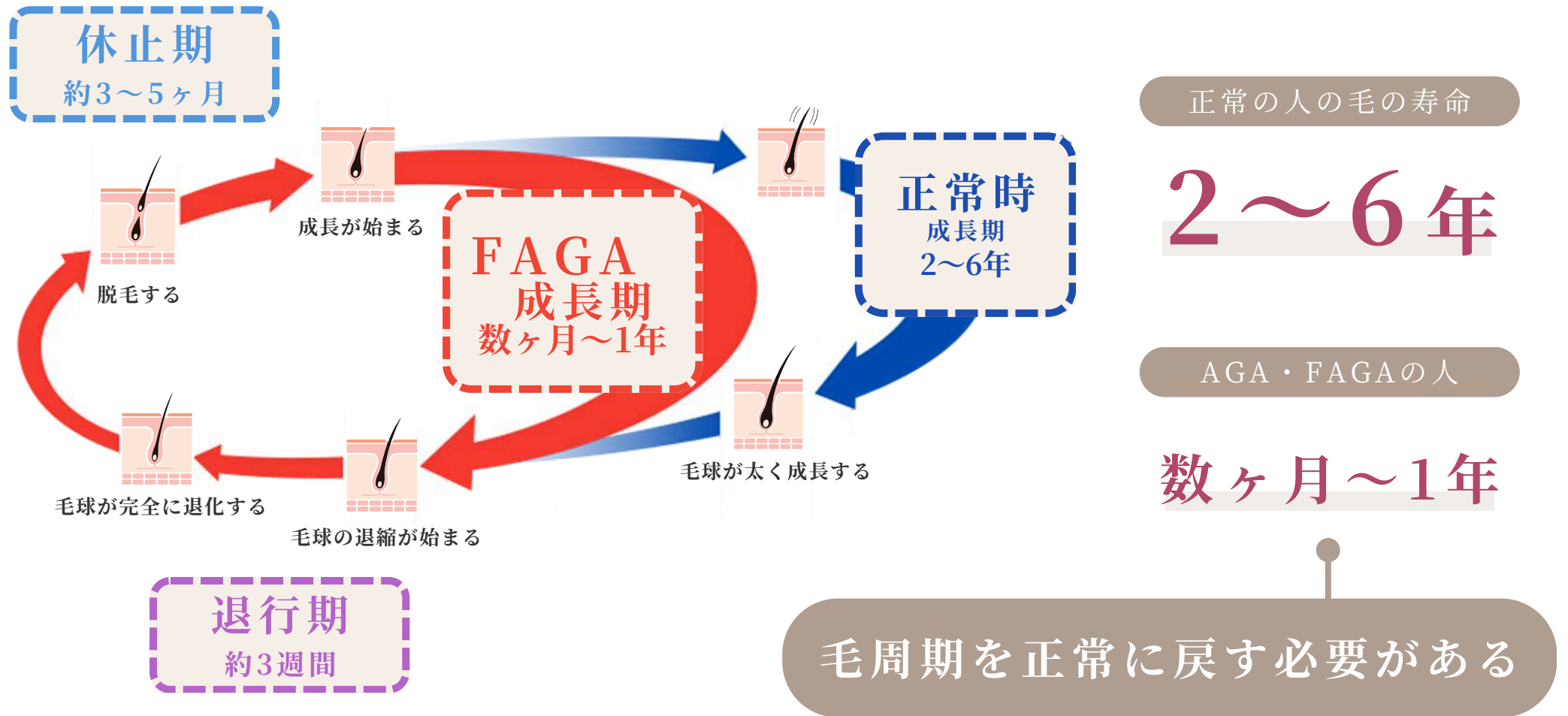
頭皮の血行不良



タバコ・睡眠不足などの
生活習慣



AGA・FAGAは 毛周期（毛の寿命）が短くなる病気です

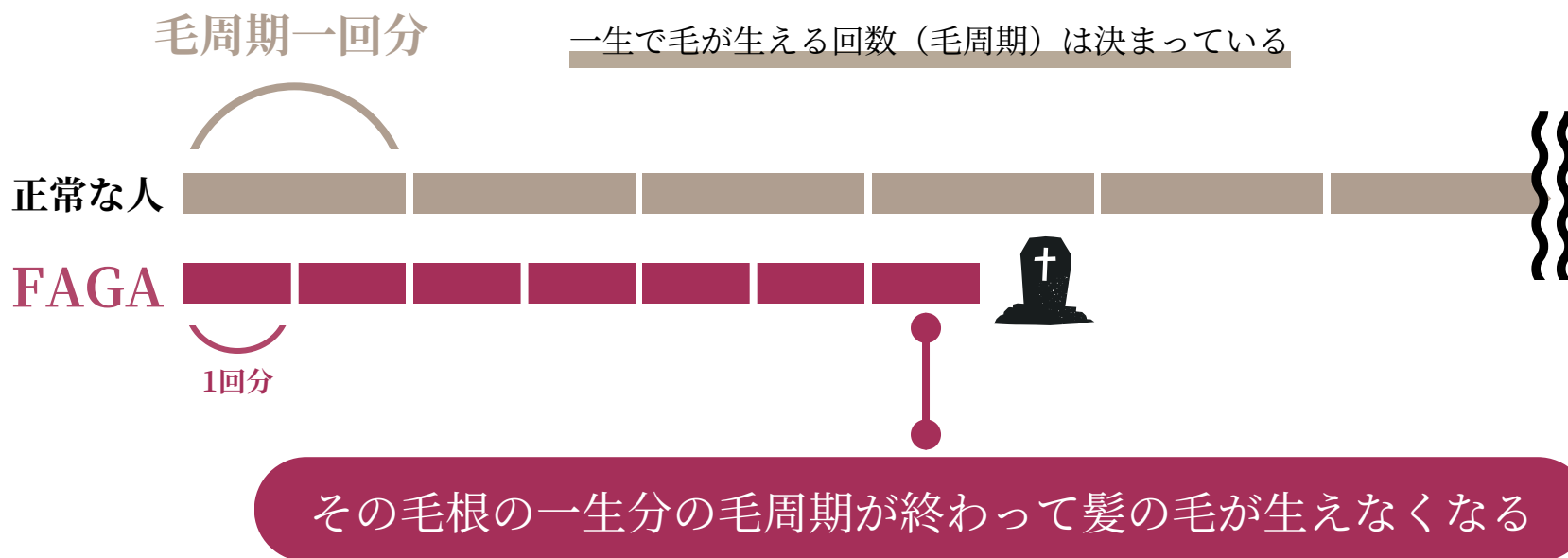
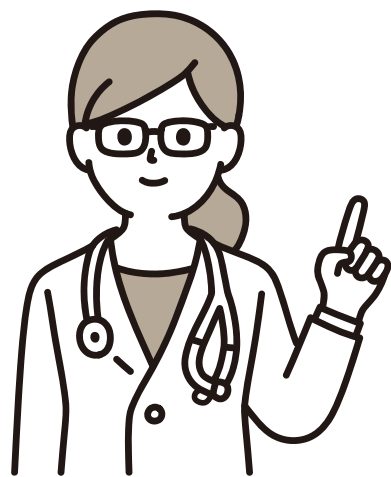


薄毛は進行性の病気なので

早めに治療

する必要があります

毛根 が 死滅 する前に治療を



女性専門の薄毛治療院 として

＼ あなたの薄毛を改善します ／



薄毛では

抜け毛を減らす

発毛力を高める

この2つのアプローチが大切です

抜け毛を減らす



発毛力を高める

当院の治療法



ホームケア発毛薬

あなたの症状に合わせたお薬（内服薬・外用薬）をオーダーメイド処方。医学的エビデンスに基づいた治療薬を取り揃えています。



毛髪再生メソセラピー

症状に合わせ、ミノキシジル・成長因子・ヒト幹細胞培養上清液・エクソソームを組み合わせ、お薬を頭皮に直接注入し発毛を促進させます。



毛髪再生点滴

肌の若返りなどの美容医療でも用いられている、ヒト幹細胞培養上清液・エクソソームの点滴を行うことで、美容と薄毛治療の両方を行うことができます。

他院

- × AGAクリニックだったとしても女性の薄毛に知見のない医師が多い
- × 海外産の低品質の幹細胞上清液を使用している
- × 当院の1.5倍以上の治療料金のクリニックもある
- × 待合室が個室でないために他の患者さんとすれ違って気まずい…

ルートレディースAGAクリニック

- ◎ 神奈川県で数少ない女性の薄毛専門クリニック
- ◎ 経験豊富なFAGA専門の医師・毛髪診断士が在籍
- ◎ 国産の安全性の高い薬剤を使用
- ◎ AGAクリニック業界では最安値レベル
- ◎ 生やして終わりだけでない安心のフォロー体制
365日ラインで症状などの相談が可能
- ◎ 他の患者さんと顔合わせの心配のない完全個室性・完全予約制

あなたはどのようになりたいですか？

薄毛を回復したい



現状維持



毛を太くしたい



抜け毛を減らしたい



頭皮の透け感を減らす



ルードヴィッヒ分類

——— 女性の薄毛（FAGA）の重症度分類 ———



I 型

内服
外用（+メソセラピー）



II 型



III 型

内服
外用
メソセラピー（+発毛点滴）

Before



After



発毛期

維持期

内服薬

外用薬

毛髪再生メソセラピー

発毛点滴

内服薬

外用薬

発毛点滴

増えた髪を
維持する

髪の量

効果の出始め
3～6ヶ月

発毛の効果
が出揃う
8～12ヶ月

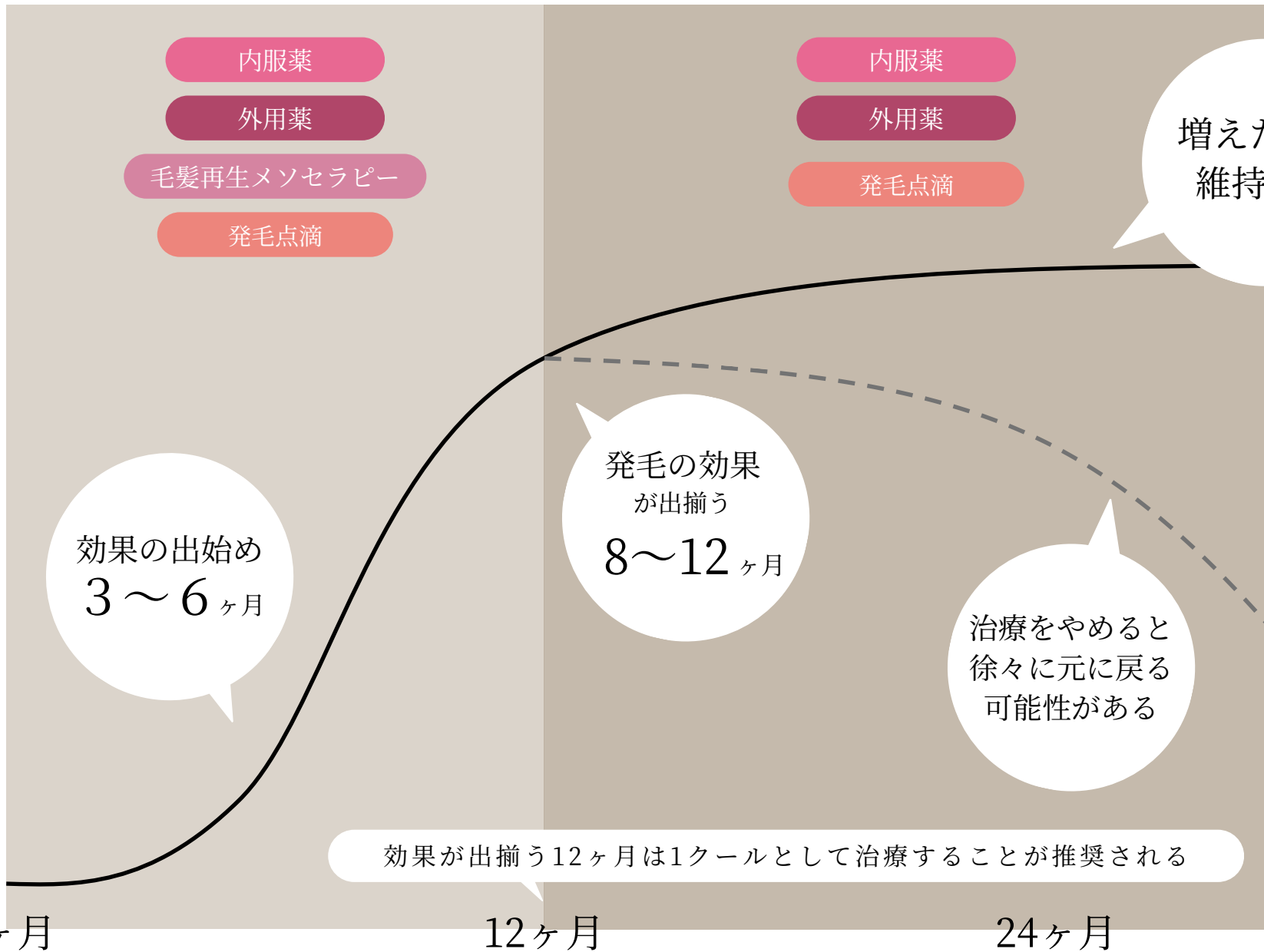
治療をやめると
徐々に元に戻る
可能性がある

効果が出揃う12ヶ月は1クールとして治療することが推奨される

0ヶ月

12ヶ月

24ヶ月



内服薬

ミノキシジル

効果

毛を生やす力を増やす

作用

毛母細胞のATP産生を高める作用
頭皮の血流をよくする

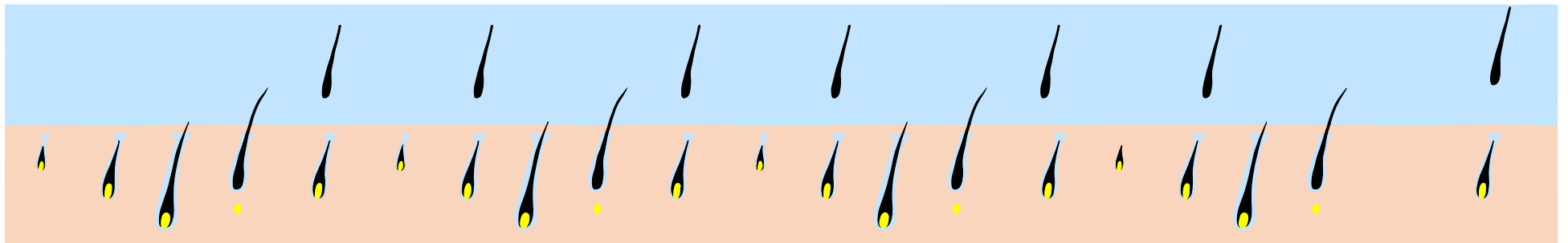
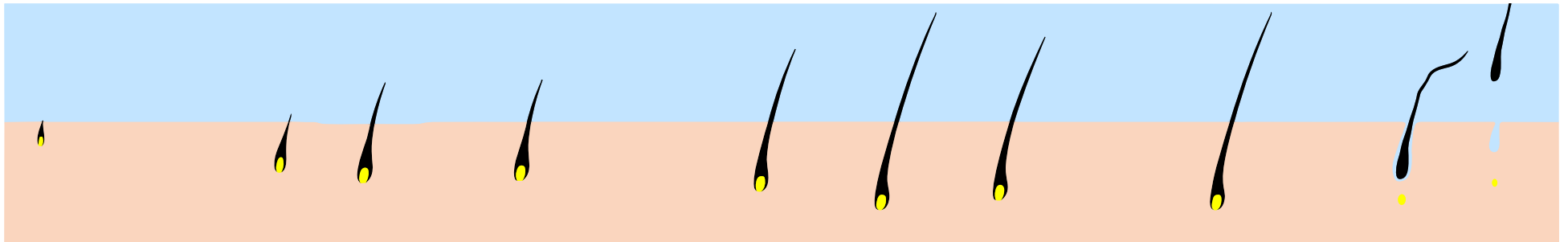


初期脱毛について

休止期の毛がついている毛根にミノキシジルが作用

成長期に切り替わり、休止期の毛が抜ける

伸びていない毛が抜けるだけなので脱毛が起こっているわけではない
1~2ヶ月続く可能性がある



内服薬

スピロノラクトン

抜け毛を減らす薬

男性ホルモンを抑える作用
(抗アンドロゲン作用) を利用



内服薬

女髪

効果

不足しがちなビタミン・ミネラルを補充し、
太く艶のある髪へ

作用

パントテン酸カルシウム
亜鉛

ビタミンB1、B2、B6、B12

ナイアシン、ビオチン、Lシスチン、ミレットエキス
の補充

製品名	女髪-MEGAMI-	国内製品A	国内製品B	パントガール	海外製品B	海外製品C
-----	-----	-----	-----	-----	-----	-----
容量	240tab/1日8tab	90cup/1日3cup	120cup/1日4cup	90cup/1日3cup	60tab/1日2tab	30cup/1日3cup
パントテン酸カルシウム	180mg	30mg	60mg	180mg	-	27mg
ビタミンB1	60mg	30mg	60mg	180mg	-	60mg
ビタミンB2	60mg	30mg	-	-	-	-
ビタミンB6	30mg	30mg	-	-	-	-
ビタミンB12	30 μ g	30 μ g	-	-	-	-
ナイアシン	30mg	30mg	-	-	-	-
ビオチン	400 μ g	30 μ g	412 μ g	-	195 μ g	-
亜鉛	15mg	10mg	15mg	-	-	-
L-シスチン	60mg	80mg	不明	60mg	25mg	6mg
ケラチン	60mg	-	不明	60mg	-	-
ミレットエキス (メチオニン/シスチン含む)	420mg	-	不明	-	420mg	-
その他の成分	-	ビタミンE：6mg 銅：0.8mg L-メチオニン：80mg オルニチン：35mg α リボ酸：50mg 葉酸：300 μ g ヘム鉄：4.5mg 薬用酵母：300mg	パラアミノ安息香酸：60mg 魚介タンパクエキス：950mg ビタミンC：40mg	-	リンゴ粉末エキス：80mg L-メチオニン：25mg	-

女髪 効能・効果

髪の健康維持と成長促進

- 髪の主成分であるケラチンの生成に必要なアミノ酸やタンパク質を補給
- 髪の新陳代謝を促進

頭皮環境の改善

- 血行促進
- 過剰な皮脂分泌やフケの抑制

髪質の改善

- ツヤやボリュームの向上
- 髪の強度やしなやかさの改善

脱毛症状の緩和

- びまん性脱毛症や抗がん剤による脱毛症状の緩和

爪や肌の健康維持

- 爪の成長促進
- 肌のハリ改善

内服薬

パントガール

項目	内容
適応	<ul style="list-style-type: none">• 女性のびまん性脱毛• 毛髪構造の退行性変化<ul style="list-style-type: none">- ストレスにより細くなった髪、弾力のない髪、もろくなった髪、くすんだ色の髪- 日光や紫外線によってダメージを受けた髪• 爪の成長不良<ul style="list-style-type: none">- もろい、割れる、弾力がない
有効成分 (1カプセル中)	ビタミンB1: 60mg パントテン酸カルシウム: 60mg 薬用酵母: 100mg L-システイン: 20mg ケラチン: 20mg パラアミノ安息香酸: 20mg
内容量	1箱90カプセル入り
用法・用量	成人は1日3カプセル(朝・昼・夕食時に1回1カプセル)を少量の水で服用して下さい。効果を得るためには最低でも3ヶ月間の服用をお勧めします。効果を持続し、美しい髪を保つためには6ヶ月から12ヶ月の長期服用を定期的に行うのがよいでしょう。



内服薬

ルグゼバイブ

成分	効果・働き
ケラチン 20mg	毛髪や皮膚を若々しく保ち、力強い艶のある毛髪へと導く
チアミン硝酸塩 60mg	疲れ知らずの毎日をサポートし、頭皮の健やかな環境を保つ
パントテン酸カルシウム 60mg	毛髪、皮膚、神経組織を健康に保つ
ビタミンB1	糖の代謝を促進してエネルギーを産生。神経・筋肉などにエネルギーを供給
薬用酵母	毛髪・頭皮・爪・皮膚などを育成する成分（ビタミンB類、たんぱく質、消化酵素など）を含む
L-シスチン	頭皮やお肌のターンオーバーをサポート。メラニン発生抑制、コラーゲン生成促進
馬プラセンタ	免疫性向上、血流促進。ハリ・ツヤのある肌へ導く
コロストラム	免疫機能向上、感染菌に対する抗体。エイジングケアが期待できる



外用薬

ミノキシジル

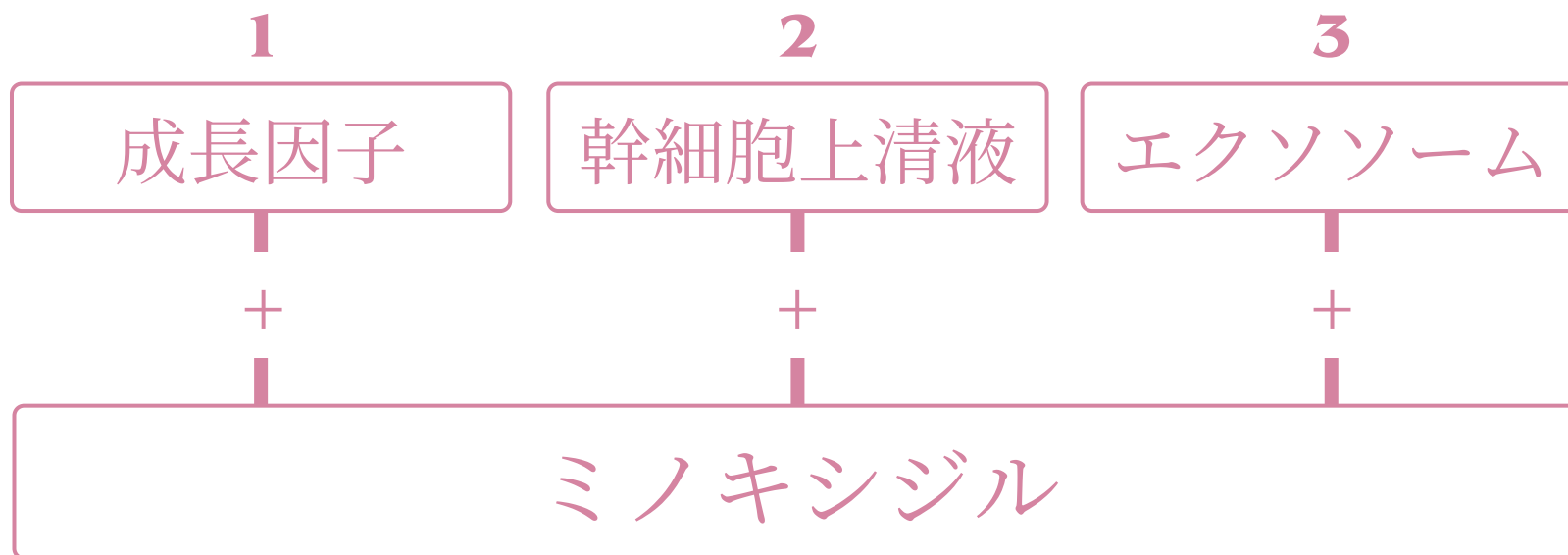
成分	効果
ミノキシジル 2%	既に始まった脱毛の進行予防と発毛効果。毛細血管を拡張させ、頭皮の血行を促進。毛母細胞へ直接働きかけ、毛周期の成長期を延長。
アデノシン	血行促進による抜け毛予防と発毛促進因子の産生。髪の毛の成長停止を防ぎ、成長期を延長。
プロシアニジンB2	髪を太く濃くし、髪の毛の成長サイクルを休止期から成長期へ復活させる。
Procapil® (プロキャピル)	DHT (脱毛原因物質) の働きを阻害。頭皮の血流増加により毛髪の栄養状態を改善。
アゼライン酸・オレアノール酸・ピオチン	補助成分として効果を高める。



毛髪再生メソセラピー

—— 薄毛治療は毛母細胞の活性化が必要 ——

有効成分を直接毛根の毛母細胞に
届けられるため効果が高い



当院で取り扱いの幹細胞上清液のご紹介



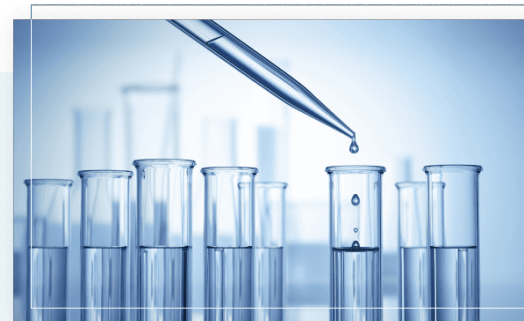
安心・安全な高品質幹細胞上清液の提供

- 国内初のクリニック一体型CPC（細胞培養室）と連携
- 再生医療の専門家、久保周敬医師の高度な細胞培養技術を活用
- 成長因子やサイトカインの含有量が非常に高い
- 培養ごとにサイトカイン含有量を計測し、安定性と確実性を確保



業界水準を大きく上回るサイトカイン含有量

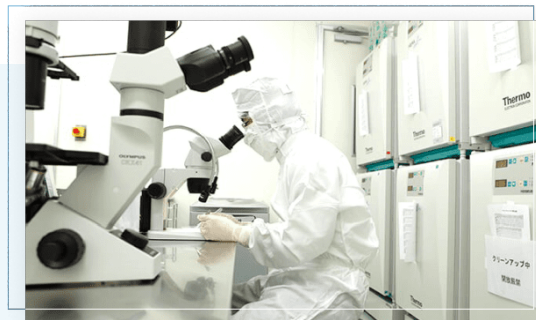
- 高額な医療用幹細胞上清液と比較しても圧倒的に高い含有量
- 美容用途の多くの製品と異なり、確実にサイトカインを含有
- 再生医療で実際に使用される高度な培養技術により抽出
- 歯槽骨再生など難度の高い再生医療技術に裏打ちされた品質



培養加工施設

当社幹細胞上清液は、
厳格に管理されたクリーンルームにて製造されています

当社製品は大阪再生医療センターのCPC（細胞培養加工施設）にて、厳格に管理された施設内で製品化しております。クリーンルームやフィルタリングによって滅菌処理を実施しており、無血清培地にて培養しております。



商品名	商品概要	種類	目標値(pg/ml)
KBSC脂肪幹細胞上清液	<ul style="list-style-type: none"> 脂肪には間葉系幹細胞が多く含まれるため、臓器修復に関する成長因子の産生が多いことが特徴です。 成分のコラーゲンや頭髮の増加にも効果的です。 サイトカイン含有量が非常に高く、数値が安定しているため、臨床に適しています。 	TGF- β	470~530
		HGF	950~1490
		EGF	EGF: 0.17~0.37

トランスフォーミング成長因子 β (TGF- β)

毛包の正常な機能をサポートし、炎症を抑えることで毛髪を健康を維持する役割があります。

インスリン様成長因子1 (IGF-1)

毛髪の成長を促進し、毛包のサイズを増加させることが知られています。また、毛髪の脱落を減少させる可能性があります。

トランスフォーミング成長因子 β (TGF- β)

毛髪の成長を促進し、毛包の活性を高めることが示されています。また、毛髪の発育をサポートするために毛包内の細胞を活性化する作用があります。

血管内皮細胞成長因子 (VEGF)

毛髪の成長を促進するために毛包内の血流を改善し、毛包への栄養供給を向上させることが期待されます。最終的には毛髪の太さと密度を上昇させ、毛髪成長を促進させます。

表皮成長因子 (EGF)

毛包の細胞増殖を促進し、毛髪の成長を促進する働きがあります。

線維芽細胞成長因子 (FGF)

毛包の再生を促進し、毛髪の成長サイクルを改善する可能性があります。

ケラチノサイト成長因子 (KGF)

髪の毛の主成分であるケラチノサイトの成長と分化に関係し、内皮細胞及び新しい毛髪を生成します。

発毛点滴

頭皮＋肌に有効成分を届けられる

メソセラピーを行った後の毛髪維持期に最適の治療

効果

- 発毛促進
- 肌の若返り
- 睡眠の質改善
- 疲労回復

安心の国産幹細胞培養上清液を使用

4大キャンペーン

01

初回治療費 50%OFF

02

カウンセリング・採血検査料 0円

03

モニター割引
(12ヶ月コースのみ) 10~20%OFF

04

当日契約限定特別割引 5%OFF



治療プラン

ホームケアプラン

内服薬

外用薬

37,000円/月～

R メソプラン

内服薬

外用薬

毛髪再生メソセラピー

86,000円/月～

プレミアムプラン

内服薬

外用薬

毛髪再生メソセラピー

発毛点滴

135,000円/月～



治療の流れ

1

カウンセリング

2

診察・治療説明

3

ご契約

4

採血

5

施術（メソ・点滴）

6

ホームケア処方

7

帰宅