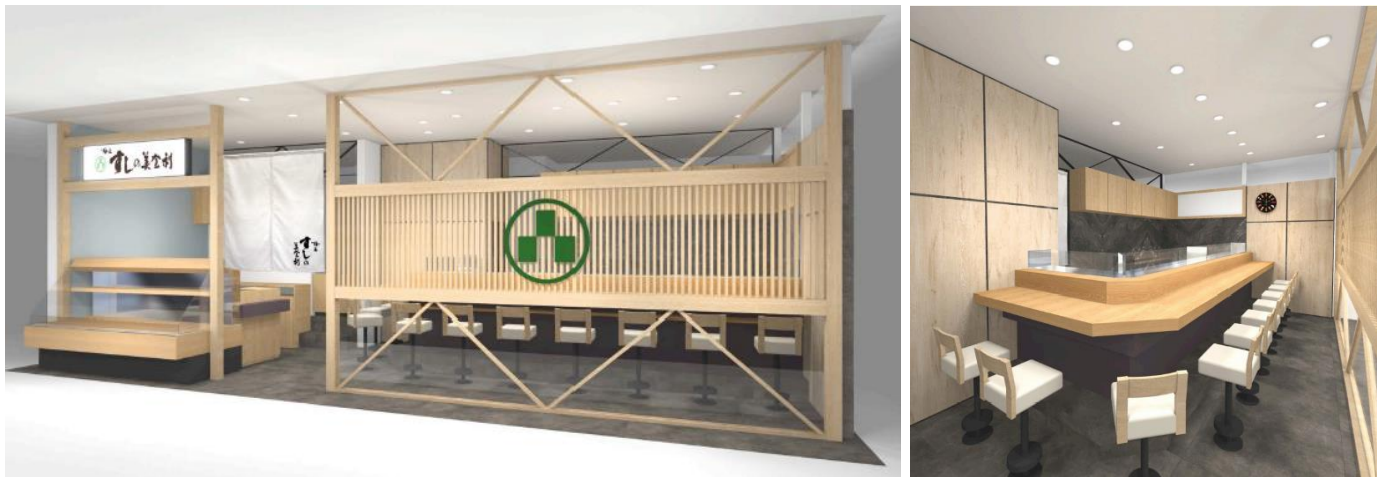


東京世田谷梅ヶ丘の「すしの美登利」が新百合丘OPA（B1F）に
「新百合丘店」を1月17日（金）オープン。
オープン前からお問い合わせ多数！

すしの美登利 新百合丘店



行列の絶えない人気寿司店「すしの美登利」（株式会社梅丘寿司の美登利総本店、所在地：東京都世田谷区梅丘1-20-7、代表取締役社長：梅澤 昌司）が、「新百合丘店」を2025年1月17日（金）にグランドオープンいたします。当店では「テイクアウト商品の販売営業」と「カウンター10席のイートイン営業」で、質の高い寿司と活気あるサービスを新百合丘のお客様にご提供いたします。※イートインはカウンター10席のため、ご予約は承っておりません。

■「新百合丘店」の特徴 テイクアウト×イートイン営業

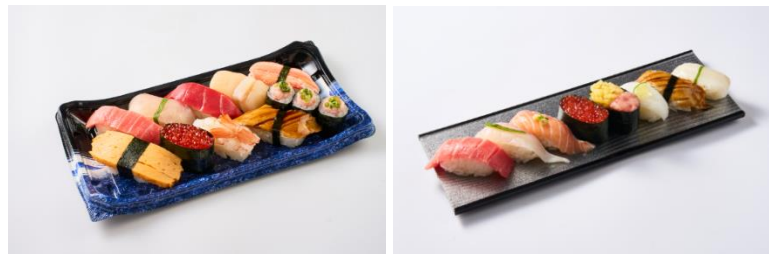
「すしの美登利」は“美味しい寿司をリーズナブルに多くのお客様へ”をコンセプトに、創業以来約50年にわたってお寿司を握ってまいりました。四季折々の旬の素材はもちろん、「人肌のシャリ」「酢」「醤油」「海苔」に徹底的にこだわり、美味しいお寿司をご提供し続けております。

他のグループ店舗同様、「テイクアウトの販売営業」と「イートイン営業」でご家庭でも店舗でもすしの美登利をお楽しみいただけるよう努めて参ります。

■ 新百合丘店限定メニュー

・新百合にぎり

すしの美登利自慢の本鮪をはじめ、サーモンやズワイガニなど人気のネタで揃えた新百合丘店限定のメニューをご用意しております。



テイクアウト商品 1,404円（税込） イートイン商品 1,265円（税込）

■ 主なメニュー

創業から約50年にわたり、美味しいお寿司をリーズナブルな価格でご提供しております。名物やセットメニュー、づくしメニューなど、お客様にお楽しみいただける商品ラインナップをご用意しております。

【テイクアウト商品】

名物	元祖穴子寿司	864円
	サバ寿司ハーフ	648円
にぎり	美登利にぎり	1,080円
	特選にぎり	1,814円
づくし	本まぐろづくし	1,490円
	炙りづくし	680円
細巻	かんぴょう巻	259円
	梅キュー巻	280円
	ネギトロ巻	518円



など
※全て税込価格

【イートイン商品】

名物	穴子一本	550円
	大名サバ	165円
セット	特上にぎり	1,485円
	ランチにぎり	1,100円
づくし	まぐろづくし	1,375円
	炙りづくし	680円
にぎり	大とろ	440円
	生サーモン	165円
	かんぱち	165円



など
※全て税込価格

■ 店舗概要

店名：すしの美登利 新百合丘店

所在地：〒215-0021 神奈川県川崎市麻生区上麻生1-1-1
新百合丘OPA B1F

電話番号：044-299-6506

※ご予約は承っておりません。

イートイン営業 11：00～21：00（LO 20：30）

ランチ 11：00～14：00

テイクアウト営業 10：00～21：00

※平日、土日祝日同じ。

定休日：商業施設の規定に準ずる

アクセス：小田急線「新百合ヶ丘駅」南口 徒歩1分

公式HP <https://www.sushinomidori.co.jp/shops/shinyurigaoka/>

