



自分らしい学び方を見つけ、
自信と希望をもって、
毎日を過ごしてほしい

NPO法人学び環境相談

ク  ホノ

学び環境相談クーポンとは？

「自分は独りじゃない」「自分だけじゃない」
「自信と期待を持ってやりたい活動に参加する」
『クーポン』できる毎日を過ごせるよう、
それぞれにあわせて並走していく仲間がいる場所

- 1 「学び環境相談クーポン」は、一人ひとりの声に沿い、児童生徒が自分らしい学び方に出会い、多様な価値観やピアと出会い、自己決定して自分の学びスタイルを決めていくこと。適切な評価がされるよう環境整備を行うことなど、「やりたい」がある皆さん（児童生徒・ご家族・教員・支援者）に、必要な応援・伴走を行い、アドボケート（権利養護）ができる、身近な「仲間」がいる場所です。
- 2 ICTの活用等、一人ひとりに合った最適な学び方が存在していることについての理解を広げ、インクルーシブ教育の実現とともに、学び方の多様性を認め合う社会の創造に貢献することを活動目的としています。
- 3 主に、通常の教室での「学び」に特別支援ニーズのある児童生徒へ向けた、個別相談や講習会などの継続的な支援事業、及び、孤立解消に関する支援事業を行います。児童生徒に関わるご家族・教員等の支援者向けの支援事業も行います。

このような状態になっていませんか？



自分と
同じような人に
出会いたい



「自分だけ…」
自信を失っている



自分の力が発揮できない
環境にいるため
配慮や評価を正しく
受けられていない



どう支援して
いいか
わからない

個別相談したい・ アドボケイトを求めている方



「学習」に関わること、入試や合理的配慮に関すること等、まずお聞かせください。一緒に方向性を考え、動いていけたらと思います。また、ご本人の特徴を知るため、アセスメントや検査の実施、所見作成も行います。

ワークショップや ギャザリングに参加したい方



自分に合う学び方を試し、読み方、記録、調べもの、感想を表現する等、活動から自然と学習している体験してもらいます。自分と似た境遇や特徴のある人と出会い、共に活動・意見交換する機会としても体験してもらいたいです。

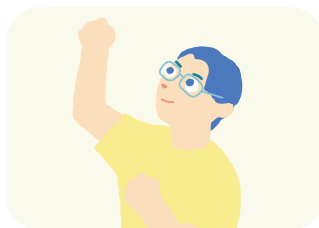
セミナーを視聴したい方



お届けしたい情報、よく聞けど意味を理解していないと寄せられるご質問等を参考にして、セミナーを開催いたします。期間限定ですが、オンデマンド配信も予定しています。

※非課税世帯の方は、セミナー参加は無料です。詳しくはウェブサイトをご覧ください。

寄付をしたい・ 応援者になりたい方



「クーポン」は、皆様からのご寄付を収入に活動を行っています。様々な方法から（メッセージ送付から可能）、お選びいただき、活動応援をお願いいたします。

皆様からのご寄付は、当活動や地域イベント等の皆様へ機会提供のため、また運営等のために、大切に使用させていただきます。



詳細はこちらから

学び環境相談クーポンができること



Q1

「クーポン」の対象者は
どんな人ですか？

A 学びに困難があり、学び方の模索や環境調整等を相談したい方（ご本人・保護者・教員・支援者等）が対象になります。また、特別支援教育にご関心をお持ちの方へセミナー実施やお知らせ発行も行っています。ウェブサイトをご覧ください。

Q&A

Q2

どんな人が、個別相談や
検査を行いますか？

A 公認心理師、教員免許等、相談業務や心理士・学校関係の資格があるスタッフが対応いたします。検査は、公認心理師が行います。担当制ではないため、その旨ご了承願います。

Q3

何回くらい、
相談を行うとよいでしょうか？

A ご相談内容にもよりますが、相談内容、ご意見のヒアリングを行った後、多様な学び方に関する情報提供や体験・方法についてのお話、お考えや活動内容の整理などを行います。初回は、共有と提案、2回目で、その後の様子の確認と再提案、3回目で、その後の様子の確認と今後の対応についての整理、の流れが一般例としてご紹介できるかと思います。



Q4

団体名「クーポン」は
どんな意味ですか？

A 自分にあった物や考え方に出会った瞬間、思いや考えがふに落ちた瞬間など、そんな経験をしたことはありますか？ そんな瞬間を学びの場面でも多く出会ってほしい。ハワイ語で「フィットしている」「自然体・ありのまま」などの意味がある言葉「クーポン」と名付けました。



NPO法人学び環境相談クーポン

設立 2024年10月7日

所在地 170-0013

東京都豊島区東池袋一丁目
34-5いちご東池袋ビル 6階

お問合せ ウェブサイトから
お問合せください
クーポンウェブ ➡



最新情報を「X」や「LINE」で
配信しております。
ぜひご登録ください。

@ku_pono0701



X



LINE

ご寄付のご案内は
こちらから

