

元奈良文化財研究所副所長
杉山洋先生と行く

吉野・金峯山寺蔵王堂 仁王門解体修理工事現場 拝観・見学ツアー

「歴史」を知り「吉野」を感じる。

2025年

3月15日^土

出発日


旅行代金 12,800 円

参加条件：中学生以上



観光バスで運行予定

奈良ファン倶楽部は奈良県ビジターズビューローが事務局となる会員組織です。《年会費 3,000 円》

詳しくは、[奈良ファン倶楽部](#) 
奈良ファン倶楽部会員様は500円割引でご参加いただけます。会員証は当日ご持参ください。

※奇数人数でご参加される場合は、他のお客様と相席となる場合がございます。

※旅たびクラブ・四神割引はございません。その他割引についてはお問い合わせください。

写真提供：金峯山寺

写真は12月頃に撮影したものです。当日と写真の風景は実際と異なります。

このツアーだけのポイント★

★金峯山寺蔵王堂の拝観

僧侶の案内で、金峯山寺蔵王堂を拝観。

★国宝仁王門の工事現場見学

解体修理中の仁王門を見学。

杉山先生と金峯山寺学芸員から解説をいただきます。

★昼食は東南院にて精進料理をご用意

～講師のご紹介～



すぎやま ひろし

龍谷大学 文学部 教授
元奈良文化財研究所副所長

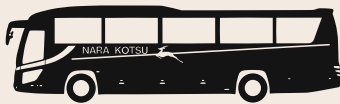
杉山 洋 先生

(杉山先生からのコメント)

「まず飛鳥時代、持統天皇や離宮が置かれた宮滝遺跡の資料館で歴史を概観した後、金峯山寺を訪れます。道長も訪れた蔵王堂や銅の鳥居、燈籠などの文化財をご紹介しますとともに、解体修理工事中の仁王門の現場で、さらに詳しく吉野の歴史を体験していただけます。」

※上記の講師が体調不良などにより参加できなくなった場合はツアーを中止させていただきます。

ツアー行程



コース番号 **N-6066**

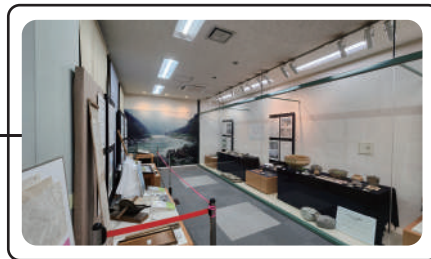
大和八木駅・南口

9:45 発

吉野歴史資料館

入場見学 滞在時間 約50分

吉野歴史資料館は、吉野町の様々な歴史を紹介している資料館です。壬申の乱や南北朝時代など、吉野の歴史をおさらいください。藤原道長のミニ展示もご覧いただけます。



写真提供：吉野町



写真提供：吉野ビジタービューロー
写真は4月頃に撮影したものです。当日と写真の風景は実際と異なります。

料理イメージ

東南院

昼食 滞在時間 約60分

金峯山寺建立時に役行者によって開基されたと伝わる大峯山護持院の一つ。東南院は宿坊としての歴史も古く記録されていますが、現在は信者・修行者を中心に利用されています。こちらでは特別に昼食を準備し、修行用精進料理をお召し上がりいただけます。

金峯山寺

拝観見学 滞在時間 約105分

白鳳時代に役行者が開基したとされる金峯山寺では、国宝・蔵王堂を僧侶のご案内のもと拝観いただいたのち、仁王門修復工事現場内において、杉山先生および金峯山寺ご担当者様より、修復工事の現状や文化財などについてのご説明をいただきます。



写真提供：金峯山寺
写真は1・2月頃に撮影したものです。当日と写真の風景は実際と異なります。

写真は5月頃に撮影したものです。当日と写真の風景は実際と異なります。

銅の鳥居・吉野山散策

下車観光 滞在時間 約60分

銅の鳥居（かねのとりの）の本来の名称は「発心門（ほっしんもん）」といい、菩提心を発するところとされ、初めて大峯修行を志す行者の行場の一つです。創立年代は不明ですが、聖武天皇が奈良の大仏の余銅で作ったという伝説があります。



写真提供：吉野ビジタービューロー
写真は2月頃に撮影したものです。当日と写真の風景は実際と異なります。

大和八木駅・解散

17:00 頃着

ご予約・お問合せ

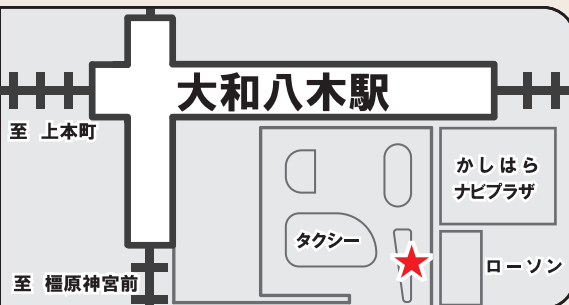


本社旅行センター
☎0742-20-3140
受付/9:00~18:00(年中無休)

八木旅行センター
☎0744-22-6880
受付・窓口営業時間/10:00~18:00

のりば

大和八木駅 南口
ローソン前



■旅行企画・実施 **奈良交通株式会社** 日本旅行業協会(JATA)会員/観光庁長官登録旅行業第1646号 奈良市大宮町1-1-25/総合旅行業務取扱管理者 箕倉 弘昌



※詳しい旅行条件を記載した書面をお渡します。事前にご確認の上お申込みください。

- この旅行は奈良交通株式会社が企画・募集し実施する国内旅行であり、この旅行に参加されるお客様は当社と募集型企画旅行契約を締結することになります。又、契約書の内容・条件は、募集広告(パンフレット等)の各コースごとに記載されている条件のほか、旅行条件書、最終旅行日程表及び当社の「旅行業約款(募集型企画旅行の部)」によります。

2) お申込み金
(おひとり)

旅行代金	3万円未満
お申込金	6,000円

3) 最少催行人数 20人

旅行開始日の前日から起算してさかのぼって下記にあたる日の解除		旅行開始日の前日の解除	旅行当日の解除	旅行開始後の解除又は無連絡不参加
日帰りコース	11日目以前	10日目以降	7日目以降	
取消料	無料	旅行代金の20%	旅行代金の30%	旅行代金の40%
		旅行代金の50%	旅行代金の100%	

5) その他の旅行条件につきましては、ご予約時にお渡しする募集型企画旅行条件書によります。

6) この旅行条件および旅行代金の基準日は、令和7年1月20日となります。

○利用バス会社：奈良交通株式会社 ○添乗員同行(出発地から帰着地まで)

個人情報の取り扱いについて

当社及び当社の委託旅行会社は旅行申込みの際にご提示いただいた個人情報について、お客様との連絡や運送、宿泊機関等の手配およびそれらのサービスを受領いただくために必要な範囲内で利用させていただきます。当社では、①取り扱う商品、サービス等のご案内②ご意見、ご感想の提供・アンケートのお願い③統計資料の作成に、お客様の個人情報を利用させていただくことがあります。当社個人情報保護方針 (<https://www.narakotsu.co.jp/privacy-policy/>)に従い、個人情報を取り扱います。