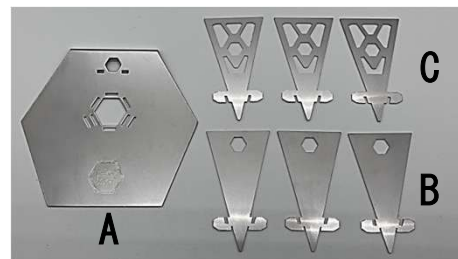




「ドリスタ」 ns-002 取扱説明書

組み立て方-ドリップスタンド編-

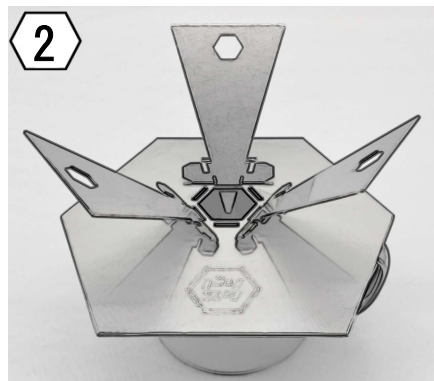


材質：ステンレス
総重量：193g

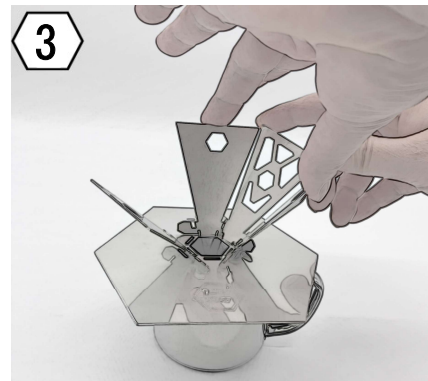
セット内容
プレートA ×1ケ
プレートB ×3ケ
プレートC ×3ケ



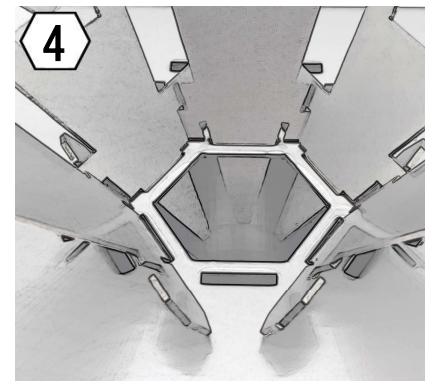
プレートAをカップの上にセットします。



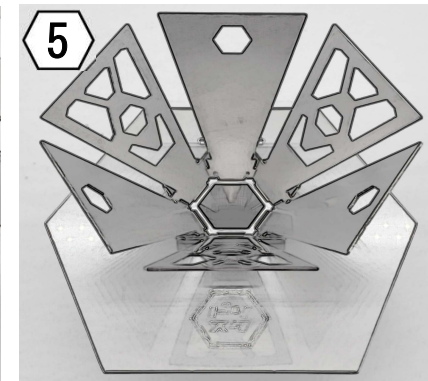
プレートBを1個飛ばしにセットします。



プレートBを中心に寄せながらプレートCをセットしていきます。

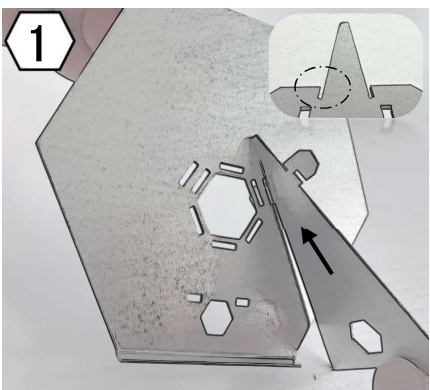


開口同士がかみ合っていることを確認してください。

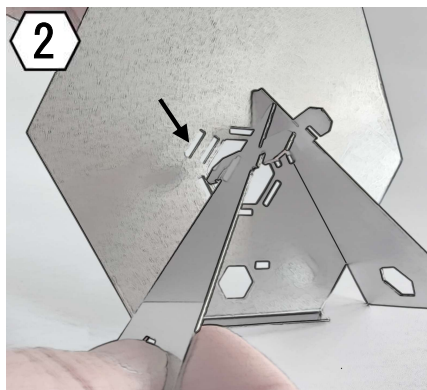


プレートBとプレートCの間が均等になっていれば完成です。

組み立て方-風防編-



プレートBを指定の場所に入れたら矢印方向にスライドさせ、切り込みに差し込みます。



反対側も同様にプレートBを入れ、セットします。



風防の完成です。

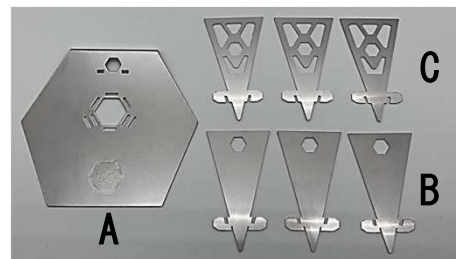
注意事項

- ・製品の特性上、使用中に本体の側面などからお湯やコーヒーがにじみ出る場合がございます。ご了承ください。
- ・組立て・分解を繰り返すと接触部分に擦り傷が入ります。ご了承ください。
- ・使用中や使用後は本体が熱くなっています。火傷の危険がありますので十分お気を付けてください。
- ・組立ては説明書をよく読み正しく行ってください。組立てが不十分だと使用時にパーツが外れ、火傷や事故につながる恐れがあります。ご注意ください。
- ・過度な力を加えると変形や破損の恐れがありますので、ご注意ください。
- ・軽量のため、薄い素材を使用しています。洗浄の際は、ゴム手袋等を着用し、ケガには十分ご注意ください。
- ・コーヒーフィルターは1~2カップ用のフィルターをご使用ください。



「ドリスタ」 ns-002 取扱説明書

組み立て方-ドリップスタンド編-

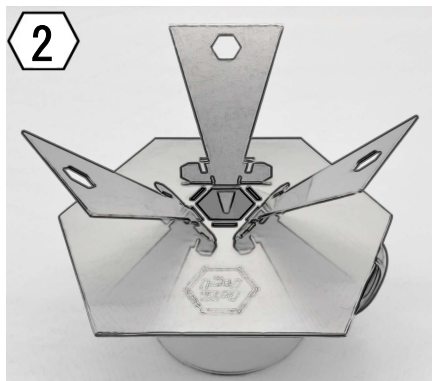


材質：ステンレス
総重量：193g

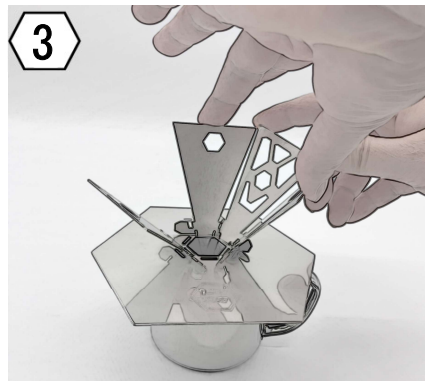
セット内容
プレートA ×1ケ
プレートB ×3ケ
プレートC ×3ケ



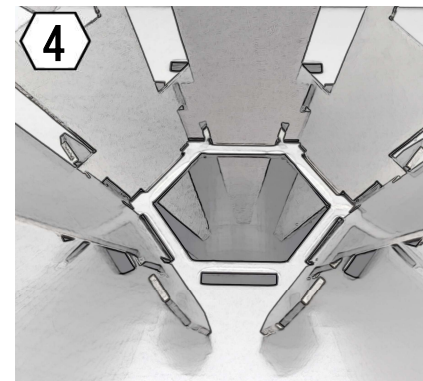
プレートAをカップの上にセットします。



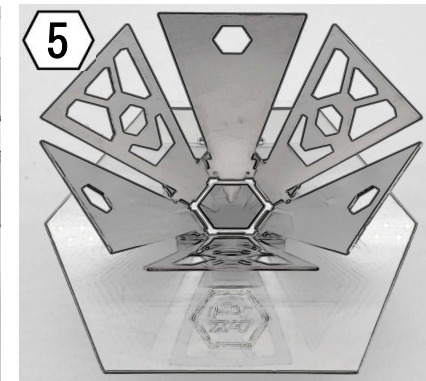
プレートBを1個飛ばしにセットします。



プレートBを中心に寄せながらプレートCをセットしていきます。

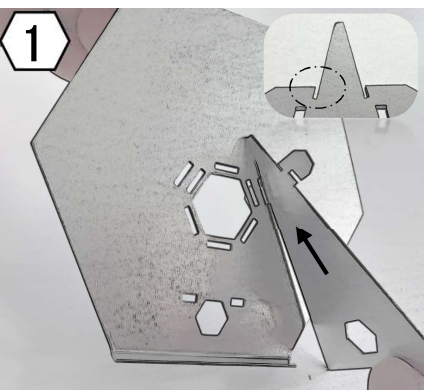


開口同士がかみ合っていることを確認してください。

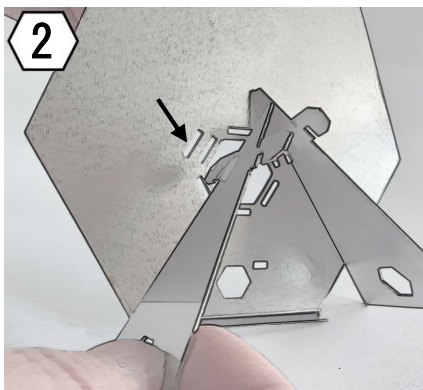


プレートBとプレートCの間が均等になっていれば完成です。

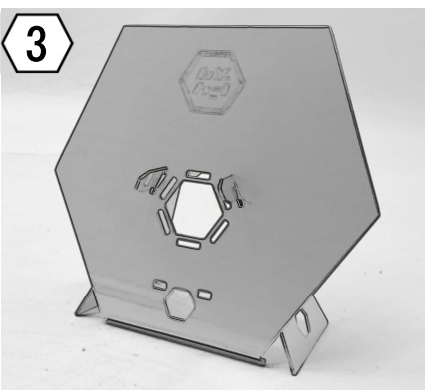
組み立て方-風防編-



プレートBを指定の場所に入れたら矢印方向にスライドさせ、切り込みに差し込みます。



反対側も同様にプレートBを入れ、セットします。



風防の完成です。

※バリ等で差し込みにくい場合がありますが、一度入れると入りやすくなります。

注意事項

- ・製品の特性上、使用中に本体の側面などからお湯やコーヒーがにじみ出る場合がございます。ご了承ください。
- ・組立て・分解を繰り返すと接触部分に擦り傷が入ります。ご了承ください。
- ・使用中や使用後は本体が熱くなっています。火傷の危険がありますので十分お気を付けてください。
- ・組立ては説明書をよく読み正しく行ってください。組立てが不十分だと使用時にパーツが外れ、火傷や事故につながる恐れがあります。ご注意ください。
- ・過度な力を加えると変形や破損の恐れがありますので、ご注意ください。
- ・軽量のため、薄い素材を使用しています。洗浄の際は、ゴム手袋等を着用し、ケガには十分ご注意ください。
- ・コーヒーフィルターは2～4カップ用のフィルターをご使用ください。