

2024年 9月2日 OPEN 予定

全国 385 施設

- 282施設運営中
 - 103施設開所準備中
- ※2024年7月現在



児童発達支援事業

放課後等デイサービス

ウィズ・ユー
With・you



<https://www.with-ac.com/>



Q. ウィズ・ユーってどんなところ？

A. 放課後や長期休暇中の障がい児をサポートするサービスです。

発達障害のある、またはその心配や不安のあるこども達（18歳まで）を対象に、お子様をお預かりし、様々な活動を通して生活能力やコミュニケーション能力を高める為に必要な訓練をする児童福祉法に基づく指定障害児通所支援事業です。

ウィズ・ユーは週1回からの利用でも大丈夫です！
お子様のペースに合わせて支援を行います。

生活スキル

あいさつ、片付けやお菓子作りから、お金・時間の管理まで、時には電車やバスに乗ってお出かけもします。

社会的スキル

他人と共存することができるように複数人でコミュニケーションを図ります。

学習スキル

宿題はもちろん、計算・読み書きのプリント等、レベルに応じて取り組みます。

Q. どうやったら利用できるの？

A. 受給者証が必要です。

受給者証をお持ちでない方は、住所地の市役所にて申し込み手続きを行ってください。受給者証が発行されればご利用可能になります。ご不明点等があれば当施設にお問い合わせいただければ、担当スタッフからご説明させていただきます。

ご利用までの流れ

ウィズ・ユーへお問い合わせ

ウィズ・ユーを見学

受給者証を取得

入会手続き（ご契約）

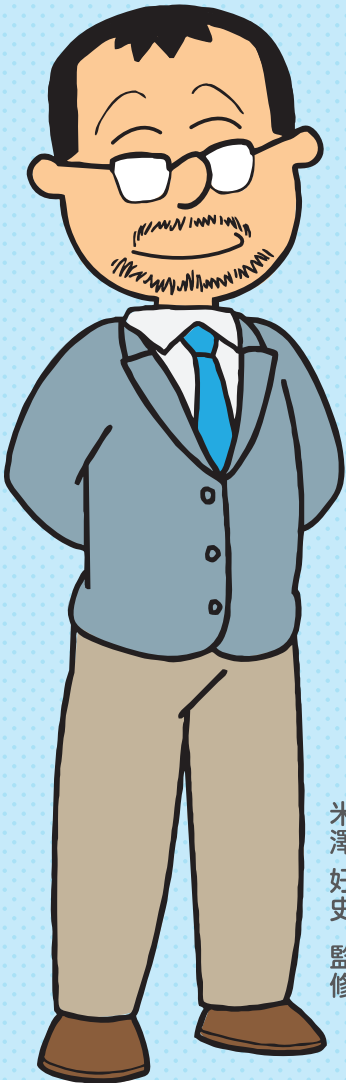
ご利用開始

初めての利用で不安

違うデイも利用してみたい

長期休みからの利用を検討中

そんな時は是非ウィズ・ユーをご利用ください！！



愛着障害の第一人者

和歌山大学教育学部教授

米澤 好史 監修

児童発達支援事業

放課後等デイサービス

ウィズ・ユー 和歌山中

〒640-8451
和歌山県和歌山市中116-5

TEL 050-8881-7936

FAX 050-8881-7926

問い合わせフォーム

お気軽にお問い合わせください。

8/17(土)より 施設見学会開催!

【時間】12:30～17:00 (定休日:日曜日)

● 施設見学をご希望の方は電話または問い合わせフォームよりお申し込み下さい。



<https://www.with-ac.com/>

お子様の将来性を育むプログラミング学習を導入



ウィズ・ユーでは、自分で作ったプログラムで、目の前のロボットを動かして楽しく学べるLEGO®やToio™といった体感型のプログラミングツールを導入しています。プログラミングを通して、ひらめきや応用力・空間認識・論理的思考を育み、子供たちの創造力を豊かにしていきたいと考えています。

ウィズ・ユーでの1日の流れ

平日

6歳まで(未就学児)	6歳~18歳(就学児)
10:00 順次来所 健康チェック 個別・集団活動	
12:00 昼食	
13:00 個別・集団活動 創作・作業活動 自由遊び等	14:00 順次来所 健康チェック 個別学習
15:00 おやつ 自由遊び等	15:00 おやつ 自由遊び等
17:00 降所	17:00 降所

土・祝日・長期休暇

6歳まで(未就学児)	6歳~18歳(就学児)
10:00 順次来所 健康チェック 個別・集団活動	10:00 順次来所 健康チェック 個別・集団活動
12:00 昼食	12:00 昼食
13:00 個別・集団活動 創作・作業活動 自由遊び等	13:00 個別・集団活動 創作・作業活動 自由遊び等
15:00 おやつ 自由遊び等	15:00 おやつ 自由遊び等
16:00 降所	16:00 降所



学校 ▶ 施設 ▶ 自宅
送迎いたします!!

さらに

児童の入退室をメールでお知らせ!

児童の施設への入室・退室をメールでお知らせする安心の連絡システムを導入しております。

※送迎は、利用者様・保護者様のご要望に応じて対応致します。

※帰宅時間は送迎順番によって変わる場合がございます。

メンタルヘルスコールセンター

“あなたのお悩みやご相談”
を一緒に考えます。

ウィズ・ユーでは専用の
相談窓口をご利用いただけます。

このようなお悩みはありませんか?

- 家庭、育児でのお悩み
- 心理的、精神的なお悩み
- 仕事、職場でのお悩み

ウィズ・ユーでは
保護者様も応援します。

系列店でこれまで頂戴した声



他のデイサービスとは違い、訓練やプログラムではなく、個別に対応してくれるので、毎日伸び伸びと通ってくれています。いつも笑顔で帰ってきてくれるので、親としても安心です。

A君小学校5年生 お母様



家では泣いたりグズったりで、ほとんど宿題ができませんが、ウィズ・ユーさんで毎日宿題を見てくれるので、帰ってから宿題を見る必要もなく本当に助かっています。

Bちゃん小学校3年生お母様



兄弟で利用しています。私が朝早くに仕事が入った時でも言えばお迎えなど対応してくれるので急な時でも安心です。

C君、D君(兄弟)お母様