

# 静岡県のお茶産業の活性化へ ～富士の抹茶で地域と未来を結ぶ～

主催：株式会社EN./株式会社田子の月/Msカンパニー合同会社

開催日時：2025年2月23日（日）10:00～13:30

開催場所：田子の月 鷹岡店菓寮 & 富士山が望める茶畑

静岡県富士市で新たな取り組みとして生産された「富士の抹茶」をテーマに、地域産業の未来を切り開く挑戦を発信する特別イベントを開催いたします。

富士山の豊かな自然環境が育んだ抹茶は、富士市の宝であり、その価値を次世代へと繋げる鍵となります。本イベントは、富士市の茶産業を再び輝かせ、地域全体の誇りを取り戻すための第一歩となります。

現在、富士市の茶産業はここ20年で栽培面積が約半分に減少しています。この現状を打破し、持続可能な産業モデルとして発展させるため、本イベントを通じて「富士の抹茶」がもつ可能性を全国、そして世界に向けて発信します。

また、富士市の魅力を象徴する新しい名物として、「黒富士」の初お披露目を行います。この和菓子は、静岡県の茶産業振興を目的とした「ChaOIプロジェクト」の一環として、田子の月を中心に共同開発された成果物です。その背後にある地域産業の物語と未来への希望も合わせてお伝えいたします。

さらに今回は、富士山の深井戸から採水される希少な高濃度バナジウム軟水を販売する「みずのみず株式会社」（本社：静岡県富士宮市）の協力のもと、抹茶を点てる水にもこだわり、最高の一服を提供します。水源が失われつつある中で、未来に残すべき富士山の恵みを活かし、抹茶と水のマリアージュを通じて、地域資源の新たな価値を体感できる特別な機会となります。

## イベントの概要

### 1. 新名物の「黒富士」の初お披露目：

- 富士市を代表する和菓子店・田子の月とコラボレーションで誕生した新名物「黒富士」。
  - 葛飾北斎の作品「黒富士」にインスパイアされたデザインと味わい。
  - 地元の抹茶を贅沢に使用し、富士市の自然と歴史を感じさせる特別な和菓子。

### 2. 富士山と茶畑の絶景で楽しむ「みたて茶会」

- 富士山を背景にした茶畑で行われる特別な茶会。
  - 茶人/陶芸家の山田翔太さんが提唱する「みたてる」という哲学を体感。
  - 富士の抹茶 × 富士山の水（みずのみず株式会社提供）を組み合わせ、抹茶の香り・旨味を最大限に引き出す
  - 富士市の抹茶を使用した、視覚と味覚で楽しむ五感の体験。

### 3. アートパフォーマンス

- 大阪万博でも注目されているアーティスト・NAGONさんが、富士市の抹茶と景観にインスパイアされた特別作品を制作。
  - 会場で作品が生まれる瞬間を目撃できる貴重な機会。

- 富士山、茶畑、抹茶が描く新しいストーリーをアートとして表現。

#### 4. 地域の未来を繋ぐ挑戦

- 「富士の抹茶」を軸に、地域産業を活性化させ、未来を繋ぐ新たな挑戦がここから始まります。
  - 富士山の麓で育った抹茶を、日本国内のみならず、世界中で愛されるブランドに育て上げることで、地域の茶産業に新たな息吹を吹き込む。
  - 栽培面積減少という課題への挑戦と次世代への橋渡し

### 補足説明

#### 「黒富士」

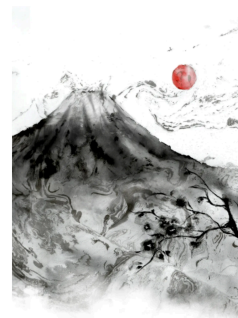
富士の抹茶と富士山麓の自然をテーマに開発された特別な和菓子。葛飾北斎の「富嶽三十六景」に描かれた「黒富士」にインスパイアされ、味覚と視覚の両面で地域文化を楽しめる商品です。

#### みたて茶会

茶人兼陶芸家・山田翔太様が提案する「みたてる」という哲学を体現した茶会。目の前にあるものを見つめ直し、価値を再発見するという考え方。現代社会の忙しさの中で忘れがちな、自然や文化の美しさに気づく機会を提供します。富士山の水×富士の抹茶 のマリアージュを味わいながら、富士山と茶畑などの自然や文化の美しさに気づく機会を提供します。

#### NAGONアートパフォーマンス

大阪万博でも作品を手がけているアーティストが、富士市と茶畑、富士山、富士の抹茶、黒富士をテーマにライブパフォーマンスを披露。会場でアートが形になっていく様子をリアルタイムで体感できる、唯一無二の機会です。完成した作品は、富士の抹茶の象徴となり、世界へ羽ばたいていきます。



田子の月新商品「黒富士」  
(リリース前のため転載NG)  
2/21(金)~24(月)数量限定で先行発売

茶人・陶芸家：山田翔太氏の陶芸作品

NAGON氏による富士山の作品

※Expo 2025HPより抜粋



※きっかけとなった富嶽三十六景  
山下白雨



※みたて茶会の会場予定の  
富士山の見える茶畑からの写真



ご提供いただく製品  
"みずのみず" 19:03 for Lounge & Hotels"

## 当日のタイムスケジュール

		司会
10:00頃	開式 ※久沢北区公会堂に集合	株式会社EN.
5分	本日の趣旨の説明(株式会社EN.、静岡県お茶振興課より)	株式会社EN.
5分	Msカンパニーより富士市の抹茶のストーリーを紹介	株式会社EN.
5分	田子の月より黒富士の紹介	株式会社EN.
10:15頃	みたて茶会の開催	山田翔太様
30分	みたて茶会の説明・参加者の自己紹介	山田翔太様
10分	茶畑へ移動	
30分	富士山の見える茶畑でお点前と黒富士の試食	山田翔太様
11:25頃	お茶会閉幕	山田翔太様
10分	取材対応	株式会社EN.
15分	田子の月 鷹岡店菓寮へ移動	
12:00頃	交流会とアートパフォーマンス	株式会社EN.
5分	NAGONさんの紹介とアートパフォーマンスの説明	株式会社EN.
15分	「黒富士」の書き文字作品を制作	株式会社EN.
70分	当イベントのインスパイア作品の制作	株式会社EN.
10分	取材対応	株式会社EN.
13:30頃	閉幕	株式会社EN.

## 招待ゲスト

- 大橋 弘 様 (富士市総合政策アドバイザー)
- 佐田 康稔 様 (静岡県お茶振興課 課長)
- 渡邊 英一郎 様(富士整形外科病院 院長)
- 植松 光徳 議員(富士市議会議員)
- 小林 千花 様 (ファーストキャビンHD 代表取締役)
- 高梨 未希央 様 (富士信用金庫 吉原支店 支店長)
- 赤星 貴文 様(岳南Fモスペリオ代表取締役)
- 山田 翔太 様(茶人・陶芸家) ※みたて茶会亭主
- NAGON 様(アーティスト)※アートパフォーマンス実施

## 本件に関するお問い合わせ

株式会社EN.

担当:大坂 嘉謙

電話:090-5004-0803

Eメール:info@eminence-jp.com