

マイクロライン スイス製 回転テーブル
測定機用

本社

PETER LEHMANN AG
Bäraustrasse 43
CH-3552 Bärau
TEL : +41 (0)34 409 66 66
sales@plehmann.com
www.lehmann-rotary-tables.com

国内輸入総代理店:
株式会社リンスコネク
〒134-0091
東京都江戸川区船堀五丁目3番-2
TEL : 03-3877-3125
FAX : 03-3877-3125
hiro-yamashita@rinsconnect.co.jp

Global network

欧州

- ベネルクス
- ボスニア
- ブルガリア
- デンマーク
- ドイツ
- エストニア
- フィンランド
- フランス
- アイルランド
- アイスランド
- イタリア
- コソボ
- クロアチア
- リトアニア
- ラトビア
- マケドニア

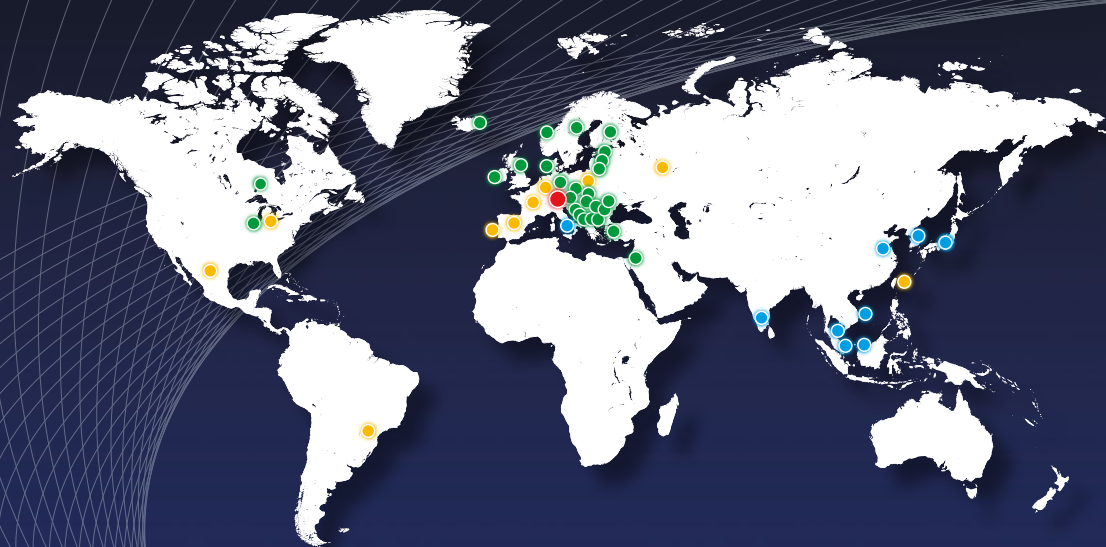
- ノルウェー
- オーストリア
- ポーランド
- ポルトガル
- ルーマニア
- ロシア
- スウェーデン
- セルビア
- スロバキア
- スロベニア
- スペイン
- トルコ
- チェコ共和国
- イギリス
- ハンガリー

アメリカ

- ブラジル
- カナダ
- メキシコ
- 米国

アジア

- 中国
- インド
- イスラエル
- 日本
- マレーシア
- シンガポール
- 韓国
- 台湾
- タイ
- ベトナム



● Headquarters ● direct sales ● pl SOLUTIONS® partner ● value added reseller & partner

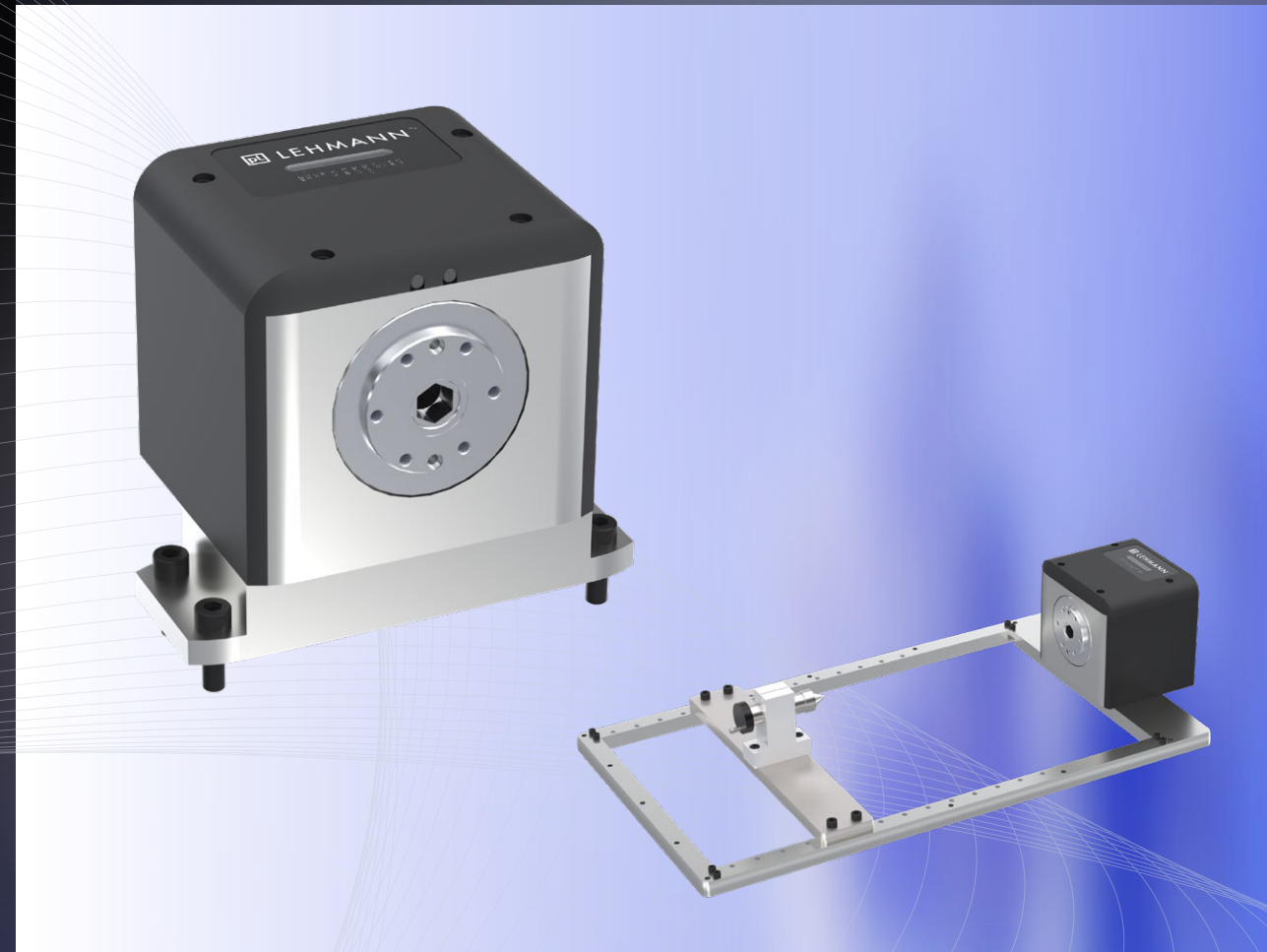
その他のデータ (住所、電話番号...) は、www.lehmann-rotary-tables.com

M/Q
Line
Metrology
Solutions

2025

マイクロライン
EA-Q05

2025年3月版 | JP



DLLバージョン マイクロ回転テーブル

- 面倒な機械接続不要
- 測定機のソフトウェアで操作できます
- 新規、レトロフィットに最適
- すぐに使えます
- 簡単操作、装置との連結不要

pL LEHMANN-回転テーブル EA-Q05

- 高精度、高剛性
- コンパクトデザインで省スペース化
- 位置決め補正のオプションあり
- 簡単操作、装置との連結不要

直ぐに使える
新規計測装置



2軸タイプもあります

pL LEHMANN «DLL» 回転テーブル



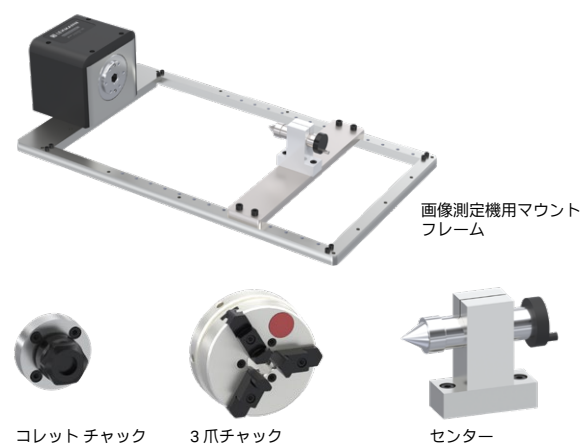
アプリケーション

- 三次元測定機
- 表面粗さ測定機、輪郭形状測定機
- その他回転位置決め動作
- 測定機のPCですぐ使えます

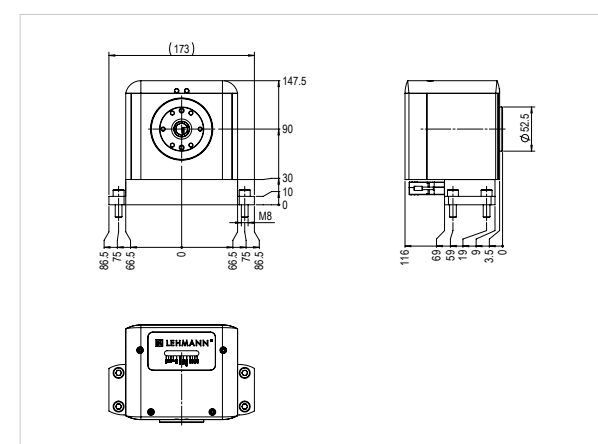
Mitutoyo, Hexagon, Wenzel, Renishaw, Zeiss, Accretech, Coord3, Accurate Gauging, LK, OGP, Dr. Schneider, Mahr, metrologic ...

OEMバージョンもあります

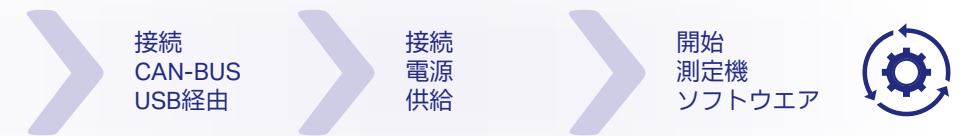
アクセサリ



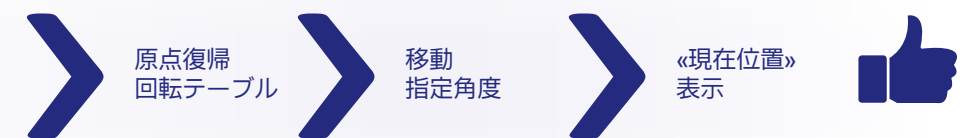
寸法



直ぐに使える

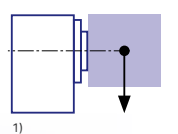


制御
Quick-API
コマンド



			EA-Q05
寸法	スイベルφ	mm	160
	軸中心高さ	mm	90
	重量	kg	5
ヘアリングクランプ	中心穴	貫通	13.5
	最大許容荷重	垂直、センターあり	10
		センターなし	4
	限界荷重 アキシャル		500
	限界荷重 ラジアル		5,357
	ねじれ剛性 ¹⁾		23.5
ギアユニット	最大傾きモーメント ¹⁾		75
	位置決め精度	± arc sec	45 (補正: 20)
	繰り返し精度 PS平均 ²⁾	± arc sec	3
	最高速度	規定荷重にて	60
精度	振れ精度ラジアル ²⁾	主軸外径	5 (オプション: 3)
	振れ精度アキシャル ²⁾	主軸端面	5 (オプション: 3)

¹⁾ 回転テーブルを固定した状態
²⁾ 測定方法、技術情報はメインカタログをご参照ください



簡単操作、すぐに使える
高品質製造