

東レ パン パシフィック オープンテニス 2014 TOKYO GIRLS RUN が 大会オフィシャルサポーターに決定！

東レ パン パシフィック オープンテニス実行委員会

www.toray-ppo.com



「東レ パン パシフィック オープンテニス 2014」(会期:2014年9月13日(土)～9月21日(日) / 会場:有明コロシアム及び有明テニスの森公園コート)は、史上最大級のファッションフェスタ「東京ガールズコレクション」のオフィシャルランニングチーム「TOKYO GIRLS RUN」が、本大会のオフィシャルサポーターに決定したことを本日発表させていただきます。

本大会は、世界屈指の女子テニスプレーヤーたちが一同に会する夢の祭典です。プレーヤーたちは、「強く」「躍動的で」「しなやかに」「美しく」「輝ける」女性の象徴であり憧れでもあります。そんな女性達の生き方を応援したいという思いから、本大会では「Athlete's Beauty (アスリート ビューティー)」という大会コンセプトを設定しています。

「TOKYO GIRLS RUN」は、東京ガールズコレクション出演モデルをメンバーとし 2012 年より活動を開始、2014 年の 3 期メンバーの活動では、ランニングだけでなく、テニス、自転車、サッカー、バレーボールなど、様々なスポーツでの活動を行う予定となっており、まさに「Athlete's Beauty」のコンセプトに合致する美しく輝ける女性達です。そんな「TOKYO GIRLS RUN」メンバーをオフィシャルサポーターとして迎えることで、「東レ パン パシフィック オープンテニス」は、大会を通して、人生に挑戦し、輝き続ける女性たちにエールを送ります。

「TOKYO GIRLS RUN」は、大会オフィシャルサポーターとして、さまざまな形で大会を盛り上げていきます。活動の詳細については、大会公式サイト (www.toray-ppo.com) にて順次発表して参ります。

「東レ パン パシフィック オープンテニス 2014」の大会の詳細は、別紙をご参照下さい。

大会に関するお問い合わせ先

東レ パン パシフィック オープンテニス事務局

TEL 03-6838-9272 / FAX 03-3593-0302

<TOKYO GIRLS RUN メンバープロフィール>

■伊波 麻央 Mao Inami (21才)

身長：168cm

出身地：北海道

マラソン経験：なし

趣味：ヨガ、スキューバダイビング

特技：英会話、走り高跳び、スキー



■大木 美佳 Mika Oki (24才)

身長：167cm

出身地：千葉県

マラソン経験：フルマラソン 3回 (自己ベスト 3時間 51分 39秒)

趣味：ショッピング、旅行、温泉巡り

特技：ヨガ、料理



■大杉 亜依里 Airi Osugi (24才)

身長：166cm

出身地：神奈川県

マラソン経験：フルマラソン 1回 (自己ベスト 3時間 55分 51秒)

趣味：ランニング、音楽鑑賞、読書



■大見謝 葉月 Hazki Oomija (23才)

身長：165cm

出身地：沖縄県

マラソン経験：なし

趣味：カラオケ

特技：三味線、バスケットボール、陸上 (長距離 3000m/駅伝)



■竹内 涉 Ayumi Takeuchi (27才)

身長：164cm

出身地：愛知県

マラソン経験：なし

趣味：スキューバダイビング

特技：ピアノ



■樋浦 舞花 Maika Hiura (26才)

身長：166cm

出身地：東京都

マラソン経験：フルマラソン3回（自己ベスト4時間20秒）

趣味：靴集め、美容研究、マラソン、ダンス

特技：歌



■樋浦 結花 Yuika Hiura (26才)

身長：166cm

出身地：東京都

マラソン経験：フルマラソン3回（自己ベスト4時間10分57秒）

趣味：靴集め、マラソン

特技：歌、鉄棒



■横地 尚子 Naoko Yokochi (23才)

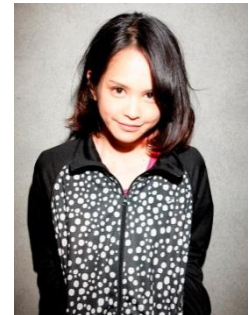
身長：153cm

出身地：神奈川県

マラソン経験：なし

趣味：一人旅、カフェ巡り、読書、絵を描く

特技：絵画、サンドアート



※東京ガールズラン (TGR) とは

東京ガールズコレクション出演モデルをメンバーにむかえ、女のコのランニングカルチャーをリードするランニングチームとして2012年3月に結成、4月より活動をスタートしました。おしゃれを楽しむには、まずは健康で理想的なスタイルを手に入れることも重要！ということで、ランニングを楽しみながら、健康でキレイなカラダをつくっちゃおう！というモデルたちが集合。複数のマラソン大会でサブ4ランナー（4時間以内で完走）も続々輩出しています。

<大会開催概要>

- 大会名称： 東レ パン パシフィック オープンテニストーナメント
TORAY PAN PACIFIC OPEN TENNIS TOURNAMENT
【略 称】： 東レ パン パシフィック オープンテニス
TORAY PAN PACIFIC OPEN TENNIS
- 会 期： <本戦> 2014年9月15日(月・祝)～21日(日)
<予選> 2014年9月13日(土)～15日(月・祝)
- 会 場： 有明コロシアム及び有明テニスの森公園コート
- 競技内容： <本戦> シングルス 28 ドロー ダブルス 16 ドロー
<予選> シングルス 32 ドロー
- 賞金総額： US\$1,000,000
- サーフェス： ハードコート (アウトドア)
- チケット： 2014年5月24日(土)午前10時より一般発売開始
- 放 送： TBS 系列全国 28 局ネット
- 主 催： 東レ パン パシフィック オープンテニス実行委員会
- 特別協賛： 東レ株式会社
- 特別後援： 公益財団法人日本テニス協会
- 後 援： 東京都
TBS
- 公 認： Women's Tennis Association (WTA)
International Tennis Federation (ITF)
- 協 力： 公益社団法人日本プロテニス協会
公益社団法人日本テニス事業協会
日本女子テニス連盟
- 東レ パン パシフィック オープンテニス実行委員会：
株式会社アサツー ディ・ケイ、株式会社 ADK アーツ

＜試合予定およびチケット料金＞

【本戦ドロー：シングルス 28・ダブルス 16】

日時		試合予定	席種	料金
9月15日(月・祝)		* 予選 3回戦 (本戦出場決定戦)	ロイヤルボックス席/フットラム付き	¥14,000
		シングルス 1回戦	スーパーリア席 (CE北) /フットラム付き	¥13,000
		ダブルス 1回戦	コートサイド席	¥10,000
			SSエンド席(1F)	¥7,000
9月16日(火)		シングルス 1回戦	SS席(1F)	¥6,000
		ダブルス 1回戦	S席(2F)	¥4,000
			自由席(3F)	¥3,000
			ジュニア(高校生以下/自由席)	¥1,000
9月17日(水)	開場 10:00 開始 11:00	シングルス 2回戦 ダブルス 1回戦	*9/15～9/17 各日の料金です。	
9月18日(木)		シングルス 2回戦	ロイヤルボックス席 (フットラム付き)	¥18,000
		ダブルス 準々決勝	スーパーリア席 (CE北) /フットラム付き	¥17,000
			コートサイド席	¥14,000
			SSエンド席(1F)	¥9,000
9月19日(金)		シングルス 準々決勝	SS席(1F)	¥8,000
		ダブルス 準決勝	S席(2F)	¥6,000
			自由席(3F)	¥3,000
			ジュニア(高校生以下/自由席)	¥1,000
*9/18～9/19 各日の料金です。				
9月20日(土)		シングルス 準決勝	ロイヤルボックス席 (フットラム付き)	¥21,000
		ダブルス 決勝	スーパーリア席 (CE北) /フットラム付き	¥20,000
			コートサイド席	¥17,000
			SSエンド席(1F)	¥11,000
9月21日(日)	開場 11:00 開始 12:00	シングルス 決勝 (及びエキシビジョン)	SS席(1F)	¥10,000
			S席(2F)	¥7,000
			自由席(3F)	¥4,000
			ジュニア(高校生以下/自由席)	¥2,000
*9/20～9/21 各日の料金です。				

* 競技運営上、WTA ルールにより試合スケジュール、開始時間が変更になる場合があります。

* 悪天候の際は有明コロシアム(センターコート)だけのご観戦となる場合があります。

【予選ドロー：シングルス 32】

日時		試合予定	席種	料金
9月13日(土)	開場 9:30	予選 1回戦	指定席	¥1,500
	開始 10:00		(ロイヤルボックス席・スーパーリア席)	
9月14日(日)	開場 10:30	予選 2回戦	自由席	¥1,000
	開始 11:00			
*9/13～9/14 各日の料金です。				

* 予選 3 回戦(本戦出場決定戦)は、本戦初日 9/15(月・祝)に行われます。観戦には本戦チケットが必要です。

* 予選の自由席は高校生以下無料です。但しチケットセンターにてお申し込みが必要です。ホームページをご覧ください。

* 高校生以下でも指定席は有料となります。

<出場選手プロフィール>

※世界ランキングは2014年7月7日付

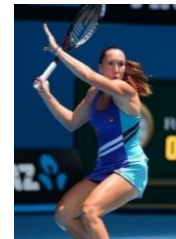
■ アンゲリク・ケルバー (Angelique Kerber)

- ・世界ランキング：8位
(自己最高ランキング：5位 *2012年10月22日付)
- ・生年月日：1988年1月18日 (26才)
- ・身長/体重：173cm/68kg
- ・プレースタイル：左利き (バックハンドは両手打ち)
- ・主な戦績：全米オープンベスト4 (2011年)、ウィンブルドンベスト4 (2012年)



■ エレナ・ヤンコビッチ (Jelena Jankovic)

- ・世界ランキング9位
(自己最高ランキング：1位 *2008年8月11日付)
- ・生年月日：1985年2月28日 (29才)
- ・身長/体重：177cm/59kg
- ・プレースタイル：右利き (バックハンドは両手打ち)
- ・主な戦績：全米オープン準優勝 (2008年)、全仏オープンベスト4 (2010年、2008年、2007年)、全豪オープンベスト4 (2008年)



■ ビクトリア・アザレンカ (Victoria Azarenka)

- ・世界ランキング：10位
(自己最高ランキング：1位 *2012年1月30日付)
- ・生年月日：1989年7月31日 (24才)
- ・身長/体重：183cm/70kg
- ・プレースタイル：右利き (バックハンドは両手打ち)
- ・主な戦績：全豪オープン優勝 (2012年、2013年)、全米オープン準優勝 (2012年、2013年)



■ アナ・イバノビッチ (Ana Ivanovic)

- ・世界ランキング11位
(自己最高ランキング1位 *2008年6月9日付)
- ・生年月日：1987年11月6日 (26才)
- ・身長/体重：184cm/69kg
- ・プレースタイル：右利き (バックハンドは両手打ち)
- ・主な戦績：全仏オープン優勝 (2008年)、全仏オープン準優勝 (2007年)、全豪オープン準優勝 (2008年)



©Manuela Davies/doubleouexposure.com

■サラ・エラニ (Sara Errani)

- ・世界ランキング：14 位
(自己最高ランキング：5 位 *2013 年 5 月 20 日付)
- ・生年月日：1987 年 4 月 29 日 (27 才)
- ・身長/体重：164cm/60kg
- ・プレースタイル：右利き (バックハンドは両手打ち)
- ・主な戦績：全仏オープン準優勝 (2012 年)、全仏オープンベスト4 (2013 年)、
全米オープンベスト4 (2012 年)



■キャロライン・ウォズニアッキ (Caroline Wozniacki)

- ・世界ランキング 16 位
(自己最高ランキング 1 位 *2010 年 10 月 11 日付)
- ・生年月日：1990 年 7 月 11 日 (23 才)
- ・身長/体重：177cm/63kg
- ・プレースタイル：右利き (バックハンドは両手打ち)
- ・主な戦績：全米オープン準優勝 (2009 年)、全米オープンベスト4 (2010 年、2011 年)、
全豪オープンベスト4 (2011 年)



■クム伊達公子 (Kimiko Date-Krumm)

- ・世界ランキング 88 位
(自己最高ランキング 4 位 *1995 年 11 月 13 日付)
- ・生年月日：1970 年 9 月 28 日 (43 才)
- ・身長/体重：163cm/53kg
- ・プレースタイル：右利き (バックハンドは両手打ち)
- ・主な戦績：全豪オープン 3 回戦 (2013 年)、ウィンブルドン 3 回戦 (2013 年)、
東レ パン パシフィック オープンテニス優勝 (1995 年)

