

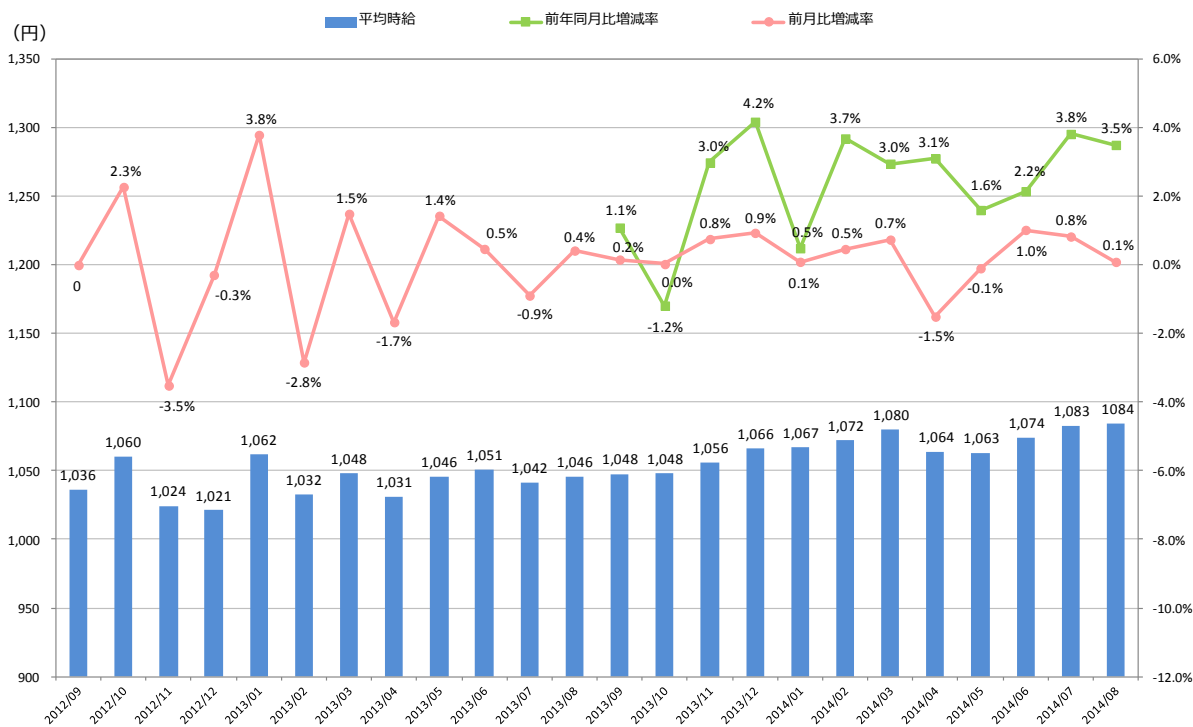
8 月度製造業平均時給は 1,084 円 前年同月比が 10 カ月連続、前月比は 3 カ月連続のプラス 日本最大級の製造業求人情報サイト『工場ワークス』 ～ 2014 年 8 月度 製造業平均賃金調査 ～

株式会社インターワークス（本社：東京都港区、代表取締役社長：雨宮 玲於奈）が運営する日本最大級の製造業求人情報サイト『工場ワークス』（<http://04510.jp/>）は、本サイトに掲載されている求人広告から 2014 年 8 月度の平均賃金（エリア別、業種別、職種別）をまとめましたので、ご報告いたします。

■全国の平均時給は 1,084 円。前年同月比は 10 カ月連続、前月比は 3 カ月連続のプラス。

8 月度の全国平均時給は 1,084 円（前年同月比+38 円、増減率+3.5%、前月比+1 円、増減率+0.1%）で、前年同月比は 10 カ月連続のプラス、前月比では 3 カ月連続のプラスとなりました。

【全国平均時給・増減率の推移】



■メディア営業部 部長 大崎 卓也のコメント

2014年8月度は、全エリアにて前年同月比の平均時給がプラス、過去最高額を更新しました。

エリア別平均時給では、「北海道・東北」が前年同月比+57円、「九州・沖縄」が前年同月比+63円と、全国平均に比べて平均賃金が低めのエリアでの金額の上昇幅が大きく、全国平均との格差が縮まりつつあると言えます。これは自動車メーカーや自動車関連部品メーカーなどで、各地方工場での求職者募集が本格化していることが要因となっています。

業種別では、「半導体・先進技術」が前年同月比+57円となっており、人気スマートフォンの新モデル発売など、部品の生産がこれまでより増加していることが要因です。「半導体・先進技術」による求人ニーズは9月以降も引き続き継続する見込みです。

■エリア別では全エリアで前年同月比がプラス。

各エリアでは北海道・東北 982円（前年同月比+57円、増減率+5.8%）、関東 1,113円（前年同月比+27円、増減率+2.5%）、中部・東海 1,138円（前年同月比+18円、増減率+1.6%）、信越・北陸 1,026円（前年同月比+34円、増減率+3.3%）、関西 1,086円（前年同月比+12円、増減率+1.1%）、中国・四国 1,039円（前年同月比+41円、増減率+3.9%）、九州・沖縄 1,033円（前年同月比+63円、増減率+6.1%）の全エリアで前年同月比がプラスとなりました。

【エリア別8月度平均賃金】

エリア	平均時給（円）	前年同月比		前月比		求人数割合	参考		
		増減額（円）	増減率	増減額（円）	増減率		平均月給（円）	前年同月比増減額（円）	前月比増減額（円）
全国	1,084	38	3.5%	1	0.1%	-	173,442	6,103	85
北海道・東北	982	57	5.8%	▲4	-0.4%	8.3%	157,150	9,204	▲669
関東	1,113	27	2.5%	7	0.6%	32.4%	178,013	4,299	1,030
中部・東海	1,138	18	1.6%	▲1	-0.1%	20.4%	182,116	2,882	▲120
信越・北陸	1,026	34	3.3%	5	0.5%	10.8%	164,235	5,496	878
関西	1,086	12	1.1%	▲15	-1.4%	15.6%	173,748	1,933	▲2,483
中国・四国	1,039	41	3.9%	5	0.5%	6.9%	166,190	6,513	727
九州・沖縄	1,033	63	6.1%	6	0.6%	5.6%	165,340	10,216	947

■業種別では12業種中11業種で前年同月比プラス。前月比では5業種がプラス。

業種別では「車・バイク・重機系」（1,179円、前年同月比+22円、増減率+1.9%）、「半導体・先端技術」（1,078円、前年同月比+57円、増減率+5.3%）、「機械・精密機器・金属」（1,104円、前年同月比+6円、増減率+0.5%）、「紙・パルプ・印刷」（1,053円、前年同月比+26円、増減率+2.5%）、「オフィス・業務機器」（1,070円、前年同月比-6円、増減率-0.6%）、「医療・福祉・介護・製薬」（1,101円、前年同月比+4円、増減率+0.4%）、「携帯・パソコン・家電」（1,041円、前年同月比+16円、増減率+1.6%）、「物流・倉庫」（1,141円、前年同月比+116円、増減率+10.2%）、「ゴム・プラ・石油・化学」（1,062円、前年同月比+13円、増減率+1.2%）、「住宅・建材」（1,080円、前年同月比+19円、増減率+1.7%）、「フード・飲料」（965円、前年同月比+15円、増減率+1.6%）、「その他」（1,036円、前年同月比+66円、増減率+6.3%）と12業種中11業種で前年同月比プラスになりました。

前月比では5業種がプラス、7業種がマイナスとなりました。

【全国業種別 8 月度平均賃金】

業種	平均時給 (円)	前年同月比		前月比		求人数割合	参考		
		増減額 (円)	増減率	増減額 (円)	増減率		平均月給 (円)	前年同月比増減額 (円)	前月比増減額 (円)
全業種	1,084	38	3.5%	1	0.1%	-	173,442	6,103	85
車・バイク・重機系	1,179	22	1.9%	11	0.9%	21.6%	188,679	3,530	1,784
半導体・先端技術	1,078	57	5.3%	▲ 3	-0.3%	3.7%	172,513	9,094	▲ 482
機械・精密機器・金属	1,104	6	0.5%	▲ 29	-2.6%	15.6%	176,681	951	▲ 4,520
紙・パルプ・印刷	1,053	26	2.5%	▲ 11	-1.0%	1.3%	168,462	4,168	▲ 1,793
オフィス・業務機器	1,070	▲ 6	-0.6%	▲ 1	-0.1%	0.5%	171,244	▲ 904	▲ 97
医療・福祉・介護・製薬	1,101	4	0.4%	▲ 7	-0.6%	1.3%	176,138	673	▲ 1,187
携帯・パソコン・家電	1,041	16	1.6%	4	0.4%	3.1%	166,490	2,553	500
物流・倉庫	1,141	116	10.2%	5	0.4%	5.8%	182,480	18,527	760
ゴム・プラ・石油・化学	1,062	13	1.2%	▲ 3	-0.3%	2.5%	169,912	2,103	▲ 453
住宅・建材	1,080	19	1.7%	1	0.1%	3.1%	172,805	2,993	201
フード・飲料	965	15	1.6%	▲ 6	-0.6%	6.6%	154,394	2,469	▲ 1,024
その他	1,036	66	6.3%	5	0.5%	35.0%	165,837	10,589	930

■職種別では 29 職種中 26 職種が前年同月比プラス

職種別では 29 職種中、前年同月比でプラスが 24 職種、マイナスが 5 職種、前月比では 16 職種がプラス、13 職種がマイナスとなりました。

【全国職種 8 月度平均賃金】

業種	平均時給 (円)	前年同月比		前月比		求人数割合	参考		
		増減額 (円)	増減率	増減額 (円)	増減率		平均月給 (円)	前年同月比増減額 (円)	前月比増減額 (円)
全職種	1,084	38	3.5%	1	0.1%	-	173,442	6,103	85
N/C旋盤	1,211	40	3.3%	15	1.2%	0.2%	193,711	6,372	2,347
クレーン	1,205	46	3.8%	▲ 45	-3.7%	0.2%	192,744	7,277	▲ 7,329
ドライバー・ドライバー補助	1,369	198	14.5%	▲ 14	-1.0%	2.0%	218,967	31,612	▲ 2,343
バリ取り・研磨	1,046	36	3.4%	0	0.0%	1.2%	167,419	5,776	116
ハンダ付け	1,044	69	10.7%	▲ 27	-2.6%	0.1%	167,097	11,077	▲ 4,224
フォークリフト	1,106	21	1.9%	8	0.4%	4.2%	176,918	3,243	1,196
プレス・板金・塗装	1,074	13	1.0%	0	0.0%	1.7%	171,843	2,078	▲ 45
マシンオペレーション(M/C、成型)	1,090	51	4.7%	3	0.3%	11.1%	174,404	8,207	489
メンテナンス・保守・保全	1,401	291	20.8%	▲ 5	-0.4%	0.4%	224,208	46,676	▲ 692
加工	1,094	15	1.3%	4	0.4%	6.4%	175,076	2,369	701
玉掛け	1,147	▲ 1	4.3%	4	0.3%	0.1%	183,514	▲ 118	576
金型設計	1,490	8	0.5%	▲ 118	-7.9%	0.0%	238,476	1,341	▲ 18,755
検品・検査・調整	1,040	47	4.5%	1	0.1%	13.7%	166,454	7,551	223
工場内事務	1,076	▲ 8	-0.8%	▲ 27	-2.5%	0.3%	172,082	▲ 1,408	▲ 4,435
仕分け・梱包・ピッキング	1,007	64	6.3%	4	0.4%	9.7%	161,063	10,173	602
試験・実験・評価	1,240	▲ 18	-1.5%	13	1.0%	0.1%	198,369	▲ 2,989	2,058
修理	1,009	▲ 108	-6.6%	3	0.3%	0.1%	161,498	▲ 17,160	549
食品加工	956	24	2.5%	1	0.1%	5.9%	153,001	3,873	159
清掃・洗浄	1,031	89	8.6%	13	1.3%	0.7%	164,920	14,125	2,039
生産管理・生産事務・工程管理	1,257	18	1.1%	34	2.7%	0.2%	201,156	2,914	5,490
生産技術	1,593	192	12.0%	▲ 76	-4.8%	0.0%	254,947	30,715	▲ 12,131
製造技術	1,287	103	8.0%	▲ 22	-1.7%	0.3%	205,954	16,521	▲ 3,524
組立・組付け	1,118	29	2.9%	▲ 3	-0.3%	32.2%	178,832	4,602	▲ 569
鋳造・鍛造	1,157	38	3.6%	▲ 1	-0.1%	0.1%	185,186	6,173	▲ 121
品質管理・品質保証	1,133	▲ 40	-3.6%	▲ 16	-1.4%	0.1%	181,351	▲ 6,402	▲ 2,565
部品供給・充填・運搬	1,117	38	4.2%	▲ 16	-1.4%	1.4%	178,693	6,115	▲ 2,602
溶接	1,255	71	5.7%	12	1.0%	1.5%	200,829	11,453	1,895
その他軽作業・物流・配送	1,026	47	4.5%	▲ 5	-0.5%	3.6%	164,117	7,400	▲ 836
その他製造・工場系	1,049	2	0.2%	10	1.0%	2.4%	167,780	256	1,490

参考資料

【エリア別平均賃金推移】

エリア	平均賃金	2013/08	2013/09	2013/10	2013/11	2013/12	2014/01	2014/02	2014/03	2014/04	2014/05	2014/06	2014/07	2014/08
全国	時給	1,046	1,048	1,048	1,056	1,066	1,067	1,072	1,080	1,064	1,063	1,074	1,083	1,084
	(参考) 月給	167,339	167,632	167,608	168,901	170,511	170,888	170,688	171,558	170,256	170,131	171,809	173,357	173,442
北海道・東北	時給	925	923	933	942	970	973	969	968	950	949	975	986	982
	(参考) 月給	147,946	147,618	149,280	150,762	155,180	155,751	155,051	154,829	151,943	151,869	156,065	157,819	157,150
関東	時給	1,086	1,090	1,080	1,081	1,082	1,082	1,092	1,095	1,083	1,092	1,098	1,106	1,113
	(参考) 月給	173,714	174,340	172,813	173,035	173,071	173,142	174,681	175,162	173,319	174,723	175,601	176,983	178,013
中部・東海	時給	1,120	1,125	1,125	1,121	1,128	1,129	1,127	1,138	1,131	1,125	1,133	1,139	1,138
	(参考) 月給	179,234	180,013	180,020	179,371	180,548	180,677	180,309	182,124	181,003	179,979	181,315	182,236	182,116
信越・北陸	時給	992	987	987	1,001	1,008	1,011	1,022	1,033	1,010	1,007	1,016	1,021	1,026
	(参考) 月給	158,739	157,964	157,871	160,164	161,305	161,832	163,517	165,246	161,662	161,179	162,492	163,357	164,235
関西	時給	1,074	1,078	1,074	1,073	1,071	1,073	1,075	1,086	1,071	1,070	1,080	1,101	1,086
	(参考) 月給	171,815	172,509	171,901	171,824	171,435	171,747	171,988	173,682	171,328	171,174	172,759	176,231	173,748
中国・四国	時給	998	1,003	997	1,012	1,028	1,028	1,033	1,044	1,017	1,013	1,022	1,034	1,039
	(参考) 月給	159,677	160,440	159,544	161,909	164,543	164,446	165,202	167,078	162,696	162,125	163,588	165,463	166,190
九州・沖縄	時給	970	961	959	986	1,015	1,010	1,026	1,024	1,005	1,002	1,016	1,027	1,033
	(参考) 月給	155,124	153,726	153,437	157,818	162,472	161,665	164,130	163,823	160,753	160,385	162,512	164,393	165,340

【全国業種別平均賃金推移】

業種	平均賃金	2013/08	2013/09	2013/10	2013/11	2013/12	2014/01	2014/02	2014/03	2014/04	2014/05	2014/06	2014/07	2014/08
全業種	時給	1,046	1,048	1,048	1,056	1,066	1,067	1,072	1,080	1,064	1,063	1,074	1,083	1,084
	(参考) 月給	167,339	167,632	167,608	168,901	170,511	170,888	170,688	171,558	170,256	170,131	171,809	173,357	173,442
車・バイク・重機系	時給	1,157	1,161	1,155	1,156	1,151	1,152	1,155	1,149	1,151	1,153	1,156	1,168	1,179
	(参考) 月給	185,149	185,735	184,753	185,027	184,188	184,327	184,813	183,892	184,086	184,437	184,999	186,895	188,679
半導体・先端技術	時給	1,021	1,024	1,028	1,029	1,039	1,053	1,056	1,065	1,040	1,037	1,074	1,081	1,078
	(参考) 月給	163,419	163,812	164,551	164,565	166,230	168,423	169,033	170,379	166,479	165,942	171,900	172,995	172,513
機械・精密機器・金属	時給	1,098	1,100	1,096	1,072	1,076	1,074	1,074	1,087	1,112	1,104	1,122	1,133	1,104
	(参考) 月給	175,730	175,967	175,326	171,579	172,175	171,900	171,897	173,904	177,898	176,626	179,506	181,201	176,681
紙・パルプ・印刷	時給	1,027	1,025	1,027	1,028	1,026	1,029	1,030	1,037	1,041	1,046	1,049	1,064	1,053
	(参考) 月給	164,294	164,044	164,330	164,435	164,132	164,860	164,800	165,903	166,598	167,294	167,860	170,255	168,462
オフィス・業務機器	時給	1,076	1,082	1,081	1,075	1,074	1,069	1,073	1,078	1,067	1,057	1,064	1,071	1,070
	(参考) 月給	172,148	173,088	172,896	171,984	171,824	171,022	171,605	172,535	170,729	169,164	170,245	171,341	171,244
医療・福祉・介護・製菓	時給	1,097	1,131	1,125	1,110	1,111	1,107	1,111	1,118	1,132	1,129	1,106	1,108	1,101
	(参考) 月給	175,465	181,004	179,971	177,529	177,748	177,125	177,754	178,840	181,166	180,671	176,968	177,325	176,138
携帯・パソコン・家電	時給	1,025	1,024	1,029	1,028	1,034	1,031	1,051	1,051	1,050	1,056	1,050	1,037	1,041
	(参考) 月給	163,937	163,804	164,715	164,469	165,480	164,943	168,134	168,164	168,021	169,002	167,983	165,990	166,490
物流・倉庫	時給	1,025	1,027	1,029	1,039	1,042	1,052	1,056	1,056	1,075	1,101	1,128	1,136	1,141
	(参考) 月給	163,953	164,344	164,657	166,230	166,679	168,366	168,958	169,017	172,025	176,121	180,535	181,720	182,480
ゴム・プラ・石油・化学	時給	1,049	1,056	1,069	1,073	1,069	1,070	1,064	1,059	1,066	1,065	1,067	1,065	1,062
	(参考) 月給	167,809	168,889	170,962	171,605	171,090	171,180	170,200	169,512	170,496	170,349	170,773	170,365	169,912
住宅・建材	時給	1,061	1,064	1,066	1,064	1,055	1,061	1,068	1,073	1,077	1,070	1,076	1,079	1,080
	(参考) 月給	169,812	170,210	170,568	170,169	168,824	169,822	170,853	171,719	172,257	171,221	172,137	172,604	172,805
フード・飲料	時給	950	950	959	960	967	971	977	1,002	976	975	974	971	965
	(参考) 月給	151,925	152,013	153,383	153,560	154,669	155,377	156,260	160,387	156,126	156,049	155,916	155,418	154,394
その他	時給	970	971	974	1,003	1,032	1,032	1,041	1,049	1,011	1,008	1,019	1,031	1,036
	(参考) 月給	155,248	155,358	155,833	160,466	165,079	165,161	166,523	167,781	161,705	161,351	163,069	164,907	165,837

【全国職種別平均賃金推移】

職種	平均賃金	2013/08	2013/09	2013/10	2013/11	2013/12	2014/01	2014/02	2014/03	2014/04	2014/05	2014/06	2014/07	2014/08
全職種	時給	1,046	1,048	1,048	1,056	1,066	1,067	1,072	1,080	1,064	1,063	1,074	1,083	1,084
	(参考) 月給	167,339	167,632	167,608	168,901	170,511	170,888	170,888	171,559	170,256	170,131	171,809	173,357	173,442
NC旋盤	時給	1,171	1,159	1,191	1,180	1,184	1,231	1,195	1,200	1,188	1,197	1,220	1,196	1,211
	(参考) 月給	187,339	185,512	190,482	188,869	189,505	196,949	191,244	192,023	190,033	191,575	195,220	191,384	193,711
クレーン	時給	1,159	1,188	1,304	1,230	1,182	1,173	1,195	1,203	1,213	1,224	1,244	1,250	1,205
	(参考) 月給	185,467	190,019	208,611	196,871	189,078	187,747	191,141	192,524	194,086	195,918	199,077	200,073	192,744
ドライバー・ ドライバー補助	時給	1,171	1,129	1,144	1,183	1,176	1,185	1,191	1,187	1,264	1,355	1,385	1,383	1,369
	(参考) 月給	187,355	180,655	182,968	189,207	188,219	189,676	190,499	189,922	202,181	216,861	221,532	221,310	218,967
バリ取り・研磨	時給	1,010	1,026	1,048	1,087	1,062	1,063	1,050	1,043	1,045	1,030	1,032	1,046	1,046
	(参考) 月給	161,843	164,127	167,671	173,885	169,978	170,121	168,028	166,940	167,136	164,762	165,194	167,303	167,419
ハンダ付け	時給	975	968	982	994	1,007	1,016	1,024	1,020	1,076	1,034	1,097	1,071	1,044
	(参考) 月給	156,020	154,835	157,061	159,010	161,099	162,496	163,852	163,177	172,194	165,438	175,517	171,321	167,097
フォークリフト	時給	1,085	1,091	1,118	1,108	1,106	1,102	1,104	1,107	1,098	1,094	1,096	1,098	1,106
	(参考) 月給	173,675	174,582	178,866	177,312	176,955	176,360	176,666	177,145	175,696	174,971	175,343	175,722	176,918
プレス・板金・塗装	時給	1,061	1,049	1,048	1,069	1,062	1,063	1,081	1,081	1,067	1,067	1,068	1,074	1,074
	(参考) 月給	169,765	167,809	167,620	171,013	169,864	170,076	173,006	173,016	170,789	170,649	170,939	171,888	171,843
マシンオペレーション (MC、成型)	時給	1,039	1,045	1,058	1,069	1,080	1,080	1,085	1,089	1,071	1,070	1,079	1,087	1,090
	(参考) 月給	166,197	167,246	169,283	171,011	172,755	172,749	173,608	174,276	171,315	171,173	172,693	173,915	174,404
メンテナンス・保守・保全	時給	1,110	1,138	1,154	1,145	1,164	1,200	1,228	1,254	1,260	1,282	1,374	1,408	1,401
	(参考) 月給	177,532	181,744	184,674	183,230	186,207	192,073	196,231	200,571	201,648	205,041	219,871	224,900	224,208
加工	時給	1,079	1,103	1,117	1,093	1,073	1,071	1,075	1,076	1,065	1,067	1,080	1,090	1,094
	(参考) 月給	172,707	176,493	178,701	174,818	171,694	171,419	171,987	172,172	170,392	170,681	172,824	174,375	175,076
玉掛け	時給	1,148	1,125	1,166	1,172	1,145	1,151	1,141	1,133	1,110	1,107	1,191	1,143	1,147
	(参考) 月給	183,632	180,052	186,488	187,530	183,131	184,127	182,619	181,301	177,622	177,087	190,604	182,938	183,514
金型設計	時給	1,482	1,481	1,557	1,734	1,179	1,260	1,277	1,125	1,136	1,136	1,279	1,608	1,490
	(参考) 月給	237,135	236,950	249,066	277,454	188,662	201,658	204,314	179,972	181,764	181,732	204,571	257,231	238,476
検品・検査・調整	時給	993	992	994	1,010	1,030	1,031	1,033	1,037	1,021	1,023	1,031	1,039	1,040
	(参考) 月給	158,903	158,757	158,964	161,664	164,809	164,938	165,301	165,884	163,359	163,636	164,930	166,231	166,454
工場内事務	時給	1,084	1,063	1,055	1,048	1,069	1,061	1,053	1,091	1,087	1,107	1,127	1,103	1,076
	(参考) 月給	173,490	170,156	168,727	167,676	171,013	169,825	168,555	174,486	173,986	177,160	180,287	176,517	172,082
仕分け・梱包・ピッキング	時給	943	945	948	972	998	1,003	1,008	1,015	991	990	998	1,003	1,007
	(参考) 月給	150,890	151,239	151,728	155,504	159,670	160,427	161,345	162,403	158,547	158,334	159,632	160,461	161,063
試験・実験・評価	時給	1,258	1,253	1,259	1,252	1,277	1,250	1,220	1,260	1,253	1,245	1,267	1,227	1,240
	(参考) 月給	201,358	200,437	201,422	200,390	204,380	200,071	195,251	201,577	200,515	199,266	202,716	196,311	198,369
修理	時給	1,117	1,101	1,075	1,095	1,068	1,078	1,126	1,034	1,048	1,037	996	1,006	1,009
	(参考) 月給	178,658	176,206	171,949	175,238	170,870	172,425	180,205	165,419	167,715	165,978	159,338	160,949	161,498
食品加工	時給	932	936	949	955	956	953	961	-	952	949	958	955	956
	(参考) 月給	149,128	149,700	151,883	152,871	153,029	152,432	153,744	-	152,286	151,855	153,252	152,842	153,001
清掃・洗浄	時給	942	957	955	989	996	1,056	1,035	1,036	992	972	996	1,018	1,031
	(参考) 月給	150,795	153,143	152,809	158,233	159,359	169,016	165,651	165,729	158,742	155,542	159,326	162,881	164,920
生産管理・生産事務・ 工程管理	時給	1,239	1,202	1,153	1,161	1,162	1,222	1,233	1,184	1,193	1,191	1,202	1,223	1,257
	(参考) 月給	198,242	192,382	184,472	185,773	185,972	195,459	197,343	189,371	190,895	190,633	192,240	195,666	201,156
生産技術	時給	1,401	1,337	1,302	1,307	1,284	1,328	1,413	1,341	1,515	1,644	1,529	1,669	1,593
	(参考) 月給	224,232	213,969	208,367	209,139	205,466	212,520	226,037	214,494	242,323	263,040	244,671	267,078	254,947
製造技術	時給	1,184	1,202	1,240	1,185	1,207	1,141	1,122	1,163	1,237	1,256	1,315	1,309	1,287
	(参考) 月給	189,433	192,393	198,393	189,598	193,198	182,515	179,528	186,080	197,879	200,978	210,428	209,478	205,954
組立・組付け	時給	1,089	1,091	1,082	1,082	1,090	1,086	1,093	1,100	1,104	1,099	1,106	1,121	1,118
	(参考) 月給	174,230	174,583	173,040	173,041	174,338	173,748	174,941	175,950	176,601	175,764	176,964	179,401	178,832
鋳造・鍛造	時給	1,119	1,125	1,077	1,139	1,165	1,211	1,195	1,160	1,169	1,173	1,182	1,158	1,157
	(参考) 月給	179,013	180,068	172,374	182,190	186,450	193,703	191,160	185,670	186,969	187,643	189,118	185,307	185,186
品質管理・品質保証	時給	1,173	1,175	1,151	1,147	1,199	1,225	1,193	1,146	1,208	1,113	1,130	1,149	1,133
	(参考) 月給	187,753	188,000	184,120	183,598	191,916	195,981	190,957	183,296	193,333	178,016	180,846	183,916	181,351
部品供給・充填・運搬	時給	1,079	1,080	1,085	1,082	1,090	1,093	1,101	1,090	1,091	1,100	1,134	1,133	1,117
	(参考) 月給	172,578	172,750	173,598	173,133	174,375	174,809	176,086	174,408	174,612	175,993	181,510	181,295	178,693
溶接	時給	1,184	1,161	1,173	1,207	1,217	1,220	1,245	1,243	1,222	1,230	1,235	1,243	1,255
	(参考) 月給	189,376	185,819	187,727	193,121	194,651	195,211	199,261	198,806	195,505	196,810	197,584	198,934	200,829
その他軽作業・物流・配送	時給	979	981	1,000	999	1,015	1,023	1,026	1,028	1,027	1,025	1,029	1,031	1,026
	(参考) 月給	156,717	156,976	159,946	159,900	162,347	163,705	164,118	164,491	164,343	163,941	164,563	164,953	164,117
その他製造・工場系	時給	1,047	1,056	1,058	1,051	1,060	1,070	1,054	1,054	1,038	1,034	1,032	1,039	1,049
	(参考) 月給	167,524	169,004	169,233	168,158	169,596	171,141	168,593	168,620	166,132	165,410	165,130	166,290	167,780

調査概要

【集計期間】

2014年8月1日～8月31日

【集計対象データ】

弊社運営の製造業求人情報サイト『工場ワークス』に掲載された求人広告から、業種別、職種別に平均賃金（※）、求人件数の割合を算出

※平均賃金は、時給、月給（参考）に換算。換算の方法は以下のとおり

■時給換算方法

- ・月給：月給÷20 営業日÷8 時間
- ・日給：日給÷8 時間
- ・年収：年収÷12 カ月÷20 営業日÷8 時間

■（参考）月給換算方法

- ・時給：時給×8 時間×20 営業日
- ・日給：日給×20 営業日
- ・年収：年収÷12 カ月

【集計対象データ】

全国のべ 325,685 件

【集計対象エリア】

全国 47 都道府県

関東：東京都、神奈川県、千葉県、埼玉県、茨城県、栃木県、群馬県

関西：大阪府、兵庫県、京都府、滋賀県、奈良県、和歌山県

中部・東海：愛知県、岐阜県、三重県、静岡県、山梨県

北海道・東北：北海道、青森県、岩手県、宮城県、秋田県、山形県、福島県

信越・北陸：富山県、石川県、福井県、新潟県、長野県

中国・四国：鳥取県、島根県、岡山県、広島県、山口県、徳島県、香川県、愛媛県、高知県

九州・沖縄：福岡県、佐賀県、長崎県、熊本県、大分県、宮崎県、鹿児島県、沖縄県

【集計業種】

車・バイク・重機系、半導体・先端技術、機械・精密機器・金属、紙・パルプ・印刷、オフィス・業務機器、医療・福祉・介護・製薬、携帯・パソコン・家電、物流・倉庫、ゴム・プラ・石油・化学、住宅・建材、フード・飲料、その他

【集計職種】

NC旋盤、クレーン、ドライバー・ドライバー補助、バリ取り・研磨、ハンダ付け、フォークリフト、プレス・板金・塗装、マシンオペレーション(MC、成型)、メンテナンス・保守・保全、加工、玉掛け、金型設計、検品・検査・調整、工場内事務、仕分け・梱包・ピッキング、試験・実験・評価、修理、食品加工、清掃・洗浄、生産管理・生産事務・工程管理、生産技術、製造技術、組立・組付け、鋳造・鍛造、品質管理・品質保証、部品供給・充填・運搬、溶接、その他軽作業・物流・配送、その他製造・工場

エリアごとの詳細なデータをご希望の方は別途お問い合わせください。
