

# バリアリール mini ポータブル

Barrier Reel mini Portable

# Reelex

特許・意匠出願済

「バリアリール」は中発販売株式会社の登録商標です。登録第5499499号



GOOD DESIGN  
AWARD 2014

スマートに取り出し、  
スマートに設置！



# Smart & Compact

# 使い方広がる！ 進化したバリアリール。

超コンパクト！  
原寸大



## 特長

- ・ 手の中に収まる業界最小のコンパクトさ
- ・ 軽量※150g で持ち運びがラクラク ※シートタイプ
- ・ シートの収納は便利な自動巻き
- ・ 強力なネオジム磁石で鉄部に簡単取付可能
- ・ シートロック機構付き

その他、任意の長さで張り出し可能、豊富なシートデザイン、保管や出し入れに便利なストラップホール付、天地逆設置が可能、ケース表面は高い質感のシボ加工付、シート交換可能など

- 自動巻き
- ステンレスばね内蔵
- 雨に強く 屋外使用可

### ■シートロック

コーンをウエイト無しで屋内に設置する場合や、シートを交換する時に便利です。



### ■マグネットとストラップホール



## バリアリールminiポータブル 仕様一覧表

【シートタイプ】 標準価格：4,800円（税抜） 生産国：日本

型式	品番	本体寸法・仕様	シート表示	交換用シート	
				品番	標準価格(税抜)
BRMS-5027A	139-A0033	幅57mm×奥行48mm×高さ87mm ・シート厚さ：0.2mm ・シート幅：50mm ・シート最長ストローク：2.7m ・シート：塩化ビニール ・本体：ABS樹脂 ・マグネット付き（ネオジム磁石） ・質量：約150g	黄/黒	3M3-A0021	3,000円
BRMS-5027B	139-A0034		黄/黒+危険立入禁止	3M3-A0022	
BRMS-5027C	139-A0035		黄/黒+作業中立入禁止	3M3-A0023	
BRMS-5027D	139-A0036		黄/黒+関係者以外立入禁止	3M3-A0024	
BRMS-5027E	139-A0037		赤/白	3M3-A0025	
BRMS-5027G	139-A0038		緑/白	3M3-A0026	
BRMS-5027H	139-A0039		パステル(ピンク・白・水色)	3M3-A0027	
BRMS-5027J	139-A0040		黄/赤矢印	3M3-A0028	

【ベルトタイプ】 標準価格：4,800円（税抜） 生産国：日本

型式	品番	本体寸法・仕様	ベルト色	交換用ベルト	
				品番	標準価格(税抜)
BRMB-5016A	139-A0041	幅57mm×奥行48mm×高さ87mm ・ベルト厚さ：0.5mm ・ベルト幅：50mm ・ベルト最長ストローク：1.6m ・ベルト：ナイロン ・本体：ABS樹脂 ・マグネット付き（ネオジム磁石） ・質量：約170g	赤	3M3-A0029	3,000円
BRMB-5016B	139-A0042		青	3M3-A0030	

注1) 当社指定のシート以外の市販テープ、シート等に交換しますと故障及びケガの原因となりますので絶対にしないで下さい。  
注2) 切断したシート、ベルトの交換は、当社にて修理対応になります。

最長ストローク 2.7m (シートタイプ)



## Option

### コーンアタッチメント



コーンアタッチメントをバリアールminiポータブル本体に取り付け、簡単にコーンに取り付けることができます。

※設置環境に応じて、付属のねじでコーンとアタッチメントを固定することも可能です。

●3ヶ所のすべり止めでアタッチメントをコーンからずれにくくしています。

●アタッチメントの連結ができるので持ち運びに便利です。

#### ●コーンへの取り付け・設置・連結方法



アタッチメントに付属のマグネット用プレートを押込み、コーンにセットする。  
※相手側のコーンにも同様にセットして下さい。



バリアールminiポータブルの本体をアタッチメントのマグネット用プレートに取付ける。



シートを引き出す。



引出したシート先端を、相手側のマグネット用プレートに取付ける。

シートを連結する場合



シートを連結するには、引き出したホルダーを連結する本体のホルダー収納部に差し込んで下さい。



設置イメージ  
※必要に応じてシートをロックして下さい。



連結設置イメージ  
※必要に応じてシートをロックして下さい。



動画はこちらから

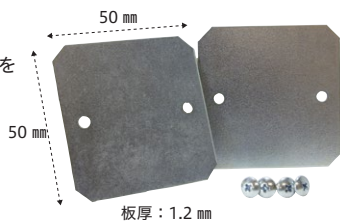
#### 〈注意事項〉

※コーンの転倒防止のため、屋外に設置する場合は、コーンウエイトを併用して平らな場所に設置して下さい。  
・本製品にはコーンとコーンウエイトは付属していません。

型式	品番	仕様・材質	質量	付属品	標準価格(税抜)
BRS-AT1	199-A0015	・PP (ポリプロピレン)+エラストマー	50g	マグネット用プレート コーンアタッチメント固定用ビス×2	880円

### オプションプレート

鉄部がないところに固定し、バリアールminiポータブルを取り付け可能にするオプションプレートです。



〈取付例①〉



付属のビスで木柱へ固定



本体側



シート先端側

〈取付例②〉



結束バンドで仕器へ固定



本体側



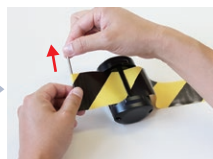
シート先端側

型式	品番	付属品	標準価格(税抜)
BRS-AT3	2C6-A0018-3	ナベ小ねじ×4	600円

### シート交換方法



シートを全て引き出し、ストッパーを下にスライドさせ、シートをロックする。



シート端部を左方向へ引き出し、ストッパーピンを引き抜く。  
(ストッパーピンが抜けにくい場合は、付属のストッパーピンで押し出して下さい)



シートをドラムのスリット部から引き抜く。



交換用シートをドラムのスリット部から差し込み、シート端部にストッパーピンを挿入する。



ストッパーを上スライドさせ、シートロックを解除し、シートをゆっくり巻き取らせる。



動画はこちらから

## バリアリール ロープタイプ

### 特長

- ・ばねの力でロープの巻取り・収納が簡単
- ・最大10mを中間支柱なしでロープ張りが可能
- ・ラチェット機構付で任意の長さのみ引出し可能
- ・反射トラロープ仕様を追加

### BRR-1210



### 使用例

- 工場での一時的な立入規制
- 電気工事、通信工事、看板工事、清掃作業での立入禁止の区分け



### ◆仕様一覧表

型式	ロープ仕様			本体サイズ	質量	標準価格(税抜)
	長さ	外径	材質			
BRR-1210	10m	φ12mm	ポリエチレン	幅152×奥行280×高さ298(mm)	約4.8kg (取付ブラケット除く)	35,000円
<b>New</b> BRR-1210HL			ポリエチレン(反射トラロープ)			42,000円

## ロープリール

### 特長

- ・ばねの力でロープの巻取り・収納が簡単
- ・最大15mと20mのロングストローク
- ・ラチェット機構付で任意の長さのみ引出し可能
- ・反射トラロープ仕様を追加

### **New** RR-1215HL 反射トラロープ仕様



### **New** RR-1220HL 反射トラロープ仕様



### ◆仕様一覧表

型式	ロープ仕様			本体サイズ	質量	標準価格(税抜)
	長さ	外径	材質			
RR-815FS17	15m	φ12mm	ポリエチレン	幅231×奥行361×高さ508(mm)	約8.5kg	65,000円
<b>New</b> RR-1215HL			ポリエチレン(反射トラロープ)			75,000円
RR-1220FS17	20m	φ12mm	ポリエチレン	幅200×奥行480×高さ526(mm)	約21.0kg	98,000円
<b>New</b> RR-1220HL			ポリエチレン(反射トラロープ)			110,000円

## ベルトパーテーションLong

### 特長

- ・3mを超えるストロークで幅広い活用と経済性を実現
- ・軽量4.3kgで運びやすくラクラク設置
- ・誤ってベルトが外れても巻き取りを停止するセーフティロック機構付

### BPT-503A・BPT-503B



### SU-661-000-5

#### パネルホルダー D A5

POPなどを差し込める  
パネルがセットできます



### ◆仕様一覧表

型式	ベルト長さ	ベルト色	材質	本体サイズ	質量	標準価格(税抜)
BPT-503A	約3.3m	赤	ベース、ポール:ステンレスヘアライン仕上 ベルト:ナイロン	高さ900×ベースφ360×支柱φ50(mm)	約4.3kg	28,000円
BPT-503B		青				

### ◆オプション (パネルホルダー D A5)

型式	材質	サイズ	パネルサイズ	標準価格(税抜)
SU-661-000-5	本体:ステンレス パネル:アクリル ベース:ナイロン	幅160×高さ260(mm)	幅160×高さ220(mm)	3,800円

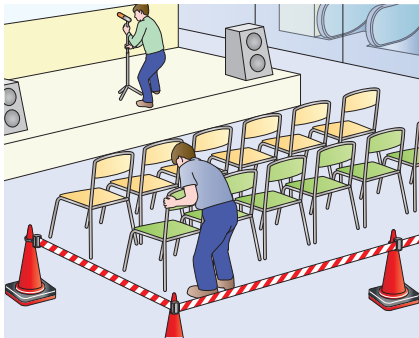




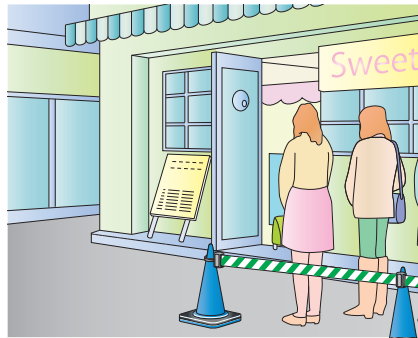
手軽に持ち運び、さっと引き出すだけ。  
 小さな空間から大きな空間まで、いろいろなシーンを演出。

工事現場や点検現場、人や物の進入規制や流れの誘導など、  
 使い方しだいで幅広い活用が可能です。

### 設置例



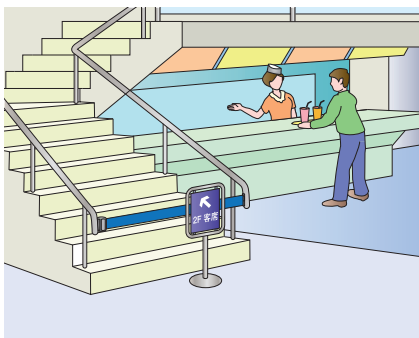
①屋外ステージの観客席スペース確保【赤／白】



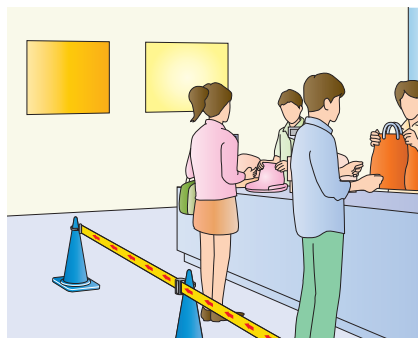
②人気洋菓子店の行列規制【緑／白】



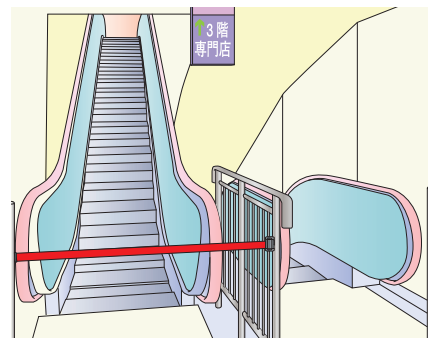
③ビルの窓拭き清掃【作業中立入禁止】



④ファーストフード店の2F席への立入規制【青ベルト】



⑤レジ周りの人の誘導【黄／赤矢印】



⑥停止中エスカレーターの通行規制【赤ベルト】

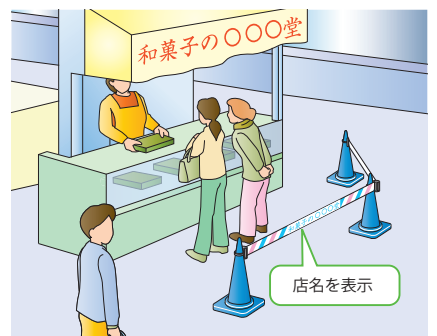
シンプルカスタマイズ使用例 ※裏表紙のシンプルカスタマイズオーダーシートの記入例をご参照下さい。



⑦駅舎の清掃【黄／黒】



⑧営業時間が異なるショッピングエリアへの  
 入場規制【バステル】



⑨出張販売のお客様の誘導【バステル】

# Reelex バリアール mini ポータブル シンプルカスタマイズ オーダーシート

- 〈ご記入いただく項目〉 **1** デザインNo.1～8に○を付けてください **2** プリントする文字を記入してください **3** 確認のため、文字数を記入してください  
**4** ご希望の書体に○を付けてください **5** 文字色に○を付けてください

## ◆テンプレートデザイン

1 NO.	デザイン種類	1サイクル 長さ	最大 文字数	2 プリントする文字 (漢字、ひらがな、カタカナ、英数字)	3 文字数	4 書体	5 文字色
1		65cm	15			ゴシック・明朝	黒・赤
2		65cm	15			ゴシック・明朝	黒・赤
3		65cm	15			ゴシック・明朝	黒・緑
4		65cm	15			ゴシック・明朝	水色・ピンク
5		65cm	15			ゴシック・明朝	黒・赤
6		65cm	15			ゴシック・明朝	黒・赤
7		65cm	15			ゴシック・明朝	黒・赤
8		65cm	15			ゴシック・明朝	黒・赤

## ◆記入例

NO.	1 デザイン種類	1サイクル 長さ	2 最大 文字数	3 プリントする文字 (漢字、ひらがな、カタカナ、英数字)	4 文字数	5 書体	6 文字色
①		65cm	15	清掃中 ご迷惑をおかけします	14	ゴシック 明朝	黒・赤
④		65cm	15	午前10時開店いたします	12	ゴシック 明朝	水色・ピンク
④		65cm	15	和菓子の〇〇〇堂	8	ゴシック・明朝	水色・ピンク
⑤		65cm	15	CHUHATSU	8	ゴシック 明朝	黒・赤
⑦		65cm	15	CHKサービスセンター	11	ゴシック 明朝	黒・赤

## 〈テンプレートに関する注意事項〉

- テンプレートデザインは全8種類です。その他のデザインは、バリアール mini ポータブルオリジナルカスタマイズにて承ります。
- 文字プリントは 範囲の中に入ります。最大文字数とは、プリント可能な文字数の最大値を指します。
- プリント可能な文字は、“漢字・ひらがな・カタカナ・英数字”に限ります。文字サイズやプリント位置につきましては、弊社指定となります。
- プリントできる文字は全角のみです。スペースは1文字として数えます。“(株)・(有)”は2文字として数えます。
- 書体は、ゴシック・明朝の2書体のみです。

ご注文形式	発注ロット	8～19個	20～39個	40～59個	60～79個	80～99個	100個～
BRMS-5027X	標準価格 (税抜)	9,000円	7,400円	7,000円	6,600円	6,200円	5,800円

数量
個

※バリアール mini ポータブルシンプルカスタマイズのオーダーは、8個より承ります。 ※交換用シートは、8枚以上標準価格(4,000円)より承ります。

会社名	ご担当者
ご住所	
TEL/FAX	E-mail

- 製作前に完成イメージ(画像データ)をお送りしますので、ご確認をお願いします。
- 標準リードタイムは30日です。
- お客様のご要望に応じたオリジナルカスタマイズのオーダーも承ります。

## 中発販売株式会社 [www.chuhan.co.jp](http://www.chuhan.co.jp)

## ■販売代理店

本社	〒457-0066 名古屋市南区鳴尾2丁目114番地
第一営業企画室	TEL: 052-614-3664 FAX: 052-614-3366 E-mail: reel-sales@chuhan.co.jp
関東営業所	〒338-0002 さいたま市中央区下落合7-4-3RHKビル201 TEL: 048-711-1927 FAX: 048-711-1936 E-mail: kantou@chuhan.co.jp
中部営業所	〒457-0066 名古屋市南区鳴尾2丁目114番地 TEL: 052-614-3652 FAX: 052-614-3366 E-mail: chubu@chuhan.co.jp
関西営業所	〒564-0044 吹田市南金田1丁目11-8 TEL: 06-6385-2228 FAX: 06-6338-0521 E-mail: kansai@chuhan.co.jp