



# 「恐竜王国・食の國 福井」を、大宮で集中PR

2015年3月14日の北陸新幹線開業により、首都圏からぐっと近くなる福井。そんな福井をもっと知っていただくため、JR大宮駅周辺で福井の魅力を集中的にPRしますのでお知らせします。

## 記

### 1 観光PRイベントの開催

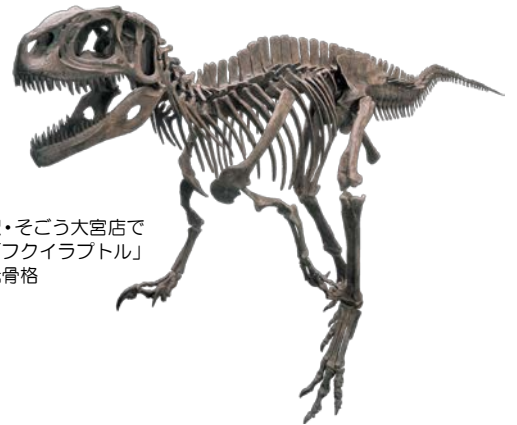
○日時 平成27年1月14日(水) 10:00~20:00

○場所 JR大宮駅西口イベントスペース

○概要

- ・恐竜全身復元骨格等の展示  
(フクイラプトル1/1、トリケラトプスの頭骨)
- ・恐竜ブランドキャラクターによる「恐竜王国福井」のPR、  
じゃんけん大会
- ・福井県観光PRクイズ大会
- ・「越前すいせん」や福井発祥のお米「コシヒカリ」のプレゼント  
※それぞれ数に限りあり
- ・福井県の観光に関するアンケート  
※回答者の中から抽選で「越前がに(1万円相当)」を3名様にプレゼント

JR大宮駅・そごう大宮店で  
出会える「フクイラプトル」  
の全身復元骨格



福井県恐竜ブランドキャラクター

### 2 福井県<越前・若狭>の観光と物産展の開催

○日時 平成27年1月14日(水)~20日(火) 10:00~20:00(20日は17:00まで)

○場所 そごう大宮店 7階催事場

○概要

- ・冬の味覚の王様「越前がに」をはじめ、「焼き鯖(さば)ずし」や「羽二重餅」などの特産品の販売
- ・恐竜ラテなど期間限定の特別メニューの提供や越前和紙の手すき体験会<17日(土)・18日(日)>  
※販売品等の詳細は、別添のチラシでご確認ください。

○その他

- ・1月15日(木)からは、3階連絡口で恐竜全身復元骨格(フクイラプトル1/1)を展示



冬の味覚の王様「越前がに」



漁師の贅沢まかない丼



謹製 国産焼き鯖ずし



恐竜ラテ

### 3 大型フラッグ広告の掲出

#### ○概要

- ・JR大宮駅構内において、「恐竜」と「越前がに」をデザインした大型フラッグ広告（縦5m×横6m）を掲出

○掲出期間 平成27年1月4日（日）～1月24日（土）



#### 【参考】福井県は恐竜化石発掘量日本一の「恐竜王国」

日本一の恐竜化石発掘量を誇る福井県。これまでに全国各地で数多くの恐竜が発見されていますが、新種として認められたのはわずかに4種のみで、そのうちの3種（フクイラプトル、フクイサウルス、フクイティタン）が福井県（勝山市）で発掘されたものです。まさに「恐竜王国」と言えるほど、福井県は恐竜化石の宝庫です。

福井県恐竜博物館は、国際的な視野にたった恐竜研究機関であり、世界三大恐竜博物館の一つに数えられています。4,500㎡という広大な空間には、40体以上の恐竜骨格や千数百もの標本など、ほかでは見ることのできない貴重な資料が展示されています。

なお、今回のイベントでは、福井県恐竜博物館所蔵の「フクイラプトル」の実物大の全身復元骨格を展示します。※骨格のサイズ：全長約5m



#### □ お問い合わせ

福井県観光営業部観光振興課（担当：山田、小谷、飛田）

電話 0776-20-0765 E-mail kankou@pref.fukui.lg.jp