

4 月度製造業平均時給は 1,095 円 前年同月比が 18 カ月連続プラス

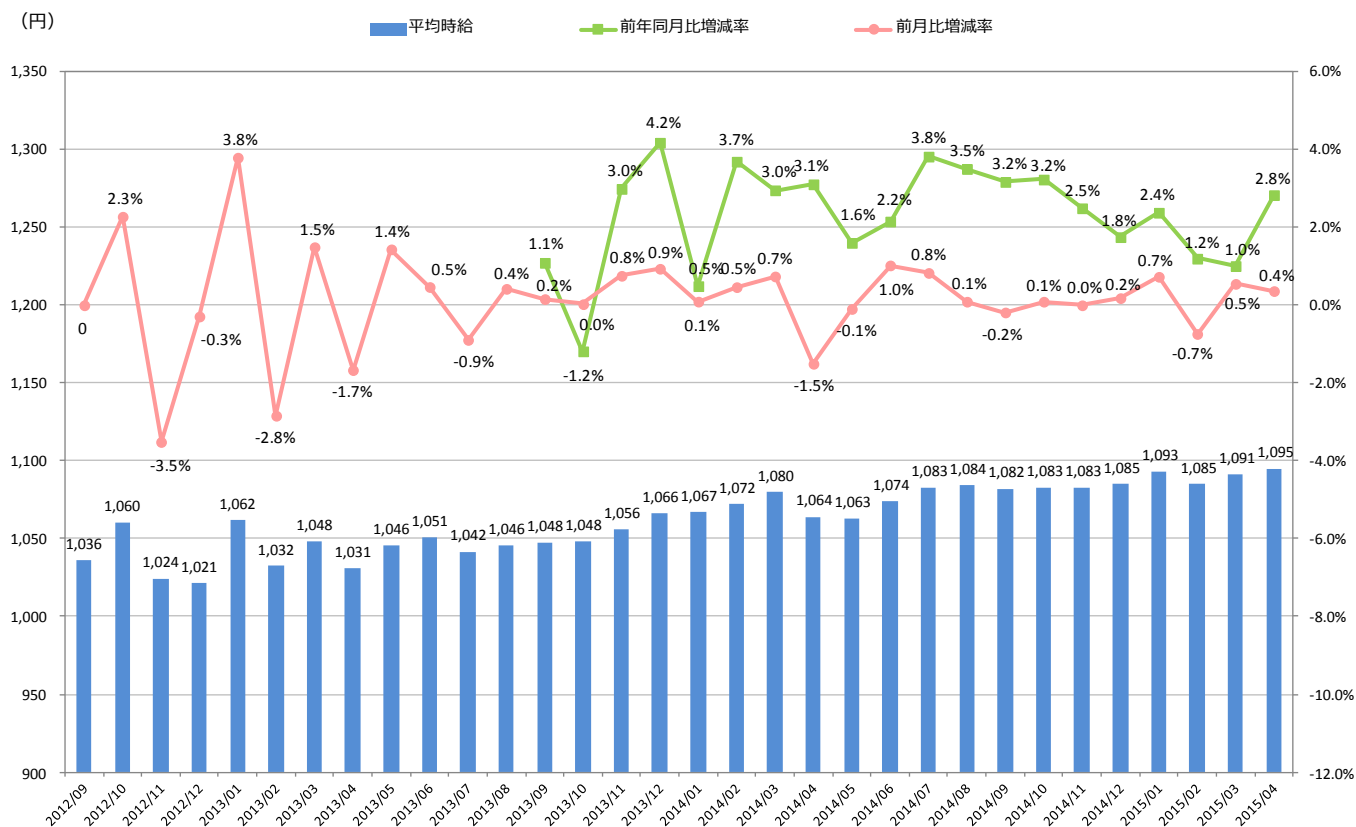
日本最大級の製造業求人情報サイト『工場ワークス』 ～ 2015 年 4 月度 製造業平均賃金調査 ～

株式会社インターワークス（本社：東京都港区、代表取締役社長：雨宮 玲於奈、東証マザーズ：6032）は、運営する日本最大級の製造業求人情報サイト『工場ワークス』（<http://04510.jp/>）に掲載されている求人広告から 2015 年 4 月度の平均賃金（エリア別、業種別、職種別）をまとめましたので、ご報告いたします。

■全国平均時給は 1,095 円。前年同月比は 18 カ月連続プラス。

4 月度の全国平均時給は 1,095 円（前年同月比+31 円、増減率+2.8%、前月比+4 円、増減率+0.4%）で、前年同月比は 18 カ月連続のプラス、前月比は 2 カ月連続のプラスとなりました。

【全国平均時給・増減率の推移】



■メディア戦略室 室長代理 高橋 貢のコメント

4 月度の全国平均賃金は 3 月度から 4 円増加し 1,095 円となり、前年同月比は 18 ヶ月連続でプラスとなっています。例年 4 月度は、採用しやすい時期ではありますが、昨年度から続いている人材不足により、賃金を上げて採用していく企業が増え、前年同月比+31 円と平均賃金が上昇したと考えられます。業種別では、インターネット通販の好調を受けて、紙・板紙の国内出荷量が 13 ヶ月ぶりにプラスになった影響で、「紙・パルプ・印刷」が前年同月比+33 円、前月比+4 円、また、「物流・倉庫」では前年同月比+65 円と平均賃金が上昇したと考えられます。それに伴い、職種では「ドライバー・ドライバー補助」が前年同月比+125 円、前月比+32 円となっております。

■エリア別では前年同月比が全エリアでプラス。

各エリアでは北海道・東北 978 円（前年同月比+28 円、増減率+2.9%）、関東 1,123 円（前年同月比+40 円、増減率+3.6%）、中部・東海 1,148 円（前年同月比+17 円、増減率+1.5%）、信越・北陸 1,035 円（前年同月比+25 円、増減率+2.4%）、関西 1,118 円（前年同月比+47 円、増減率+4.2%）、中国・四国 1,049 円（前年同月比+32 円、増減率+3.1%）、九州・沖縄 1,035 円（前年同月比+30 円、増減率+2.9%）と全エリアで前年同月比がプラスとなりました。

また、前月比では九州・沖縄エリアを除き全てのエリアでプラスとなっています。

【エリア別 4 月度平均賃金】

エリア	平均時給 (円)	前年同月比		前月比		求人数割合	参考		
		増減額 (円)	増減率	増減額 (円)	増減率		平均月給 (円)	前年同月比増減額 (円)	前月比増減額 (円)
全国	1,095	31	2.8%	4	0.4%	-	175,207	4,951	580
北海道・東北	978	28	2.9%	3	0.3%	8.6%	156,555	4,612	524
関東	1,123	40	3.6%	1	0.1%	31.5%	179,616	6,297	63
中部・東海	1,148	17	1.5%	2	0.2%	20.3%	183,658	2,655	373
信越・北陸	1,035	25	2.4%	2	0.2%	9.1%	165,568	3,906	317
関西	1,118	47	4.2%	5	0.4%	16.0%	178,902	7,574	758
中国・四国	1,049	32	3.1%	5	0.5%	7.4%	167,874	5,178	785
九州・沖縄	1,035	30	2.9%	▲1	-0.1%	7.0%	165,616	4,863	▲126

■業種別では 12 業種中 10 業種で前年同月比プラス。前月比では 8 業種がプラス。

業種別では「車・バイク・重機系」(1,164 円、前年同月比+13 円、増減率+1.1%)、「半導体・先端技術」(1,064 円、前年同月比+24 円、増減率+2.3%)、「紙・パルプ・印刷」(1,074 円、前年同月比+33 円、増減率+3.1%)、「オフィス・業務機器」(1,076 円、前年同月比+9 円、増減率+0.8%)、「携帯・パソコン・家電」(1,057 円、前年同月比+7 円、増減率+0.7%)、「物流・倉庫」(1,140 円、前年同月比+65 円、増減率+5.7%)、「ゴム・プラ・石油・化学」(1,084 円、前年同月比+18 円、増減率+1.7%)「住宅・建材」(1,079 円、前年同月比+2 円、増減率+0.2%)、「フード・飲料」(987 円、前年同月比+11 円、増減率+1.1%)、「その他」(1,056 円、前年同月比+45 円、増減率+4.3%) と 12 業種中 10 業種で前年同月比プラスになりました。

前月比では 8 業種がプラス、4 業種がマイナスとなりました。

【全国業種別 4 月度平均賃金】

業種	平均時給 (円)	前年同月比		前月比		求人割合	参考		
		増減額 (円)	増減率	増減額 (円)	増減率		平均月給 (円)	前年同月比増減額 (円)	前月比増減額 (円)
全業種	1,095	31	2.8%	4	0.4%	-	175,207	4,951	1,908
車・バイク・重機系	1,164	13	1.1%	▲ 3	-0.3%	21.1%	186,265	2,179	▲ 440
半導体・先端技術	1,064	24	2.3%	▲ 17	-1.6%	5.5%	170,201	3,722	▲ 2,760
機械・精密機器・金属	1,108	▲ 4	-0.4%	1	0.1%	21.4%	177,224	▲ 674	178
紙・パルプ・印刷	1,074	33	3.1%	4	0.4%	1.2%	171,816	5,218	663
オフィス・業務機器	1,076	9	0.8%	▲ 7	-0.7%	0.4%	172,158	1,429	▲ 1,058
医療・福祉・介護・製薬	1,118	▲ 14	-1.3%	12	1.1%	1.6%	178,906	▲ 2,260	1,873
携帯・パソコン・家電	1,057	7	0.7%	7	0.7%	5.5%	169,063	1,042	1,019
物流・倉庫	1,140	65	5.7%	▲ 1	-0.1%	7.5%	182,355	10,330	▲ 220
ゴム・プラ・石油・化学	1,084	18	1.7%	4	0.4%	3.8%	173,430	2,934	598
住宅・建材	1,079	2	0.2%	1	0.1%	2.3%	172,568	311	32
フード・飲料	987	11	1.1%	2	0.2%	6.2%	157,941	1,815	404
その他	1,056	45	4.3%	15	1.4%	23.6%	168,881	7,176	2,282

■職種別では 29 職種中 20 職種が前年同月比プラス

職種別では 29 職種中、前年同月比でプラスが 20 職種、マイナスが 8 職種、前月比では 19 職種がプラス、7 職種がマイナスとなりました。

【全国職種 4 月度平均賃金】

業種	平均時給 (円)	前年同月比		前月比		求人割合	参考		
		増減額 (円)	増減率	増減額 (円)	増減率		平均月給 (円)	前年同月比増減額 (円)	前月比増減額 (円)
全職種	1,095	31	2.8%	4	0.4%	-	175,207	4,951	1,908
NC旋盤	1,273	85	6.7%	14	1.1%	0.2%	203,731	13,698	2,251
クレーン	1,172	▲ 41	-3.5%	▲ 91	-7.8%	0.2%	187,512	▲ 6,574	▲ 14,518
ドライバー・ドライバー補助	1,389	125	9.0%	32	2.3%	2.1%	222,176	19,995	5,054
バリ取り・研磨	1,099	54	4.9%	18	1.6%	1.0%	175,811	8,675	2,785
ハンダ付け	1,118	42	3.8%	53	4.7%	0.1%	178,817	6,623	8,493
フォークリフト	1,135	37	3.3%	4	0.4%	3.0%	181,530	5,834	561
プレス・板金・塗装	1,100	33	3.0%	4	0.4%	1.0%	175,940	5,151	556
マシンオペレーション(MC、成型)	1,099	28	2.5%	6	0.5%	11.2%	175,832	4,517	982
メンテナンス・保守・保全	1,277	17	1.3%	▲ 7	-0.5%	0.9%	204,278	2,630	▲ 1,123
加工	1,107	42	3.8%	2	0.2%	5.1%	177,196	6,804	396
玉掛け	1,232	122	9.9%	2	0.2%	0.2%	197,083	19,461	301
金型設計	1,000	▲ 136	-13.6%	0	0.0%	0.0%	160,000	▲ 21,764	0
検品・検査・調整	1,045	24	2.3%	5	0.5%	12.5%	167,128	3,769	697
工場内事務	1,073	▲ 14	-1.3%	▲ 45	-4.2%	0.2%	171,614	▲ 2,372	▲ 7,324
仕分け・梱包・ピッキング	1,013	22	2.2%	0	0.0%	8.9%	162,064	3,517	▲ 83
試験・実験・評価	1,340	87	6.5%	90	6.7%	0.1%	214,404	13,889	14,478
修理	1,111	63	5.7%	▲ 34	-3.1%	0.1%	177,690	9,975	▲ 5,543
食品加工	969	-	-	0	0.0%	4.5%	155,059	-	20
清掃・洗浄	1,022	30	2.9%	12	1.2%	0.5%	163,465	4,723	1,935
生産管理・生産事務・工程管理	1,132	▲ 61	-5.4%	▲ 12	-1.1%	0.2%	181,150	▲ 9,745	▲ 1,905
生産技術	507	▲ 1,008	-198.8%	▲ 812	-160.2%	0.2%	81,178	▲ 161,145	▲ 129,866
製造技術	1,202	▲ 35	-2.9%	19	1.6%	0.5%	192,400	▲ 5,479	3,075
組立・組付け	1,117	13	1.2%	1	0.1%	35.3%	178,738	2,137	137
鋳造・鍛造	1,157	▲ 12	-1.0%	▲ 17	-1.5%	0.2%	185,072	▲ 1,897	▲ 2,693
品質管理・品質保証	1,124	▲ 84	-7.5%	1	0.1%	0.1%	179,876	▲ 13,457	242
部品供給・充填・運搬	1,114	23	2.1%	9	0.8%	1.5%	178,211	3,599	1,476
溶接	1,305	83	6.4%	23	1.8%	1.1%	208,853	13,348	3,680
その他軽作業・物流・配送	1,062	35	3.3%	10	0.9%	3.5%	169,881	5,538	1,546
その他製造・工場系	1,086	48	4.4%	6	0.6%	5.6%	173,798	7,666	1,055

参考資料

【エリア別平均賃金推移】

エリア	平均賃金	2014/04	2014/05	2014/06	2014/07	2014/08	2014/09	2014/10	2014/11	2014/12	2015/01	2015/02	2015/03	2015/04
全国	時給	1,064	1,063	1,074	1,083	1,084	1,082	1,083	1,083	1,085	1,093	1,085	1,091	1,095
	(参考) 月給	170256	170131	171,809	173,357	173,442	173,146	173,146	173,299	173,299	173,299	173,299	173,299	175,207
北海道・東北	時給	950	949	975	986	988	988	989	984	989	991	970	975	978
	(参考) 月給	151,943	151,869	156,065	157,819	158,060	158,060	158,319	157,389	158,167	158,488	155,262	156,031	156,555
関東	時給	1,083	1,092	1,098	1,106	1,119	1,119	1,115	1,106	1,110	1,119	1,122	1,122	1,123
	(参考) 月給	173,319	174,723	175,601	176,983	179,021	179,021	178,473	176,967	177,557	179,057	179,488	179,553	179,616
中部・東海	時給	1,131	1,125	1,133	1,139	1,151	1,151	1,147	1,143	1,145	1,154	1,145	1,146	1,148
	(参考) 月給	181,003	179,979	181,315	182,236	184,129	184,129	183,506	182,825	183,237	184,565	183,174	183,285	183,658
信越・北陸	時給	1,010	1,007	1,016	1,021	1,032	1,032	1,028	1,022	1,025	1,039	1,026	1,033	1,035
	(参考) 月給	161,662	161,179	162,492	163,357	165,131	165,131	164,479	163,579	163,970	166,301	164,096	165,251	165,568
関西	時給	1,071	1,070	1,080	1,101	1,077	1,077	1,081	1,086	1,086	1,099	1,095	1,113	1,118
	(参考) 月給	171,328	171,174	172,759	176,231	172,287	172,287	172,892	173,710	173,802	175,817	175,210	178,144	178,902
中国・四国	時給	1,017	1,013	1,022	1,034	1,011	1,011	1,014	1,035	1,033	1,042	1,028	1,044	1,049
	(参考) 月給	162,696	162,125	163,588	165,463	161,713	161,713	162,301	165,604	165,248	166,754	164,455	167,089	167,874
九州・沖縄	時給	1,005	1,002	1,016	1,027	1,001	1,001	1,024	1,052	1,045	1,047	1,040	1,036	1,035
	(参考) 月給	160,753	160,385	162,512	164,393	160,120	160,120	163,776	168,241	167,121	167,503	166,377	165,742	165,616

【全国業種別平均賃金推移】

業種	平均賃金	2014/04	2014/05	2014/06	2014/07	2014/08	2014/09	2014/10	2014/11	2014/12	2015/01	2015/02	2015/03	2015/04
全業種	時給	1,064	1,063	1,074	1,083	1,084	1,082	1,083	1,083	1,085	1,093	1,085	1,091	1,095
	(参考) 月給	170256	170131	171,809	173,357	173,442	173,146	173,299	173,299	173,299	173,299	173,299	173,299	175,207
車・バイク・重機系	時給	1,151	1,153	1,156	1,168	1,179	1,175	1,175	1,170	1,175	1,180	1,172	1,167	1,164
	(参考) 月給	184,086	184,437	184,999	186,895	188,679	187,957	188,044	187,147	187,932	188,840	187,455	186,705	186,265
半導体・先端技術	時給	1,040	1,037	1,074	1,081	1,078	1,085	1,075	1,075	1,075	1,069	1,070	1,081	1,064
	(参考) 月給	166,479	165,942	171,900	172,995	172,513	173,864	171,929	172,041	171,925	171,010	171,192	172,961	170,201
機械・精密機器・金属	時給	1,112	1,104	1,122	1,133	1,104	1,108	1,108	1,103	1,100	1,102	1,099	1,107	1,108
	(参考) 月給	177,898	176,626	179,506	181,201	176,681	177,323	177,266	176,462	176,072	176,322	175,827	177,046	177,224
紙・パルプ・印刷	時給	1,041	1,046	1,049	1,064	1,053	1,045	1,034	1,032	1,052	1,057	1,063	1,070	1,074
	(参考) 月給	166,598	167,294	167,860	170,255	168,462	167,164	165,427	165,175	168,316	169,162	170,139	171,153	171,816
オフィス・業務機器	時給	1,067	1,057	1,064	1,071	1,070	1,061	1,066	1,075	1,060	1,061	1,063	1,083	1,076
	(参考) 月給	170,729	169,164	170,245	171,341	171,244	169,815	170,583	171,992	169,575	169,763	170,093	173,216	172,158
医療・福祉・介護・製薬	時給	1,132	1,129	1,106	1,108	1,101	1,098	1,108	1,127	1,120	1,126	1,125	1,106	1,118
	(参考) 月給	181,166	180,671	176,968	177,325	176,138	175,725	177,323	180,380	179,226	180,208	180,044	177,033	178,906
携帯・パソコン・家電	時給	1,050	1,056	1,050	1,037	1,041	1,041	1,039	1,039	1,038	1,036	1,037	1,050	1,057
	(参考) 月給	168,021	169,002	167,983	165,990	166,490	166,623	166,304	166,235	166,089	165,807	165,951	168,044	169,063
物流・倉庫	時給	1,075	1,101	1,128	1,136	1,141	1,112	1,108	1,119	1,134	1,131	1,141	1,141	1,140
	(参考) 月給	172,025	176,121	180,535	181,720	182,480	177,846	177,231	179,033	181,436	180,908	182,578	182,575	182,355
ゴム・プラ・石油・化学	時給	1,066	1,065	1,067	1,065	1,062	1,065	1,065	1,052	1,063	1,062	1,057	1,080	1,084
	(参考) 月給	170,496	170,349	170,773	170,365	169,912	170,466	170,477	168,301	170,143	169,872	169,097	172,832	173,430
住宅・建材	時給	1,077	1,070	1,076	1,079	1,080	1,081	1,078	1,075	1,076	1,075	1,074	1,078	1,079
	(参考) 月給	172,257	171,221	172,137	172,604	172,805	173,037	172,426	172,002	172,231	171,946	171,810	172,536	172,568
フード・飲料	時給	976	975	974	971	965	972	973	981	984	980	983	985	987
	(参考) 月給	156,126	156,049	155,916	155,418	154,394	155,508	155,695	157,024	157,370	156,756	157,351	157,537	157,941
その他	時給	1,011	1,008	1,019	1,031	1,036	1,033	1,037	1,038	1,037	1,046	1,003	1,041	1,056
	(参考) 月給	161,705	161,351	163,069	164,907	165,837	165,262	165,880	166,054	165,851	167,329	160,489	166,599	168,881

調査概要

【集計期間】

2015年4月1日～4月30日

【集計対象データ】

弊社運営の製造業求人情報サイト『工場ワークス』に掲載された求人広告から、業種別、職種別に平均賃金（※）、求人件数の割合を算出

※平均賃金は、時給、月給（参考）に換算。換算の方法は以下のとおり

■時給換算方法

- ・月給：月給÷20 営業日÷8 時間
- ・日給：日給÷8 時間
- ・年収：年収÷12 カ月÷20 営業日÷8 時間

■（参考）月給換算方法

- ・時給：時給×8 時間×20 営業日
- ・日給：日給×20 営業日
- ・年収：年収÷12 カ月

【集計対象データ】

全国のべ 366,342 件

【集計対象エリア】

全国 47 都道府県

関東：東京都、神奈川県、千葉県、埼玉県、茨城県、栃木県、群馬県

関西：大阪府、兵庫県、京都府、滋賀県、奈良県、和歌山県

中部・東海：愛知県、岐阜県、三重県、静岡県、山梨県

北海道・東北：北海道、青森県、岩手県、宮城県、秋田県、山形県、福島県

信越・北陸：富山県、石川県、福井県、新潟県、長野県

中国・四国：鳥取県、島根県、岡山県、広島県、山口県、徳島県、香川県、愛媛県、高知県

九州・沖縄：福岡県、佐賀県、長崎県、熊本県、大分県、宮崎県、鹿児島県、沖縄県

【集計業種】

車・バイク・重機系、半導体・先端技術、機械・精密機器・金属、紙・パルプ・印刷、オフィス・業務機器、医療・福祉・介護・製薬、携帯・パソコン・家電、物流・倉庫、ゴム・プラ・石油・化学、住宅・建材、フード・飲料、その他

【集計職種】

NC旋盤、クレーン、ドライバー・ドライバー補助、バリ取り・研磨、ハンダ付け、フォークリフト、プレス・板金・塗装、マシンオペレーション(MC、成型)、メンテナンス・保守・保全、加工、玉掛け、金型設計、検品・検査・調整、工場内事務、仕分け・梱包・ピッキング、試験・実験・評価、修理、食品加工、清掃・洗浄、生産管理・生産事務・工程管理、生産技術、製造技術、組立・組付け、鋳造・鍛造、品質管理・品質保証、部品供給・充填・運搬、溶接、その他軽作業・物流・配送、その他製造・工場
