



離職・労務リスクアラート予測システム

専用WEBサイト ≫ <http://www.prisk.jp>

主な機能

- 離職リスク予測機能
- 従業員向けストレスチェックテスト機能
- 労務リスク予測機能
- 医師コメント付きレポート機能[オプション]

導入費用

初期導入費用 … 100,000円

利用料 …… 年額 3,600円 (月額300円) / 利用ユーザー数

※契約単位は1年単位
※1年分をご契約時にお支払い
※消費税別途

動作環境

- ・ Windows 7 以上 (Internet Explorer9以上, Chrome, Firefox 各最新版)
 - ・ iOS 7.1 以上 (Safari)
 - ・ Mac OS X 10.8 以上 (Safari, Chrome, Firefox 各最新版)
 - ・ Android 4.1 以上 (標準ブラウザ, Chrome)
- ※従業員向け機能はスマートフォンにも対応

アフターサポート[オプション/有償]

■ 企業レポート(3ヶ月に1回)

医師の見解を踏まえて、人材が抱える潜在的なリスクを多角的に分析いたします。データに基づいた課題点を共有し、必要に応じて解決に至るまでのステップをご提案いたします。

■ コンサルティングサービス

データから読み取ることができる情報をもとに、仮説を立て、課題解決のためのプロジェクトを実施検証します。仮説検証のサイクルを通じてリスクの低減と人材マネジメントの向上を目指します。

■ 研修サービス

メンタルヘルスに特化した研修をはじめ、ライン向け研修や従業員向け研修など目的と用途に応じた研修案をご提案いたします。

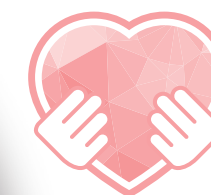


● 企業レポート



株式会社ヒューマンリソースマネジメント

人財マネジメントの新発想データシステム
離職リスクと労務リスクを予測・コントロール



priskHR[®]
プリスクエイチアール

特許出願番号:2015-91967



〈お問い合わせ〉



株式会社ヒューマンリソースマネジメント

〒104-0052 東京都中央区月島3-30-3 平成ビル5F
〒542-0076 大阪市中央区難波2-3-7 POSCO大阪ビル3F

■共同開発パートナー：株式会社 バランスアンドユニーク

[TEL] 東京本社/ 03-5547-8806
大阪本社/ 06-7653-9870

[MAIL] info@h-resources.jp
[URL] <http://h-resources.jp/>

離職・労務リスクをアラート予測する 新発想システム「priskHR」[®]

特許出願番号:2015-91967

「priskHR」とは？

企業にとって貴重な人材が離職するリスク、精神疾患になるリスクを予測するシステムです。「プリスク」によって得られる予測データに基づき、どのように今後の予防策を立てるべきかが明確になり、効果的な人材戦略を立案・実行することができます。

なぜ必要なのか？

人材不足、ITテクノロジーの発展、ブラック企業問題、精神疾患による離職者数の増加など、日本の企業を取り巻く環境は大きく激変し、それに伴い労働環境にも大きなひずみが表れています。企業環境の変化に労働環境の変化が追いついていない現状は、様々な問題を引き起こし、企業側はそれらのリスクを回避することが求められています。

- 法改正による従業員へのストレスチェックの義務化
- 大卒新規採用者の離職率の高まり
- ブラック企業問題による企業名の公表
- 残業代請求や労災訴訟に対する従業員の「敷居の低下」
- 精神疾患による労災認定件数の増加

人財の確保と永続的な
企業活動の継続へ向け
たリスク回避が必要
不可欠な時代へ！

3つの観点からより精度を高めた、見えないリスクを予測



離職防止と従業員満足度の向上、チーム最適化へと有効活用し、中長期的な採用・人材戦略の立案・実行へ

「priskHR」は、新しい人材マネジメントのカタチをご提供

管理者側

■ 雇用者統計に基づくデータ

■ 勤怠管理データ

従業員側

■ ストレスチェックデータ

「priskHR」の特長

- 3段階のアラート表示で、リスク度の高さを見える化
安全 注意 危険
- 従業員の属性化をもとに、WEB上から離職・労務リスクを簡単に確認
- 個人および部署単位での一覧表示が可能

「priskHR」で解決できること

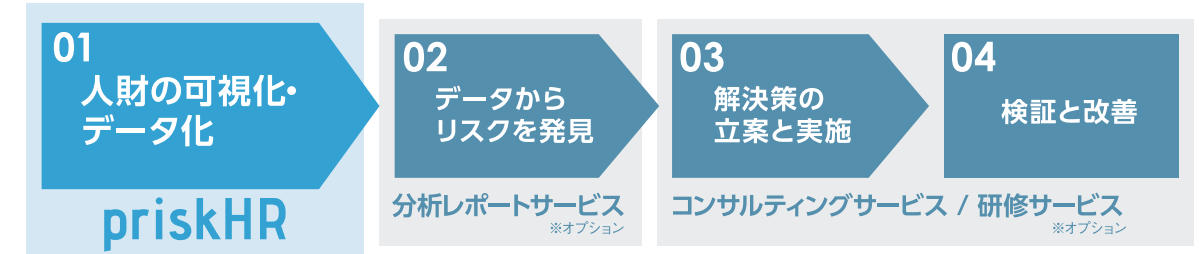
- 抑えられること

 - 離職率の低減
 - 労務問題(例:精神疾患)の予防
 - 労働安全衛生法改正に対応(ストレスチェック義務化)

期待できること

 - 人事機能の強化
 - PDCA型の人材マネジメントおよびフォロー体制の確立
 - 優良企業評価・企業ブランドの向上
 - 従業員満足度(ES)の向上

離職・労務リスク解決のためのステップ



監修 産業医 / 精神科医 尾林 誉史 [おばやし たかふみ]

東京大学理学部を卒業後、株式会社リクルート入社。2007年、弘前大学医学部に編入。東京大学医学部附属病院精神神経科に入局し、現在、医療法人 厚生会 道ノ尾病院にて精神科医として勤務中。KAIZEN platform Inc.および株式会社じげんにて産業医も務める。社会人経験をベースに、「そばにいて何でも話せる産業医」を標榜、メンタル問題の予防にも力を注いでいる。

