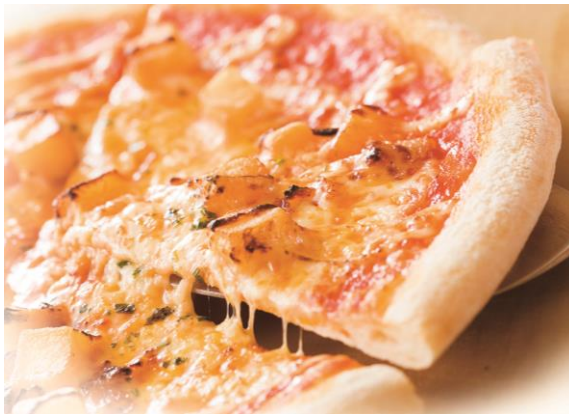


## 【朗報】ガッツリ食べたい方、少しずつ楽しみたい方にも グラッチェガーデンズの 贅沢すぎるピッツァ食べ放題が 999 円から！

株式会社すかいらく(本社・東京都武蔵野市、代表取締役社長兼 CEO・谷 真、東証一部:証券コード 3197)が展開する、イタリアンレストラン「グラッチェガーデンズ」では、同店の代名詞となっている大人気のピッツァ食べ放題セットをさらにお得に楽しめるサービスをスタートいたします。



### ●新サービス①: 週末早割サービスで **999 円** ※8月31日まで

土日祝日限定で 16 時～17 時にお越しのお客様に限り「ピッツァ食べ放題 A セット」が 999 円で楽しめます。

#### <ピッツァ食べ放題 A セット>

- ・ピッツァ食べ放題(約 10 種類からランダムに焼き上げます)
- ・選べるメイン料理(20 品以上のメイン料理から1品お選びいただけます)
- ・ミニサラダ
- ・ドリンクバー

### ●新サービス②: 毎日シニア割引で **999 円** ※8月31日まで

60 歳以上のお客様に「ピッツァ食べ放題 A セット」が毎日 999 円で楽しめます。

### ●新サービス③: アンティパスト(前菜)2品も選べる

ピッツァ食べ放題セットとしてメイン料理1品+ミニサラダに代わり、アンティパスト(前菜)を全 13 品の中から好きな2品チョイスできるようになりました。これにより、グラッチェガーデンズのピッツァをもっと楽しみたいお客様に思う存分に食べ放題をご堪能いただけるようになります。

グラッチェガーデンズでは、これからもお客様からのご支持の高い“ピッツァ食べ放題”の強化を行い、品質の向上、サービスの充実につとめてまいります。ぜひお近くの店舗で生地の違い、ソースの違いをひとつひとつ感じながらバリエーション豊富な本格的なピッツァをお楽しみいただければと思います。

## 魅力満載！グラッチェガーデンズのピッツァ食べ放題

### ■販売時間

【平日ランチ】 11:00～15:00(受付 14:30 終了)

【平日ディナー】 17:30～21:30(受付 21:00 終了)

【土日祝】 11:00～21:30(受付 21:00 終了)

※土日祝はご利用時間を4時間以内とさせていただきます。

※ピッツァ食べ放題セットはお一人様ずつご注文ください。

※店舗により実施時間が異なる場合がございます。

### ■テーブルお届けサービス

グラッチェガーデンズの食べ放題はピッツァが焼きあがると、お客様のテーブルをまわりお届けいたします。お客様は焼き上がり毎に席を立つ必要がない他、焼きたての熱々のピッツァをお楽しみいただけます。

### ■豊富なバリエーション

ローマ風ピッツァ、ナポリ風ピッツァなどの生地タイプ、様々な具材、ソース、約10種類のピッツァをランダムに焼き上げご提供いたします。定番から変わり種まで、次にどんなピッツァが届くかはお楽しみです。

#### 【報道関係者からのお問い合わせ先】

株式会社すかいらーく マーケティング本部 プロモーション戦略チーム  
E-MAIL: marketing-pr@skylark.co.jp  
堤 雅 TEL: 080-9097-1186 / 小林 大祐 TEL: 080-4367-8659

株式会社すかいらーく 広報担当: 横田、北浦  
E-MAIL: pr@skylark.co.jp  
TEL: 0422-37-5310

#### 【企業情報】

商号 : 株式会社すかいらーく (SKYLARK CO., LTD)  
設立 : 1962年4月4日  
代表者 : 代表取締役社長兼 CEO 谷 真  
事業内容 : フードサービス事業全般、その他周辺事業  
上場市場 : 東京証券取引所第一部(証券コード 3197)  
グループ店舗数 : 国内グループ 2,968店 海外を含む 3,007店 (2015年6月30日現在)

#### 【すかいらーくグループ グラッチェガーデンズ】

店舗数 : 99店舗 (2015年6月30日現在)

本リリースは、ステークホルダーの皆様へ当社の商品・サービス等の情報提供を目的としたものであり、当社株式への投資勧誘をするものではありません。投資に関する決定については、皆様ご自身のご判断により行われるようお願いいたします。当社は、サービスの提供を予告なく、中止・変更することがあります。