

清水まなみ with The Funky Band!!

～Mini Album『GRACE PURE LOVE』発売記念LIVE～



清水まなみ
(津軽三味線)



菅原 裕紀
(Percussions)



藤井 摂
(Drums)



武永 京子
(Piano)



河本 奏輔
(Bass)

GRACE PURE LOVE 収録曲

1.桜ひとり

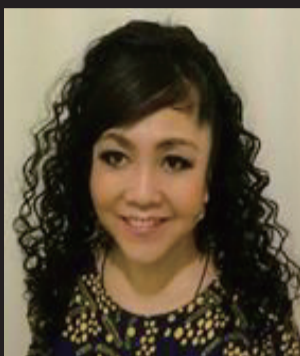
～A SPECIAL LOVED ONE～

2.I Love You Forever

～さよならを言うのは簡単じゃない～

作詞・作曲：Mana

編曲：萩谷 清



宮原Panda裕子
(Guest Vocal)



萩谷 清
(Cond/Guitar)

2015.11.1(日) SATIN DOLL

料金：予約 ¥ 3,500 / 当日 ¥ 4,000 / 学生 ¥ 2,500 (要学生証)

別途1ドリンク・1フード以上オーダー制 * 入替なし

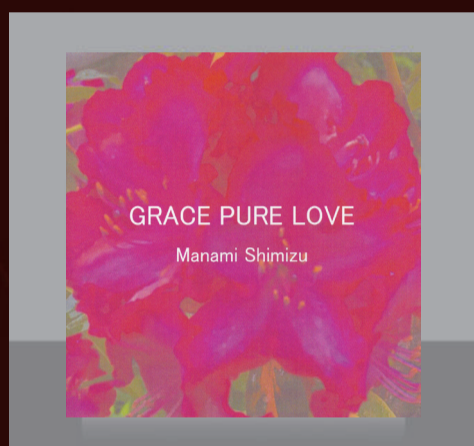
Open 12:00 / 1st Start 13:00 / 2nd Start 14:30

お問い合わせ・ご予約：オフィス未来

TEL 048-442-7661 / FAX 048-441-5777

E-mail manami@qa3.so-net.ne.jp / <http://art-mirai.co.jp>

公演当日のご予約：サテンドール TEL 03-3401-3080



JAZZ RESTAURANT SATIN DOLL 六本木ジャズレストラン サテンドール

東京都港区六本木4-11-5 六本木ビルアネックス 4F

<http://www.leglant.com/satindoll>

津軽三味線 清水まなみ

埼玉県戸田市出身。津軽三味線を澤田勝秋氏に師事し、名取・澤田勝優(かつゆう)を襲名。1995年、民音スペイン公演にて演奏。NHK『どんとこい民謡』『新春民謡祭り』に出演。1999年、澤田流より独立。津軽三味線合奏団「未来」を結成し、津軽三味線全日本金木大会団体の部優勝。2000年、二連覇達成。ビクターエンタテインメントより優勝記念CD「未来」を発売する。2001年、『故・羽田健太郎と仲間たち』に出演し、阿川泰子氏、萩谷 清氏と共演する。夏祭り、コンサートにおいて麻倉未稀氏と共演する。2005年、2006年「青森ジャパンフェア-in マレーシア・台湾・タイ」に出演。東北フェア-in上海にて演奏。2008年、ファーストアルバム「Manana mar」リリース。NHK-BS1「地球アゴラ」にて、オリジナル曲「友情の歌」が使用される。一般社団法人日本音楽著作権協会(JASRAC) 信託者(作詞・作曲)ペンネーム：Mana。

Percussions 菅原 裕紀 natural Percussionist Sugawara Yu-ki

北海道 函館生まれ。青森 秋田 山形(山寺) 宮城の海と山の自然の中で育ち歩き、それが今の音楽に大影響していることが発覚、ただただ感謝。音楽ジャンル関係なく、国外アーティストのレコーディングやライブ参加(カルロスサンタナ、ジャネットジャクソン、スティービーワンダー、など)。国内 歌手、アーティストのレコーディングは殆ど参加(多くて書き切れません)コンサートもサポートミュージシャンとして活躍中、現在進行形。

Drums 藤井 摂

パークリー音楽院卒業。10年間に及ぶ在米活動を経て帰国。チカ・ブーン、寺井尚子、遠藤律子、中路英明オバタラ、熱帯スーパージャム、Sunaga t Experience(須永辰緒)、マリオン、小野リサ等に参加。現在はリーダーバンド「Club Slave」トリアングロ、森山良子、谷口英治、ルイス・パジェ Afro Qbamigos、清水秀子 Dekoration、佐々木史郎 The Boogaloo Band、Four Colors(井上信平、赤木りえ、城戸夕果、Steve Sacks)、大淵博光、やまもとときょうこなど、数多くのアーティストのライブ、コンサート、レコーディングで活動中。特にラテン音楽に造詣が深く、そのスタイリッシュなドラミングは、どんな音楽においても独特の品格を醸し出す。リズムやアンサンブルに関するワークショップも行っており、海外アーティストとの共演も多い。2011年度には名古屋芸術大学特別客員教授として1年間在籍。語学：英語、スペイン語。

Piano 武永 京子

神戸女学院大学 音楽学部 器楽科ピアノ科卒業。NHKテレ「おかあさんといっしょ」「いないいないばあ」「おはなしのくに」「英語であそぼ」、NHK-BS「みんなであそぼくん!」等、多数の子供番組にシンセサイザー、ピアノ、チェンバロで参加。「おかあさんといっしょ」では、月歌のピアノ譜制作も行っている。布施明、野口五郎、青田典子、ボニージャックス、加山雄三、声優小椋エツコ、日高のり子、井上喜久子、豊島めぐみ等の歌手、声優のコンサートツアーやライブイベントに参加。2014年、9月、作曲家協会主催のコーラスプラスワンで、混声5声の合唱曲を発表。好評につき、2015年、10月27日サントリホールにて再演される。

Bass 河本 奏輔

1980年、大阪生まれ。14才からベースを始める。甲陽音楽院にて塩崎裕、福栄宏之に師事。ジャズ/フュージョンを中心としたオールラウンダー・スタイルで、多彩なジャンルのレコーディング&ライブ・サポートの他、2013年には自身のユニットTryAngle Panicで1stアルバム「す Boxer's Knuckle」をリリース!また演奏活動と平行してレッスンプロとして音楽雑誌(ベースマガジン)レクチャー、ベースセミナー、教則本執筆まで手掛ける。著書に「DVD&CDでよくわかる!はじめてのスラップ・ベース」リットーミュージック。

Guest Vocal 宮原 Panda 裕子

東京都世田谷区出身。明星大学人文学部英語学科卒業。幼少の頃より坂本博士児童合唱団に所属し、芸術祭参加作品「黒い雨」他多くのミュージカルやファミリーコンサートに出演。中学時代よりニューミュージック・フュージョンを中心としたグループを結成し、ライブ・コンサート活動を開始。Voice of JAPAN所属当時、「NHK紅白歌合戦」「ときめき夢サウンド」他、数々のTVに出演。ジョー山中・金子マリ・Sund of blackness・浦島りん他と共演。現在はCOCORO*COやピクソールの一員として活動の傍ら、寿(Kotobuki)や麻倉未稀等、多くのアーティストのサポートメンバーとしても幅広く活躍している。2011年、ソロアルバム「友よ - Dear My Friends -」リリース。

Cond/Guitar 萩谷 清

1949年 茨城県土浦市生まれ。中学時代ビートルズに影響を受け音楽を始める。1968年、GSブルーインパルスメンバーとしてPCAビクターよりデビュー。解散後フリーのギタリストとなり活動開始。1977年ボストンパークリー音楽大学留学。帰国後スタジオミュージシャンとして多くのアーティストのスタジオ録音、コンサートに参加。そのかたわら自己のバンド「萩谷清スーパーバンド」を率いてライブ活動を始める。他に市川秀男グループ、大野雄二『ユー&エクスペディションバンド』、『BUSTER』、『名匠宮川組』に参加。主な活動歴 1983年、フジTV『クイズグランプリ』オープニングテーマ作曲。1988年、服部克久音楽畑オーケストラ、ボスヘラスに出演。1990年、NHK教育TV『ワンツードン』レギュラー出演。1992年、NHK総合「音楽は恋人」レギュラー出演。1994年、NHK総合「ときめき夢サウンド」レギュラー出演。1996年、テレビ朝日「街だより人だより」テーマ作曲。NHK教育TV「ポピュラーピアノを楽しむ」レギュラー出演。萩谷清リーダーアルバム一覽：1995年、『HAPPY BIRTHDAY』『SO NATURAL』(日本クラウン)、2000年、『モンゴメリーランド』2004年、SPB『STRAIGHT GIG』『STRAIGHT MOTION』、2005年、『Magical Misty Love』、2008年、えるごブラザーズ『Heart Made』、2011年、『IMAGINE』(VME)。

お問い合わせ・ご予約：オフィス未来

TEL 048-442-7661 / FAX 048-441-5777

E-mail manami@qa3.so-net.ne.jp

<http://art-mirai.co.jp>

JAZZ RESTAURANT SATIN DOLL
六本木ジャズレストラン サテンドール
東京都港区六本木4-11-5 六本木ビルアネックス 4F
TEL 03-3401-3080
<http://www.leglant.com/satindoll>

【アクセス】地下鉄日比谷線・都営大江戸線
「六本木駅」A4・6・7番出口 徒歩2分

