

# 2016年2月度の派遣平均時給は1,561円、 2012年以降の過去最高時給を更新。

『エン派遣』三大都市圏の募集時平均時給レポート（2016年2月）

人材採用・入社後活躍のエン・ジャパン株式会社（本社：東京都新宿区、代表取締役社長：鈴木孝二）が運営する日本最大級の派遣のお仕事まとめサイト『エン派遣』（<https://haken.en-japan.com/>）では、サイトに掲載されたすべての職種（※）の求人情報をエリア別（※）に集計し、募集時の平均時給分析を行なっています。2016年2月度の集計結果がまとまりましたので、お知らせします。 ※『エン派遣』上で分類されている職種、エリア

## 【概況】

### ■2月度の三大都市圏平均時給は、1,561円で27ヶ月連続の前年同月比プラスを更新。

2月度の三大都市圏平均時給は1,561円。前月比+14円・0.9%増、前年同月比+20円・1.3%増で、2013年12月から27ヶ月連続で前年同月比プラス、過去最高時給を更新しました。総務省発表の「労働力調査」によると非正規雇用者で「正規の仕事がないから（非正規で従事している）」という方は減少の一途を辿っています。正社員希望の派遣スタッフが正社員へ転向することで人材が流出し、派遣が求められる現場は慢性的な人不足が発生しています。

### ■2月度の三大都市圏職種別平均時給は、 オフィスワーク・営業・販売・クリエイティブ系が過去最高時給を更新。

職種別の平均時給で、前年同月比プラスとなったのは「オフィスワーク系」職種が過去最高の1,507円（前月比+12円・0.8%増、前年同月比+34円・2.3%増）、「営業・販売・サービス系」職種が過去最高の1,403円（同+3円・0.2%増、同+18円・1.3%増）、「クリエイティブ系」職種が過去最高の1,689円（同+12円・0.7%増、同+36円・2.2%増）、「IT系」職種が2,034円（同-11円・0.5%減、同+36円・1.8%増）、「技術系」職種が1,715円（同+9円・0.5%増、同+4円・0.2%増）です。「医療・介護系」職種は1,297円（同-35円・2.6%減、同-227円・14.9%減）で前年同月比マイナスです。

### ■2月度のエリア別平均時給は、三大都市圏全エリアで14ヶ月連続の前年同月比プラス。

関東エリアは1,622円（前月比+9円・0.5%増、前年同月比+17円・1.1%増）、東海エリアは1,360円（同+8円・0.6%増、同+13円・1.0%増）、関西エリアは1,378円（同+24円・1.8%増、同+10円・0.7%増）と、三大都市圏全エリアで14ヶ月連続の前年同月比プラスとなりました。

本ニュースリリースに関する問合せ先

広報担当：森本、大原

<http://corp.en-japan.com/>

エン・ジャパン株式会社

〒163-1335 新宿区西新宿6-5-1 新宿アイランドタワー

TEL：03-3342-4506 FAX：03-3342-4507 MAIL：en-press@en-japan.com

## 【調査概要】

### ▼集計対象

エン・ジャパンが運営する派遣のお仕事まとめサイト『エン派遣』に掲載された求人情報より、募集時の平均時給を集計いたしました。

＜『エン派遣』について＞ <http://haken.en-japan.com/>

派遣で仕事を探す求職者と、全国の優良人材派遣会社を結ぶ、日本最大級の派遣のお仕事まとめサイトです。派遣で働く方のさまざまなニーズや条件と、派遣会社の持つ仕事情報のマッチングを重視したサイト設計となっており、どの情報も埋もれることなく、派遣ユーザーの希望条件にヒットさせます。利用者から寄せられた成功談、失敗談を集めた“お仕事さがし応援メッセージ”や、派遣社員のホンネに迫る“今月のアンケート集計結果”など、お役立ち情報も満載。

### ▼対象エリア

関東（東京都、神奈川県、埼玉県、千葉県、茨城県、群馬県、栃木県、山梨県）  
東海（愛知県、岐阜県、三重県、静岡県）  
関西（大阪府、兵庫県、京都府、滋賀県、奈良県、和歌山県）

### ▼集計対象職種

#### ◎オフィスワーク系

一般事務、営業事務、経理・財務、秘書、受付、総務・人事、貿易・国際事務など

#### ◎営業・販売・サービス系

営業・企画営業、販売、窓口・ショールーム、テレマーケティングなど

#### ◎クリエイティブ系

WEBデザイナー、編集・制作・校正、デザイナー、DTPオペレーターなど

#### ◎IT系

SE、プログラマ、ネットワークエンジニア、テスト・評価、運用管理・保守、ユーザーサポートなど

#### ◎技術系

CADオペレーター、CAD・設計、ハード系設計など

#### ◎医療介護・教育系

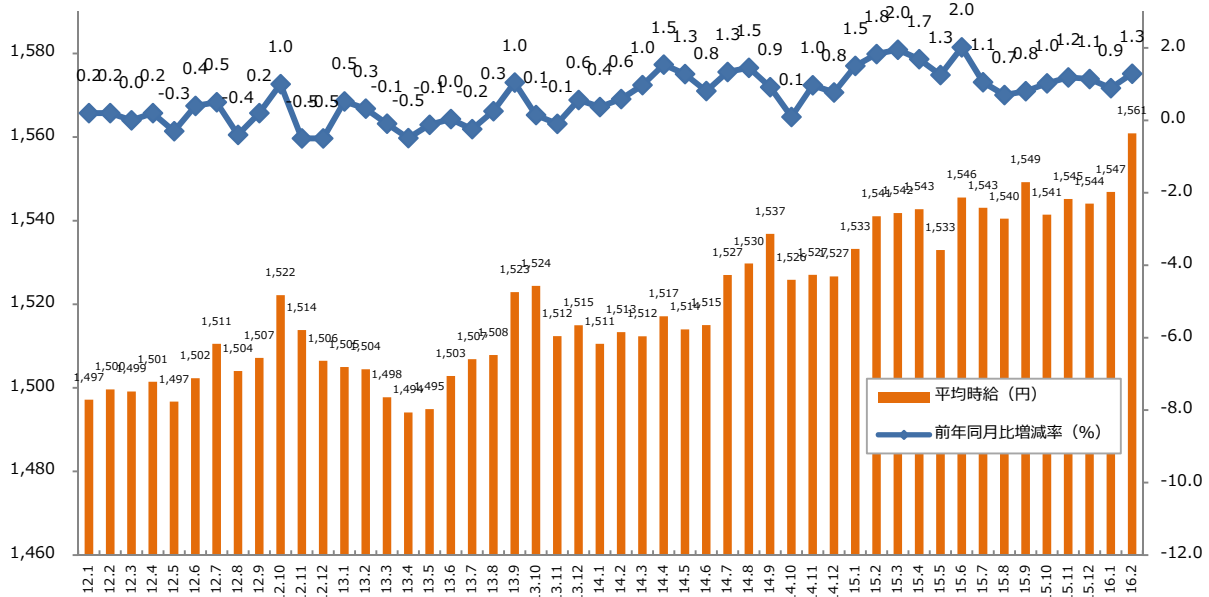
医療事務、治験関連、介護関連、看護師・准看護師、研究開発など

#### ◎その他

製造業務、軽作業、ドライバー、インストラクター・講師など

## 1：三大都市圏 募集時平均時給調査

▼平均時給推移（三大都市圏 ※関東・東海・関西） ※2012年1月からの推移



▼職種別平均時給推移（三大都市圏 ※関東・東海・関西）

職種名	14.1	14.2	14.3	14.4	14.5	14.6	14.7	14.8	14.9	14.10	14.11	14.12
オフィスワーク系	¥1,457	¥1,459	¥1,456	¥1,461	¥1,466	¥1,465	¥1,465	¥1,470	¥1,474	¥1,469	¥1,467	¥1,471
営業・販売・サービス系	¥1,381	¥1,373	¥1,372	¥1,376	¥1,381	¥1,377	¥1,382	¥1,387	¥1,384	¥1,381	¥1,380	¥1,382
クリエイティブ系	¥1,614	¥1,618	¥1,616	¥1,619	¥1,619	¥1,615	¥1,610	¥1,615	¥1,632	¥1,626	¥1,634	¥1,641
IT系	¥1,924	¥1,907	¥1,929	¥1,949	¥1,934	¥1,977	¥2,016	¥2,024	¥2,022	¥2,028	¥2,025	¥2,032
技術系	¥1,637	¥1,639	¥1,631	¥1,639	¥1,666	¥1,669	¥1,701	¥1,695	¥1,713	¥1,714	¥1,717	¥1,713
医療・介護系	¥1,379	¥1,390	¥1,408	¥1,412	¥1,414	¥1,432	¥1,447	¥1,477	¥1,491	¥1,505	¥1,491	¥1,508
その他	¥1,137	¥1,136	¥1,151	¥1,138	¥1,131	¥1,126	¥1,110	¥1,117	¥1,100	¥1,109	¥1,123	¥1,130
全体	¥1,511	¥1,513	¥1,512	¥1,517	¥1,514	¥1,515	¥1,527	¥1,530	¥1,537	¥1,526	¥1,527	¥1,527
職種名	15.1	15.2	15.3	15.4	15.5	15.6	15.7	15.8	15.9	15.10	15.11	15.12
オフィスワーク系	¥1,473	¥1,473	¥1,469	¥1,473	¥1,473	¥1,480	¥1,480	¥1,486	¥1,502	¥1,499	¥1,496	¥1,494
営業・販売・サービス系	¥1,384	¥1,385	¥1,384	¥1,384	¥1,382	¥1,383	¥1,385	¥1,384	¥1,398	¥1,392	¥1,394	¥1,398
クリエイティブ系	¥1,642	¥1,653	¥1,651	¥1,650	¥1,634	¥1,642	¥1,640	¥1,660	¥1,681	¥1,684	¥1,677	¥1,679
IT系	¥2,025	¥1,999	¥2,010	¥2,023	¥2,023	¥2,021	¥2,015	¥2,016	¥2,007	¥2,035	¥2,031	¥2,031
技術系	¥1,702	¥1,711	¥1,730	¥1,732	¥1,726	¥1,723	¥1,708	¥1,715	¥1,715	¥1,704	¥1,711	¥1,723
医療・介護系	¥1,531	¥1,524	¥1,503	¥1,468	¥1,423	¥1,388	¥1,408	¥1,379	¥1,367	¥1,373	¥1,393	¥1,384
その他	¥1,165	¥1,184	¥1,167	¥1,140	¥1,136	¥1,138	¥1,136	¥1,140	¥1,148	¥1,135	¥1,136	¥1,136
全体	¥1,533	¥1,541	¥1,542	¥1,543	¥1,533	¥1,546	¥1,543	¥1,540	¥1,549	¥1,541	¥1,545	¥1,544
職種名	16.1	16.2										
オフィスワーク系	¥1,495	¥1,507										
営業・販売・サービス系	¥1,400	¥1,403										
クリエイティブ系	¥1,678	¥1,689										
IT系	¥2,045	¥2,034										
技術系	¥1,706	¥1,715										
医療・介護系	¥1,332	¥1,297										
その他	¥1,144	¥1,131										
全体	¥1,547	¥1,561										

## 1：三大都市圏 募集時平均時給調査

### ▼職種別平均時給①：オフィスワーク、営業・販売・サービス、クリエイティブ

大分類職種	小分類職種	2016年2月 平均時給	前年同月比較 (15.2)			前月比較 (16.1)		
			平均時給	増減額	増減率	平均時給	増減額	増減率
オフィスワーク系	一般事務	¥1,473	¥1,429	44	3.1%	¥1,457	17	1.1%
	営業事務	¥1,493	¥1,459	34	2.3%	¥1,476	16	1.1%
	学校事務	¥1,351	¥1,295	56	4.3%	¥1,333	18	1.3%
	経理・財務・会計・英文経理	¥1,574	¥1,541	32	2.1%	¥1,568	6	0.4%
	秘書	¥1,634	¥1,611	23	1.4%	¥1,629	5	0.3%
	受付	¥1,368	¥1,379	▲ 11	-0.8%	¥1,364	4	0.3%
	総務・人事・法務	¥1,572	¥1,527	45	2.9%	¥1,564	8	0.5%
	広報・宣伝・IR	¥1,581	¥1,621	▲ 40	-2.4%	¥1,584	▲ 3	-0.2%
	企画・マーケティング	¥1,736	¥1,654	82	4.9%	¥1,705	31	1.8%
	貿易・国際事務	¥1,574	¥1,516	58	3.8%	¥1,560	14	0.9%
	英文事務	¥1,668	¥1,654	14	0.8%	¥1,657	10	0.6%
	金融（銀行）事務	¥1,457	¥1,424	33	2.3%	¥1,416	40	2.9%
	金融（証券）事務	¥1,594	¥1,584	10	0.7%	¥1,593	1	0.1%
	金融（生保・損保）事務	¥1,489	¥1,497	▲ 9	-0.6%	¥1,478	11	0.7%
	金融（その他）事務	¥1,514	¥1,435	79	5.5%	¥1,502	12	0.8%
	通訳・翻訳	¥1,917	¥1,941	▲ 25	-1.3%	¥1,858	58	3.1%
	OAオペレーター	¥1,554	¥1,589	▲ 35	-2.2%	¥1,565	▲ 12	-0.7%
	データ入力	¥1,350	¥1,341	8	0.6%	¥1,350	▲ 0	-0.0%
	事務的軽作業	¥1,257	¥1,175	81	6.9%	¥1,240	16	1.3%
その他事務系	¥1,452	¥1,448	4	0.3%	¥1,436	16	1.1%	
<b>計</b>		<b>¥1,507</b>	<b>¥1,473</b>	<b>34</b>	<b>2.3%</b>	<b>¥1,495</b>	<b>12</b>	<b>0.8%</b>
営業・販売・サービス系	営業・企画営業・ラウンダー	¥1,592	¥1,574	18	1.2%	¥1,589	3	0.2%
	営業アシスタント	¥1,566	¥1,508	57	3.8%	¥1,564	1	0.1%
	販売（アパレル系）	¥1,330	¥1,314	16	1.2%	¥1,331	▲ 1	-0.1%
	販売（家電・モバイル）	¥1,459	¥1,464	▲ 5	-0.3%	¥1,441	18	1.3%
	販売（その他）	¥1,338	¥1,335	3	0.2%	¥1,354	▲ 16	-1.2%
	デモンストレーター・MC	¥1,384	¥1,355	30	2.2%	¥1,398	▲ 14	-1.0%
	窓口・ショールーム・カウンター受付	¥1,315	¥1,304	11	0.8%	¥1,312	3	0.3%
	旅行関連	¥1,308	¥1,295	13	1.0%	¥1,328	▲ 20	-1.5%
	テレマーケティング・テレフォンオペレーター	¥1,398	¥1,376	22	1.6%	¥1,395	2	0.2%
	スーパーバイザー	¥1,616	¥1,675	▲ 59	-3.5%	¥1,621	▲ 5	-0.3%
	その他営業・販売・サービス系	¥1,321	¥1,305	16	1.3%	¥1,302	19	1.5%
<b>計</b>		<b>¥1,403</b>	<b>¥1,385</b>	<b>18</b>	<b>1.3%</b>	<b>¥1,400</b>	<b>3</b>	<b>0.2%</b>
クリエイティブ系	WEBデザイナー	¥1,737	¥1,716	20	1.2%	¥1,731	5	0.3%
	WEBディレクター	¥1,842	¥1,790	53	2.9%	¥1,859	▲ 17	-0.9%
	WEB制作・編集	¥1,697	¥1,731	▲ 34	-2.0%	¥1,692	5	0.3%
	編集・校正・制作	¥1,595	¥1,566	29	1.9%	¥1,600	▲ 4	-0.3%
	デザイナー（ファッション・アクセサリー）・パタンナー	¥1,523	¥1,623	▲ 100	-6.2%	¥1,450	73	5.0%
	デザイナー（住宅・インテリア）	¥1,500	¥1,518	▲ 18	-1.2%	¥1,479	21	1.4%
	DTPオペレーター	¥1,564	¥1,533	31	2.0%	¥1,537	27	1.7%
	その他クリエイティブ職	¥1,668	¥1,599	70	4.4%	¥1,649	20	1.2%
<b>計</b>		<b>¥1,689</b>	<b>¥1,653</b>	<b>36</b>	<b>2.2%</b>	<b>¥1,678</b>	<b>12</b>	<b>0.7%</b>

## 1：三大都市圏 募集時平均時給調査

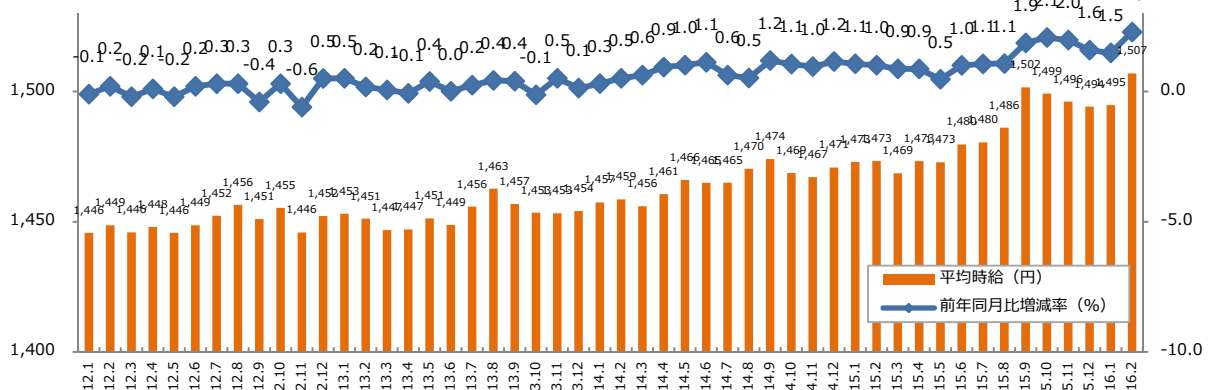
### ▼職種別平均時給②：IT、技術、医療・介護、その他

大分類職種	小分類職種	2016年2月 平均時給	前年同月比較 (15.2)			前月比較 (16.1)		
			平均時給	増減額	増減率	平均時給	増減額	増減率
IT系	ビジネスアプリケーション系SE	¥2,341	¥2,356	▲ 16	-0.7%	¥2,342	▲ 1	-0.0%
	制御系SE	¥2,081	¥2,113	▲ 32	-1.5%	¥2,073	8	0.4%
	データベース系SE	¥2,227	¥2,487	▲ 260	-10.5%	¥2,351	▲ 124	-5.3%
	Web・スマホ系SE	¥2,283	¥2,411	▲ 128	-5.3%	¥2,296	▲ 13	-0.6%
	社内SE	¥2,031	¥2,023	8	0.4%	¥1,996	34	1.7%
	プログラマ	¥2,158	¥2,157	2	0.1%	¥2,186	▲ 28	-1.3%
	ネットワークエンジニア	¥2,356	¥2,318	38	1.7%	¥2,375	▲ 19	-0.8%
	テスト・評価	¥1,708	¥1,706	2	0.1%	¥1,694	14	0.8%
	運用管理・保守	¥1,944	¥1,957	▲ 13	-0.7%	¥1,968	▲ 24	-1.2%
	ユーザーサポート・ヘルプデスク	¥1,731	¥1,715	16	1.0%	¥1,724	8	0.4%
	インストラクター・講師・教師	¥1,767	¥1,646	121	7.4%	¥1,775	▲ 8	-0.4%
	その他 IT系	¥1,945	¥1,879	66	3.5%	¥1,972	▲ 27	-1.4%
<b>計</b>		<b>¥2,034</b>	<b>¥1,999</b>	<b>36</b>	<b>1.8%</b>	<b>¥2,045</b>	<b>▲ 11</b>	<b>-0.5%</b>
技術系	CADオペレーター	¥1,605	¥1,572	33	2.1%	¥1,591	14	0.9%
	CAD・設計	¥1,870	¥1,802	68	3.7%	¥1,785	85	4.8%
	ハード系設計	¥1,871	¥1,987	▲ 117	-5.9%	¥1,948	▲ 77	-4.0%
	研究開発関連	¥1,590	¥1,708	▲ 118	-6.9%	¥1,616	▲ 25	-1.6%
	その他技術系	¥1,762	¥1,723	39	2.2%	¥1,731	30	1.8%
<b>計</b>		<b>¥1,715</b>	<b>¥1,711</b>	<b>4</b>	<b>0.2%</b>	<b>¥1,706</b>	<b>9</b>	<b>0.5%</b>
医療・介護系	医療事務	¥1,204	¥1,197	6	0.5%	¥1,226	▲ 22	-1.8%
	治験関連	¥1,733	¥1,810	▲ 77	-4.3%	¥1,757	▲ 24	-1.3%
	介護関連	¥1,233	¥1,353	▲ 120	-8.9%	¥1,232	0	0.0%
	看護師・准看護師	¥1,836	¥1,932	▲ 97	-5.0%	¥1,871	▲ 35	-1.9%
	研究開発関連	¥1,447	¥1,532	▲ 85	-5.5%	¥1,481	▲ 34	-2.3%
	その他医療・介護関連	¥1,269	¥1,346	▲ 77	-5.7%	¥1,267	3	0.2%
<b>計</b>		<b>¥1,297</b>	<b>¥1,524</b>	<b>▲ 227</b>	<b>-14.9%</b>	<b>¥1,332</b>	<b>▲ 35</b>	<b>-2.6%</b>
その他	製造業務	¥1,220	¥1,256	▲ 36	-2.8%	¥1,240	▲ 20	-1.6%
	軽作業	¥1,068	¥1,117	▲ 49	-4.4%	¥1,076	▲ 8	-0.8%
	ドライバー	¥1,319	¥1,213	107	8.8%	¥1,248	71	5.7%
	インストラクター・講師・教師	¥1,412	¥1,776	▲ 364	-20.5%	¥1,430	▲ 18	-1.3%
	その他	¥1,266	¥1,348	▲ 82	-6.1%	¥1,314	▲ 48	-3.7%
<b>計</b>		<b>¥1,131</b>	<b>¥1,184</b>	<b>▲ 53</b>	<b>-4.5%</b>	<b>¥1,144</b>	<b>▲ 13</b>	<b>-1.1%</b>
<b>総計 (三大都市圏)</b>		<b>¥1,561</b>	<b>¥1,541</b>	<b>20</b>	<b>1.3%</b>	<b>¥1,547</b>	<b>14</b>	<b>0.9%</b>

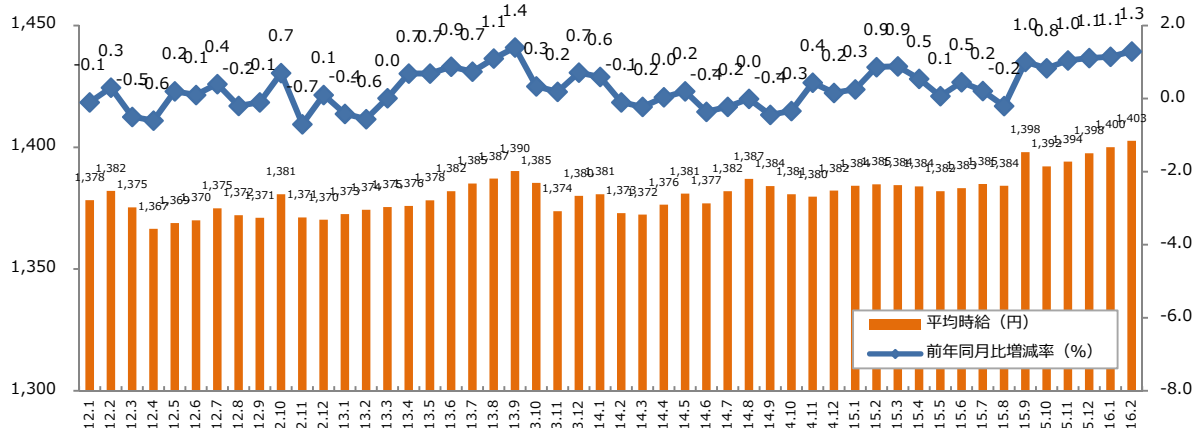
## 1：三大都市圏 募集時平均時給調査

▼職種大分類別 平均時給推移（三大都市圏） ※2012年1月からの推移

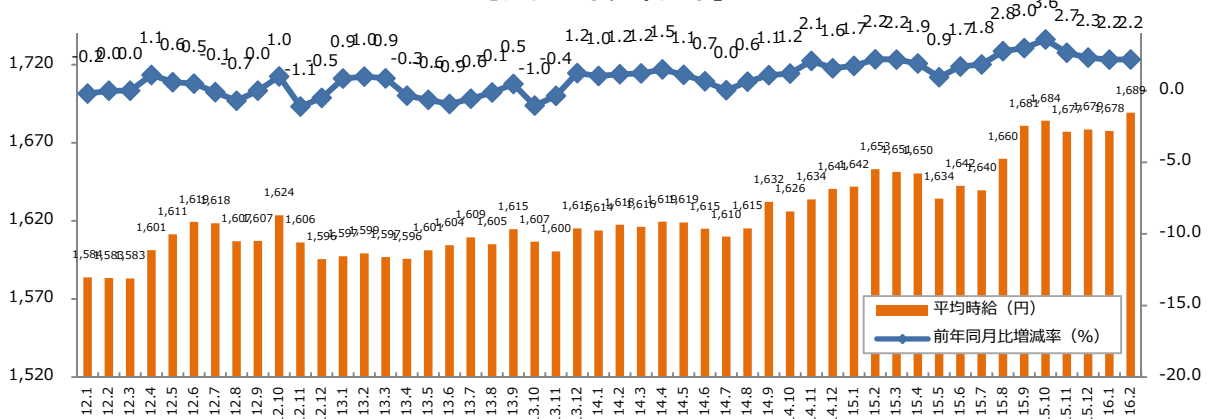
【オフィスワーク系】



【営業・販売・サービス系】

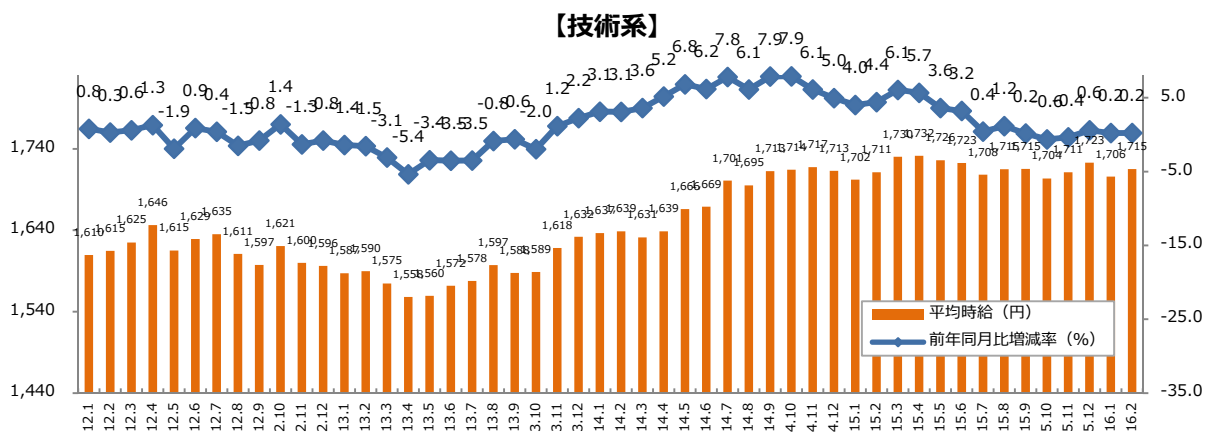
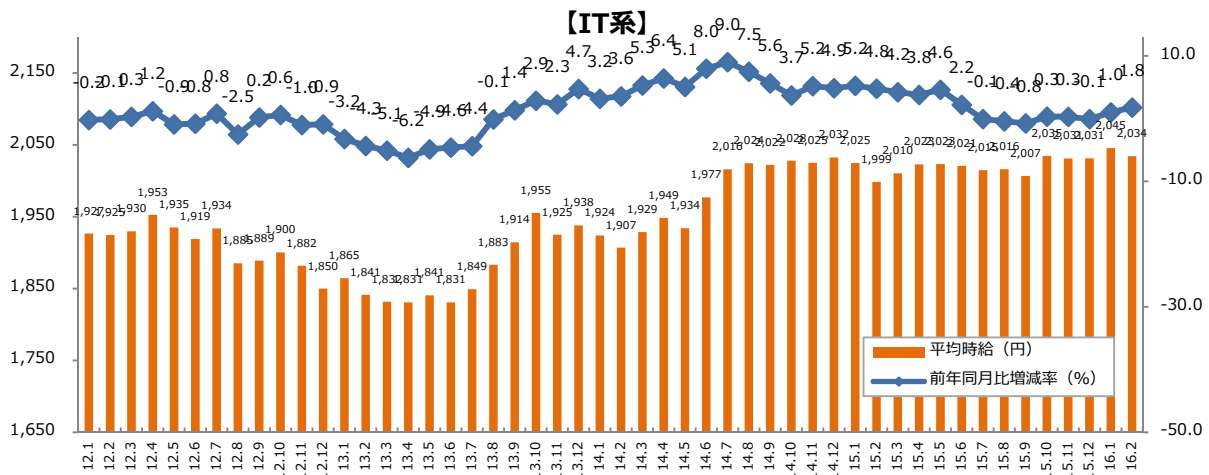


【クリエイティブ系】



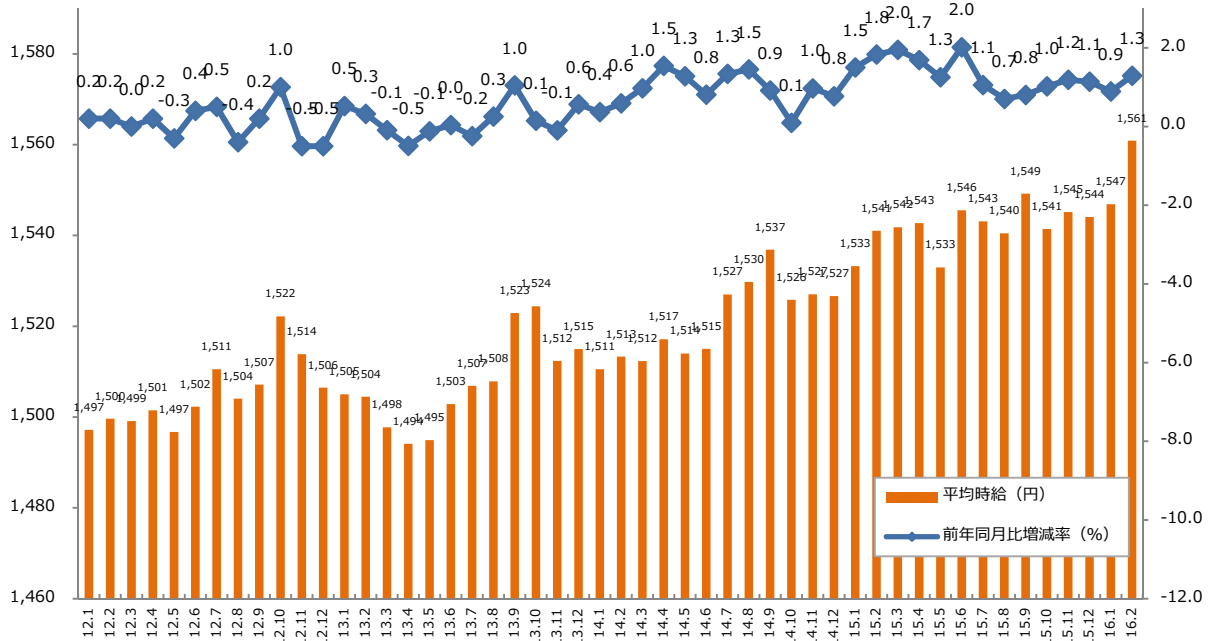
1 : 三大都市圏 募集時平均時給調査

▼職種大分類別 平均時給推移 (三大都市圏) ※2012年1月からの推移

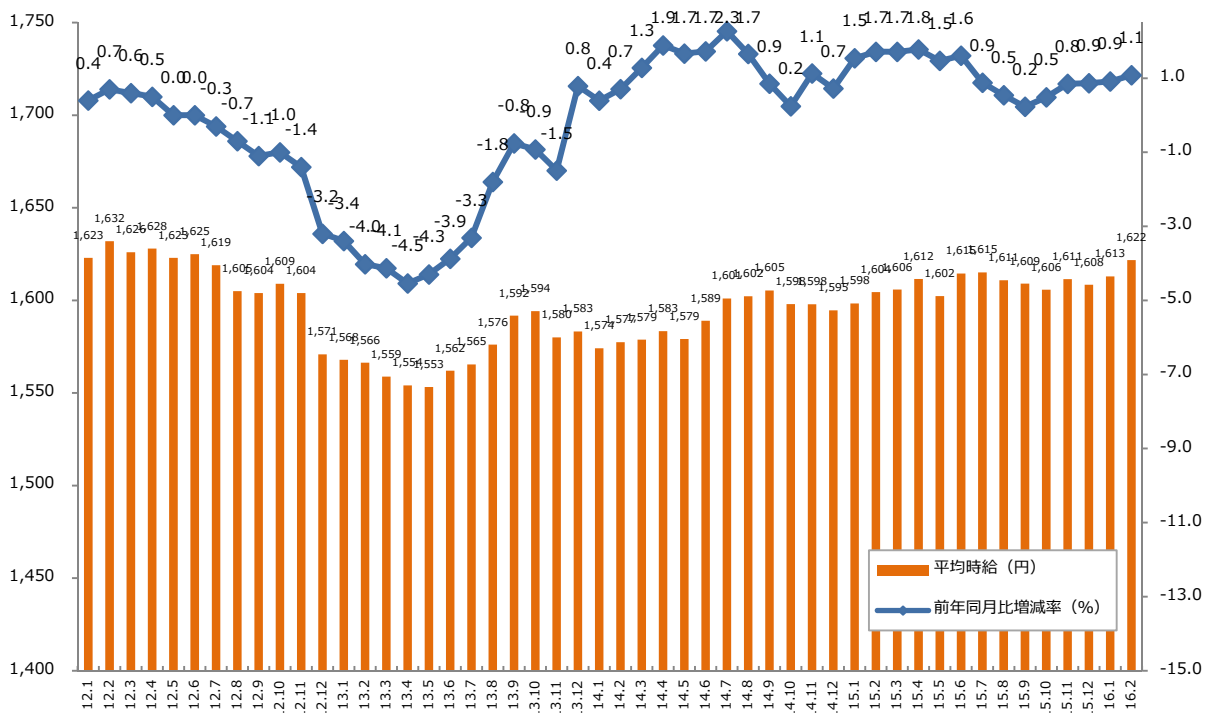


2：三大都市圏 エリア別 募集時平均時給調査

▼三大都市圏全体 平均時給推移 ※2012年1月からの推移



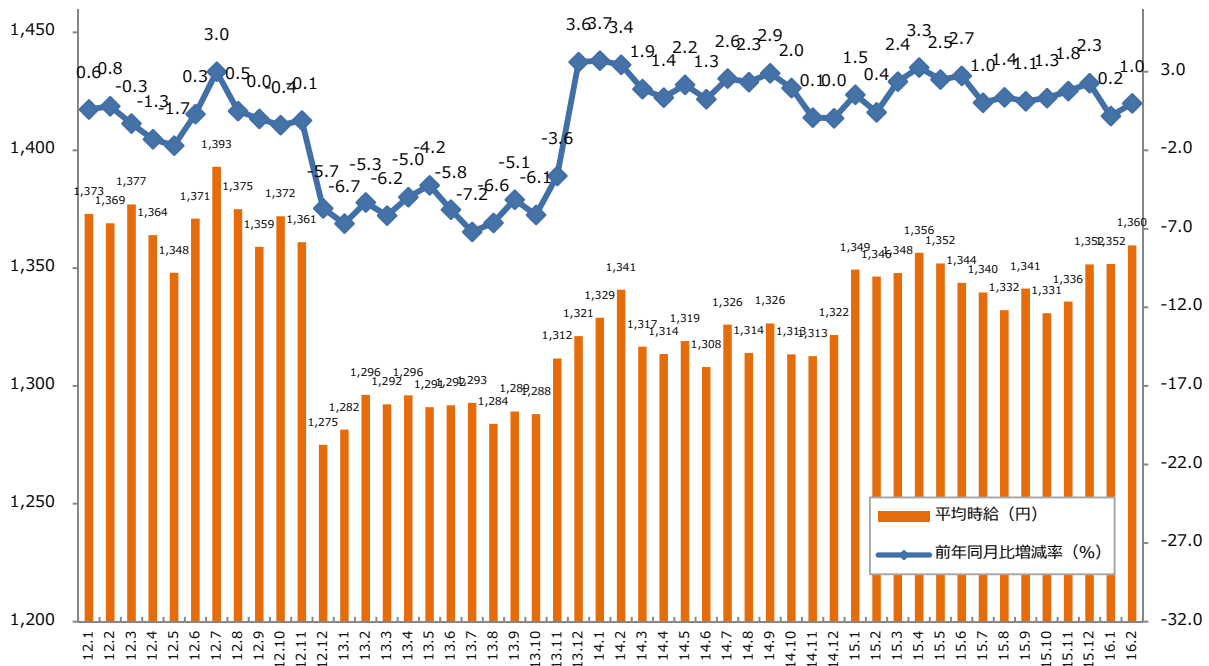
▼関東 平均時給推移 ※2012年1月からの推移



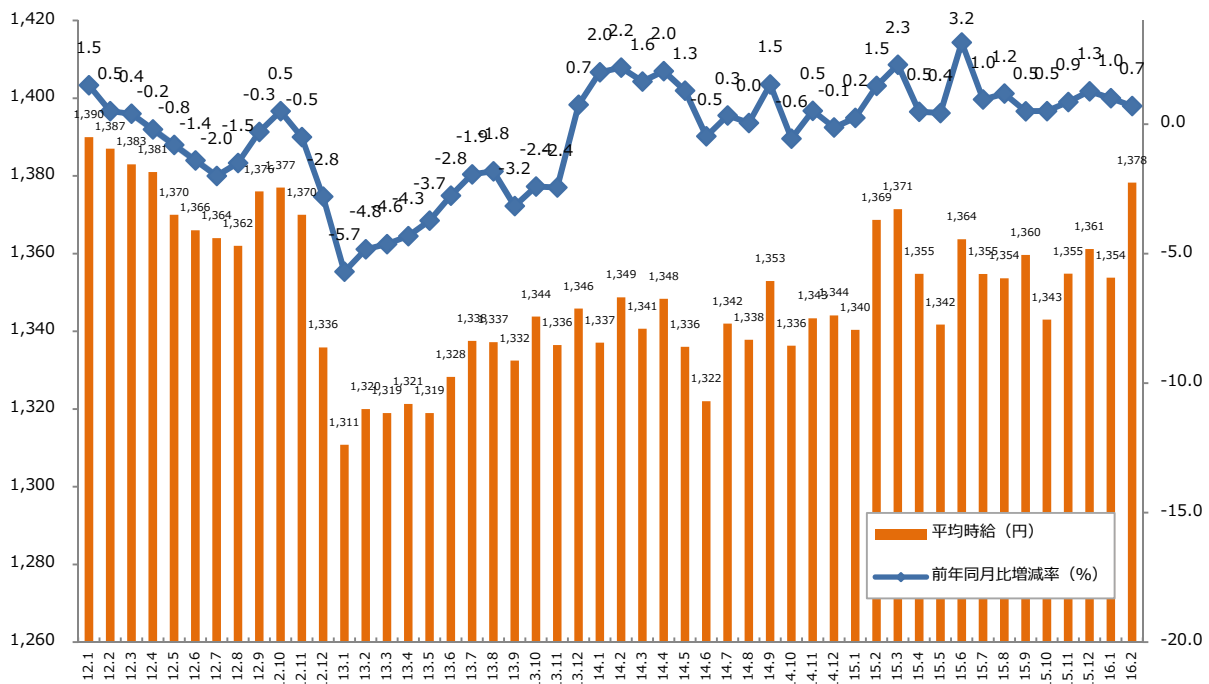


2：三大都市圏 エリア別 募集時平均時給調査

▼東海 平均時給推移 ※2012年1月からの推移



▼関西 平均時給推移 ※2012年1月からの推移



## 2：三大都市圏 エリア別 募集時平均時給調査

### ▼職種別平均時給（関東）①：オフィスワーク、営業・販売・サービス、クリエイティブ

大分類職種	小分類職種	2016年2月 平均時給	前年同月比較（15.2）			前月比較（16.1）		
			平均時給	増減額	増減率	平均時給	増減額	増減率
オフィスワーク系	一般事務	¥1,526	¥1,485	41	2.7%	¥1,514	12	0.8%
	営業事務	¥1,563	¥1,529	34	2.2%	¥1,554	8	0.5%
	学校事務	¥1,446	¥1,389	56	4.1%	¥1,423	23	1.6%
	経理・財務・会計・英文経理	¥1,620	¥1,605	16	1.0%	¥1,619	2	0.1%
	秘書	¥1,670	¥1,649	22	1.3%	¥1,667	3	0.2%
	受付	¥1,427	¥1,421	5	0.4%	¥1,419	8	0.6%
	総務・人事・法務	¥1,603	¥1,573	30	1.9%	¥1,600	3	0.2%
	広報・宣伝・IR	¥1,618	¥1,645	▲27	-1.6%	¥1,628	▲9	-0.6%
	企画・マーケティング	¥1,751	¥1,691	61	3.6%	¥1,727	24	1.4%
	貿易・国際事務	¥1,635	¥1,615	20	1.2%	¥1,629	6	0.4%
	英文事務	¥1,709	¥1,698	10	0.6%	¥1,699	9	0.5%
	金融（銀行）事務	¥1,511	¥1,487	25	1.6%	¥1,481	30	2.0%
	金融（証券）事務	¥1,616	¥1,596	20	1.3%	¥1,617	▲1	-0.1%
	金融（生保・損保）事務	¥1,538	¥1,562	▲24	-1.5%	¥1,531	7	0.5%
	金融（その他）事務	¥1,572	¥1,480	92	6.2%	¥1,558	14	0.9%
	通訳・翻訳	¥1,992	¥2,037	▲45	-2.2%	¥1,922	70	3.7%
	OAオペレーター	¥1,613	¥1,628	▲15	-0.9%	¥1,620	▲7	-0.4%
	データ入力	¥1,386	¥1,387	▲0	-0.0%	¥1,391	▲5	-0.4%
	事務的軽作業	¥1,275	¥1,206	69	5.7%	¥1,274	0	0.0%
	その他事務系	¥1,493	¥1,480	13	0.9%	¥1,483	11	0.7%
<b>計</b>		<b>¥1,560</b>	<b>¥1,533</b>	<b>27</b>	<b>1.8%</b>	<b>¥1,553</b>	<b>8</b>	<b>0.5%</b>
営業・販売・サービス系	営業・企画営業・ラウンダー	¥1,658	¥1,627	31	1.9%	¥1,648	10	0.6%
	営業アシスタント	¥1,633	¥1,560	72	4.6%	¥1,632	1	0.1%
	販売（アパレル系）	¥1,374	¥1,338	36	2.7%	¥1,372	3	0.2%
	販売（家電・モバイル）	¥1,507	¥1,530	▲22	-1.5%	¥1,483	24	1.6%
	販売（その他）	¥1,389	¥1,380	10	0.7%	¥1,402	▲12	-0.9%
	デモンストレーター・MC	¥1,444	¥1,409	34	2.4%	¥1,448	▲5	-0.3%
	窓口・ショールーム・カウンター受付	¥1,372	¥1,360	11	0.8%	¥1,366	6	0.4%
	旅行関連	¥1,379	¥1,381	▲3	-0.2%	¥1,401	▲22	-1.6%
	テレマーケティング・テレフォンオペレーター	¥1,443	¥1,419	24	1.7%	¥1,441	2	0.2%
	スーパーバイザー	¥1,641	¥1,698	▲57	-3.4%	¥1,638	2	0.1%
	その他営業・販売・サービス系	¥1,381	¥1,389	▲8	-0.6%	¥1,355	26	1.9%
<b>計</b>		<b>¥1,458</b>	<b>¥1,437</b>	<b>21</b>	<b>1.5%</b>	<b>¥1,453</b>	<b>5</b>	<b>0.3%</b>
クリエイティブ系	WEBデザイナー	¥1,798	¥1,789	9	0.5%	¥1,802	▲4	-0.2%
	WEBディレクター	¥1,890	¥1,844	46	2.5%	¥1,898	▲8	-0.4%
	WEB制作・編集	¥1,773	¥1,784	▲10	-0.6%	¥1,748	25	1.4%
	編集・校正・制作	¥1,621	¥1,586	36	2.3%	¥1,625	▲4	-0.2%
	デザイナー（ファッション・アクセサリー）・パタンナー	¥1,594	¥1,684	▲90	-5.4%	¥1,517	77	5.1%
	デザイナー（住宅・インテリア）	¥1,523	¥1,564	▲42	-2.7%	¥1,490	33	2.2%
	DTPオペレーター	¥1,634	¥1,615	18	1.1%	¥1,629	5	0.3%
	その他クリエイティブ職	¥1,702	¥1,623	79	4.8%	¥1,696	6	0.4%
<b>計</b>		<b>¥1,742</b>	<b>¥1,707</b>	<b>36</b>	<b>2.1%</b>	<b>¥1,735</b>	<b>8</b>	<b>0.5%</b>

## 2：三大都市圏 エリア別 募集時平均時給調査

### ▼職種別平均時給（関東）②：IT、技術、医療・介護、その他

大分類職種	小分類職種	2016年2月 平均時給	前年同月比較（15.2）		前月比較（16.1）			
			平均時給	増減額	増減率	平均時給	増減額	増減率
IT系	ビジネスアプリケーション系SE	¥2,426	¥2,417	8	0.3%	¥2,409	16	0.7%
	制御系SE	¥2,197	¥2,101	96	4.6%	¥2,216	▲19	-0.8%
	データベース系SE	¥2,505	¥2,543	▲39	-1.5%	¥2,522	▲17	-0.7%
	Web・スマホ系SE	¥2,406	¥2,461	▲54	-2.2%	¥2,438	▲32	-1.3%
	社内SE	¥2,126	¥2,099	28	1.3%	¥2,115	11	0.5%
	プログラマ	¥2,275	¥2,223	52	2.3%	¥2,284	▲9	-0.4%
	ネットワークエンジニア	¥2,419	¥2,349	70	3.0%	¥2,423	▲4	-0.2%
	テスト・評価	¥1,785	¥1,725	59	3.4%	¥1,761	24	1.3%
	運用管理・保守	¥2,009	¥2,013	▲4	-0.2%	¥2,035	▲26	-1.3%
	ユーザーサポート・ヘルプデスク	¥1,780	¥1,759	20	1.2%	¥1,772	7	0.4%
	インストラクター・講師・教師	¥1,811	¥1,701	110	6.5%	¥1,813	▲1	-0.1%
	その他 IT系	¥2,003	¥1,937	66	3.4%	¥2,029	▲27	-1.3%
<b>計</b>		<b>¥2,109</b>	<b>¥2,055</b>	<b>54</b>	<b>2.6%</b>	<b>¥2,116</b>	<b>▲7</b>	<b>-0.3%</b>
技術系	CADオペレーター	¥1,674	¥1,614	60	3.7%	¥1,673	1	0.0%
	CAD・設計	¥1,939	¥1,806	133	7.3%	¥1,862	77	4.1%
	ハード系設計	¥1,963	¥2,041	▲78	-3.8%	¥2,041	▲78	-3.8%
	研究開発関連	¥1,710	¥1,709	1	0.1%	¥1,717	▲7	-0.4%
	その他技術系	¥1,846	¥1,732	114	6.6%	¥1,818	27	1.5%
<b>計</b>		<b>¥1,780</b>	<b>¥1,722</b>	<b>58</b>	<b>3.4%</b>	<b>¥1,778</b>	<b>3</b>	<b>0.1%</b>
医療・介護系	医療事務	¥1,221	¥1,259	▲38	-3.0%	¥1,254	▲33	-2.6%
	治験関連	¥1,734	¥1,829	▲95	-5.2%	¥1,796	▲63	-3.5%
	介護関連	¥1,330	¥1,435	▲105	-7.3%	¥1,350	▲21	-1.5%
	看護師・准看護師	¥1,806	¥1,910	▲104	-5.4%	¥1,818	▲12	-0.6%
	研究開発関連	¥1,553	¥1,648	▲95	-5.7%	¥1,598	▲45	-2.8%
	その他医療・介護関連	¥1,360	¥1,434	▲74	-5.2%	¥1,354	6	0.4%
<b>計</b>		<b>¥1,319</b>	<b>¥1,612</b>	<b>▲293</b>	<b>-18.2%</b>	<b>¥1,378</b>	<b>▲59</b>	<b>-4.3%</b>
その他	製造業務	¥1,267	¥1,317	▲50	-3.8%	¥1,281	▲15	-1.1%
	軽作業	¥1,097	¥1,160	▲63	-5.5%	¥1,112	▲15	-1.3%
	ドライバー	¥1,322	¥1,235	87	7.0%	¥1,268	54	4.3%
	インストラクター・講師・教師	¥1,632	¥2,003	▲371	-18.5%	¥1,650	▲18	-1.1%
	その他	¥1,391	¥1,433	▲42	-2.9%	¥1,419	▲28	-2.0%
<b>計</b>		<b>¥1,165</b>	<b>¥1,239</b>	<b>▲74</b>	<b>-6.0%</b>	<b>¥1,181</b>	<b>▲16</b>	<b>-1.3%</b>
<b>総計（関東）</b>		<b>¥1,622</b>	<b>¥1,604</b>	<b>17</b>	<b>1.1%</b>	<b>¥1,613</b>	<b>9</b>	<b>0.5%</b>

## 2：三大都市圏 エリア別 募集時平均時給調査

### ▼職種別平均時給（東海）①：オフィスワーク、営業・販売・サービス、クリエイティブ

大分類職種	小分類職種	2016年2月 平均時給	前年同月比較（15.2）			前月比較（16.1）		
			平均時給	増減額	増減率	平均時給	増減額	増減率
オフィスワーク系	一般事務	¥1,266	¥1,256	10	0.8%	¥1,261	5	0.4%
	営業事務	¥1,293	¥1,290	3	0.3%	¥1,292	1	0.1%
	学校事務	¥1,242	¥1,221	22	1.8%	¥1,266	▲ 24	-1.9%
	経理・財務・会計・英文経理	¥1,287	¥1,282	5	0.4%	¥1,272	15	1.1%
	秘書	¥1,367	¥1,312	55	4.2%	¥1,357	9	0.7%
	受付	¥1,243	¥1,181	62	5.3%	¥1,210	33	2.7%
	総務・人事・法務	¥1,319	¥1,262	57	4.5%	¥1,320	▲ 1	-0.1%
	広報・宣伝・IR	¥1,300	¥1,333	▲ 33	-2.5%	¥1,322	▲ 22	-1.7%
	企画・マーケティング	¥1,480	¥1,400	80	5.7%	¥1,455	25	1.7%
	貿易・国際事務	¥1,323	¥1,329	▲ 6	-0.4%	¥1,327	▲ 4	-0.3%
	英文事務	¥1,463	¥1,370	93	6.8%	¥1,396	67	4.8%
	金融（銀行）事務	¥1,292	¥1,338	▲ 47	-3.5%	¥1,264	28	2.2%
	金融（証券）事務	¥1,397	¥1,400	▲ 3	-0.2%	¥1,409	▲ 12	-0.9%
	金融（生保・損保）事務	¥1,293	¥1,290	4	0.3%	¥1,297	▲ 4	-0.3%
	金融（その他）事務	¥1,300	¥1,081	219	20.2%	¥1,300	0	0.0%
	通訳・翻訳	¥1,598	¥1,423	176	12.4%	¥1,623	▲ 25	-1.5%
	OAオペレーター	¥1,303	¥1,282	21	1.6%	¥1,268	35	2.7%
	データ入力	¥1,227	¥1,139	89	7.8%	¥1,217	11	0.9%
	事務的軽作業	¥1,228	¥1,172	55	4.7%	¥1,132	96	8.4%
	その他事務系	¥1,290	¥1,260	30	2.4%	¥1,318	▲ 28	-2.1%
<b>計</b>		<b>¥1,285</b>	<b>¥1,267</b>	<b>18</b>	<b>1.4%</b>	<b>¥1,280</b>	<b>5</b>	<b>0.4%</b>
営業・販売・サービス系	営業・企画営業・ラウンダー	¥1,417	¥1,456	▲ 39	-2.7%	¥1,401	15	1.1%
	営業アシスタント	¥1,291	¥1,311	▲ 20	-1.5%	¥1,327	▲ 36	-2.7%
	販売（アパレル系）	¥1,276	¥1,246	30	2.4%	¥1,285	▲ 10	-0.7%
	販売（家電・モバイル）	¥1,354	¥1,312	42	3.2%	¥1,345	9	0.7%
	販売（その他）	¥1,229	¥1,214	15	1.3%	¥1,260	▲ 31	-2.5%
	デモンストレーター・MC	¥1,342	¥1,279	63	4.9%	¥1,459	▲ 118	-8.1%
	窓口・ショールーム・カウンター受付	¥1,240	¥1,259	▲ 19	-1.5%	¥1,249	▲ 9	-0.7%
	旅行関連	¥1,092	¥1,060	32	3.0%	¥1,106	▲ 14	-1.3%
	テレマーケティング・テレフォンオペレーター	¥1,270	¥1,286	▲ 16	-1.3%	¥1,257	13	1.1%
	スーパーバイザー	¥1,700	¥1,471	229	15.5%	¥1,600	100	6.3%
	その他営業・販売・サービス系	¥1,249	¥1,191	58	4.9%	¥1,238	11	0.9%
	<b>計</b>		<b>¥1,289</b>	<b>¥1,277</b>	<b>13</b>	<b>1.0%</b>	<b>¥1,288</b>	<b>1</b>
クリエイティブ系	WEBデザイナー	¥1,449	¥1,350	99	7.3%	¥1,431	18	1.2%
	WEBディレクター	¥1,600	¥1,455	145	10.0%	¥1,500	100	6.7%
	WEB制作・編集	¥1,310	¥1,453	▲ 144	-9.9%	¥1,350	▲ 41	-3.0%
	編集・校正・制作	¥1,339	¥1,394	▲ 55	-4.0%	¥1,355	▲ 16	-1.2%
	デザイナー（ファッション・アクセサリ）・パタンナー	-	¥1,300	-	-	-	-	-
	デザイナー（住宅・インテリア）	¥1,400	¥1,317	83	6.3%	¥1,400	0	0.0%
	DTPオペレーター	¥1,342	¥1,295	48	3.7%	¥1,312	31	2.3%
	その他クリエイティブ職	¥1,482	¥1,477	6	0.4%	¥1,409	73	5.2%
<b>計</b>		<b>¥1,391</b>	<b>¥1,404</b>	<b>▲ 13</b>	<b>-0.9%</b>	<b>¥1,372</b>	<b>19</b>	<b>1.4%</b>

## 2：三大都市圏 エリア別 募集時平均時給調査

### ▼職種別平均時給（東海）②：IT、技術、医療・介護、その他

大分類職種	小分類職種	2016年2月 平均時給	前年同月比較（15.2）			前月比較（16.1）		
			平均時給	増減額	増減率	平均時給	増減額	増減率
IT系	ビジネスアプリケーション系SE	¥1,989	¥1,716	273	15.9%	¥1,883	106	5.6%
	制御系SE	¥1,956	¥2,028	▲ 72	-3.5%	¥1,910	47	2.4%
	データベース系SE	¥1,445	¥1,936	▲ 491	-25.3%	¥1,535	▲ 90	-5.9%
	Web・スマホ系SE	¥1,967	¥2,083	▲ 116	-5.6%	¥1,929	38	2.0%
	社内SE	¥1,665	¥1,796	▲ 131	-7.3%	¥1,648	17	1.0%
	プログラマ	¥1,803	¥1,933	▲ 130	-6.7%	¥1,770	33	1.9%
	ネットワークエンジニア	¥1,882	¥2,044	▲ 162	-7.9%	¥1,913	▲ 31	-1.6%
	テスト・評価	¥1,538	¥1,752	▲ 214	-12.2%	¥1,512	27	1.8%
	運用管理・保守	¥1,677	¥1,507	170	11.3%	¥1,619	59	3.6%
	ユーザーサポート・ヘルプデスク	¥1,412	¥1,435	▲ 24	-1.6%	¥1,410	2	0.2%
	インストラクター・講師・教師	¥1,456	¥1,325	131	9.9%	¥1,750	▲ 294	-16.8%
	その他 IT系	¥1,611	¥1,674	▲ 62	-3.7%	¥1,576	35	2.2%
<b>計</b>		<b>¥1,745</b>	<b>¥1,733</b>	<b>12</b>	<b>0.7%</b>	<b>¥1,707</b>	<b>38</b>	<b>2.2%</b>
技術系	CADオペレーター	¥1,501	¥1,515	▲ 13	-0.9%	¥1,493	8	0.5%
	CAD・設計	¥1,888	¥1,730	158	9.2%	¥1,765	123	7.0%
	ハード系設計	¥1,800	¥1,909	▲ 109	-5.7%	¥1,880	▲ 81	-4.3%
	研究開発関連	¥1,458	¥1,777	▲ 319	-17.9%	¥1,536	▲ 78	-5.1%
	その他技術系	¥1,632	¥1,745	▲ 113	-6.5%	¥1,623	9	0.6%
<b>計</b>		<b>¥1,642</b>	<b>¥1,718</b>	<b>▲ 76</b>	<b>-4.4%</b>	<b>¥1,655</b>	<b>▲ 13</b>	<b>-0.8%</b>
医療・介護系	医療事務	¥1,126	¥1,072	54	5.0%	¥1,130	▲ 4	-0.3%
	治験関連	-	-	-	-	-	-	-
	介護関連	¥1,157	¥1,091	66	6.1%	¥1,176	▲ 19	-1.6%
	看護師・准看護師	¥1,650	¥1,383	267	19.3%	¥1,525	125	8.2%
	研究開発関連	¥1,573	¥1,070	503	47.0%	¥1,680	▲ 107	-6.4%
	その他医療・介護関連	¥1,146	¥1,381	▲ 235	-17.0%	¥1,151	▲ 5	-0.4%
<b>計</b>		<b>¥1,174</b>	<b>¥1,160</b>	<b>14</b>	<b>1.2%</b>	<b>¥1,192</b>	<b>▲ 18</b>	<b>-1.5%</b>
その他	製造業務	¥1,186	¥1,226	▲ 39	-3.2%	¥1,220	▲ 34	-2.7%
	軽作業	¥1,031	¥1,084	▲ 53	-4.9%	¥1,039	▲ 7	-0.7%
	ドライバー	¥1,260	¥1,090	170	15.6%	¥1,183	77	6.5%
	インストラクター・講師・教師	¥1,896	¥1,460	436	29.8%	¥2,171	▲ 276	-12.7%
	その他	¥1,168	¥1,231	▲ 63	-5.1%	¥1,179	▲ 10	-0.9%
<b>計</b>		<b>¥1,093</b>	<b>¥1,150</b>	<b>▲ 57</b>	<b>-5.0%</b>	<b>¥1,111</b>	<b>▲ 18</b>	<b>-1.6%</b>
<b>総計（東海）</b>		<b>¥1,360</b>	<b>¥1,346</b>	<b>13</b>	<b>1.0%</b>	<b>¥1,352</b>	<b>8</b>	<b>0.6%</b>

## 2：三大都市圏 エリア別 募集時平均時給調査

### ▼職種別平均時給（関西）①：オフィスワーク、営業・販売・サービス、クリエイティブ

大分類職種	小分類職種	2016年2月 平均時給	前年同月比較（15.2）			前月比較（16.1）		
			平均時給	増減額	増減率	平均時給	増減額	増減率
オフィスワーク系	一般事務	¥1,258	¥1,237	21	1.7%	¥1,255	3	0.2%
	営業事務	¥1,297	¥1,304	▲7	-0.5%	¥1,301	▲4	-0.3%
	学校事務	¥1,195	¥1,183	12	1.0%	¥1,205	▲10	-0.8%
	経理・財務・会計・英文経理	¥1,319	¥1,325	▲6	-0.5%	¥1,327	▲8	-0.6%
	秘書	¥1,362	¥1,370	▲8	-0.6%	¥1,404	▲42	-3.0%
	受付	¥1,198	¥1,205	▲7	-0.6%	¥1,216	▲18	-1.4%
	総務・人事・法務	¥1,336	¥1,312	24	1.8%	¥1,336	0	0.0%
	広報・宣伝・IR	¥1,331	¥1,408	▲77	-5.4%	¥1,274	57	4.4%
	企画・マーケティング	¥1,583	¥1,363	221	16.2%	¥1,442	142	9.8%
	貿易・国際事務	¥1,365	¥1,373	▲8	-0.5%	¥1,368	▲2	-0.2%
	英文事務	¥1,413	¥1,418	▲5	-0.4%	¥1,410	3	0.2%
	金融（銀行）事務	¥1,295	¥1,239	56	4.5%	¥1,278	18	1.4%
	金融（証券）事務	¥1,523	¥1,542	▲19	-1.2%	¥1,509	14	0.9%
	金融（生保・損保）事務	¥1,301	¥1,339	▲37	-2.8%	¥1,281	20	1.6%
	金融（その他）事務	¥1,340	¥1,333	7	0.5%	¥1,340	1	0.0%
	通訳・翻訳	¥1,574	¥1,404	171	12.1%	¥1,540	35	2.2%
	OAオペレーター	¥1,311	¥1,376	▲65	-4.7%	¥1,335	▲24	-1.8%
	データ入力	¥1,196	¥1,200	▲4	-0.3%	¥1,189	7	0.6%
	事務的軽作業	¥1,175	¥1,046	129	12.4%	¥1,127	48	4.2%
	その他事務系	¥1,255	¥1,229	26	2.1%	¥1,265	▲10	-0.8%
<b>計</b>		<b>¥1,286</b>	<b>¥1,279</b>	<b>7</b>	<b>0.6%</b>	<b>¥1,287</b>	<b>▲1</b>	<b>-0.1%</b>
営業・販売・サービス系	営業・企画営業・ラウンダー	¥1,451	¥1,430	21	1.4%	¥1,438	13	0.9%
	営業アシスタント	¥1,347	¥1,296	51	4.0%	¥1,323	24	1.8%
	販売（アパレル系）	¥1,255	¥1,287	▲32	-2.5%	¥1,258	▲2	-0.2%
	販売（家電・モバイル）	¥1,336	¥1,332	3	0.2%	¥1,356	▲20	-1.5%
	販売（その他）	¥1,229	¥1,241	▲12	-1.0%	¥1,250	▲21	-1.7%
	デモンストレーター・MC	¥1,298	¥1,220	77	6.3%	¥1,266	31	2.5%
	窓口・ショールーム・カウンター受付	¥1,185	¥1,159	26	2.3%	¥1,186	▲1	-0.1%
	旅行関連	¥1,151	¥1,083	68	6.2%	¥1,131	20	1.7%
	テレマーケティング・テレフォンオペレーター	¥1,256	¥1,254	2	0.1%	¥1,255	1	0.0%
	スーパーバイザー	¥1,438	¥1,547	▲109	-7.1%	¥1,455	▲18	-1.2%
	その他営業・販売・サービス系	¥1,225	¥1,165	60	5.1%	¥1,203	22	1.8%
<b>計</b>		<b>¥1,271</b>	<b>¥1,263</b>	<b>8</b>	<b>0.7%</b>	<b>¥1,268</b>	<b>3</b>	<b>0.3%</b>
クリエイティブ系	WEBデザイナー	¥1,511	¥1,442	70	4.8%	¥1,504	7	0.5%
	WEBディレクター	¥1,576	¥1,411	164	11.7%	¥1,566	9	0.6%
	WEB制作・編集	¥1,434	¥1,484	▲50	-3.4%	¥1,442	▲8	-0.5%
	編集・校正・制作	¥1,344	¥1,360	▲15	-1.1%	¥1,315	30	2.3%
	デザイナー（ファッション・アクセサリ）・パタンナー	¥1,333	¥1,500	▲167	-11.1%	¥1,364	▲31	-2.3%
	デザイナー（住宅・インテリア）	¥1,403	¥1,305	99	7.6%	¥1,407	▲4	-0.3%
	DTPオペレーター	¥1,339	¥1,314	24	1.8%	¥1,318	20	1.5%
	その他クリエイティブ職	¥1,485	¥1,461	24	1.6%	¥1,407	78	5.6%
<b>計</b>		<b>¥1,462</b>	<b>¥1,411</b>	<b>51</b>	<b>3.6%</b>	<b>¥1,431</b>	<b>31</b>	<b>2.2%</b>

## 2：三大都市圏 エリア別 募集時平均時給調査

### ▼職種別平均時給（関西）②：IT、技術、医療・介護、その他

大分類職種	小分類職種	2016年2月 平均時給	前年同月比較（15.2）			前月比較（16.1）		
			平均時給	増減額	増減率	平均時給	増減額	増減率
IT系	ビジネスアプリケーション系SE	¥1,997	¥2,004	▲ 8	-0.4%	¥2,011	▲ 15	-0.7%
	制御系SE	¥1,960	¥2,234	▲ 274	-12.3%	¥1,965	▲ 5	-0.3%
	データベース系SE	¥1,649	¥1,940	▲ 292	-15.0%	¥1,746	▲ 97	-5.6%
	Web・スマホ系SE	¥1,941	¥2,015	▲ 74	-3.7%	¥1,973	▲ 32	-1.6%
	社内SE	¥1,797	¥1,792	5	0.3%	¥1,736	61	3.5%
	プログラマ	¥1,820	¥1,932	▲ 112	-5.8%	¥1,874	▲ 53	-2.8%
	ネットワークエンジニア	¥1,991	¥2,056	▲ 65	-3.2%	¥2,016	▲ 25	-1.2%
	テスト・評価	¥1,513	¥1,600	▲ 86	-5.4%	¥1,460	53	3.6%
	運用管理・保守	¥1,669	¥1,688	▲ 19	-1.1%	¥1,658	11	0.6%
	ユーザーサポート・ヘルプデスク	¥1,460	¥1,496	▲ 36	-2.4%	¥1,443	17	1.2%
	インストラクター・講師・教師	¥1,721	¥1,722	▲ 2	-0.1%	¥1,646	74	4.5%
	その他 IT系	¥1,718	¥1,621	97	6.0%	¥1,764	▲ 46	-2.6%
計		¥1,751	¥1,763	▲ 12	-0.7%	¥1,755	▲ 4	-0.3%
技術系	CADオペレーター	¥1,499	¥1,487	12	0.8%	¥1,464	35	2.4%
	CAD・設計	¥1,751	¥1,810	▲ 60	-3.3%	¥1,680	71	4.2%
	ハード系設計	¥1,819	¥1,961	▲ 142	-7.3%	¥1,874	▲ 56	-3.0%
	研究開発関連	¥1,529	¥1,681	▲ 152	-9.0%	¥1,531	▲ 2	-0.1%
	その他技術系	¥1,765	¥1,685	80	4.7%	¥1,705	59	3.5%
計		¥1,654	¥1,687	▲ 34	-2.0%	¥1,612	41	2.6%
医療・介護系	医療事務	¥1,150	¥1,123	27	2.4%	¥1,143	7	0.6%
	治験関連	¥1,731	¥1,646	85	5.2%	¥1,658	73	4.4%
	介護関連	¥1,185	¥1,190	▲ 5	-0.4%	¥1,165	20	1.7%
	看護師・准看護師	¥1,866	¥2,000	▲ 134	-6.7%	¥1,958	▲ 92	-4.7%
	研究開発関連	¥1,392	¥1,455	▲ 63	-4.4%	¥1,358	33	2.5%
	その他医療・介護関連	¥1,198	¥1,195	3	0.3%	¥1,170	28	2.4%
計		¥1,309	¥1,380	▲ 71	-5.1%	¥1,312	▲ 3	-0.2%
その他	製造業務	¥1,173	¥1,168	5	0.4%	¥1,180	▲ 7	-0.6%
	軽作業	¥1,032	¥1,056	▲ 24	-2.2%	¥1,027	5	0.5%
	ドライバー	¥1,329	¥1,228	101	8.2%	¥1,113	215	19.3%
	インストラクター・講師・教師	¥1,279	¥1,489	▲ 209	-14.1%	¥1,290	▲ 10	-0.8%
	その他	¥1,177	¥1,237	▲ 60	-4.8%	¥1,242	▲ 65	-5.2%
計		¥1,094	¥1,101	▲ 7	-0.6%	¥1,094	▲ 1	-0.1%
総計（関西）		¥1,378	¥1,369	10	0.7%	¥1,354	24	1.8%

本ニュースリリースに関する問合せ先

広報担当：森本、大原

<http://corp.en-japan.com/>

**エン・ジャパン株式会社**

〒163-1335 新宿区西新宿6-5-1 新宿アイランドタワー  
 TEL：03-3342-4506 FAX：03-3342-4507 MAIL：en-press@en-japan.com